

Wateroverlast Bocholtz-Simpelveld Voorkeursvariant

16 april 2024



waterschap
limburg



gemeente
Simpelveld



Het programma

- 19:05 Opening door Wethouder Wiel Schleijsen en Bestuurder Josette Van Wersch
- 19:10 Toelichting programma WiB en mogelijk maatregelenpakket
- 19:30 Pauze
- 19:45 Met elkaar in gesprek aan één van de vier tafels
- 21:00 Uiterlijke eindtijd




Doel van de avond

- Toelichting geven op het project
- Presenteren mogelijk maatregelenpakket (voorkeursvariant)
- Doorkijk naar de vervolgstappen
- Feedback ophalen



Programma Water in Balans

- Aanpakken van toenemende wateroverlast in het gebied van waterschap Limburg
- Watersysteem versneld klaarmaken voor klimaatverandering voor de 'bui van morgen'
- In co-creatie met de omgeving samen aan de slag in gebiedsprojecten om hevige wateroverlast te voorkomen
- Daar waar mogelijk sluiten we bij andere initiatieven in onze omgeving aan, zoals Waterveiligheid en Ruimte Limburg 

www.waterschaplimburg.nl/waterinbalans

Het knoppenmodel van Water in Balans

Knop 1 Landelijk / buitengebied



Knop 3 Watersysteem / beken en beekdalen



Knop 5 Ruimtelijke ordening



Knop 2 Stedelijk / bebouwd gebied



Knop 4 Schade beperken eigen woning



Knop 6 Internationale afstemming

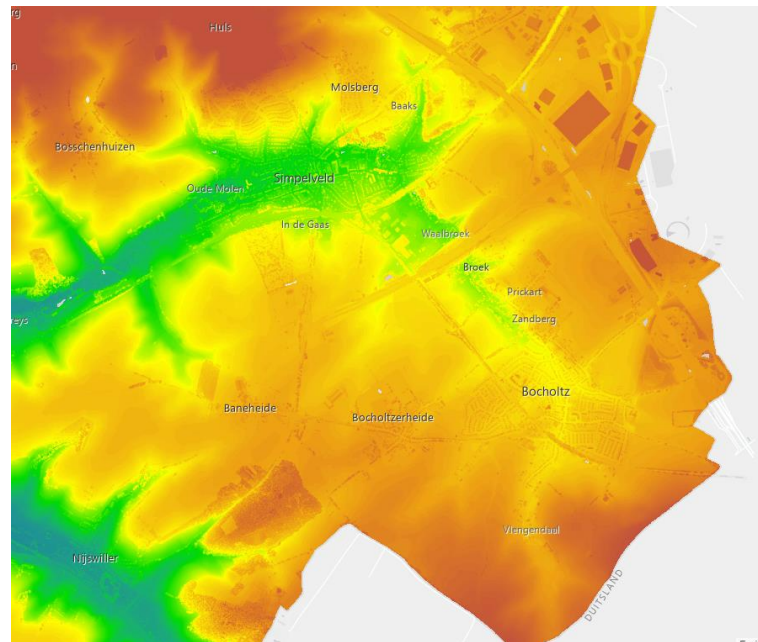




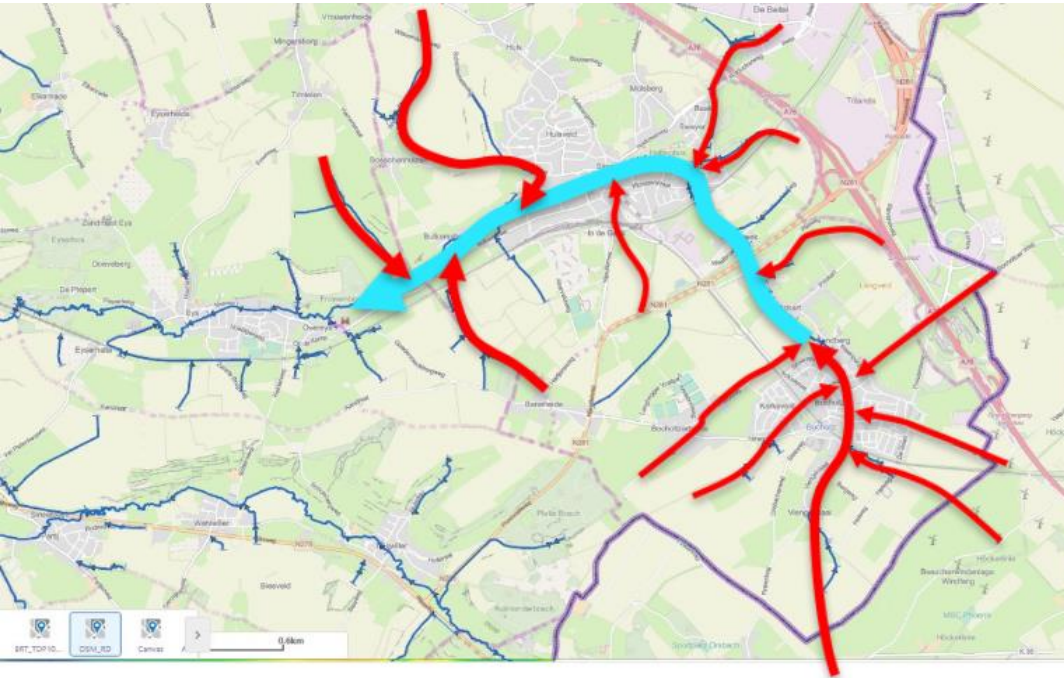
Korte terugblik

- Project gestart in januari 2023
- Gebiedsanalyse uitgevoerd:
 - oorzaak vooral vanuit landelijk gebied
 - deels ook uit Duitsland
 - in stedelijk gebied gebeurt al veel
- Eerste bewonersavonden maart en april 2023
- Inventarisatie van overlast en kansen
- Doorrekening van basisscenario's per knop
- Tweede bewonersavonden oktober 2023
- Variantenstudie -> samenstellen voorkeursvariant

} Set aan potentiële maatregelen ('varianten')



Het project Bocholtz - Simpelveld



Voornaamste oorzaak wateroverlast:

1. Vele kleinere droogdalen
2. Verzameling van stroombanen
3. Samenkomst stroombanen door centrum Bocholtz
4. Afvoer neemt alleen maar toe richting Simpelveld
5. Afvoer door centrum Simpelveld

Bedrijventerrein Heerlen vallen buiten het project. Wel de invloed, niet de oplossingen



Opgehaalde informatie

- Informatie en wensen, waar mogelijk meegenomen in maatregelen

- Veel meldingen rondom onderhoud:
 - Zoveel mogelijk getracht af te handelen
 - Blijf deze melden via de juiste kanalen
 - Gemeente: www.simpelveld.nl/melding-doen
 - Waterschap: www.waterschaplimburg.nl/formulieren
 - Zo komen meldingen direct op juiste plek terecht

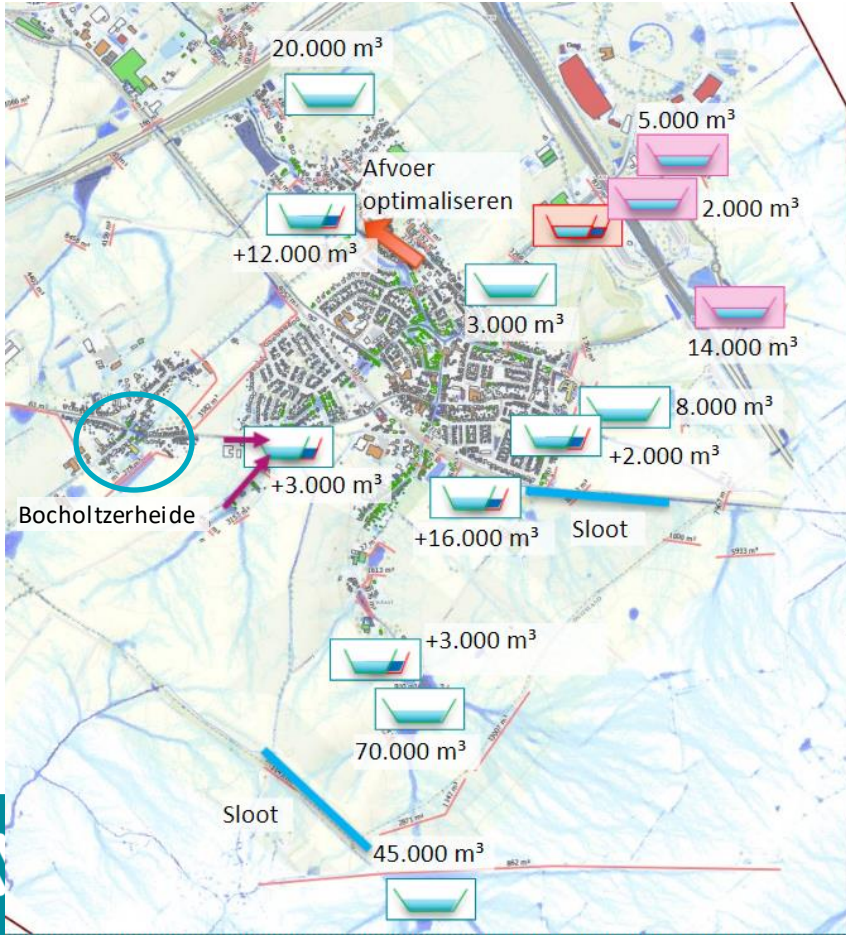
Afronden verkenningsfase



Verkenning:

- Fase 1 – Ophalen **Inwonersavonden maart & april '23**
Ophalen van relevante informatie en bouwstenen (kansrijke maatregelen)
- Fase 2 – Bouwen **Inwonersavonden oktober '23**
Proces om van bouwstenen te komen tot maximaal 5 varianten
- Fase 3 – Besluiten **Inwonersavonden april '24**
Komen tot een weloverwogen voorkeursvariant
- Fase 4 – Vastleggen
Bestuurlijke besluitvorming in samenwerkingsovereenkomst

Toelichting mogelijk maatregelenpakket - Bocholtz



Legenda symbolen

- Buffer vergroten of optimaliseren
- Nieuwe buffer
- Nieuwe watergang
- Watergeleiding

Legenda eigenaarschap

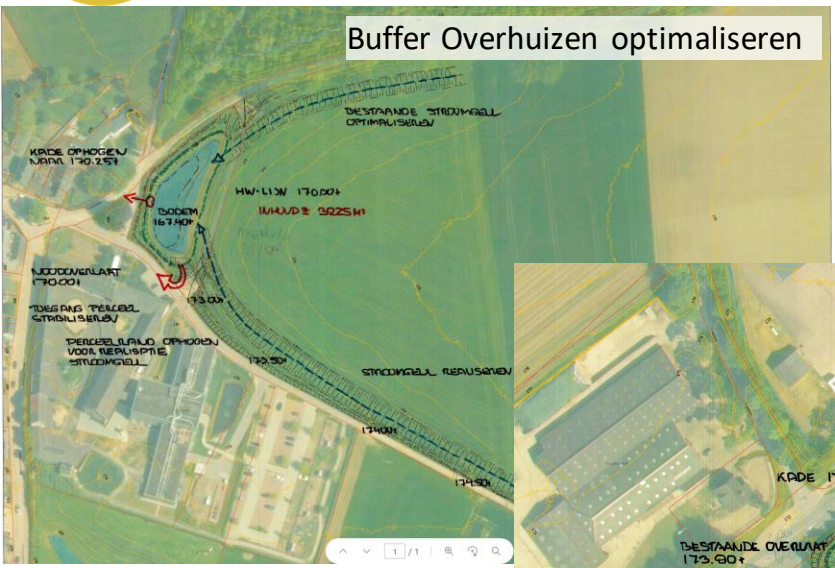
- Waterschap
- Gemeente
- Derden (RWS / Gemeente / Avantis)

Wateroverlast in buurtschap Bocholtzerheide is geen onderdeel van dit maatregelenpakket. De gemeente werkt momenteel aan een oplossing.

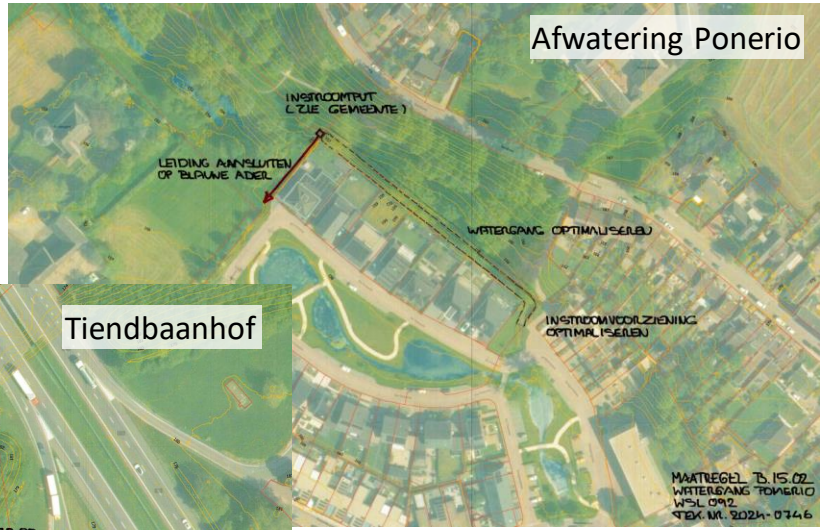


Toelichting mogelijk maatregelenpakket - Bocholtz

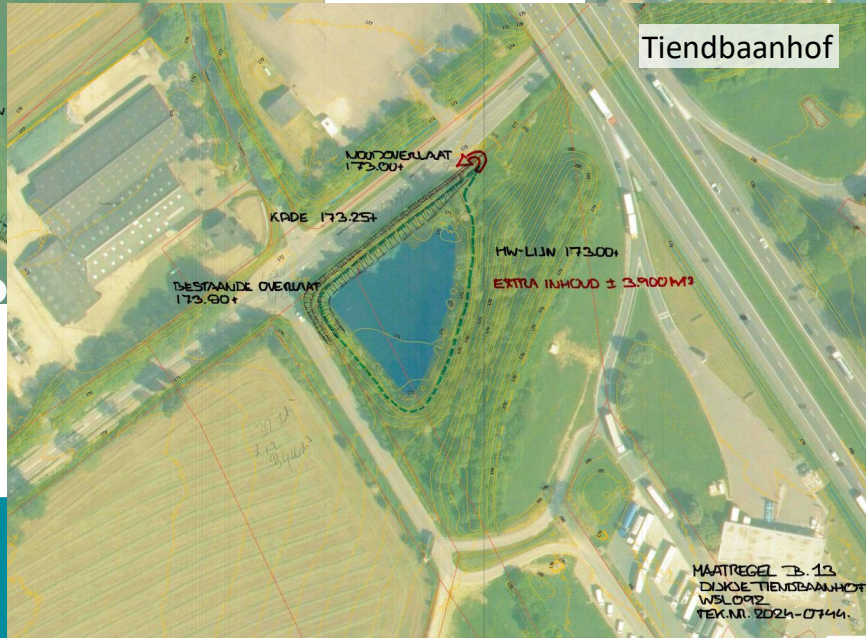
Buffer Overhuizen optimaliseren



Afwatering Ponerio



Tiendbaanhof

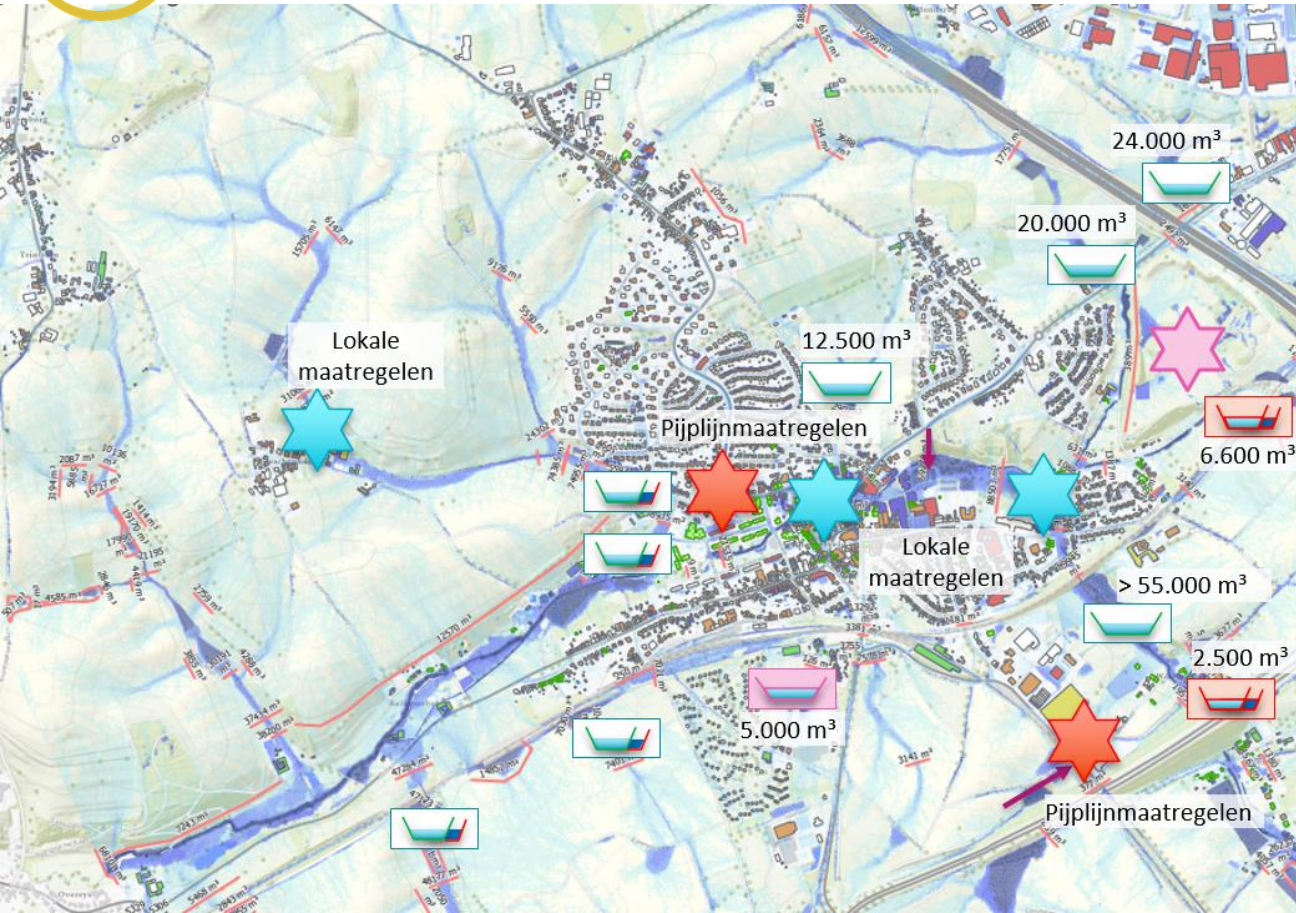


MAATREGEL TB.15.02
WATERGANG PONERIO
W5L 092
TEX.M. 2024-0746





MAATREGEL TB.13
DIJKDE TIENDBAANHOF
W5L 092
TEX.M. 2024-0744



Toelichting mogelijk maatregelenpakket - Simplenveld



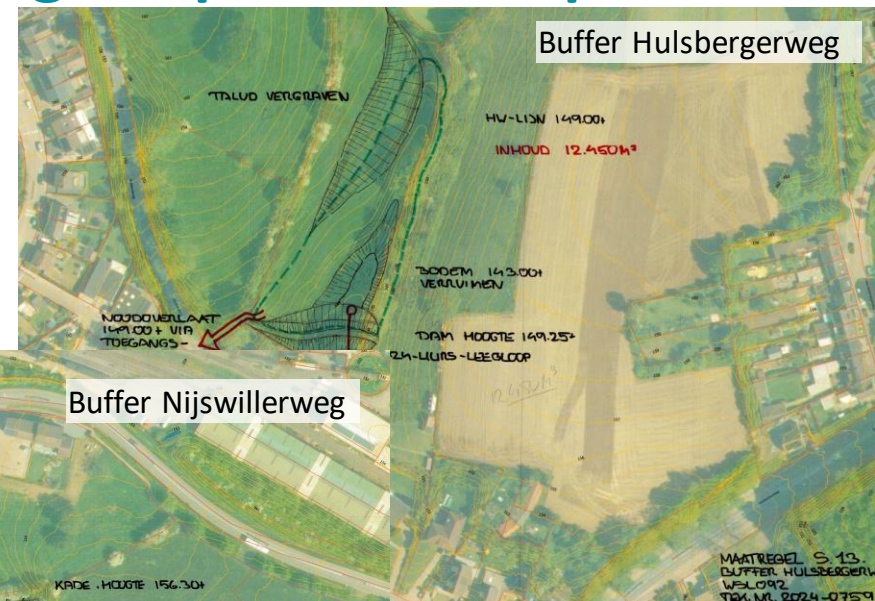
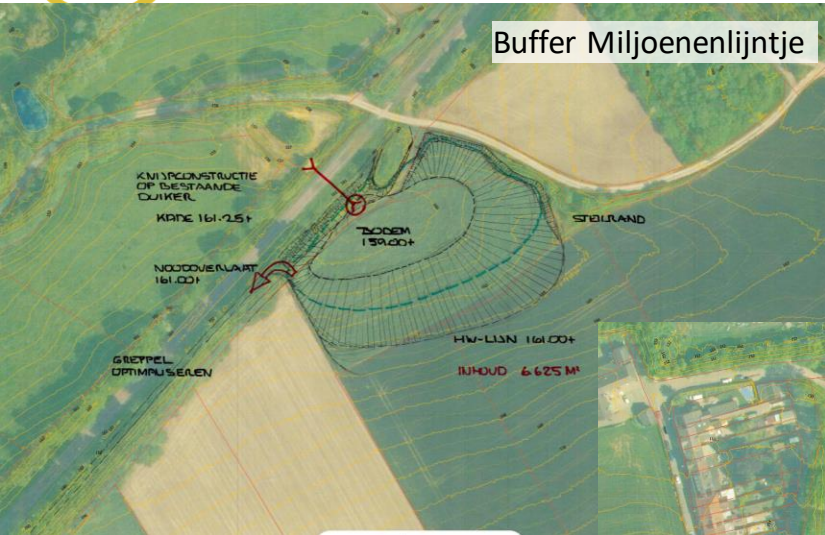
Legenda symbolen

-  Buffer vergroten/ optimaliseren
-  Nieuwe buffer
-  Nieuwe watergang
-  Watergeleiding

Legenda eigenaarschap

-  Waterschap
-  Gemeente
-  Derden (Projectontwikkelaar, Natuurmonumenten)
- 

Toelichting mogelijk maatregelenpakket - Simplenveld



Het knoppenmodel van Water in Balans

Knop 1 Landelijk / buitengebied



Knop 3 Watersysteem / beken en beekdalen



Knop 5 Ruimtelijke ordening



Knop 2 Stedelijk / bebouwd gebied



Knop 4 Schade beperken eigen woning



Knop 6 Internationale afstemming



Het knoppenmodel van Water in Balans

Knop 1

Landelijk /
buitengebied



Knop 3

Watersysteem / beken
en beekdalen



Knop 2

Stedelijk / bebouwd
gebied



Internationale
afstemming



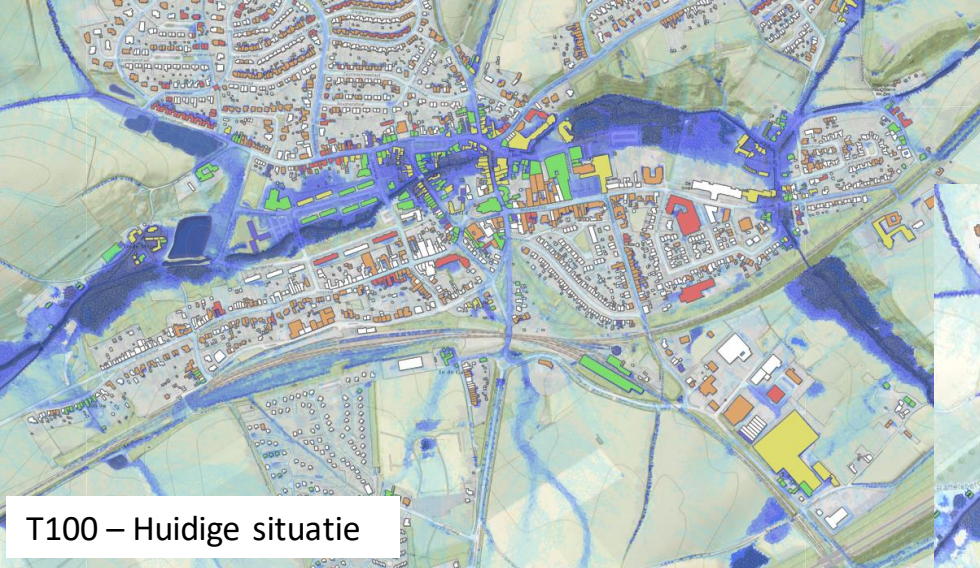
Knop 6

Samenvatting maatregelen

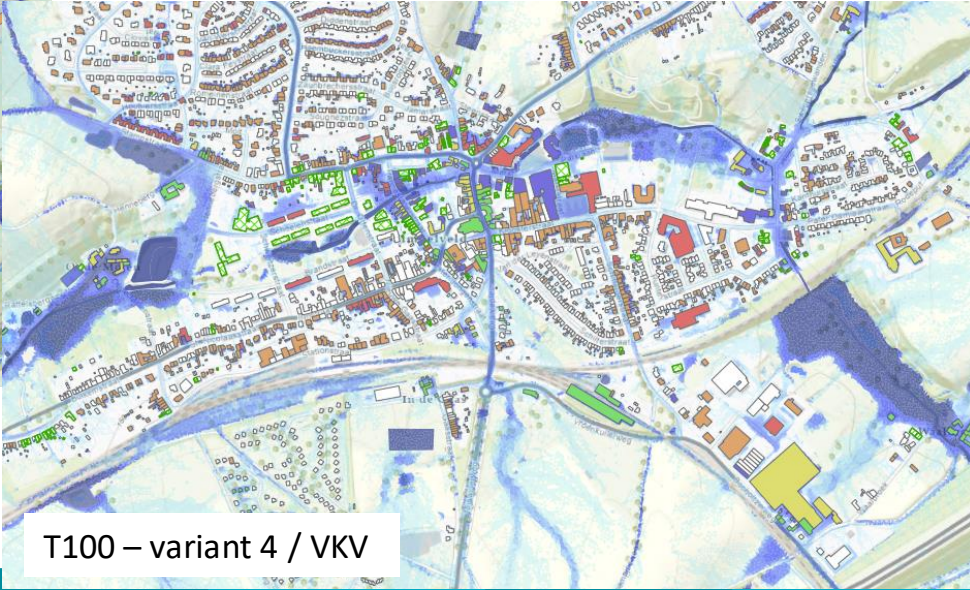
- Pijplijnmaatregelen gemeente reeds verwerkt (muv Stampstraat)
- 22 nieuwe buffers met gezamenlijk inhoud van ruim 220.000 m³
- 6 buffers uitbreiden met gezamenlijke inhoud van 35.000 m³
- Watergeleiding op 22 plekken 5.000 m
- Afvoer verbeteren op 3 plekken, waaronder Groeve Sweijers
- Verbeteren instroom 8 buffers
- Optimalisatiekans rondom Waalbroek voor >50.000 m³
- Buffers automatiseren



Toelichting effect maatregelenpakket - Simpelveld



T100 – Huidige situatie



T100 – variant 4 / VKV



Het knoppenmodel van Water in Balans

Knop 2



Afkoppelen van woningen, bedrijfsgebouwen
www.waterklaar.nl/parkstad/gemeente/simpelveld



Knop 4

Bescherming eigen woning



Stedelijk / bebouwd gebied



Schade beperken eigen woning



WEET WATER SPELT waterklaar

WANT HET KOMT UIT DE LICHT VALLEN.
Is jouw tuin al Waterklaar?

Check de afkoppelsubsidie van jouw gemeente →

www.waterklaar.nl

erschap
burg

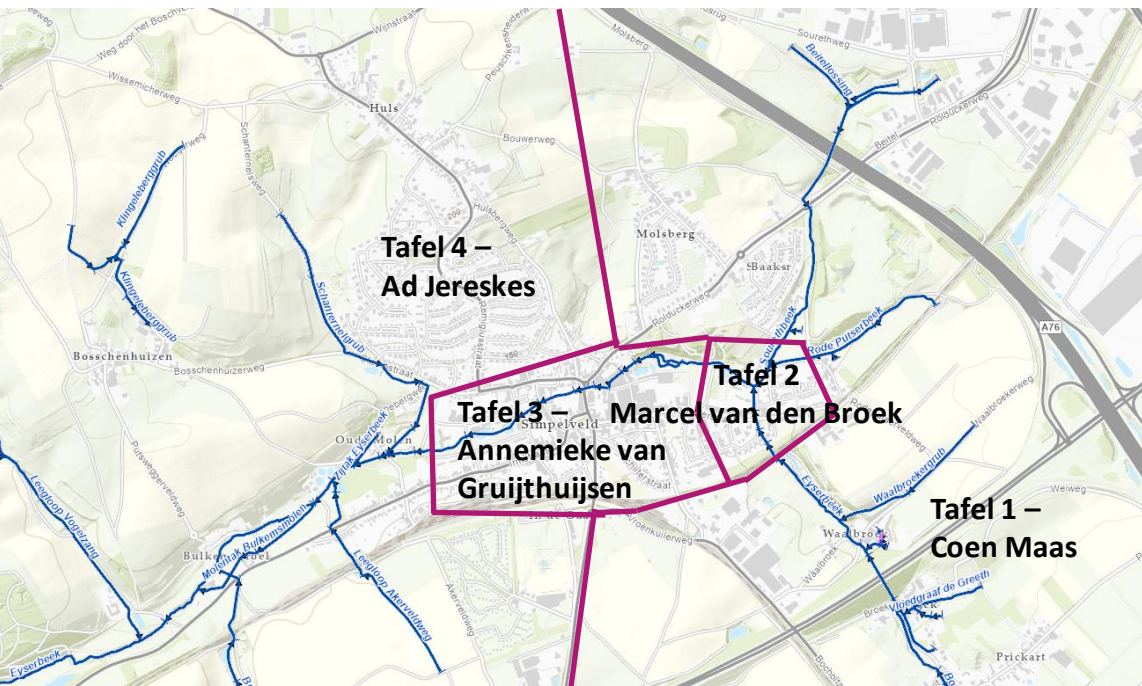
Wat gaat er nu gebeuren?

- Definitief maken maatregelenpakket (voorkeursvariant)
- Besluit door gemeente en waterschap. Vastleggen in samenwerkingsovereenkomst.
- Verder uitwerken van de maatregelen (zoals exacte ligging, afmetingen, technische specificaties)
- Mogelijke gefaseerde aanpak
- Blijvend zoeken naar verbeteringen
- Verwerving van de benodigde percelen
- Aanvragen omgevingsvergunning en doorlopen procedures





Vragen of opmerking over Simplelveld? Neem dit mee naar de tafel



Meldingen over bestaande
infrastructuur of watersysteem:
www.simplelveld.nl/melding-doen
www.waterschaplimburg.nl/melden

Blijf op de hoogte:
www.waterschaplimburg.nl/simplelveld
www.wachtnietopwater.nl
www.waterklaar.nl



Bij vragen:
Ad Jereskes
a.jereskes@waterschaplimburg.nl
06-54703204



Bedankt voor uw komst