

Wateroverlast Bocholtz-Simpelveld

Inwonersavond 2: omgeving Bocholtz

4 april 2023



waterschap
limburg



gemeente
Simpelveld



Het programma

- Wat is Water in Balans?
- Aanpak wateroverlast Bocholtz-Simpelveld
- Groepsgesprek per tafel
- Afsluiting





Het doel van vanavond

- Participatie in lijn met de nieuwe Omgevingswet per 1-1-2024:
 - Omgeving vanaf het begin betrekken
 - Combineren van initiatieven
- Beginnen met het ophalen van gebiedskennis en inzicht in de problematiek, maar ook wensen, ideeën en ervaringen
- Er liggen nog geen plannen



Wat is Water in Balans?

- Aanpakken van toenemende wateroverlast
- Watersysteem versneld klaarmaken voor klimaatverandering
- In co-creatie met de omgeving samen aan de slag in gebiedsprojecten om hevige wateroverlast te voorkomen
- Daar waar mogelijk sluiten we aan bij andere initiatieven in onze omgeving of versterken we elkaar →



Waterveiligheid en Ruimte Limburg



Aanpak wateroverlast Bocholtz-Simpelveld

- De neerslaggebeurtenissen op 29 juni 2021 waren zeer extreem
 - 29 juni: 110 mm gevallen
 - Herhalingstijd tussen de 250 en 500 jaar
- De neerslaggebeurtenissen op 13 en 14 juli 2021 waren ook extreem
 - in Zuid-Limburg viel meer dan 150 mm.
 - Schaesberg KNMI station (Heerlen): 13 juli 86 mm en 14 juli 72 mm
 - Herhalingstijd voor Zuid-Limburg van ca. 500 tot 1000 jaar
- De kans op dit soort neerslaggebeurtenissen neemt in de toekomst toe

Wat is Water in Balans?

Samen met partners draaien aan zes knoppen



Knop1
Landelijk/buitengebied



Knop2
Stedelijk/ bebouwd
gebied



Knop 3
Watersysteem/
beken en beekdalen



Knop 4
Schade beperken
aan je eigen woning



Knop 5
Ruimtelijke ordening



Knop 6
Internationale afstemming

Wat is Water in Balans?

Samen met partners draaien aan zes knoppen



Knop1

Landelijk/buitengebied



- Verminderen van afspoeling:
 - Verbeteren infiltrerend vermogen bodem
 - Slimme vormen van landbewerking
 - Inzaaien kopakkers
 - Permanent grasland
- Vast houden van water
 - Herstel landschapselementen (graften)
 - Verruigen en dammetjes bosranden
 - Boerenbuffers

Wat is Water in Balans?

Samen met partners draaien aan zes knoppen



Knop2
Stedelijk/ bebouwd gebied



- Hemelwater opvangen en/of infiltreren
 - Minder verharding, meer groen
 - Water sturen naar andere plekken
- ... door gemeente, bedrijven en inwoners

WEET WATER SPEELT

waterklaar

WANT HET KOMT UIT DE LUCHT VALLEN.
Is jouw tuin al Waterklaar?

Check de afkoppelsubsidie van jouw gemeente →

www.waterklaar.nl

The graphic features a blue background with a white water drop containing the 'waterklaar' logo. Below it is a cartoon illustration of a house with a rainwater pipe leading to a collection tank. A character is visible inside the tank. The text is in white and blue.



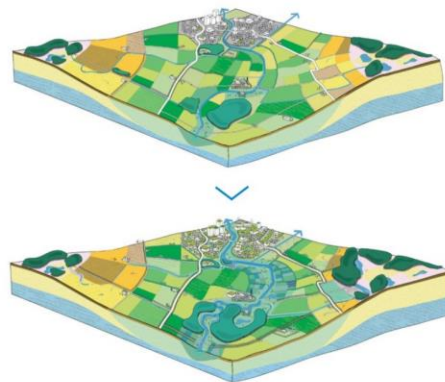
Wat is Water in Balans?

Samen met partners draaien aan zes knoppen



Knop 3
Watersysteem/
beken en beekdalen

- Aanleg regenwaterbuffers
- Dwarsdammen in droogdalen
- Beek terug brengen
- Meer ruimte voor de beek





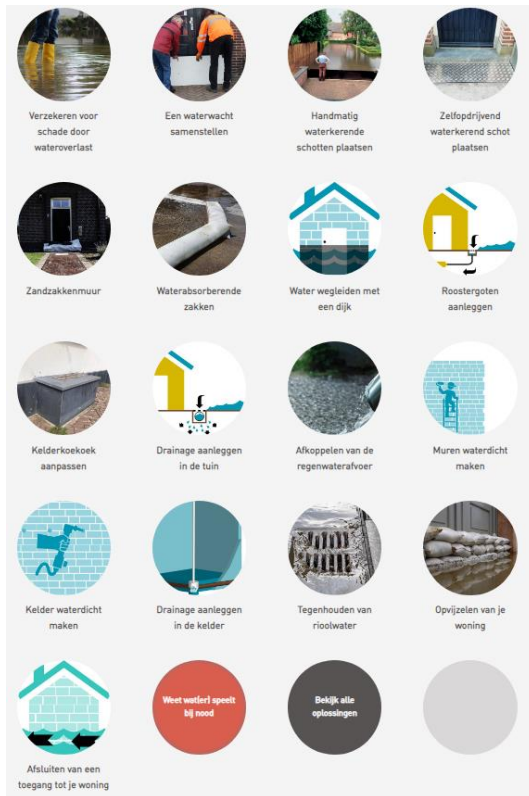
Wat is Water in Balans?

Samen met partners draaien aan zes knoppen

- Zelfredzaamheid
 - 17 maatregelen om zelf schade beperken
- www.wachtnietopwater.nl
- www.waterklaar.nl



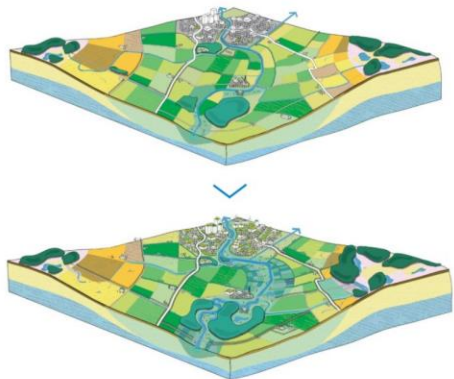
Knop 4
Schade beperken
aan je eigen woning



Wat is Water in Balans?

Samen met partners draaien aan zes knoppen

- Meer ruimte voor de beek in de toekomst
- Niet bouwen in risicogebieden
- Slim ruimtegebruik



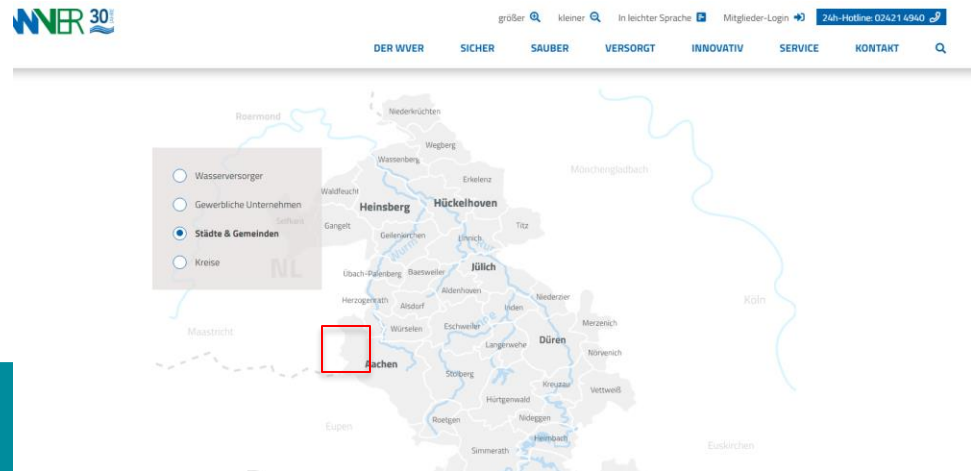
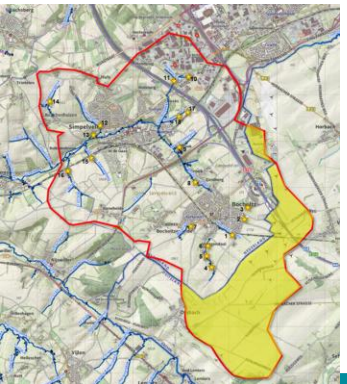
Knop 5
Ruimtelijke ordening



Wat is Water in Balans?

Samen met partners draaien aan zes knoppen

- Grensoverschrijdende bescherming
 - Informatieuitwisseling
 - Meenemen afstromingsgebied Duitsland
 - Verkennen kansen in Duitsland



Knop 6
Internationale afstemming





Wat is Water in Balans?

Projectteam Water in Balans – gemeente Simpelveld



ALWIN TEEUWEN
Projectmanager



Louis Vankan
Projectleider Infra



MARCEL V.D.BROEK
Techniek



REMMERT SLAGTER
Omgeving



JOS EUSSEN
Projectbeheersing



Rik Crijns
Coördinator Buitendienst



JEROEN SMOLENAERS
Contractmanagement



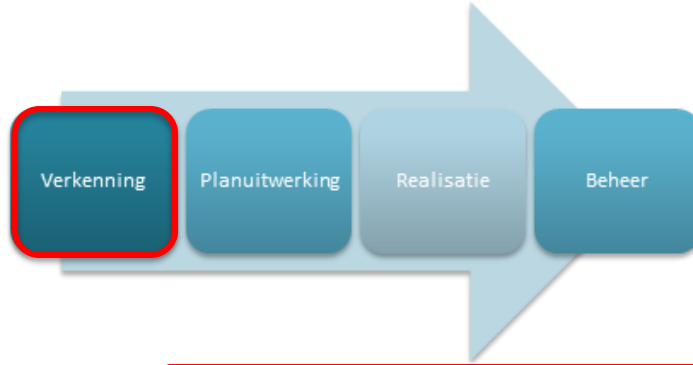
MARJOLEIN LEMMENS
Ondersteuning



VANJA STOOPS
Projectondersteuner



Aanpak wateroverlast Bocholtz-Simpelveld



Verkenning:

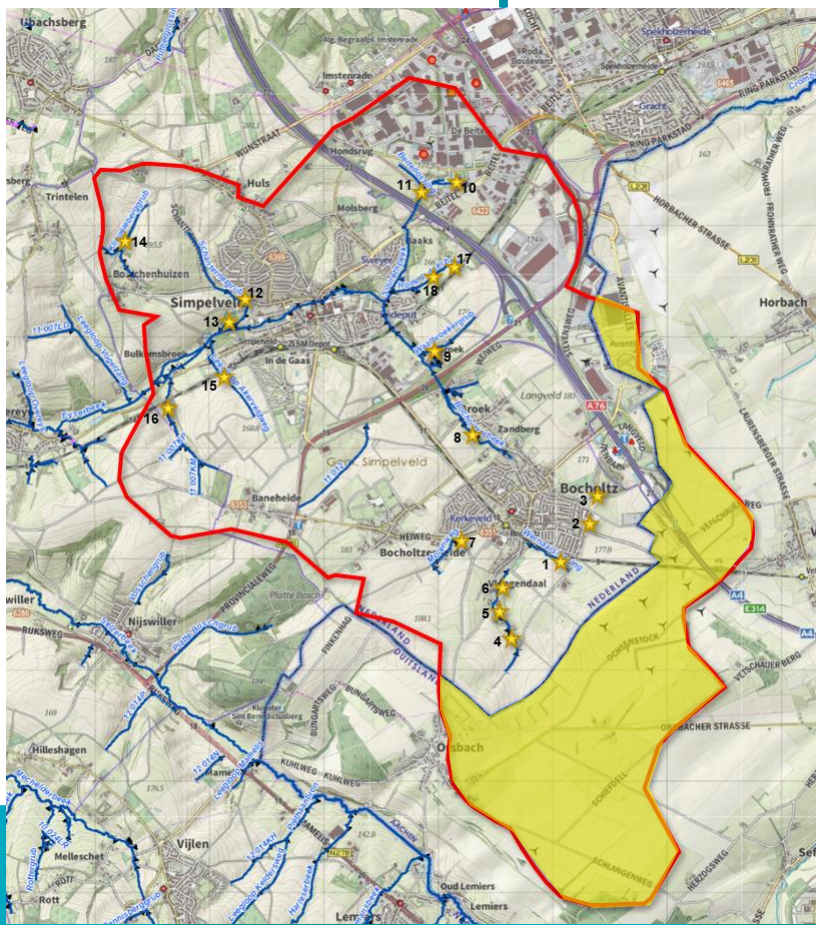
- Fase 1 – Ophalen **Inwonersavond 1 en 2 – 27 maart en 4 april 2023**
Ophalen van relevante informatie en bouwstenen (kansrijke maatregelen)
- Fase 2 – Bouwen **Inwonersavond 3 en 4 – Kwartaal 4 - 2023**
Proces om van bouwstenen te komen tot maximaal 5 varianten
- Fase 3 – Besluiten **Inwonersavond 5 en 6 – Kwartaal 2 - 2024**
Komen tot een weloverwogen voorkeursvariant
- Fase 4 – Vastleggen
Bestuurlijke besluitvorming in samenwerkingsovereenkomst

Werkgroep-
bijeenkomsten

Aanpak wateroverlast Bocholtz-Simpelveld

Ons zoekgebied

- Focus op overlast in:
 - Bocholtz
 - Simpelveld
- Ook kijkend naar:
 - Landelijk gebied
 - Duits grondgebied

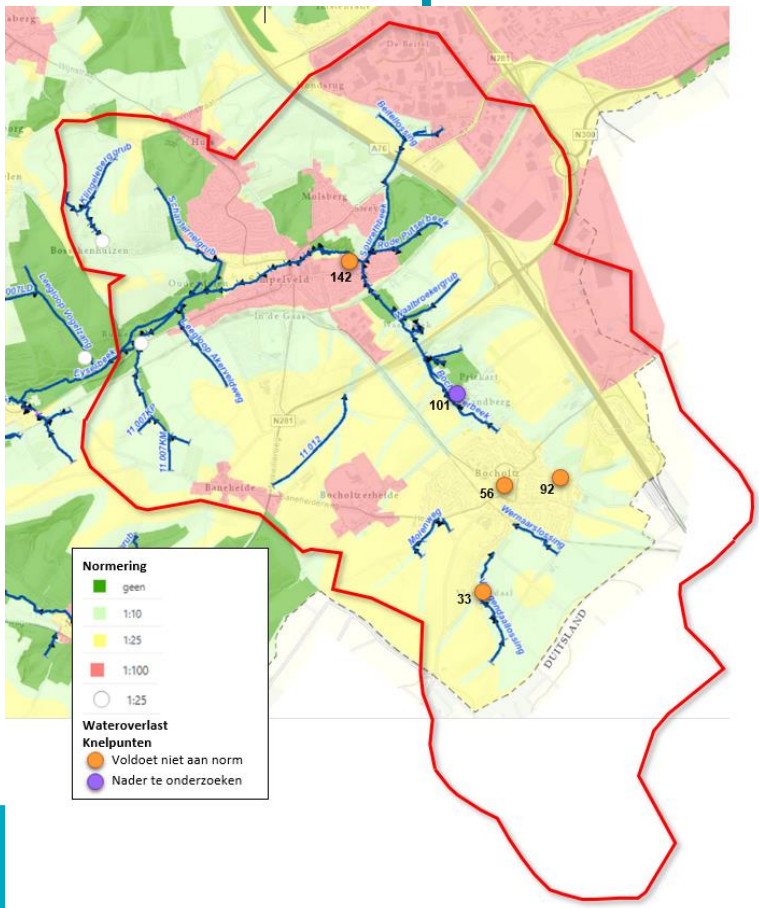




Aanpak wateroverlast Bocholtz-Simpelveld

Het beschermingsniveau

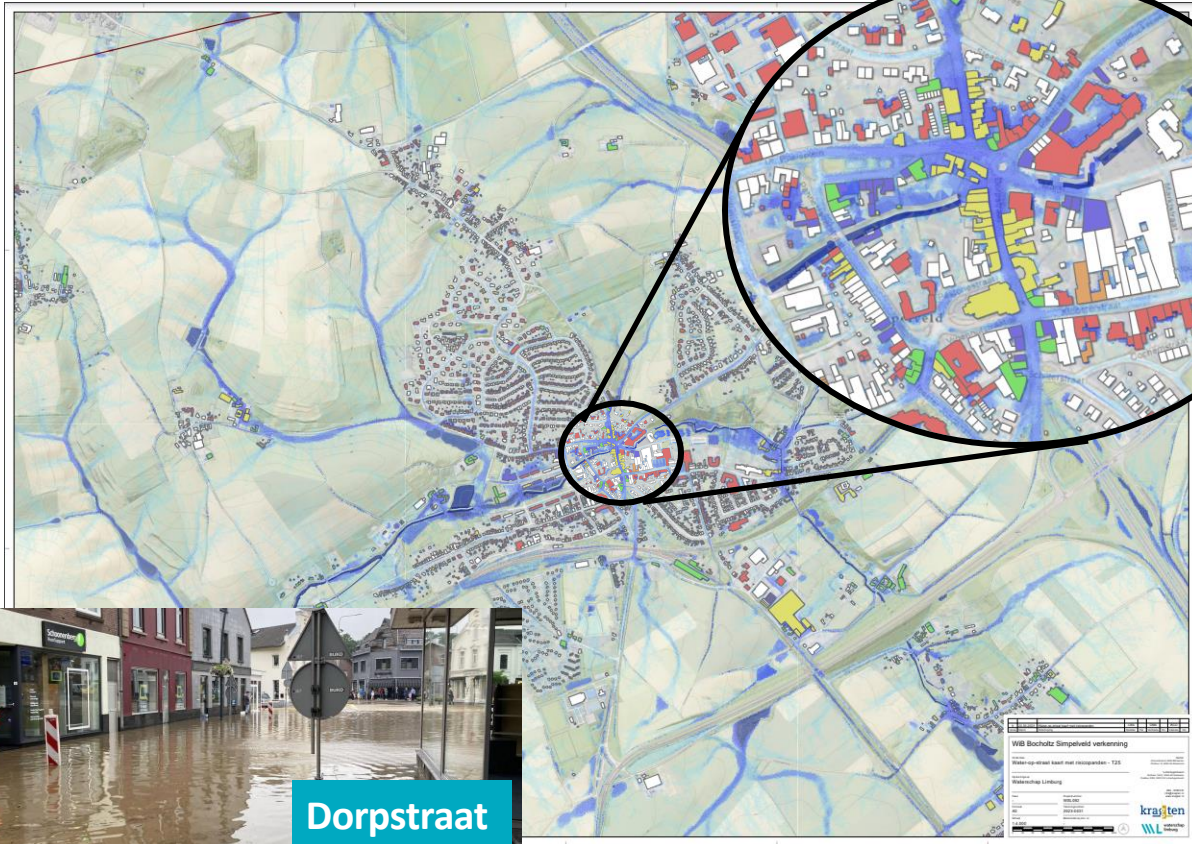
■	geen
■	1:10
■	1:25
■	1:50
■	1:100





Aanpak wateroverlast Bocholtz-Simpelveld

De huidige situatie op kaart



Verklaring

- Projectgrens

Waterdiepte

- ≥ 0 m
- ≥ 0.01 m
- ≥ 0.02 m
- ≥ 0.04 m
- ≥ 0.06 m
- ≥ 0.08 m
- ≥ 0.10 m
- ≥ 0.12 m
- ≥ 0.25 m
- ≥ 0.50 m
- ≥ 1.0 m

Panden

- Geen risico
- Landelijk
- Landelijk en stedelijk
- Lokaal
- Stedelijk
- Gecombineerd

Dorpstraat

WB Bocholtz-Simpelveld verkenning

Stedenbouwkundig kaart met hoogpunten - 1:25

Waterschap Landgraaf

krachten

Waterbouw



Aanpak wateroverlast Bocholtz-Simpelveld

De huidige situatie op kaart



Verklaring

- Projectgrens

Waterdiepte

- ≥ 0 m
- ≥ 0.01 m
- ≥ 0.02 m
- ≥ 0.04 m
- ≥ 0.06 m
- ≥ 0.08 m
- ≥ 0.10 m
- ≥ 0.12 m
- ≥ 0.25 m
- ≥ 0.50 m
- ≥ 1.0 m

Panden

- Geen risico
- Landelijk
- Landelijk en stedelijk
- Lokaal
- Stedelijk
- Gecombineerd



Hever

WB Bocholtz-Simpelveld verkenning

Water-gevoelig kaart met oorspanningen: 1:100

Wettelijke Landring

krachten

WVL





Bedankt voor uw komst

www.waterschaplimburg.nl/simpelveld

www.wachtnietopwater.nl

www.waterklaar.nl