

WELKOM

Bewonersbijeenkomst Snel Aan De Slag maatregelen Commandeurstraat

22 februari 2022



waterschap
 limburg



Wie werkt hieraan?



Waterschap Limburg



PAUL TEUNISSEN

Techniek



MARTIJN SCHRAVEN

Projectleiding



MAX VAN LEEUWEN

Klimaatadaptatie



SABINE VAN WYLICK

Communicatie



ANOUK DEWITTE

Omgeving

WSP



Maarten van Dieren
Projectleider/
Adviseur Waterbeheer



Ron Kleynen
Adviseur Bouwfysica



Remko Aarsman
Bouwkundig adviseur

Gemeente Gulpen-Witterm



Marc Bodelier
Beleidsmedewerker water

Programma

- Welkom
- Aanpak Mechelderbeekdal en SADS Commandeurstraat
- Overlast en maatregelen
- Ideeën bewoners (eerste reactie)
- Samenvatting en vervolg

Na ieder onderwerp vragen/ reacties

SADS kern Mechelen



WIE DOET WAT?

ALS HET GAAT OM WATEROVERLAST?

PROVINCIE LIMBURG

Stelt normen voor waterveiligheid in Limburg en stelt beleid op voor klimaat en water



RIJKSWATERSTAAT (RWS)

Beheert grotere wateren zoals de zee en rivieren (de Maas)



WATERSCHAP LIMBURG (WL)

Verantwoordelijk voor regionale wateren zoals beken, WL-kanalen en afstromend water >750m³ (het regionale watersysteem)



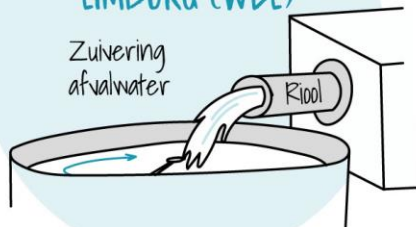
WATERLEIDING MAATSCHAPPIJ LIMBURG (WML)

Producent/leverancier van leidingwater



WATERSCHAPSBEDRIJF LIMBURG (WBL)

Zuivering afvalwater



GEMEENTE

Grondwater in stedelijk gebied en afvoer van afvalwater en overtollig regenwater in bebouwd gebied en stelt beleid op voor klimaat en water in de gemeente

Onze opgave



- T=25
- 53.000 m³
- Bui juli 2021 = T=110



Aanpak Verkenning



- Verkenning 2 jaar Resultaat voorkeursalternatief
 - Planvorming 1,5 jaar Resultaat projectplan Waterwet
 - Uitvoering 0,5 jaar Resultaat maatregelen gerealiseerd
-
- Tussentijds SADS no regret maatregelen, vanwege juli 2021

Principe

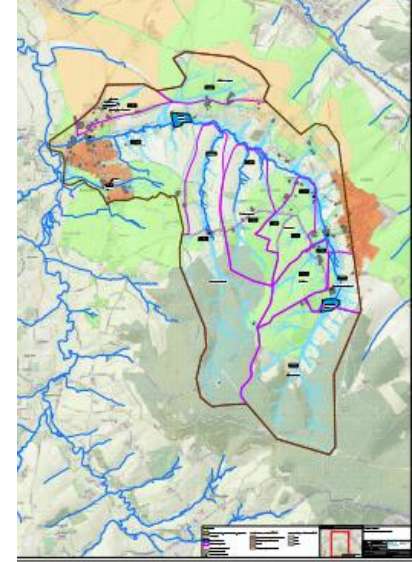
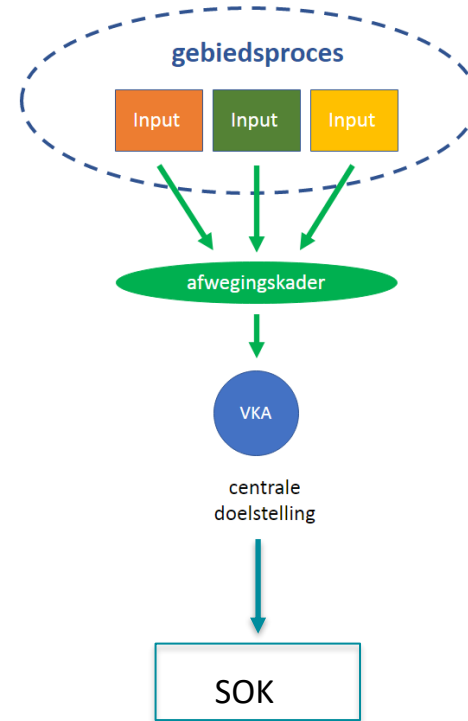
Vasthouden Bergen Afvoeren

- Vasthouden: structurele bron maatregelen bovenin (knop 1)
- Bergen: beekdalbrede inrichting en buffers (knop 3)
- Afvoeren: in centrum water door stedelijk gebied weg leiden en schade beperken aan eigen woning (knop 2 en 4)



Participatieproces

- Met betrokkenen knelpunten en maatregelen formuleren
- Per deelgebied
- Natuurvisie en landbouwvisie
- Via inloopbijeenkomsten en platform iedereen meenemen



Snel Aan De Slag (SADS)



- We krijgen niet alles opgelost in knop 1 en 3 →
- Altijd knop 2 en knop 4 nodig in Mechelen
- Periode tot uitvoering overbruggen door vast met knop 2 en 4 te starten
- Na realisatie dienen deze maatregelen als bescherming T25++

VRAGEN / REACTIES

Hoe ontstaat overlast?

- Afstromende neerslag/water over de weg en water vanuit de beek
- Verschil in uitzonderlijke bui (T=25 jr) en hevige buien die vaker voorkomen (T= 1 à 2 jr)
- Hevige neerslag moet via weg en rioolsysteem naar de beek
- Maar als waterstand de beek overstijgt (voor T25 /evt. T25++) maatregelen bij de woningen nodig

Ervaren overlast (enquête)



- Bij flinke buien kan het water niet goed weg via de roosters/putten in de weg, door verstopping met blad.
- Automobilisten rijden er hard doorheen; hoog opspattend water.
- Muurtje tussen nr 6/8 en begroeide bermen verhinderen afstroming naar de beek
- Veel water vanaf de Elzeterweg/Bommerig richting Commandeursstraat (beekje en buffer achter Malleziep (Elzetergrub) vangt dit niet goed af)

Roostergoot tegenover huisnr 6



Putdeksel voor Commandeurstraat 4A



Muurtje tussen nr 6 en 8, incl stoep



Begroeiing dat water tegen houdt vanaf straat



Ervaren overlast (enquête)



- Doorstroming beek wordt gehinderd door haakse bocht, water wordt onder Commandeurstraat door geperst, bij overstroming hindert muurtje tussen nr 6 en 8
- Bij hoog water in de beek, spuit water via riool omhoog, in de straat en in woningen
- Water in de kelders, via ontluchtingsgaten maar ook grondwater via scheuren
- Water op hele begane grond, via weg en tuin

Mechelderbeek ter hoogte van Villa Commandeur



Ideeën Commandeurstraat



- Woningen/gevels waterbestendig maken
- Demontabele schotten voor openingen
- Afdichten gevels/voegen
- Praktisch, uniform en effectief
- I.c.m. maatregelen gemeente
- Geen verplichting
- Pilot



PILOT

WIE BETAALT WAT?

SAMEN naar T25++

OVEREENKOMSTEN

WIE WELKE VERANTWOORDELIJKHEID?

WAAR LOPEN WE PRAKTISCH TEGENAAN?

Openbare ruimte en Riolering



- Oppervlakkige afstroming
- Aanpassingen rioolsysteem
- Afleiden waterstroom Elzeterweg
- Water Mechelderbeek geleiden

Oppervlakkige afstroming



- Oplossing:
 - Sloop muurtje
 - Afstroming weg verbeteren

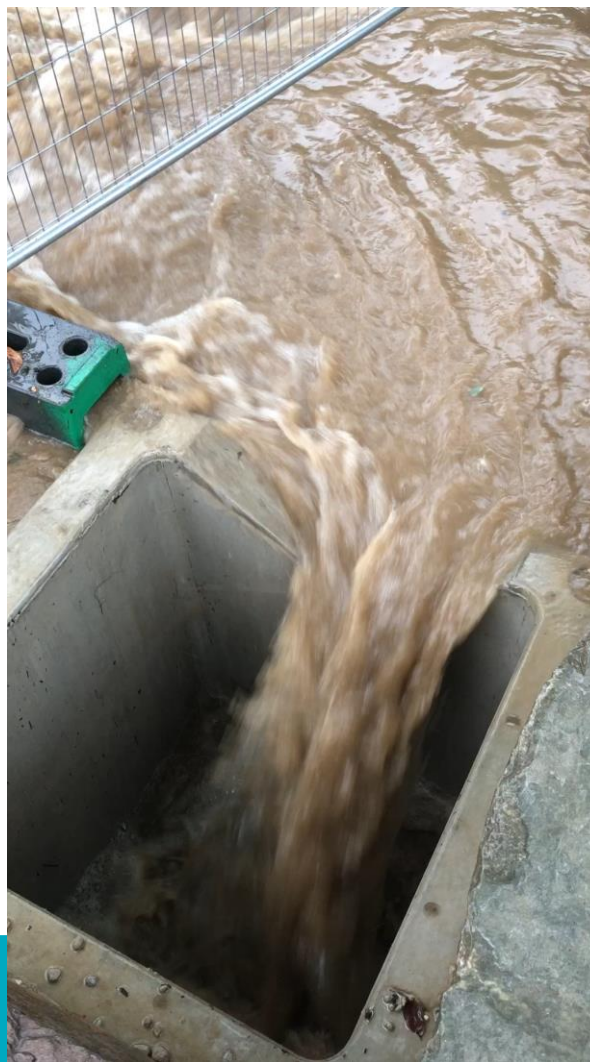
Aanpassing rioolsysteem



Oplossing?

- Instroomput (parkeervak opheffen) of
- Roostergoot

Voorbeeld instroomput

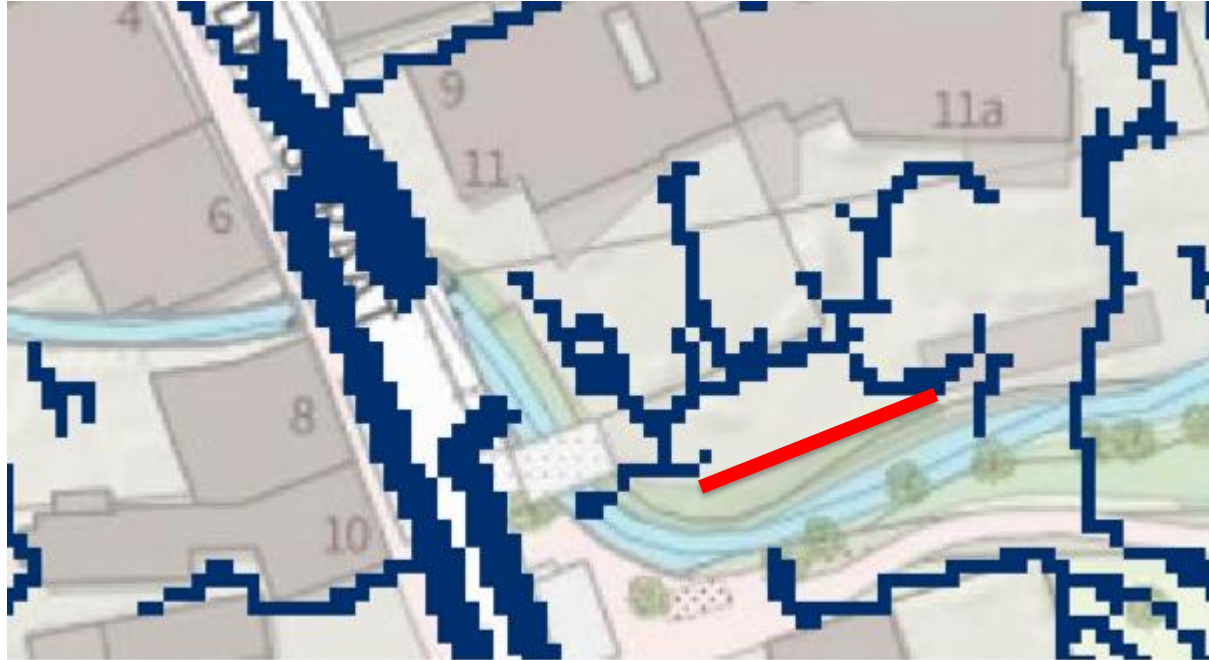


Afleiden waterstroom Elzeterweg



Oplossing:
Met een extra
regenwater buis
water afvoeren

Water Mechelderbeek geleiden



- Oplossing:
- Muurtje plaatsen
- Geen verplichting

We horen graag uw reactie



- Vragen?

Korte samenvatting/reacties

- Eventueel muurtje nr 11 om water binnen de beek te houden, geen damwand die grondwater beïnvloed
- Inpassing V put onderzoeken, op kortere termijn realiseren
- Slib ophoping in bocht beek
- Nog extra rioolleiding vanaf V put naar beek onderzoeken
- Maatregelen afwatering Bommerig/Elzeterweg

Korte samenvatting/reacties

- Voor installatie schotten voor woning moet je thuis zijn
- Remmer/knijpconstructie bovenstrooms inbouwen → buffer in natuurgebied realiseren (bever locatie/Wienberg)
- Bij plaatsen schotten, wel alle woning meenemen (en bijbehorende kosten)
- Probleem lijkt in elk geval deels oplosbaar door aanpassingen muurtje/roosterputten
- Afgelopen zomer brak beverdam, en leverde veel water en rommel

Korte samenvatting/reacties

- Wateroverlast vanuit de beek al gauw 4 jaar geleden
- Voor overlast door jaarlijkse buien snel oplossing zoeken in openbare weg/riolering
- Bommerigerweg veroorzaakt veel toestroming (naast Elzeterweg)

Planning SADS / VERVOLG

- 22 februari 1^e bewonersavond
- Maart 1 op 1 gesprekken;
intekenen voor 8, 9 of 16 maart via link in chat/in verslag
- April 2^e bewonersavond uitkomsten samenbrengen
- Mei/juni Vervolg afspraken 1 op 1 voor realisatie