

# Herinrichting Worm

Voorkeursvariant

27 november 2023



waterschap  
limburg

# Programma

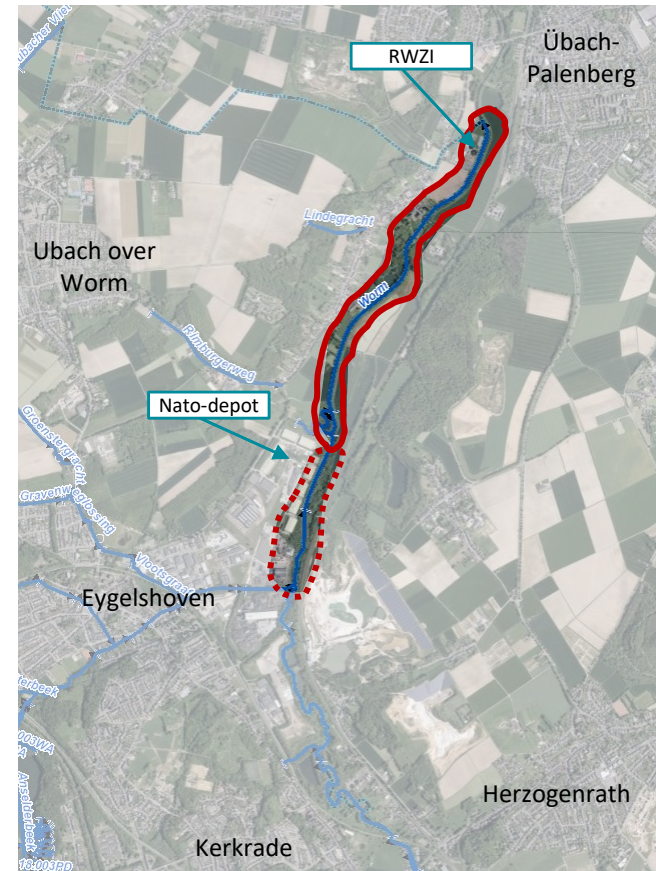
- Herinrichting Worm
- Toelichting voorkeursvariant
- Groepsgesprek per traject
- Samenvatting
- Afsluiting

# Herinrichting Worm

Verbeteren van de ecologie cf. Europese richtlijnen (KaderRichtlijn Water - KRW):

- Meer variatie in flora en fauna ←
- Vismigratie mogelijk maken ←
- Waterkwaliteit verbeteren

Noordelijke deel volledige herinrichting  
Zuidelijke deel aanvullende maatregelen



# Doel van de avond

- Participatie in lijn met de Omgevingswet
- Afstemming en draagvlak voorkeursvariant
- Inzicht in het vervolg

Wateroverlast Rimborg doorloopt apart omgevingsspoor met afstemming op diverse raakvlakken

# Herinrichting Worm

## Uitgangspunten

- Inrichting primair gericht op KRW-doelen
- In samenwerking met Duitse overheden:
  - Wasserverband Eifel-Rur
  - Gemeinde Übach-Palenberg
  - Stadtverwaltung Herzogenrath
- Aandacht voor hoogwater
- Onderzoek voor kansen voor grondposities Duitsland loopt nog
- Samenwerkingsovereenkomst wordt 4 december getekend



**Interreg**  
Euregio Meuse-Rhine



# Herinrichting Worm

## Spoor 1: Directe dialoog

Individuele gesprekken

### Stap 1: Inventariseren

Bewonersavond 1: ophalen wensen gebied

Juni '22

### Stap 2: terugkoppeling inrichtingsvarianten

Bewonersavond 2: Terugkoppeling drie verschillende inrichtingsvarianten + ophalen mening

Maart '23

### Stap 3: terugkoppeling voorlopig ontwerp (VO)

Bewonersavond 3: terugkoppeling schetsontwerp + uitleg vervolg traject

November '23

## Vervolg

- Stap 1: Inventariseren:  
*Ophalen en oplossingen verkennen*
  - Stap 2: Inrichtingsvarianten:  
*Toelichting op 3 varianten + voorkeur*
  - **Stap 3: Schetsontwerp:**  
*Verfijnen voorkeursvariant tot schetsontwerp*
- 
- Vervolgfasen: Planuitwerking 2024/2025  
Realisatie 2026/2027

# Toelichting voorkeursvariant

## Van varianten naar een voorkeur

- Variant A binnen huidige loop van de Worm
- Variant B op grondgebied Wasserverband en Nederlandse overheden
- Variant C op ook beperkte stukken particulier grondgebied Duitsland
- Variant D met een vaste strook op particulier grondgebied Duitsland

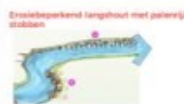
Uitvoeren ecologische stappen



Zaaiërichting oppervlakkige afwatering  
Bioslaggenweg



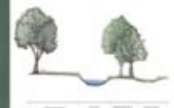
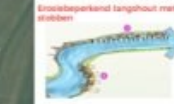
Vergroeningsmaatregelen bodemwal



Variant A



Uitvoeren ecologische stappen



Variant B



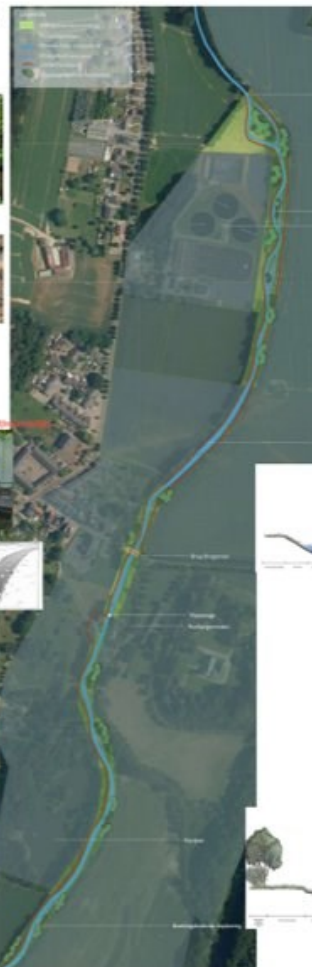
Uitvoeren ecologische stappen



Variant D



WAB019165  
Verkenning herinrichting Worm  
Schetsvariant A (Noord) maart 2023



Meander als ecologische stapsteen



RWD (ingassing effluent)

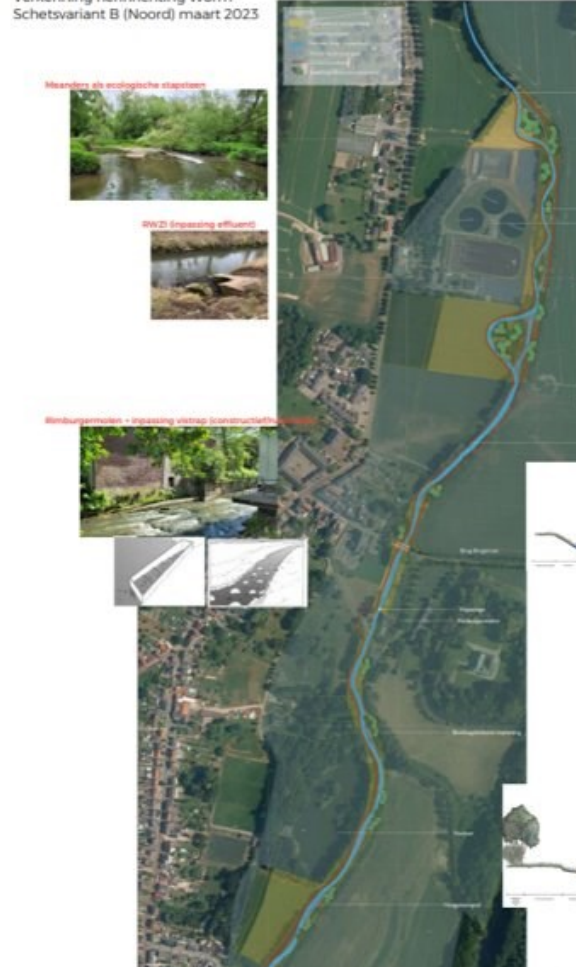


Wierburgemeulen - ingassing uitloop (aanvoerhoofd)



Variant A

WAB019165  
Verkenning herinrichting Worm  
Schetsvariant B (Noord) maart 2023



Meander als ecologische stapsteen



RWD (ingassing effluent)

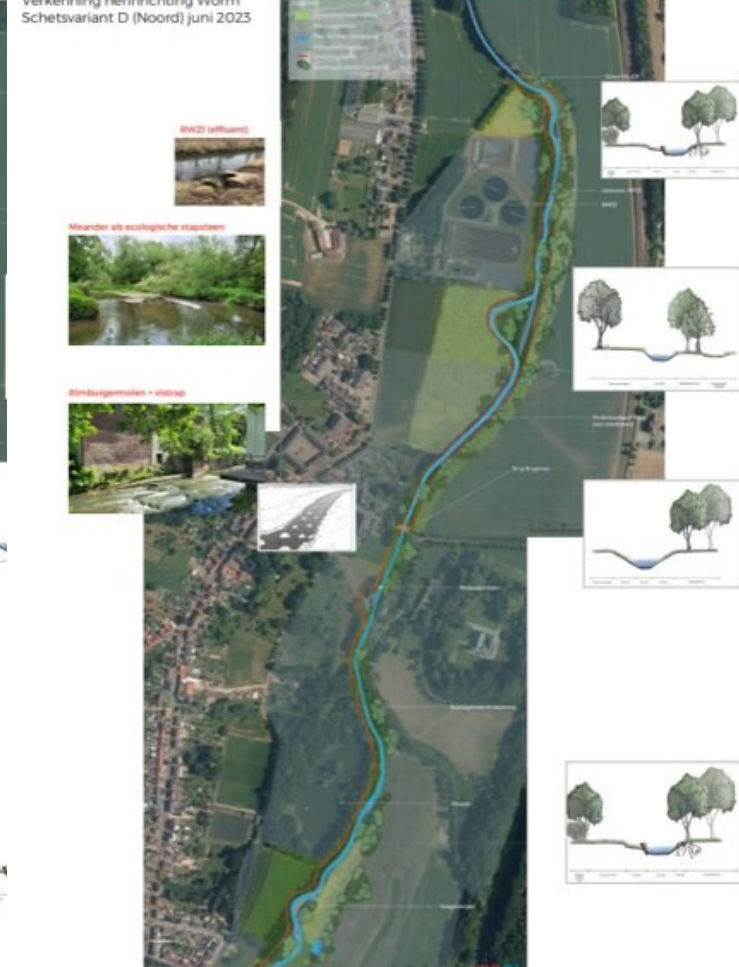


Wierburgemeulen - ingassing uitloop (aanvoerhoofd)



Variant B

WAB019165  
Verkenning herinrichting Worm  
Schetsvariant D (Noord) juni 2023



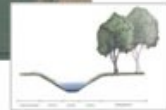
RWD (effluent)



Meander als ecologische stapsteen



Wierburgemeulen - vlotweg



Variant D

# Toelichting voorkeursvariant

- Afweging tot voorkeursvariant:
  - Variant D scoort net iets beter dan variant B
  - Variant D fors duurder dan variant B
  - Variant D alleen haalbaar bij grondverwerving Duitsland

		VARIANT A	VARIANT B	VARIANT C
		Minimaal	Optimaal	Maximaal
Beoordelingscriterium		Score	Score	Score
<b>1</b>	<b>Doelbereik hydrologie</b>			
1.1	Systeemherstel	2	4	5
1.2	NBW-normering	3	4	5
1.3	Klimaatbestendigheid	1	3	5
	<i>subtotaal</i>	6	11	15
<b>2</b>	<b>Doelbereik ecologie</b>			
2.1	Ecohydrologie en biodiversiteit	3	4	5
2.2	Vismigratie	4	4	4
2.3	Waterkwaliteit chemisch	3	3	3
2.4	Waterkwaliteit ecologisch	3	4	5
2.5	Klimaatbestendigheid	1	4	5
	<i>subtotaal</i>	14	19	22
<b>3</b>	<b>Techniek</b>			
3.1	Eigendomsituatie	3	2	1
3.2	Duurzaamheid	1	3	4
3.3	Koppelkansen	3	4	5
3.4	Onderhoudbaarheid	3	2	2
	<i>subtotaal</i>	12	14	13
<b>4</b>	<b>Woon- en Leefomgeving</b>			
4.1	Natuurontwikkeling	2	4	5
4.2	Landschappelijke inpassing	2	3	4
4.3	Draagvlak	2	4	5
	<i>subtotaal</i>	6	11	12
<b>5</b>	<b>Risicoprofiel</b>			
5.1	Risicoprofiel	3	2	1
	<i>subtotaal</i>	3	2	1
<b>6</b>	<b>Kosten</b>			
6.1	Aanleg- en investeringskosten	4	3	1
6.2	Beheer en Onderhoud	3	2	1
	<i>subtotaal</i>	7	5	2
<b>7</b>	<b>Tijd</b>			
7.1	Vergunningprocedures	3	2	1
7.2	Vorbereiding en realisatie	3	2	1
	<i>subtotaal</i>	6	4	2
	<b>Totaalscore</b>	52	63	66

# Toelichting voorkeursvariant

De voorkeursvariant is variant B met ontwikkelmogelijkheden tot variant D

- Variant B is zeker haalbaar en betaalbaar
- Variant B voldoet aan doelstelling KRW
- Niet afwachten tot grondverwerving zeker is en deadline 2027 mogelijk niet wordt gehaald
- Variant C/D is een uitbreiding op B

# Toelichting voorkeursvariant



## Nato-terrein

- Beperkte ingrepen in beek:
  - Beperkte meandering
  - Verwijderen bodemvallen
- Vooral meer afwisseling, natuurvriendelijker, minder 'stenen'
- Behouden natuurlijke waarden

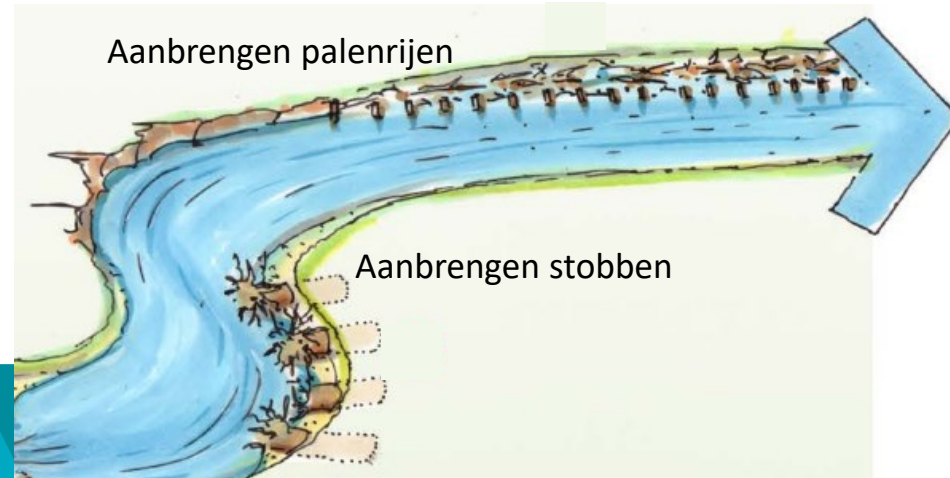


# Toelichting voorkeursvariant

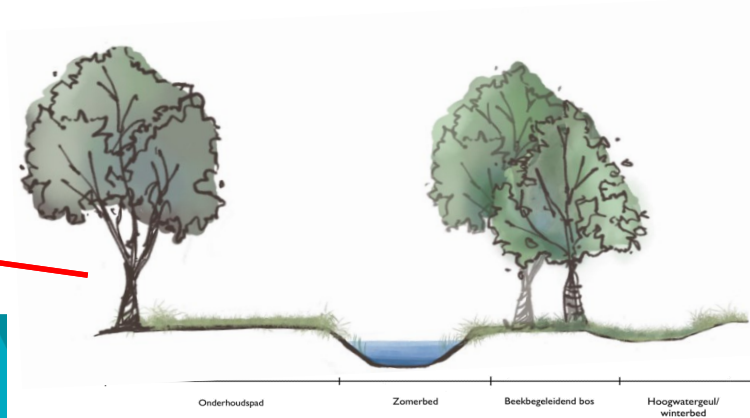
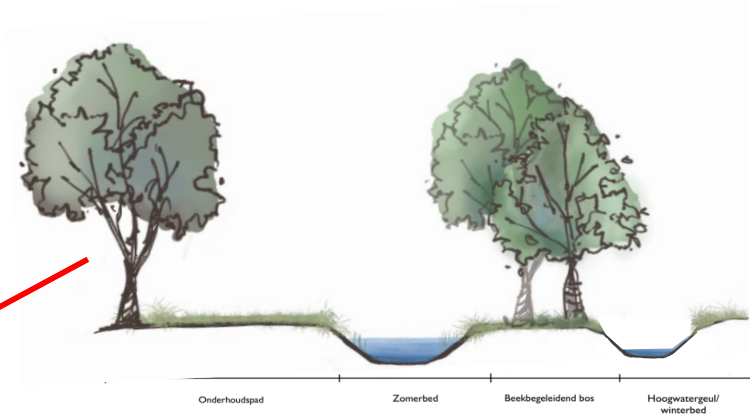
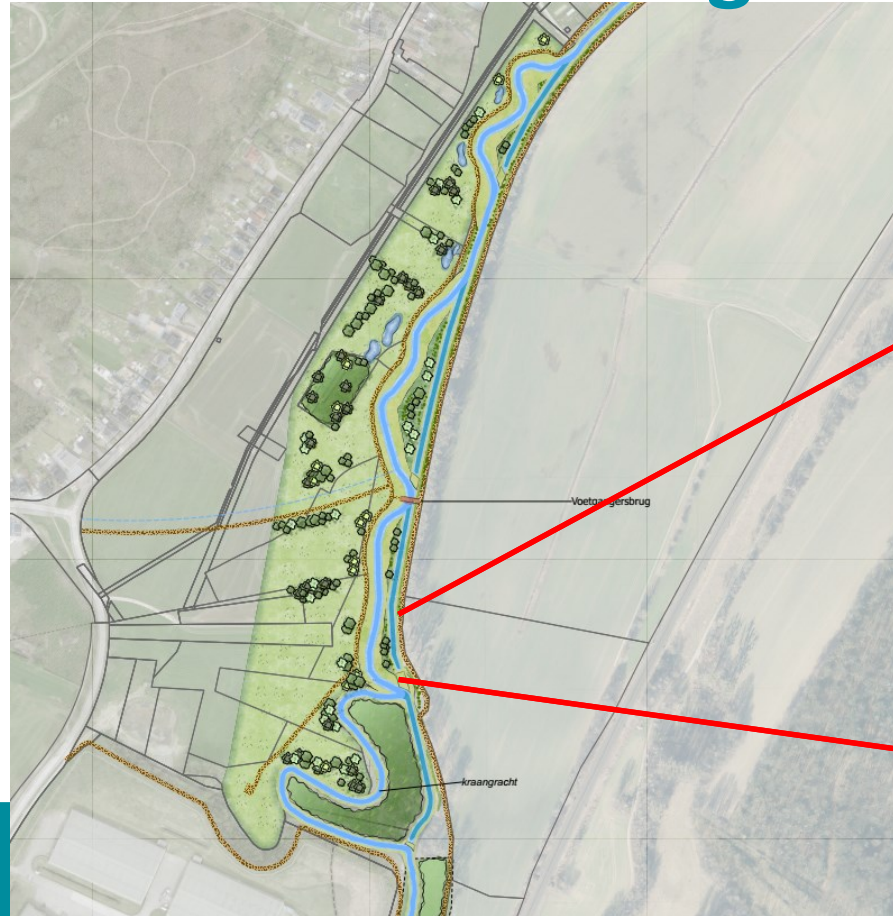


## Kraangracht-Kapelweien

- Herstel enkele oude meanders
- Huidige loop voor hogere afvoeren
- Onderhoudspad tweezijdig
- Voetgangersbrug optioneel
- Aandacht voor uitspoeling



# Toelichting voorkeursvariant

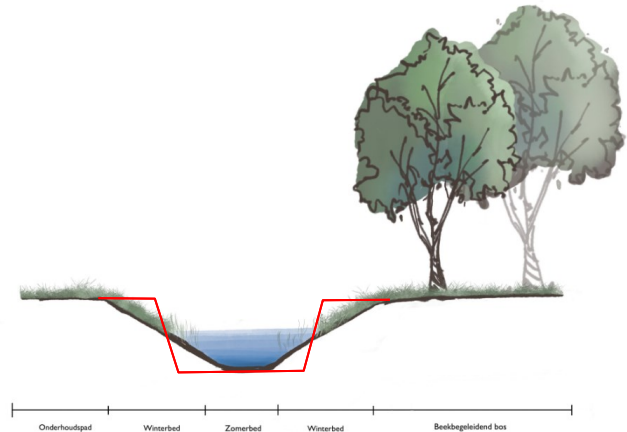


# Toelichting voorkeursvariant



## Kapelweien-Rimburgmolen

- Beperkte ruimte voor meandering
- Verflauwen taluds:
  - Basisafvoer: meer waterdiepte
  - Piekafvoer: vergelijkbaar met huidig
- Onderhoudspad tweezijdig

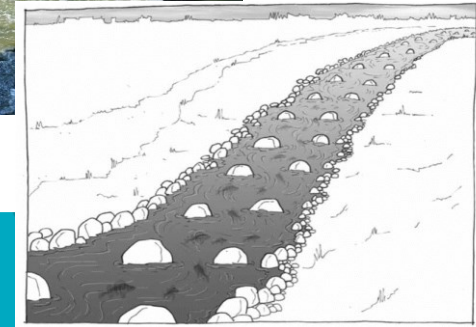


# Toelichting voorkeursvariant



## Rimburchmolen

- Meetpunt handhaven
- Inpassing vispassage



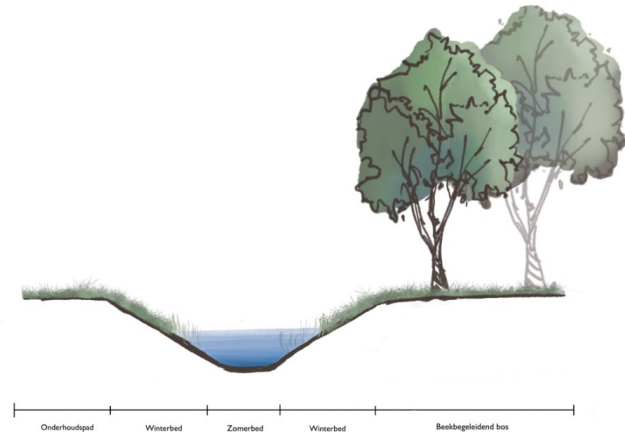


# Toelichting voorkeursvariant



## Rimburgmolen-Rimburg

- Beperkte ruimte voor meandering
- Verflauwen taluds
- Onderhoudspad tweezijdig
- Delen terrein worden natuur

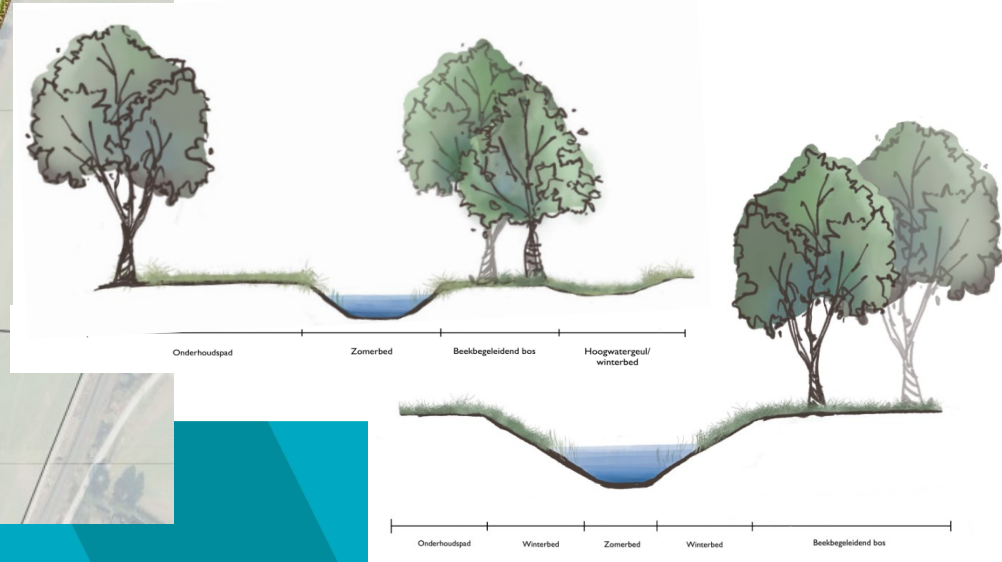


# Toelichting voorkeursvariant



## RWZI

- Ruimte voor enkele meanders
- Resterend verflauwen taluds
- Onderhoudspad tweezijdig
- Delen terrein worden/blijven natuur



# Toelichting voorkeursvariant



## RWZI

- Ruimte voor enkele meanders
- Resterend verflauwen taluds
- Onderhoudspad tweezijdig
- Delen terrein worden natuur

## Grootschalige renovatie RWZI

- Voorbereidingen 2024
- Beoogd in 2025-2026
- Tijdelijke voorziening noordzijde

# Herinrichting Worm

## Vervolg

- Verkenningsfase is bijna afgerond – overdracht naar ander team

- Planuitwerking

- Technische uitwerking variant
- Onderzoeken
- Grondverwerving
- Vergunningen

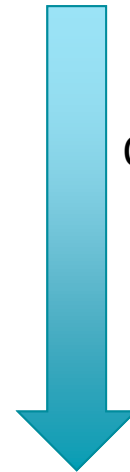


Grensoverschrijdend

2024/2025

- Realisatie

2026/2027



Omgevingsproces  
gaat verder

# Herinrichting Worm



**Vragen over herinrichting Worm?**

**Neem dit mee in het groeps gesprek**

Kijk ook op <http://www.waterschaplimburg.nl/herinrichtingworm>