

Herinrichting Worm en Wateroverlast Rimburgerweg

7 juni 2022



waterschap
limburg

Programma

- Welkom en opening
- Herinrichting Worm
- Aanpak wateroverlast Rimburgerweg
- Groepsgesprek per traject
- Samenvatting
- Afsluiting

Doel van de avond

- Participatie in lijn met de Omgevingswet
- Omgeving vanaf het begin betrekken

- Beginnen met het ophalen van wensen, ideeën en ervaringen
- Combinatie van initiatieven

- Er liggen nog geen plannen

Herinrichting Worm

Voorstelrondje

- Waterschap: Alwin Teeuwen – projectmanager
Paul Geurts – omgevingsmanager
Henk Bodelier – technisch manager
- Adviesbureau WSP: Maarten van Dieren – projectmanager
Veerle Tuijnman – adviseur water en ecologie
- Gemeente Kerkrade en Landgraaf

Herinrichting Worm

Grensscheidend deel
tussen NATO-depot en RWZI Rimburg

Totale lengte 53 kilometer
Herinrichting 4 kilometer

14a (1960) Nr. 2

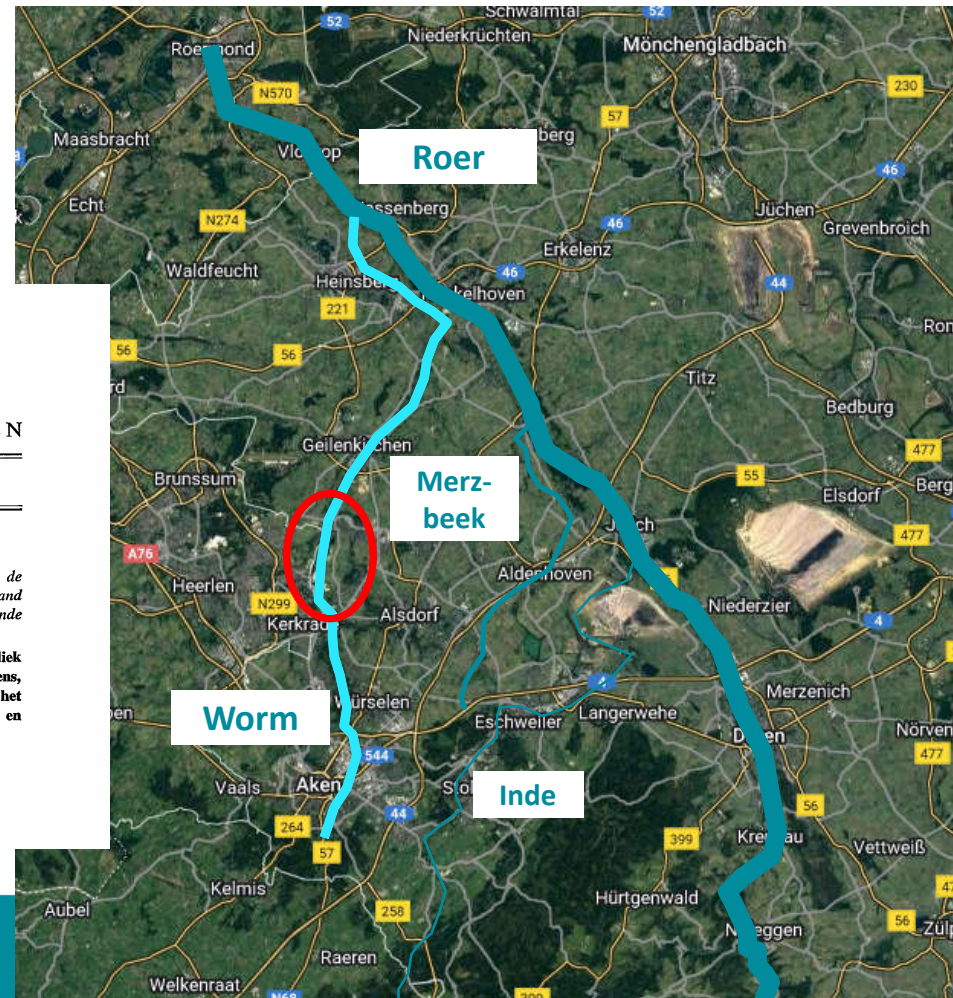
TRACTATENBLAD
VAN HET
KONINKRIJK DER NEDERLANDEN
JAARGANG 1960 Nr. 68

A. TITEL

Algemeen Verdrag tussen het Koninkrijk der Nederlanden en de Bondsrepubliek Duitsland tot regeling van met de grens verband houdende vraagstukken en andere tussen beide landen bestaande problemen

Verdrag tussen het Koninkrijk der Nederlanden en de Bondsrepubliek Duitsland nopens het verloop van de gemeenschappelijke landgrens, de grenswateren, het grondbezit in de nabijheid van de grens, het grensoverschrijdende verkeer over land en via de binnenwateren en andere met de grens verband houdende vraagstukken, met Bijlagen en Slotprotocol (Grensverdrag);

's-Gravenhage, 8 april 1960



Herinrichting Worm

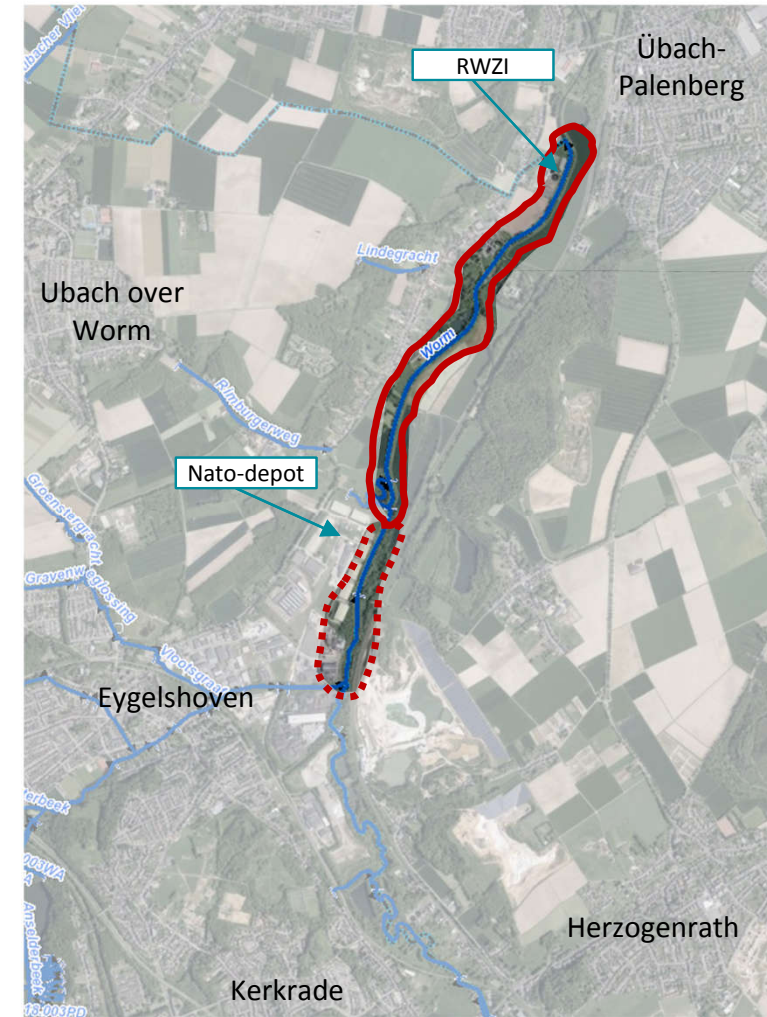
Verbeteren van de ecologie cf. Europese richtlijnen (KaderRichtlijn Water - KRW):

- Meer variatie in flora en fauna
- Vismigratie mogelijk maken
- Waterkwaliteit verbeteren



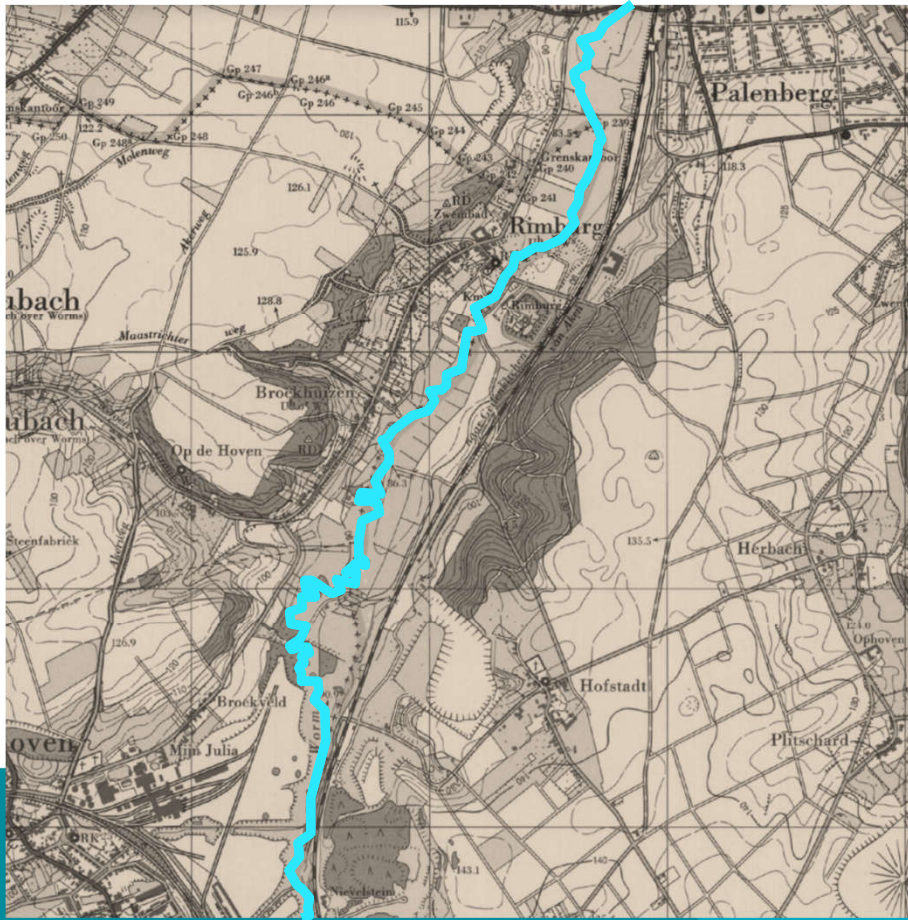
Noordelijke deel volledige herinrichting

Zuidelijke deel zoekgebied naar aanvullende maatregelen

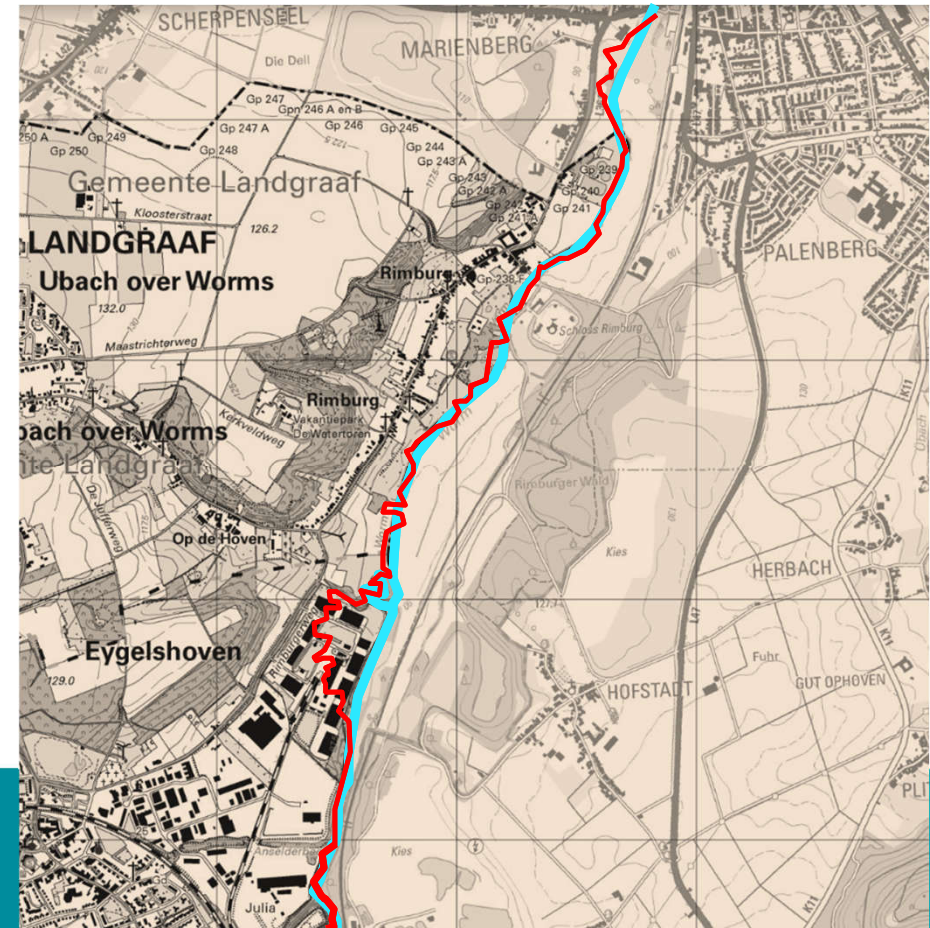


Herinrichting Worm

Tot 1980

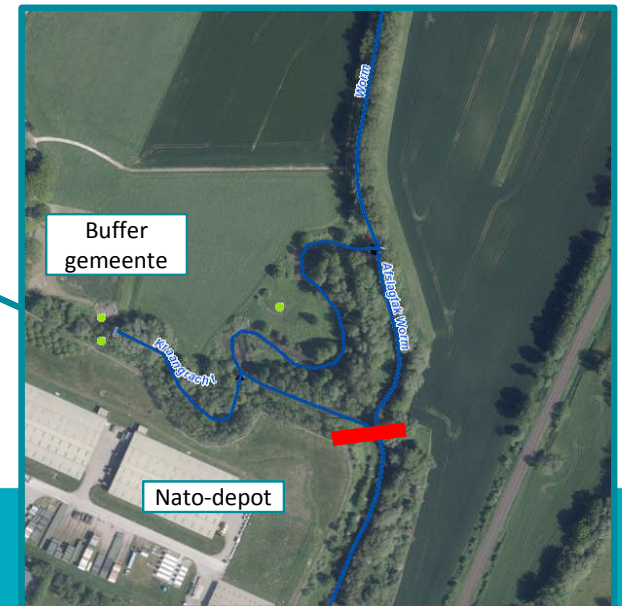
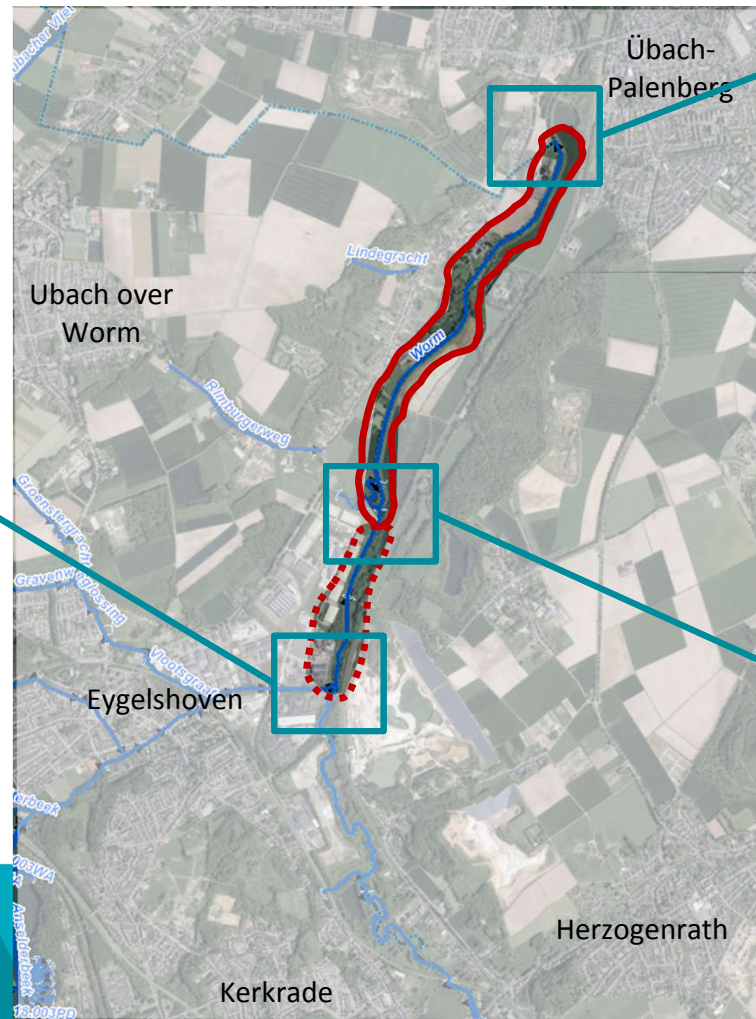
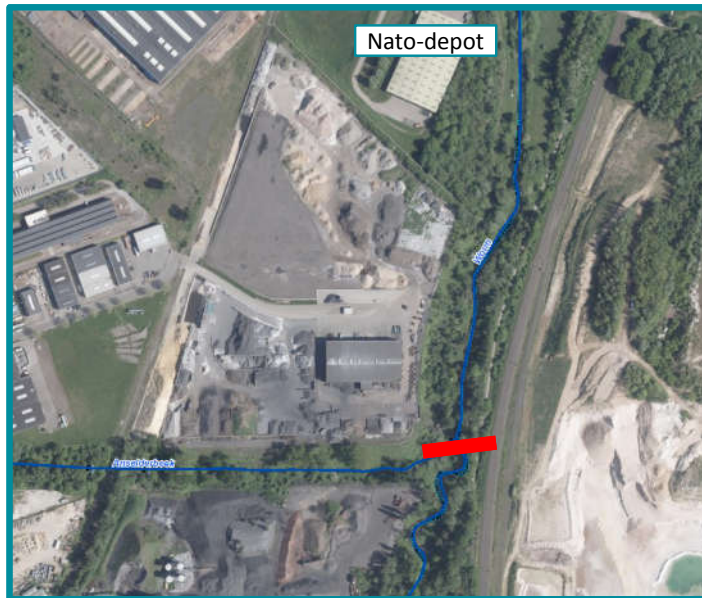


Heden



Herinrichting Worm

Projectgebied



Herinrichting Worm

Uitgangspunten

- Inrichting primair gericht op KRW-doelen
- In samenwerking met Duitse overheden:
 - Wasserverband Eifel-Rur
 - Gemeinde Übach-Palenberg
 - Stadtverwaltung Herzogenrath
- Aandacht voor hoogwater
- Respecteren van grondposities

Interreg
Euregio Meuse-Rhine



Herinrichting Worm

Vervolg

- Stap 1: Inventariseren:
Ophalen en oplossingen verkennen
- Stap 2: Inrichtingsvarianten:
Toelichting op 3 varianten + voorkeur
- Stap 3: Schetsontwerp:
Verfijnen voorkeursvariant tot schetsontwerp
- Vervolgfases: Planuitwerking 2024/2025
Realisatie 2025/2026

Spoor 1: Directe dialoog

Individuele gesprekken

Stap 1: Inventariseren

Bewonersavond 1: ophalen wensen gebied

juni

Stap 2: terugkoppeling inrichtingsvarianten

Bewonersavond 2: Terugkoppeling drie verschillende inrichtingsvarianten + ophalen mening

september/oktober

Stap 3: terugkoppeling voorlopig ontwerp (VO)

Bewonersavond 3: terugkoppeling schetsontwerp + uitleg vervolg traject

december/januari

Herinrichting Worm



Vragen over herinrichting Worm?

Neem dit mee in het groepsgesprek

Tafel 1 – Paul Geurts

Tafel 4 – Henk Bodelier

Tafel 2 – Alwin Teeuwen

Tafel 5 – Veerle Tuijnman

Tafel 3 – Maarten van Dieren

Kijk ook op <http://www.waterschaplimburg.nl/herinrichtingworm>



Programma Water in Balans

- Aanpakken van toenemende wateroverlast in het gebied van waterschap Limburg.
- Watersysteem versneld klaarmaken voor klimaatverandering.
- In co-creatie met de omgeving samen aan de slag in gebiedsprojecten om hevige wateroverlast te voorkomen.
- Daar waar mogelijk sluiten we bij andere initiatieven in onze omgeving aan.



Wij draaien samen met onze partners aan zes knoppen



Knop2
Stedelijk/ bebouwd
gebied



Knop 4
Schade beperken
aan je eigen woning



Knop 6
Internationale afstemming

Knop1
Landelijk/buitengebied



Knop 3
Watersysteem/
beken en beekdalen



Knop 5
Ruimtelijke ordening





Projectteam Water in Balans - Rimburgerweg



LOES BALK
Projectmanager



MAURICE DE WIT
Techniek



EVA EIGENHUIJSEN
Omgeving



JOS EUSSEN
Projectbeheersing



MARGO ARTS
Contractmanagement



EDO ZAAIJER
Hydrologie



MEIKE HEKERS
Communicatie



Wat is er tot nu toe gebeurd?

- Uitvoering quick scan
- Teken en intentieverklaring
- Veldbezoeken
- Ophalen en controleren data om gedetailleerd hydrologisch model te bouwen

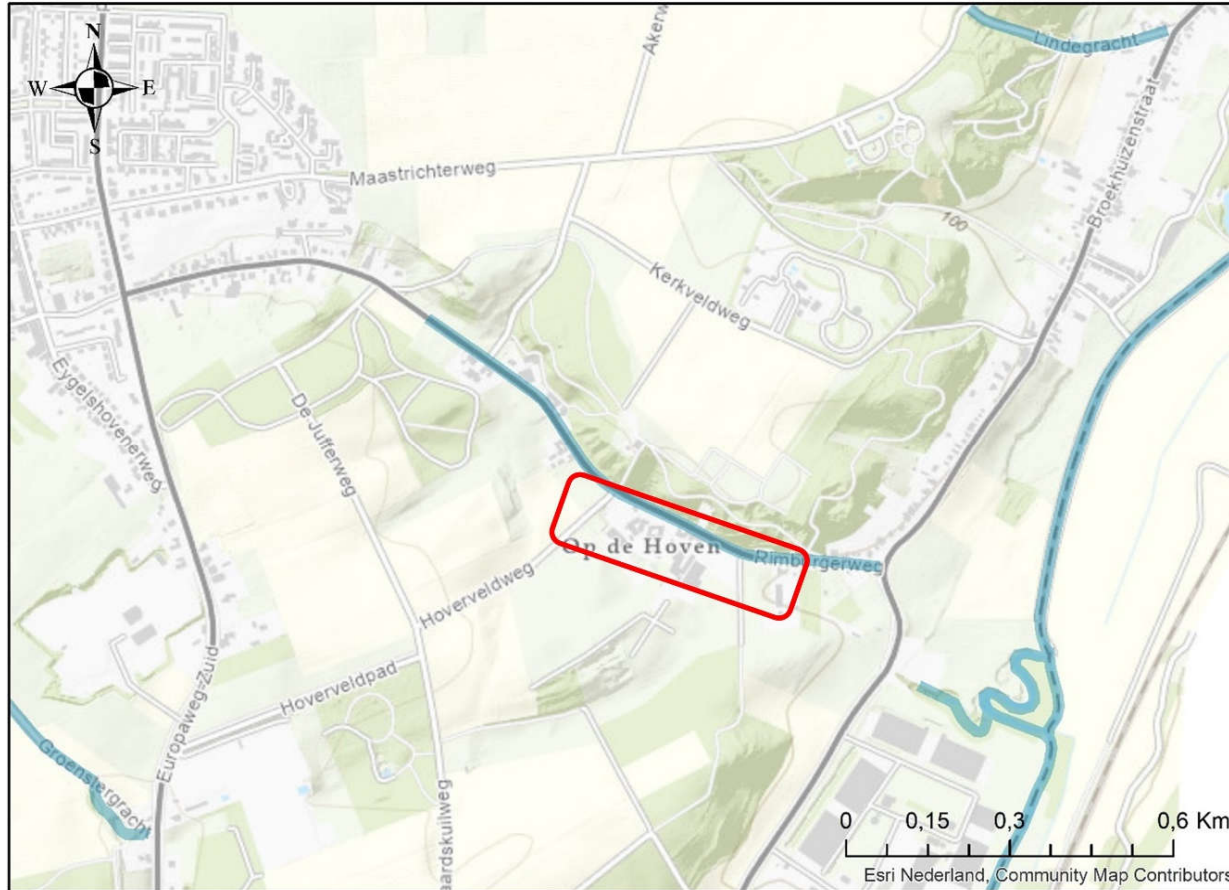


Wateroverlast 2021 nabij Rimburgerweg

- De neerslaggebeurtenissen op 29 juni waren zeer extreem
 - 29 juni: 110 mm gevallen, piek tussen 16 en 18 met 62 mm in 1e uur
 - Herhalingstijd tussen de 250 en 500 jaar
- De neerslaggebeurtenissen op 13 en 14 juli waren ook extreem
 - 13 en 14 juli viel er in Zuid-Limburg meer dan 150 mm.
 - Schaesberg KNMI station (Heerlen): 13 juli 86 mm en 14 juli 72 mm
 - Herhalingstijd voor Zuid-Limburg van ca. 500 tot 1000 jaar
- Klimaatscenario's KNMI: de kans op dit soort neerslaggebeurtenissen kan in de toekomst gaan toenemen.



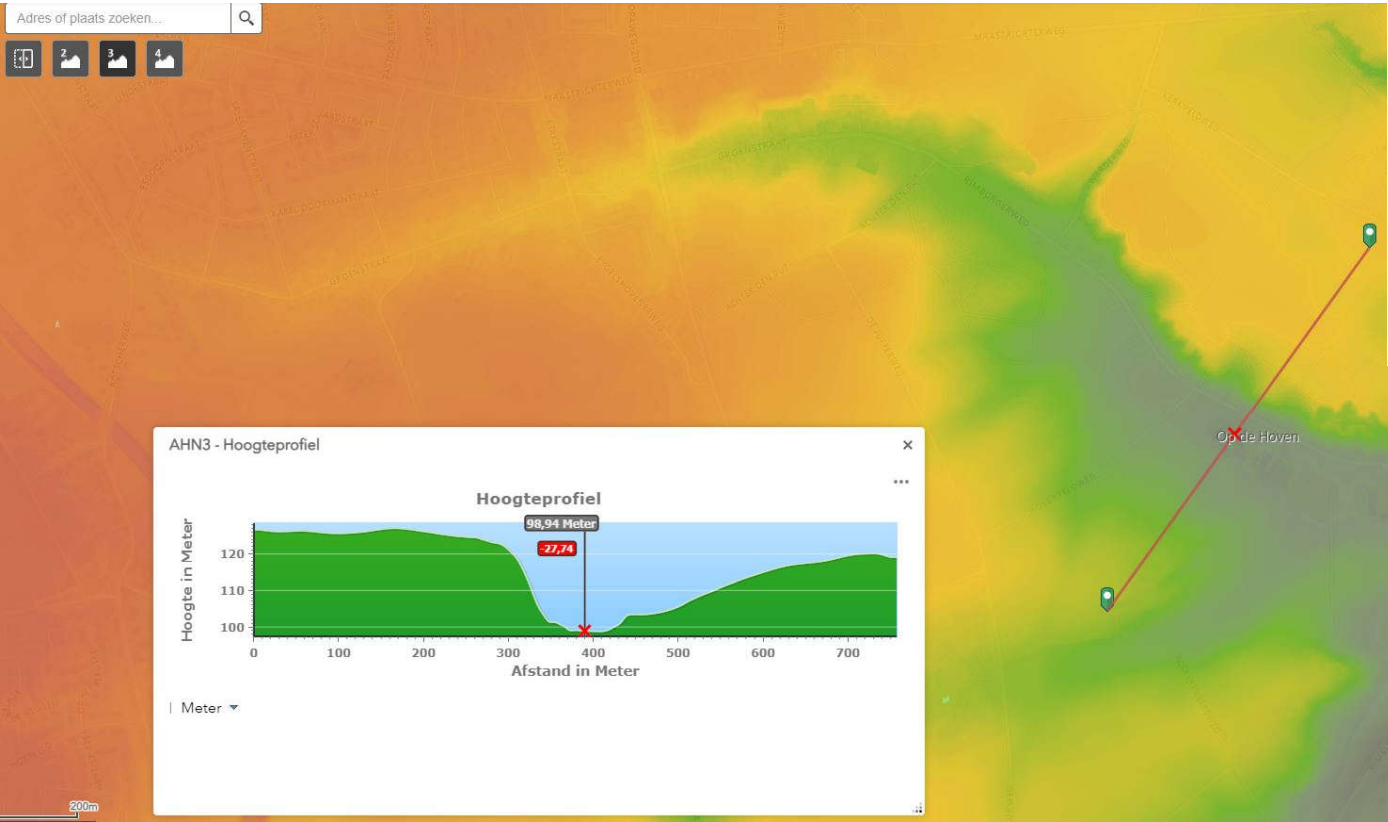
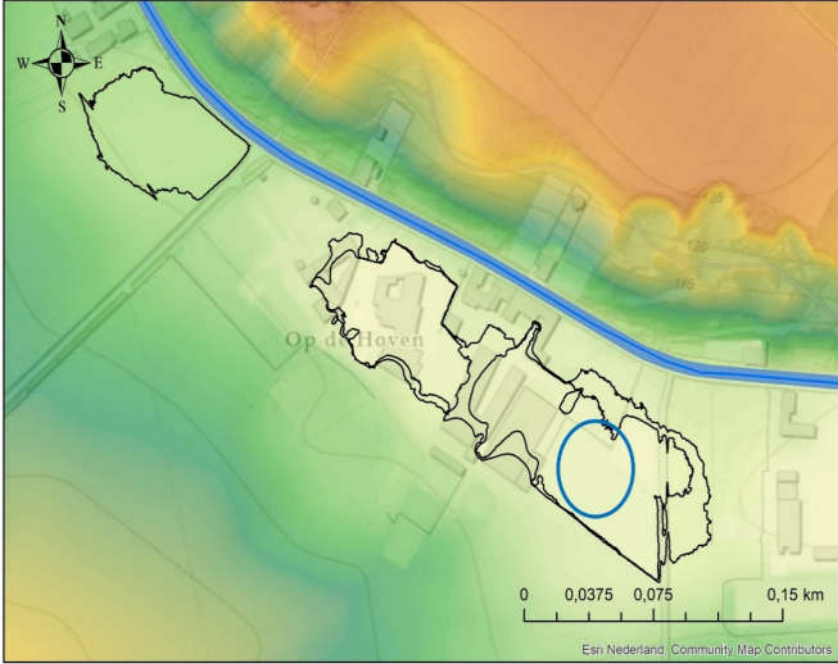
Wateroverlast 2021 Rimbungerweg e.o.



Het afstromend water vanuit stedelijk én landelijk gebied heeft zich verzameld in de bebouwde laagte Op de Hoven.



Wateroverlast 2021 Rimburgerweg e.o.



200m

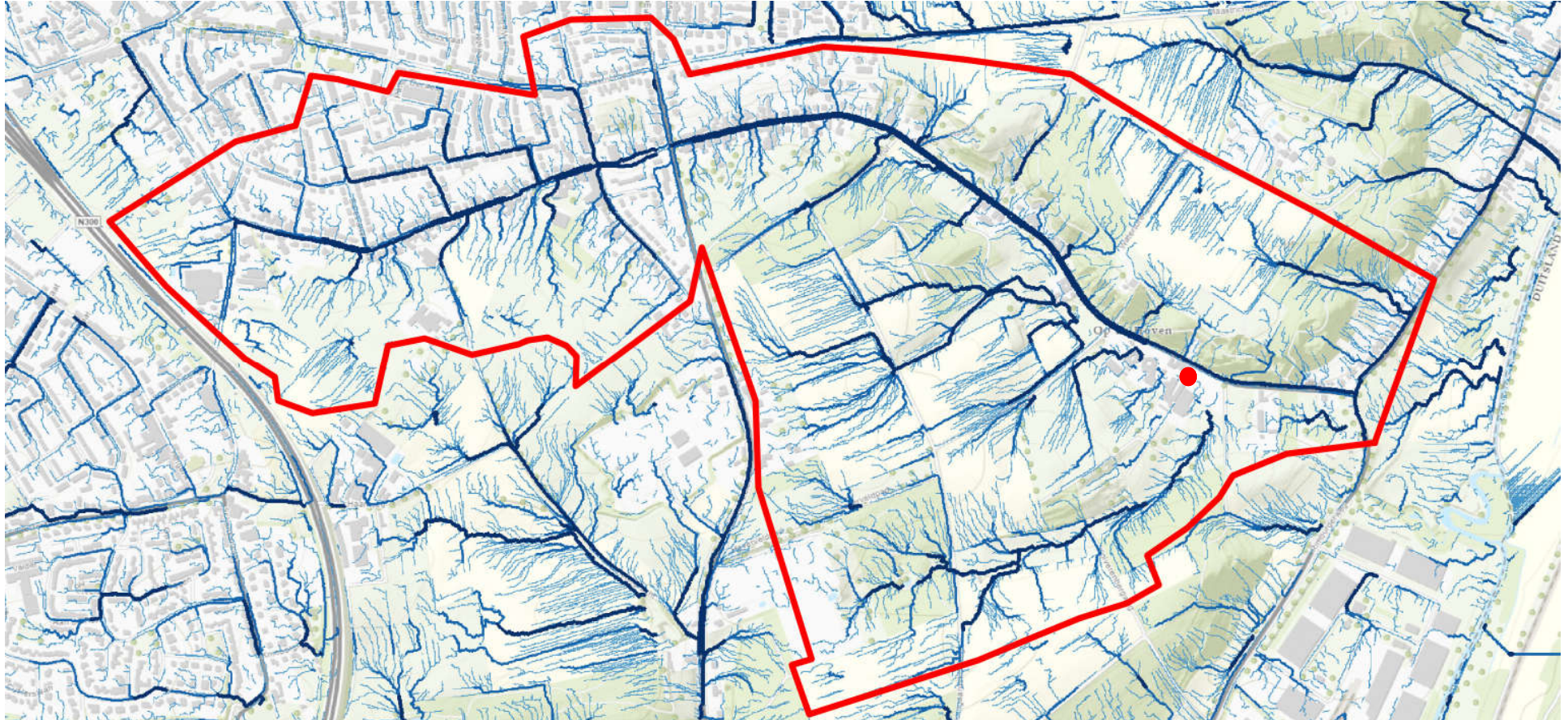


Normering voor wateroverlast





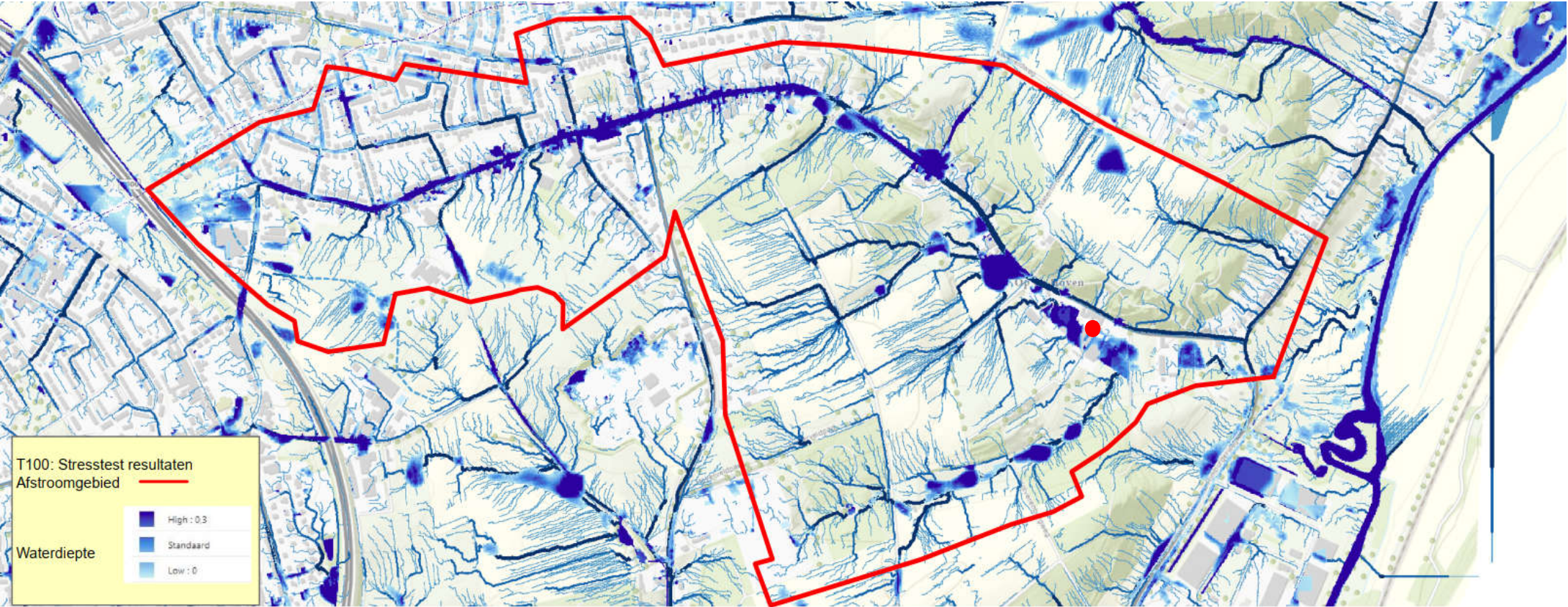
Stroombanenkaart





Stroombanenkaart tijdens T100 bui

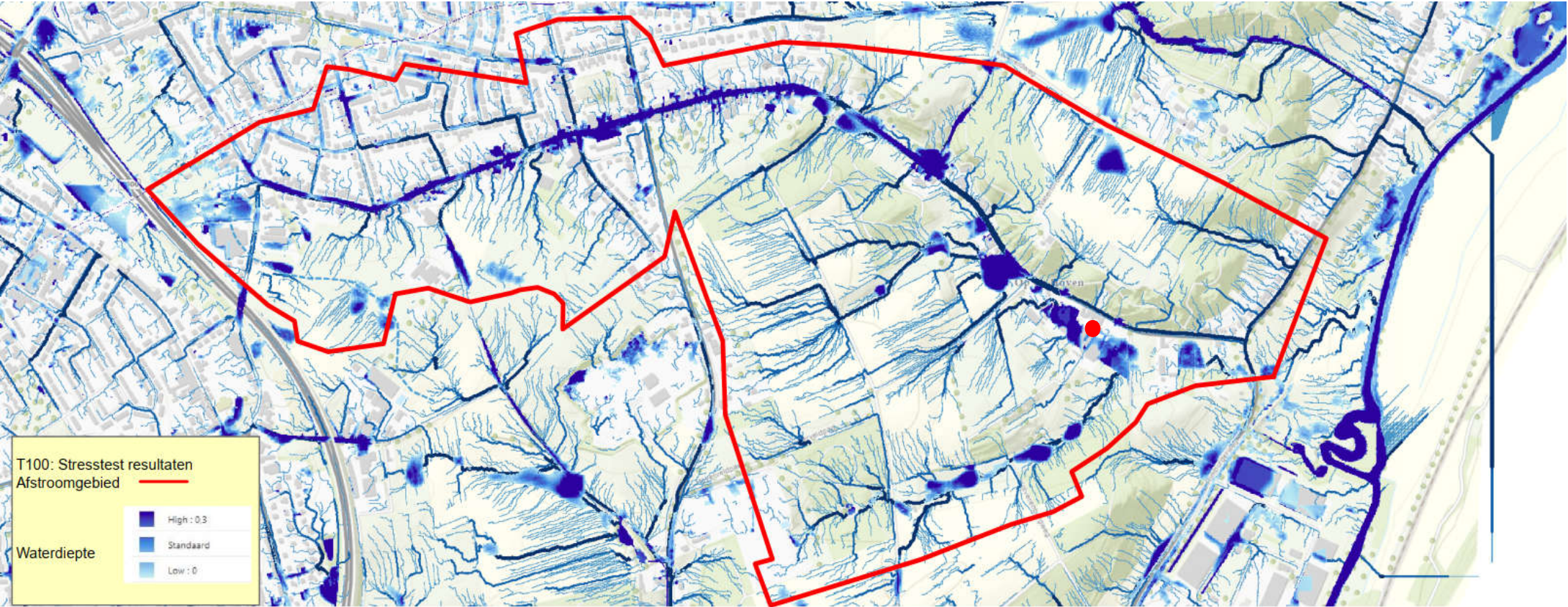
61 mm/2 uur





Stroombanenkaart tijdens T100 bui

61 mm/2 uur





Vragen/opmerking over WiB Rimburgerweg?

Neem dit mee in het groepsgebesprek

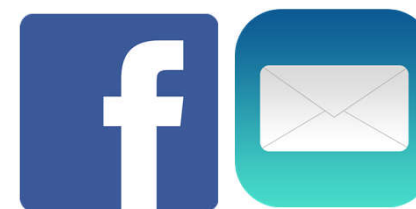
Op het terras:

- Tafel 6: Maurice de Wit
- Tafel 7: Jos Eussen
- Tafel 8: Eva Eigenhuijsen

www.waterschaplimburg/rimburgerweg

www.wachtnietopwater.nl

www.waterklaar.nl





Groepsgesprek

In gesprek met elkaar over:

- **Wat** is het probleem hier: *Hoe en waar heeft u wateroverlast ervaren?*
- **Waar** ziet u **welke** oplossingen in de omgeving Rimbürgerweg om de kans op wateroverlast te verkleinen?
 1. Knop 1: maatregelen landelijk gebied
 2. Knop 2: maatregelen stedelijk gebied
 3. Knop 3: maatregelen watersysteem
 4. Knop 4: maatregelen die bewoners zelf kunnen nemen



Blijf op de hoogte

Herinrichting Worm

Kijk op www.waterschaplimburg.nl/herinrichtingworm

Wib Rimbürgerweg:

Kijk op www.waterschaplimburg.nl/rimbürgerweg

Vanuit de AVG hebben we uw toestemming nodig om nieuwbrieven te sturen.
Vul daarom het formulier in en blijf op de hoogte.