

# Herinrichting Vlootbeek

## Reigersbroek - Linnerweg

2 oktober 2023



waterschap  
limburg

# Programma

- Terugblik
- Toelichting ontwerp
- Groepsgesprek
- Samenvatting
- Afsluiting

# Terugblik

- Participatie in lijn met de Omgevingswet
- Omgeving vanaf het begin betrekken
- Stap 1: Inventariseren:  
*Ophalen en oplossingen verkennen*
- Stap 2: Schetsontwerp:  
*Uitwerken oplossingen tot beeldende schetsen*
- Stap 3: Terugkoppeling:  
*Verfijnen ontwerp en terugkoppeling keuzes*
- Formele vaststelling:  
*Publiekelijke verankering(vorm nog onbekend)*

## Spoor 1: Directe dialoog

Individuele gesprekken

### Stap 1: Inventariseren

ophalen wensen gebied

### Stap 2: Schetsontwerp

Terugkoppeling visie en effect van herinrichting

### Stap 3: Definitief ontwerp

Terugkoppeling definitief ontwerp + uitleg vervolg traject / procedure

## Spoor 2: Indirecte dialoog (online)

Website  
Waterschap Limburg

Online platform, projectensite

Nieuwsbrieven

FAQ's, Q&A

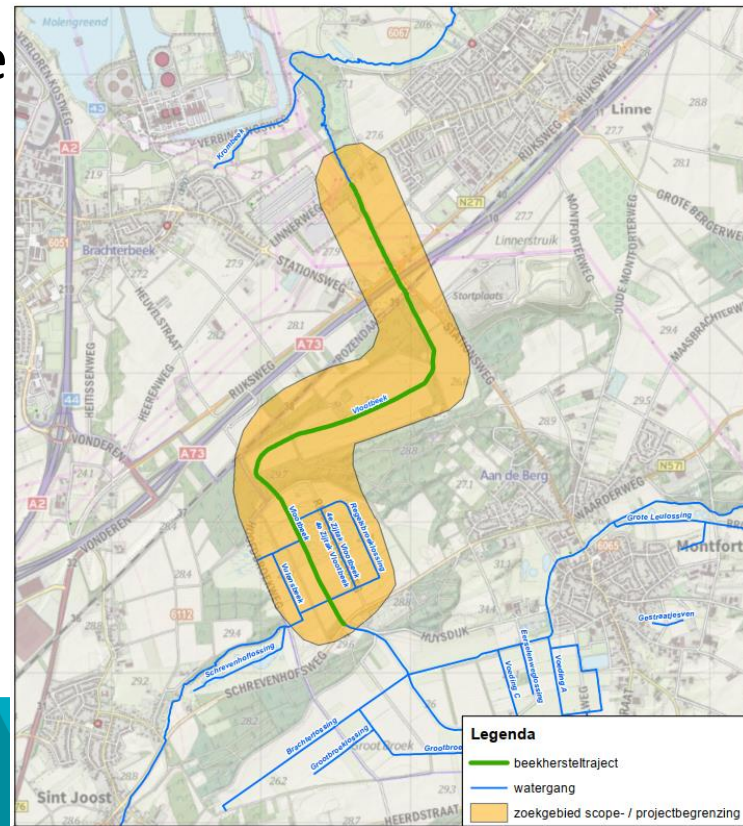
Interactieve kaart waarop reacties achtergelaten kunnen worden

# Terugblik

Verbeteren van de ecologie cf. Europese richtlijnen (KaderRichtlijn Water - KRW):

- Meer variatie in flora en fauna
- Vismigratie mogelijk maken
- Waterkwaliteit verbeteren

Anticiperen op klimaatontwikkelingen  
Afstemming op natuurontwikkeling



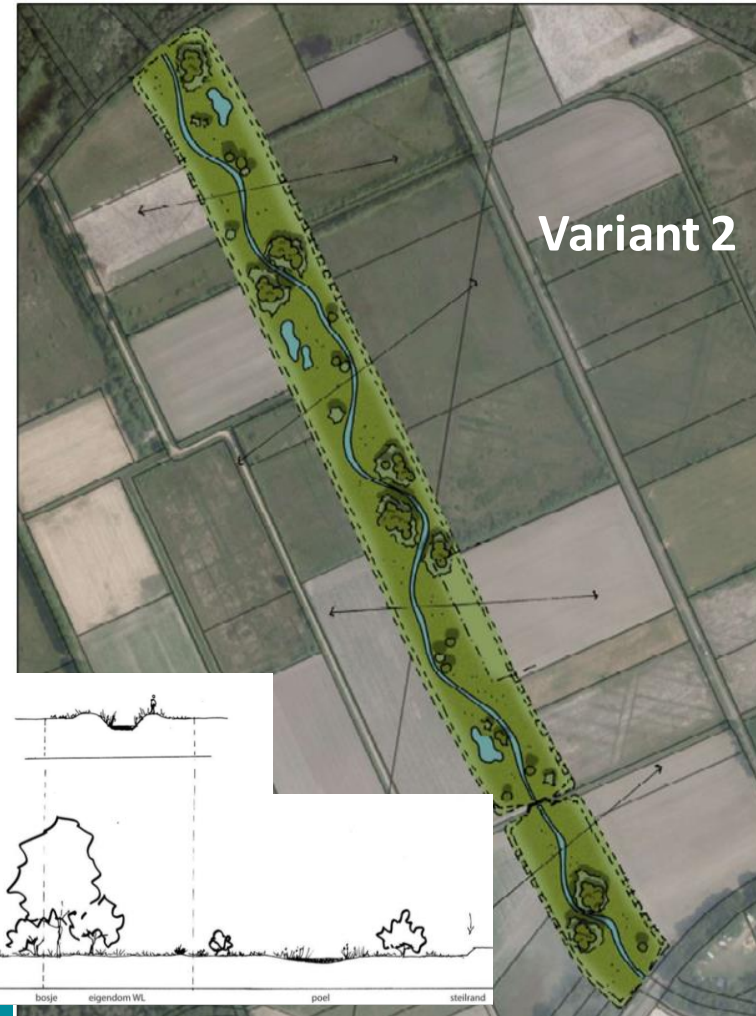
# Terugblik

- Startbijeenkomst 19 oktober 2022
  - Geen negatieve effecten voor de landbouw, stuw handhaven voor beheersing
  - Bij voorkeur positieve effecten door optimaal regenwater vast te houden bv door boerenstuwen
  - Besteed aandacht aan goed beheer en onderhoud
  - Ben realistisch in wat mogelijk is in relatie natuur-landbouw
  - Heb ook aandacht voor droge perioden

# Toelichting ontwerp

- In samenspraak met Limburg Landschap 2 varianten onderzocht voor het deel in Reigersbroek:
  - Variant 1: Vlootbeek binnen huidige begrenzing
  - Variant 2: Licht slingerende Vlootbeek als moerasbeek
- Beide verschillen in uitstraling en beperken inundatie naar natuurpercelen

# Toelichting ontwerp



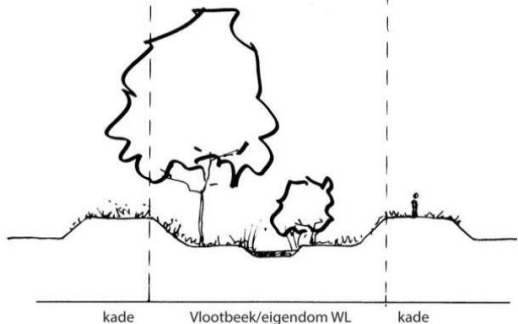
# Toelichting ontwerp

## Variant 1

huidige beek



rechte beek tussen verhoogde kades

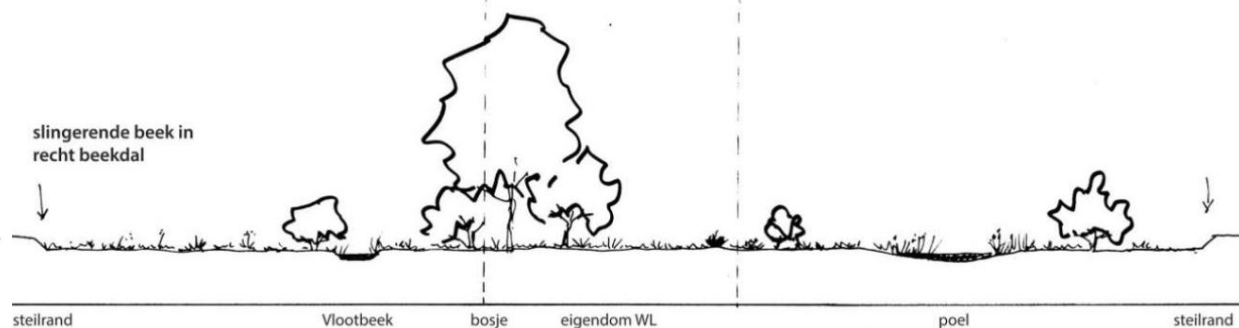


## Variant 2

huidige beek



slingerende beek in recht beekdal





# Toelichting ontwerp

- Voorkeursvariant 2
  - Robuuster voor de KRW (afwisseling, schaduwvorming)
  - Effecten van bever zijn geringer (dammen en vergraven)
  - Beter bestand tegen hogere afvoeren (bredere inundatiezone)
  - Meer ruimtebeslag nodig
  - Wijkt af van cultuurhistorisch beeld



# Toelichting ontwerp

- Schetsontwerp voorkeursvariant Reigersbroek





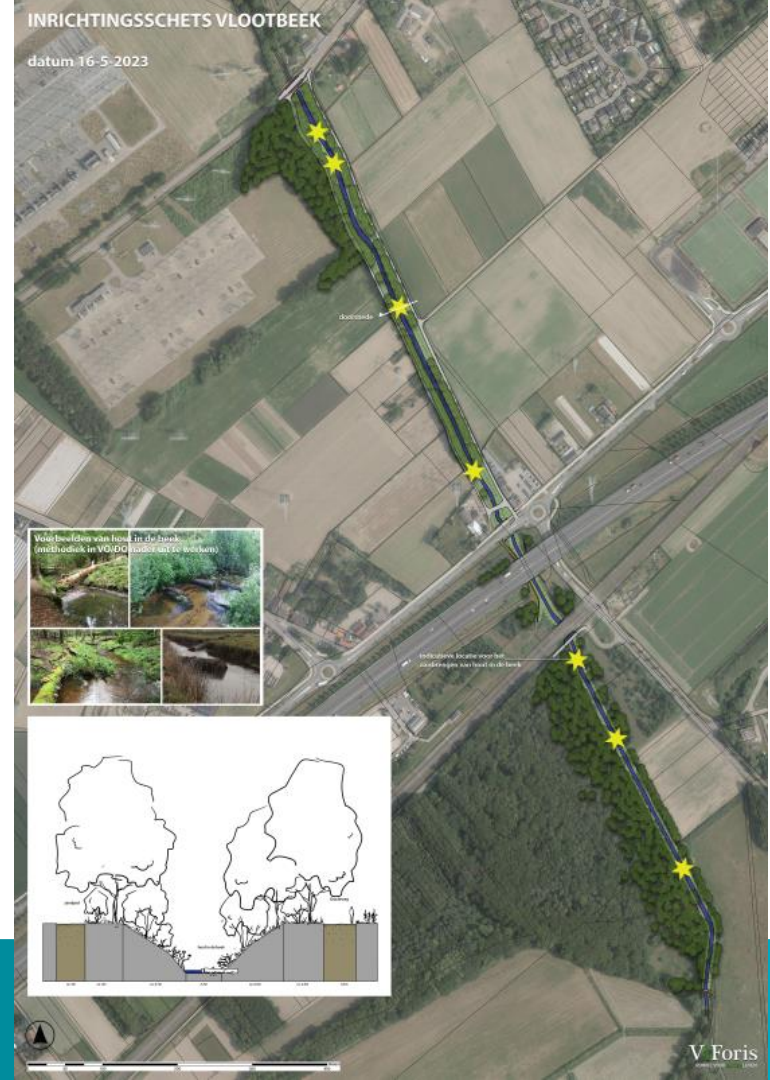






# Toelichting ontwerp

- Schetsontwerp voorkeursvariant Rozendaal-Linnerweg





# Vervolg

- **Stap 1: Inventariseren:** kwartaal 4-22  
*Ophalen en oplossingen verkennen*
- **Stap 2: Schetsontwerp:** kwartaal 4-23  
*Uitwerken oplossingen tot beeldende schetsen*
- **Stap 3: Definitief ontwerp:** kwartaal 2/3-24  
*Verfijnen ontwerp en terugkoppeling keuzes*
- **Formele vaststelling:** kwartaal 4-24  
*Publiekelijke verankering (vorm nog onbekend)*

Individuele gesprekken

Stap 1: Inventariseren  
ophalen wensen gebied

oktober

Stap 2: Schetsontwerp  
Terugkoppeling visie en effect van herinrichting

Kwartaal 1  
2023

Stap 3: Definitief ontwerp  
Terugkoppeling definitief ontwerp + uitleg vervolg traject / procedure

Kwartaal 3/4  
2023

Uitvoering

2024/2025

# Vragen?



## Neem dit mee in het groeps gesprek

Kijk ook op <http://www.waterschaplimburg.nl/vlootbeek>