

Herinrichting Rode Beek Millen - Susteren

(2^{de} dialoogtafel)

8 februari 2022



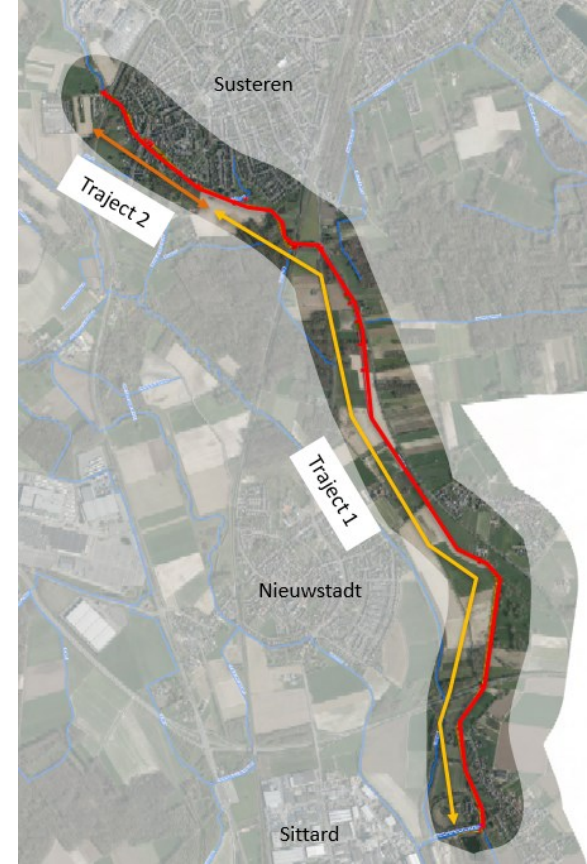
waterschap
limburg

Programma

- Welkom en Opening
- Inleiding
- Terugblik
- Presentatie scenario's
- Vervolg
- Groepsgesprek per traject
- Samenvatting
- Afsluiting

Inleiding

1. Verbeteren van de ecologie cf. Europese richtlijnen (KaderRichtlijn Water - KRW):
 - Meer variatie in flora en fauna
 - Vismigratie mogelijk maken
 - Waterkwaliteit verbeteren
2. In de kern Susteren vervanging van in slechte staat verkerende beschoeiing



Inleiding

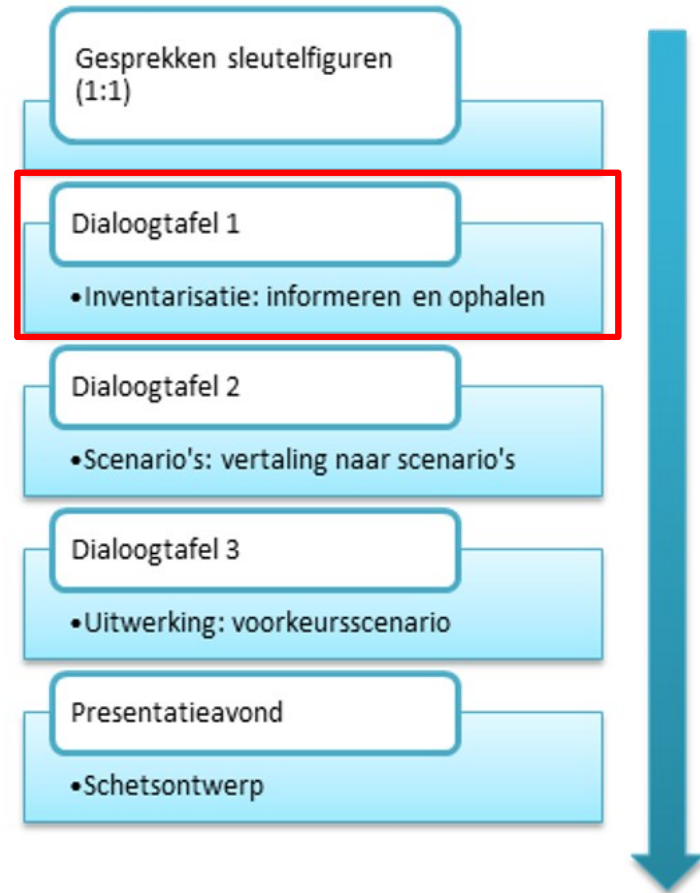
- Randvoorwaarden
 - Deels grens scheidende karakter huidige beekloop
 - Beperkte afvoer
 - Waterverdeling nabij Millen en samenhang met Geleenbeek en Vloedgraaf
 - Onzeker of vismigratie mogelijk is
 - Waterkwaliteit vooral beïnvloed door effluent van zuivering op de Saeffelerbach
 - ‘Betonnen beek’ in grondwaterbeschermingsgebied

Inleiding

- Betrokken partijen (onder andere):
 - Duitse Partners: Kreis Heinsberg, Gemeinde Selfkant
 - Gemeenten Echt-Susteren en Sittard-Geleen
 - Provincie Limburg
 - Natuurmonumenten
 - St. Landschapspark Echt-Susteren
 - Pro-Rail
 - WML

Terugblik

- Inventarisatie bij belanghebbenden:
 - Veel individuele gesprekken gevoerd
 - 1^e Dialoogtafel op 14 juli 2021:
 - Ophalen wensen, ideeën, verwachtingen, meekoppelkansen, enz.
 - Gecategoriseerd naar 4 thema's:
 - Wandelen
 - Beheer en onderhoud
 - Bouwkundige aspecten
 - Ecologie



Terugblik - Thema's

Wandelen langs de beek

**Wandelen/
Recreatie**

Pieterpad handhaven

Bruggen handhaven

Overlast
voorkomen

Voorkom schade woningen

Onderhoudsvrije
beek

'Schoon, heel en veilig'

Beheer en Onderhoud

Natuurlijke meandering

Betonvrije beek

Geen natte voeten

Watervoerend

Bouwkundig

Passende beschoeiing

Evenwicht natuur en recreatie

Biodiversiteit

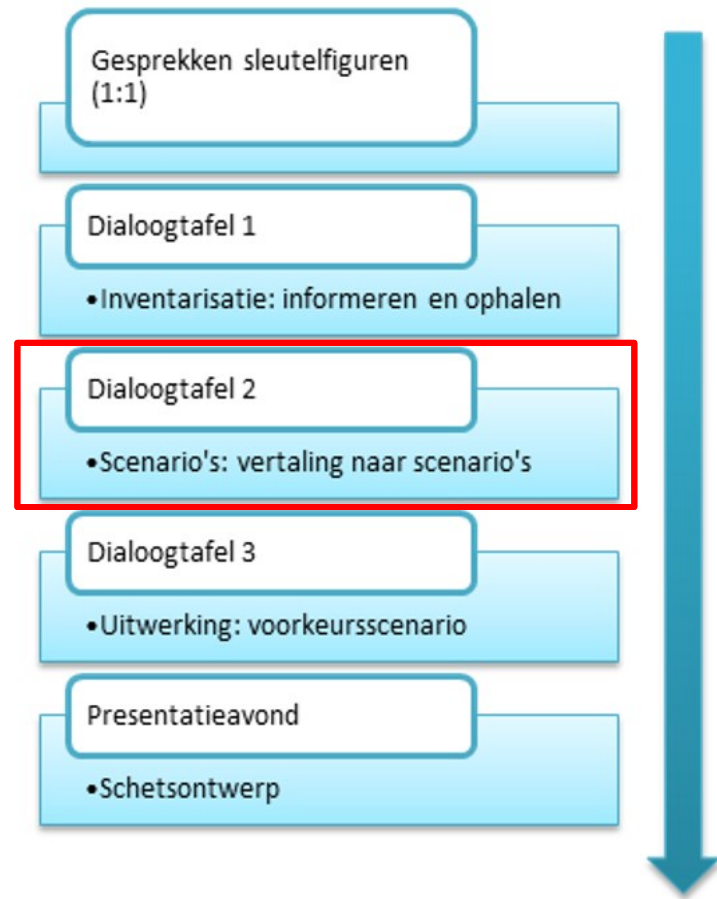
Zichtlijnen respecteren

Behoud authentieke elementen

Ecologie

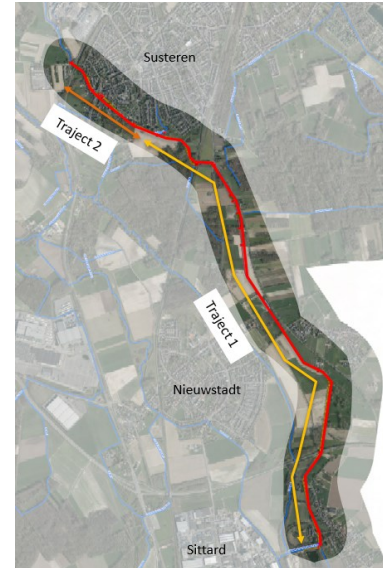
Terugblik

- Meer tijd nodig om alle mogelijkheden te bepalen
- Goede afstemming met raakvlakken nodig gehad
- Weinig verschil in duidelijk onderscheidende scenario's
- Tijd rijp om voortgang te delen



Inrichtingsmogelijkheden – scenario's

- In de basis twee scenario's met veel overlap:
 1. Optimaal: Volledige herinrichting
 2. Sober: Herinrichting waar zinvol
- Scenario's gelden vooral voor traject 1
- Ieder deeltraject heeft zijn karakteristieken
- Per deeltraject kan ander scenario voorkeur krijgen



Optimaal – Sober

Watervoerend – Geen afvoer

Waar ruimte slingerend – Geen aanpassing, alleen beheer en onderhoud

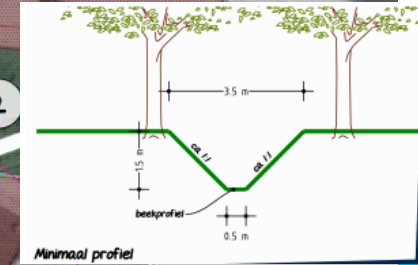
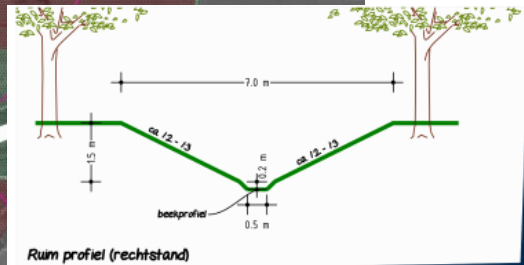
Water via Millenermolen – Water direct naar Vloedgraaf



Optimaal – Sober

Watervoerend – Geen afvoer

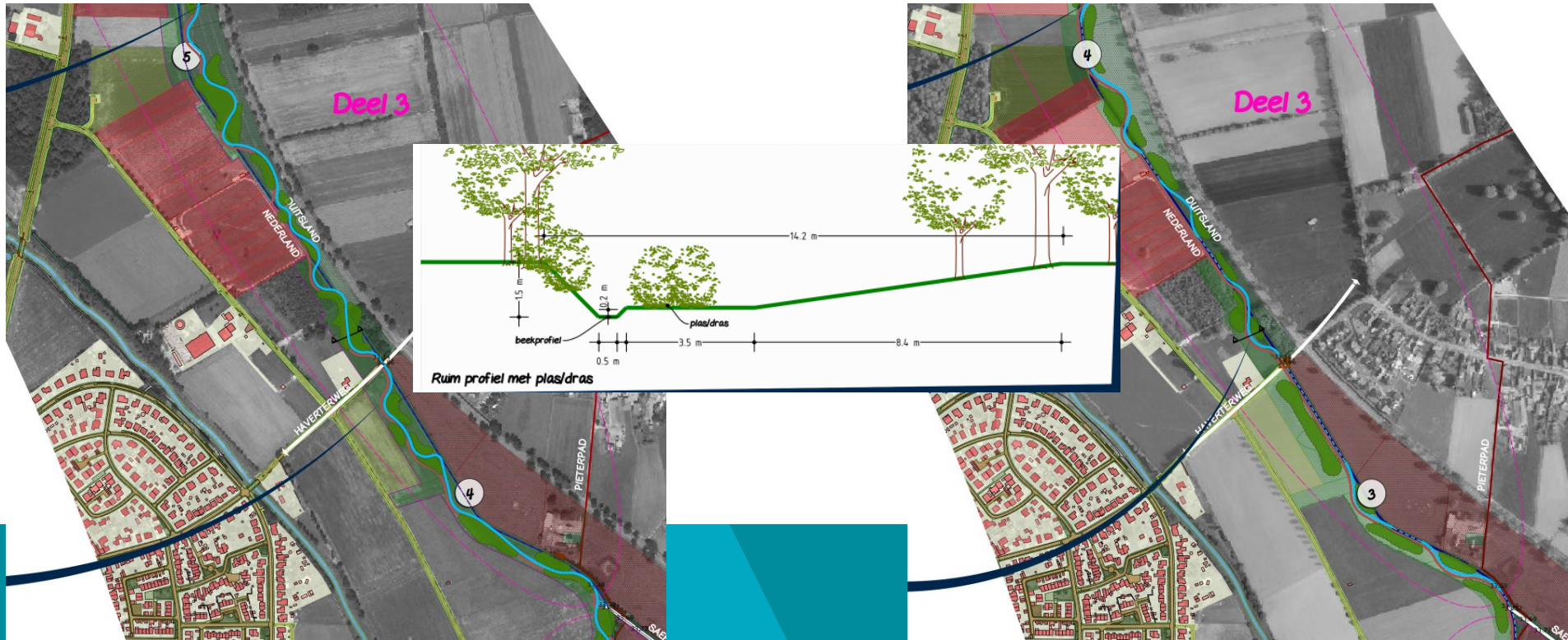
Waar ruimte slingerend – Geen aanpassing, alleen beheer en onderhoud



Optimaal – Sober Watervoerend

Beekbodem moet waterdicht blijven

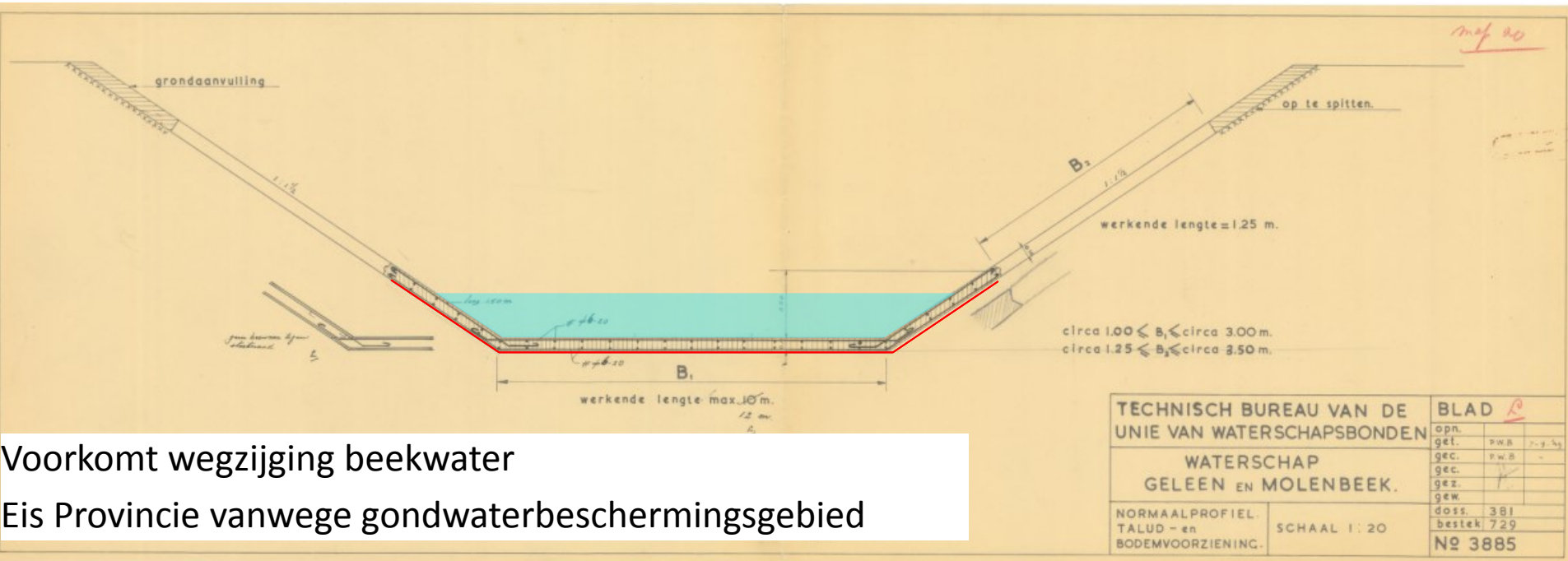
Waar ruimte slingerend – Alleen slingerend waar echt zinvol



Optimaal – Sober Watervoerend

Beekbodem moet waterdicht blijven

Waar ruimte slingerend – Alleen slingerend waar echt zinvol



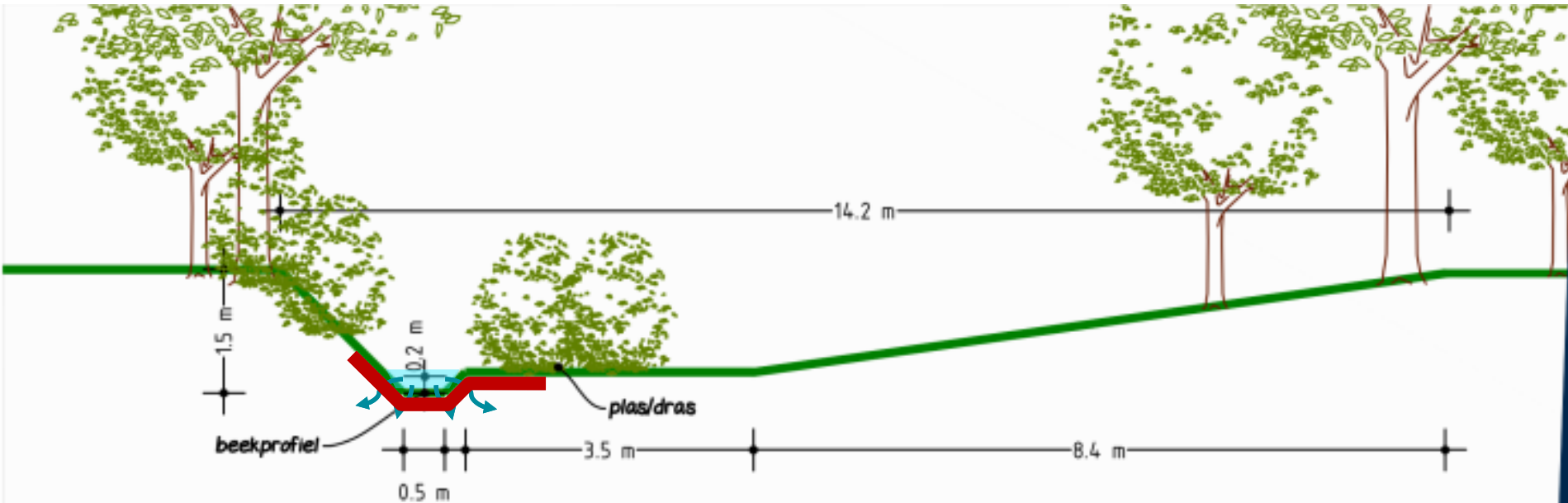
Voorkomt wegzijging beekwater

Eis Provincie vanwege grondwaterbeschermingsgebied

**Optimaal – Sober
Watervoerend**

Beekbodem moet waterdicht blijven

Waar ruimte slingerend – Alleen slingerend waar echt zinvol

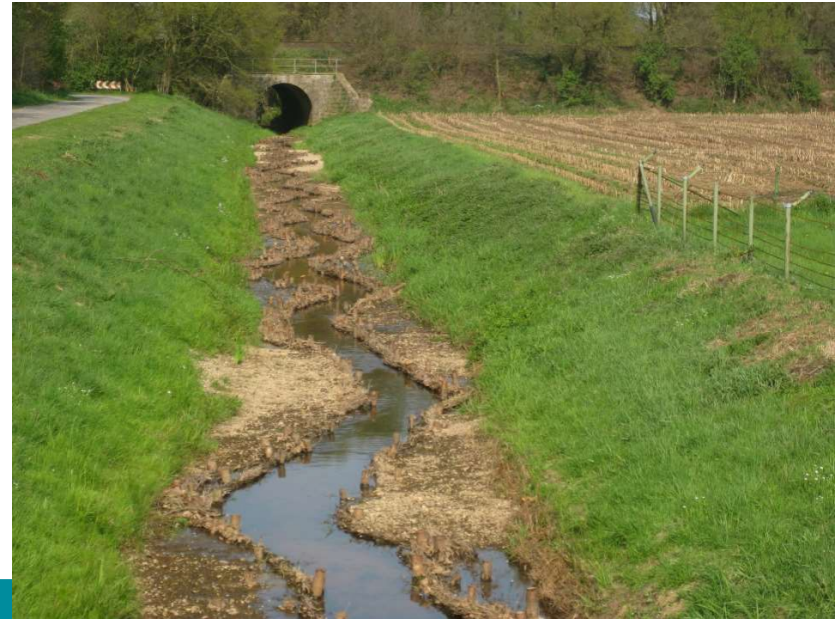


Ruim profiel met plas/dras

Optimaal – Sober Watervoerend

Beekbodem moet waterdicht blijven

Waar ruimte slingerend – Alleen slingerend waar echt zinvol

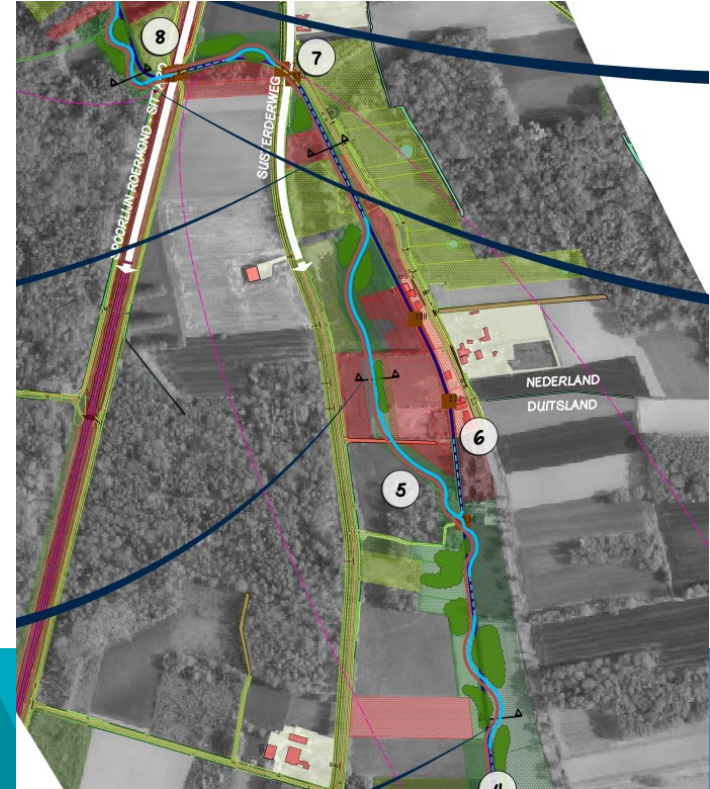
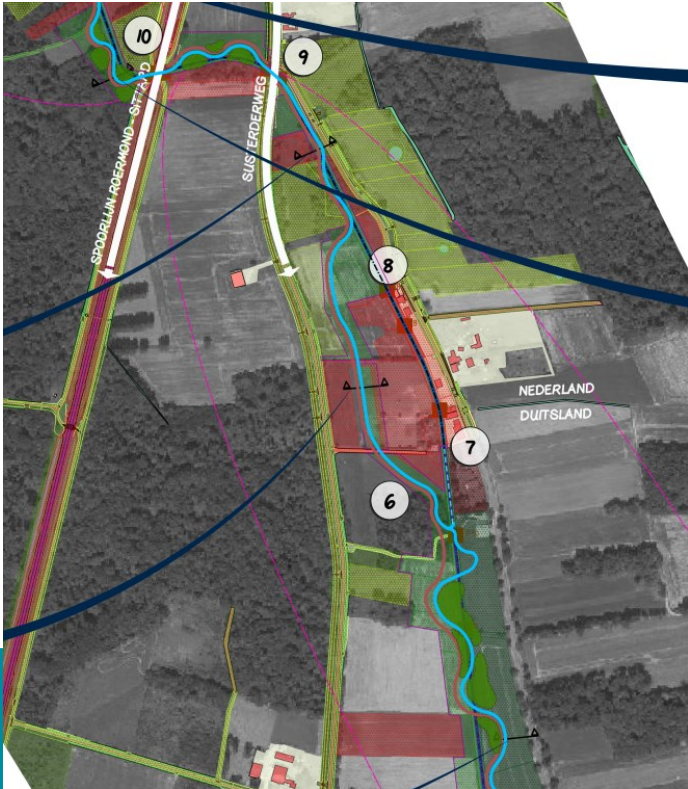


Optimaal – Sober

Watervoerend en waterdichte bodem

Vanaf Westzipfel nieuw beektraject

Slingerend en grotendeels Duits grondgebied – Beperkt slingerend ook op Duits grondgebied

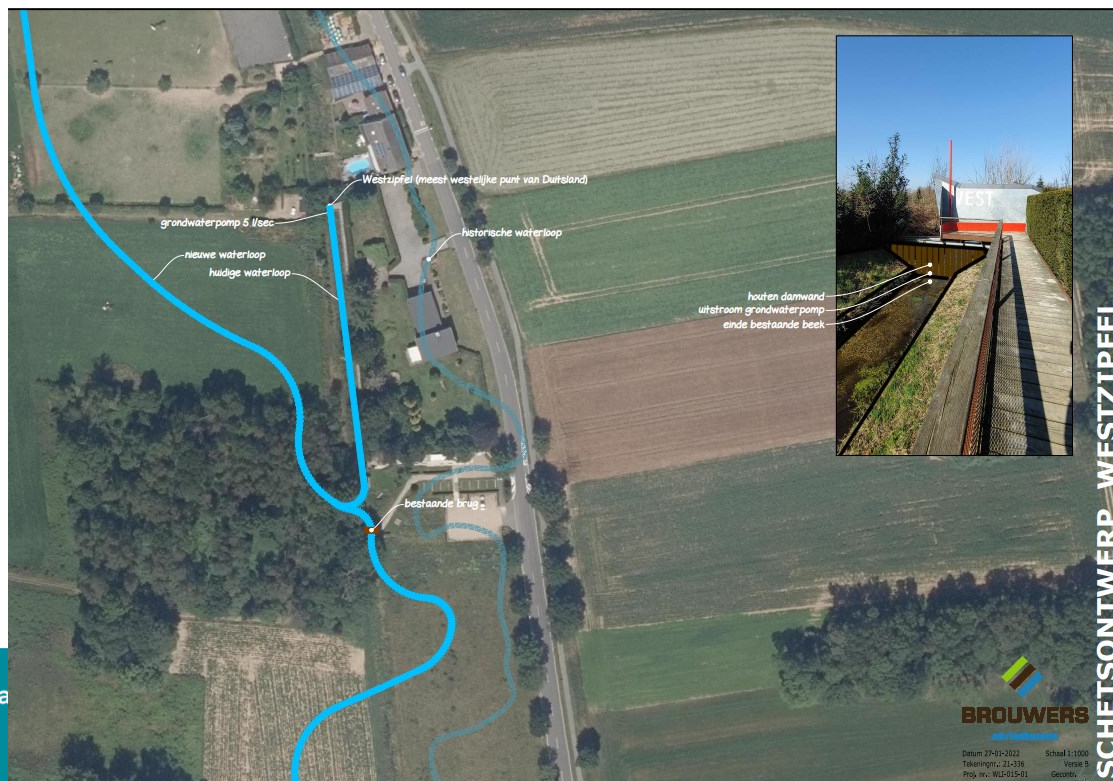


Inrichting Westzipfel

Andere ligging Rode Beek

Wens gemeente Selfkant om beek te handhaven

Beek echter niet meer watervoerend – stilstaand water



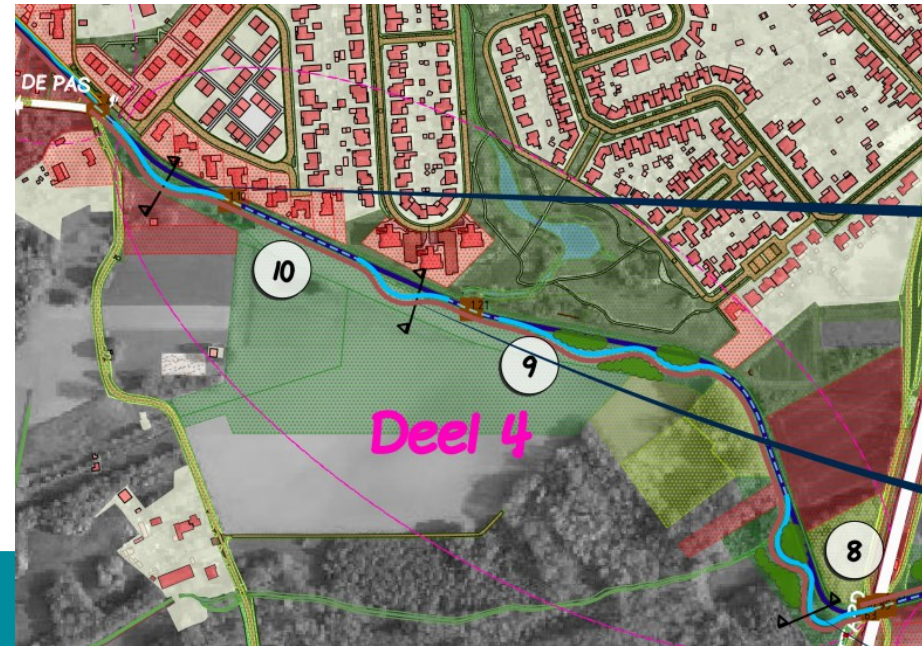
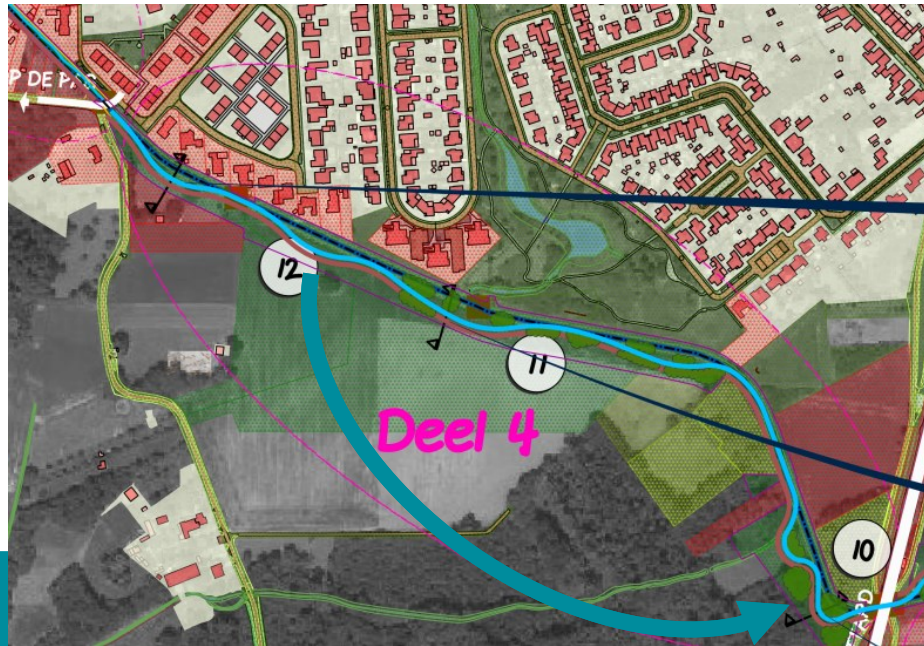
Optimaal – Sober

Watervoerend en waterdichte bodem

Meetgoot verplaatsen – Meetgoot handhaven

Beek slingerend – Beperkte ingrepen beek

Ecologisch optimaal en vispasseerbaar – Beperkte ecologische verbeteringen



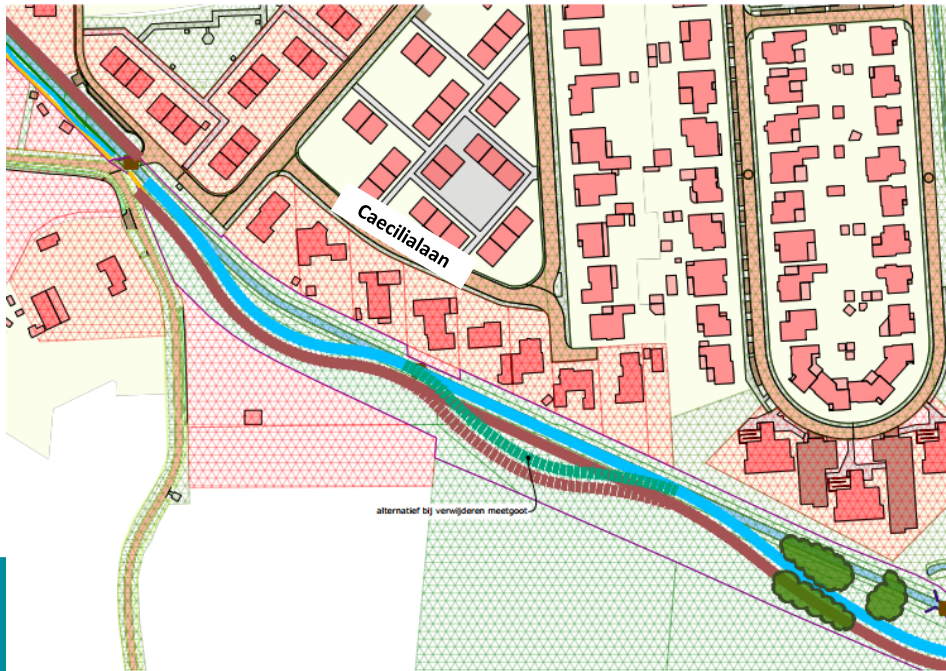
Optimaal – Sober

Watervoerend en waterdichte bodem

Meetgoot verplaatsen – Meetgoot handhaven

Beek slingerend – Beperkte ingrepen beek

Ecologisch optimaler en vispasseerbaar – Beperkte ecologische verbeteringen



Geen vergelijk tussen Optimaal en Sober

Vooral lokale inpassing en aandacht voor beheer en onderhoud

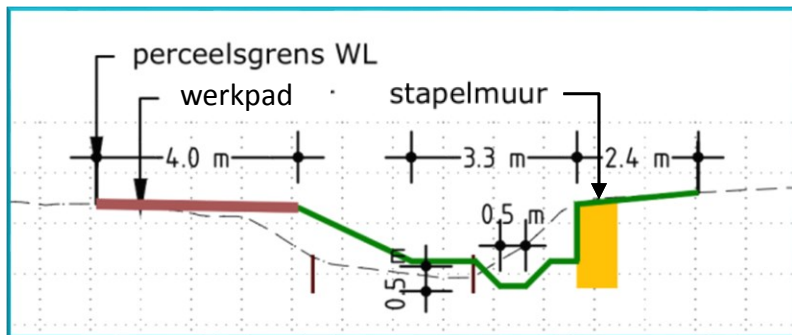
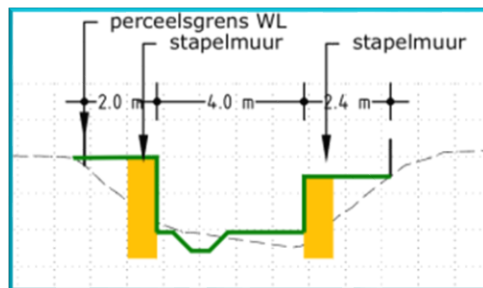
Eenzijdig meer ruimte voor standaard onderhoudsvoertuigen



Geen vergelijk tussen Optimaal en Sober

Vooral lokale inpassing en aandacht voor beheer en onderhoud

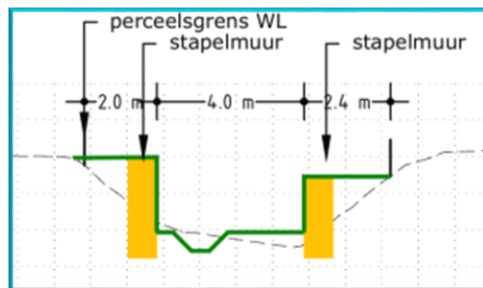
Eenzijdig meer ruimte voor standaard onderhoudsvoertuigen



Geen vergelijk tussen Optimaal en Sober

Vooral lokale inpassing en aandacht voor beheer en onderhoud

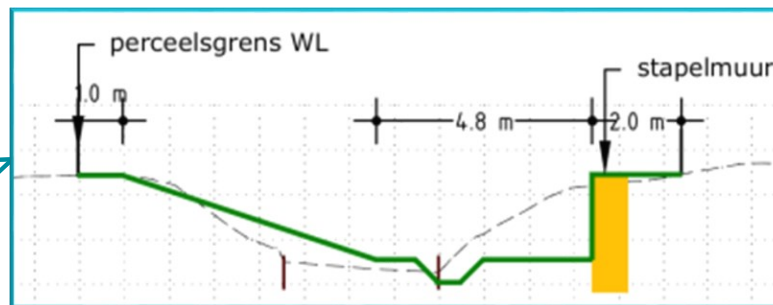
Eenzijdig meer ruimte voor standaard onderhoudsvoertuigen



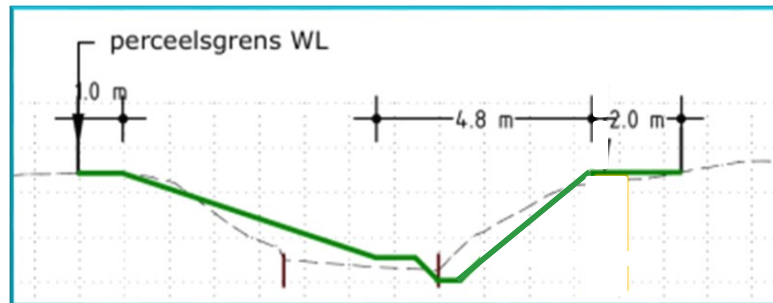
Geen vergelijk tussen Optimaal en Sober

Vooral lokale inpassing en aandacht voor beheer en onderhoud

Eenzijdig meer ruimte voor standaard onderhoudsvoertuigen



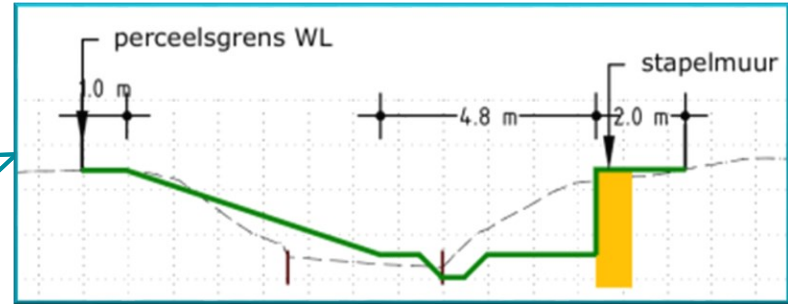
Mogelijke optie zonder stapelmuur



Geen vergelijk tussen Optimaal en Sober

Vooral lokale inpassing en aandacht voor beheer en onderhoud

Eenzijdig meer ruimte voor standaard onderhoudsvoertuigen

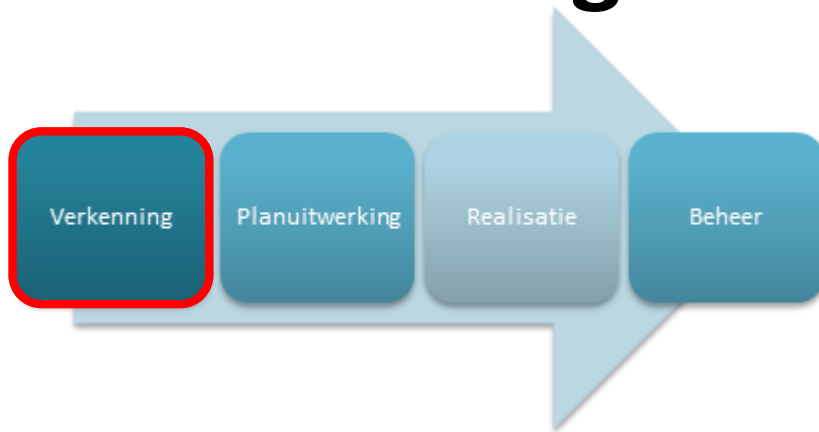


Vervolg - verkenningsfase

- Diverse onderzoeken lopen:
 - Waterverdeling
 - Bodemkwaliteit
 - Verplaatsing meetgoot
 - Inpassing groencompensatie, waterwinning
- Goed afwegingskader opzetten
- Afweging maken tot voorkeur en afstemmen met partners en omgeving
- Terugkoppeling voorkeur



Vervolg na verkenning



- **Planuitwerking**

- voorlopig ontwerp herinrichting → eind 2022
- definitief ontwerp herinrichting → begin 2023

- **Realisatie**

- voorbereiding realisatie → medio 2023
- realisatie → eind 2023 / begin 2024

Vragen?

Neem dit mee in het groeps gesprek

Traject 1 Baakhoverweg

Traject 2 Rijksweg – Op de Pas

Traject 3 Op de Pas – Susterderweg

Traject 4 Landelijk gebied

– Paul Geurts

– Niek de Wit

– Guus Vijgen

– Alwin Teeuwen



Kijk ook op <http://www.waterschaplimburg.nl/rodebeek>