



DIALOOGTAFEL 2
CORIO GLANA HIGHLIGHT 20 FASE 2

2 DECEMBER 2020

WELKOMSTWOORD JOSETTE VAN WERSCH (BESTUURDER WL)

INTRODUCTIEFILM

[HTTPS://YOUTU.BE/QSVYP2QWSJE](https://youtu.be/QSVYP2QWSJE)

PROJECTPROCES



AGENDA

- 19.40u Doel van de avond
- 19.45u Terugkoppeling omgevingsproces
- 19.55u Terugkoppeling onderzoeken en schetsontwerp
- 20.15u Vragenronde - dialoog
- 20.55u Afspraken en vervolg
- 21.00u Afsluiting

TERUGKOPPELING OMGEVINGSPROCES

DIALOOG

- Nieuwsbericht www.metelkaar.waterschaplimburg.nl en www.sittard-geleen.nl

Omgeving denkt mee over herinrichting Geleenbeek, Parklaan en Beukenlaan in Sittard

“Hoe zien de Geleenbeek, Parklaan en Beukenlaan er in de toekomst volgens u uit?” Deze vraag stond centraal tijdens diverse gesprekken met bewoners en belanghebbenden van de Parklaan, Beukenlaan en omgeving. Suggesties en ideeën als ‘breng de Parklaan terug als park én laan’, ‘zorg voor meer beleving met het water’, ‘het is een mooie verbinding tussen het park en de binnenstad die in stand moet worden gehouden’ kwamen meermalen voorbij. Vergelijkbare reacties kwamen ook naar voren uit de ingevulde vragenlijsten van belangstellenden die niet aan de gesprekken konden deelnemen. Het is mooi te zien dat er volop belangstelling is om met én in de wijk, aan de slag te gaan om meer ruimte te bieden aan de beek.

Het belang van ‘meer ruimte voor de beek’ werd in een korte inleiding tijdens de dialoogtafel op 9 september toegelicht. Bij hevige regenval bestaat de kans dat de Geleenbeek overstroomt en voor wateroverlast in de binnenstad zorgt. Om toekomstige wateroverlast te voorkomen, werken de gemeente Sittard-Geleen en Waterschap Limburg, samen met ViForis én de omgeving aan de herinrichting van de Geleenbeek, Parklaan en Beukenlaan. U kunt de [volledige presentatie](#) terugkijken via het online platform Met Elkaar van Waterschap Limburg.

De ideeën en suggesties die tijdens de verschillende gesprekken zijn opgehaald, hebben te maken met thema’s als verkeer en bereikbaarheid, openbare ruimte en groen, water, cultuurhistorie en welzijn. De input uit de omgeving is op hoofdlijnen samengevat in bijgevoegde afbeelding.

Hoe nu verder?
Op dit moment worden alle ideeën verder onderzocht en verwerkt in een voorlopig ontwerp. Dit wordt tijdens een tweede dialoogtafel op 2 december (van 19.30 – 21.00 uur) toegelicht. Bewoners en belangstellenden ontvangen hiervoor binnenkort een uitnodiging.

Omgeving denkt mee over herinrichting Geleenbeek, Parklaan en Beukenlaan in Sittard

Ellen Smit 22-10-2020 321

CONCLUSIES OMGEVING

Verkeer en bereikbaarheid	Openbare ruimte en groen	Water	Cultuurhistorie	Welzijn
Doelheid omringing verloop/weg	Identiteit 'Parklaan'	Zichtbare beek	Karakter van de omgeving	Welzijn
Weg/weg	Bomen kappen vs. bomenaanplant diversiteit	Wijden		Tegengesteldheid in de binnenstad
Gevoelings- verkeer	Beter beheer en onderhoud	Inrichting beek (groen/water/ stroomlijn)	Identiteit	Leefbaar
Parkeren (geen of verplaatsing)	Ruimte voor de beek en mogelijk verkeer	Beheer en onderhoud (oever)	Gedacht- kenmerken behouden	Beheer en onderhoud

“Hoe zien de Geleenbeek, Parklaan en Beukenlaan er in de toekomst volgens u uit?” Deze vraag stond centraal tijdens diverse gesprekken met bewoners en belanghebbenden van de Parklaan, Beukenlaan en omgeving.

Suggesties en ideeën als ‘breng de Parklaan terug als park én laan’, ‘zorg voor meer beleving met het water’, ‘het is een mooie verbinding tussen het park en de binnenstad die in stand moet worden gehouden’ kwamen meermalen voorbij. Vergelijkbare reacties kwamen ook naar voren uit de ingevulde vragenlijsten van belangstellenden die niet aan de gesprekken konden deelnemen. Het is mooi te zien dat er volop belangstelling is om met én in de wijk, aan de slag te gaan om meer ruimte te bieden aan de beek.

Het belang van ‘meer ruimte voor de beek’ werd in een korte inleiding tijdens de dialoogtafel op 9 september toegelicht. Bij hevige regenval bestaat de kans dat de Geleenbeek overstroomt en voor wateroverlast in de binnenstad zorgt. Om toekomstige wateroverlast te voorkomen, werken de gemeente Sittard-Geleen en Waterschap Limburg, samen met ViForis én de omgeving aan de herinrichting van de Geleenbeek, Parklaan en Beukenlaan. U kunt de presentatie met de opgehaalde informatie [hier](#)

Cookie-instellingen

INPUT OMGEVING

Bewonersbrieven

- 500 adressen naar Parklaan, Beukenlaan en omgeving
- Uitnodiging dialoogtafels, vragenlijsten en keukentafelgesprekken
- Betrouwbaarheidsniveau van 90% (ideale steekproefgrootte van 61)
- 72 reacties in totaal

Dialogoetafel 1

- 14 deelnemer

Vragenlijsten

- 44 ingevuld en teruggestuurd

Keukentafelgesprekken

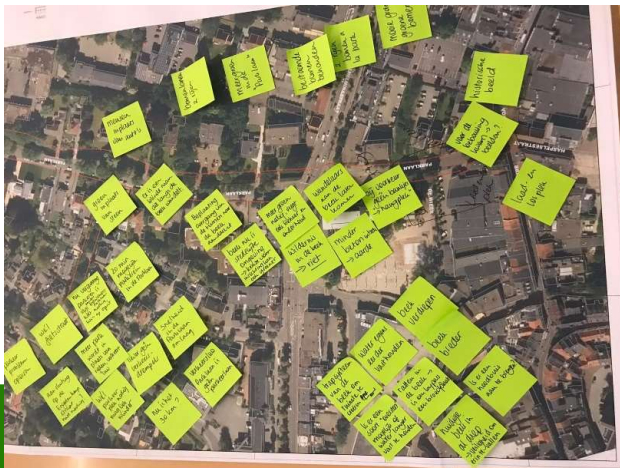
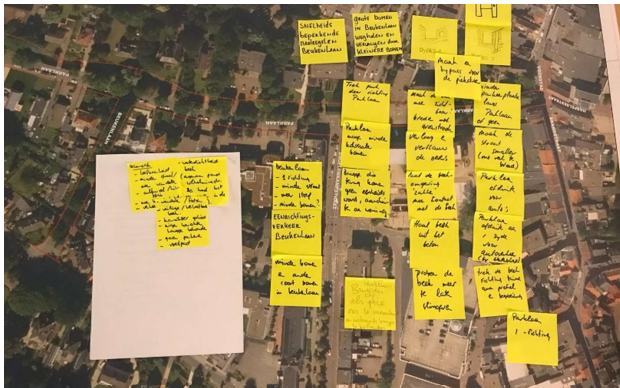
- 14 gesprekken (toekomstige) bewoners en stakeholders

CORIO GLANA HIGHLIGHT 20 FASE 2



IMPRESSIES DIALOOGTAFEL 9 SEPTEMBER 2020

Hoe creëren we ruimte voor de beek?



Post-its	Thema
Gebruik van historische of culturele aanknopingspunten	Cultuurhistorie
Historisch beeld	Cultuurhistorie
Cultureel / Historisch	Cultuurhistorie
Karakter gebied	Cultuurhistorie
Eigen karakter bruggen behouden	Cultuurhistorie
Bruggen die terugkomen géén eenheidsworst, aansluiten aan woning	Cultuurhistorie
Groen ipv steen	Openbare ruimte en groen

Bomen lanen 2 rijen	Openbare ruimte en groen
Meer groen in de "Parklaan"	Openbare ruimte en groen
Bestaande bomen behouden	Openbare ruimte en groen
2 rijen bomen en park	Openbare ruimte en groen
Mooie grote groene bomen	Openbare ruimte en groen
Meer groen en wandel/fietsruimte	Openbare ruimte en groen
Beukenlaan behoud van bomen, beperkt vervangen door kleinere exemplaren	Openbare ruimte en groen
Beukenlaan, minder bomen?	Openbare ruimte en groen
Minder bomen en ander soort bomen in de Beukenlaan	Openbare ruimte en groen
Grote bomen in Beukenlaan weghalen en vervangen door kleinere bomen	Openbare ruimte en groen
Trek park door richting Parklaan	Openbare ruimte en groen
Parklaan mogen minder kolossale bomen	Openbare ruimte en groen
Maak de beek meer zichtbaar, breder met groenstrook	Openbare ruimte en groen
Verlaag en verflauw de oevers	Openbare ruimte en groen
Laat de beekomgeving 'zakken', meer contact met de beek	Openbare ruimte en groen
Parkeerprobleem oplossen	Verkeer en bereikbaarheid
Wel fietsstraat	Verkeer en bereikbaarheid
Nu vergunningparkeren is vlgs bewoners Parklaan niet nodig, kan op oprit	Verkeer en bereikbaarheid
Zo min mogelijk parkeren in de Parklaan	Verkeer en bereikbaarheid
Aansluiting op de Engelenkampstraat niet nodig?	Verkeer en bereikbaarheid
Meer park, wordt ipv rijden verkeersluw	Verkeer en bereikbaarheid
Wel parkeerplek nodig, mag ook minder	Verkeer en bereikbaarheid
Liever geen verkeersdrempels	Verkeer en bereikbaarheid
Snelheid in de Parklaan omlaag	Verkeer en bereikbaarheid
Nu is het 30km/h	Verkeer en bereikbaarheid
Verkeersluw, Parklaan is geen parkeerlaan	Verkeer en bereikbaarheid
Laad- en losplek	Verkeer en bereikbaarheid
Weinig parkeerplekken	Verkeer en bereikbaarheid
Vergunningparkeren behouden	Verkeer en bereikbaarheid
Smallere en 'langzamere' straten	Verkeer en bereikbaarheid
Eenrichting	Verkeer en bereikbaarheid
Eventueel remmend verkeer door bloembakken, beklinkering	Verkeer en bereikbaarheid
Minder straat / meer wandelen	Verkeer en bereikbaarheid
Wandelen / fietsen	Verkeer en bereikbaarheid
Geen parkeren	Verkeer en bereikbaarheid
Beukenlaan, 1 richting	Verkeer en bereikbaarheid
Beukenlaan, minder straat	Verkeer en bereikbaarheid
Beukenlaan, meer stoep	Verkeer en bereikbaarheid
Eenrichtingsverkeer Beukenlaan	Verkeer en bereikbaarheid
Snelheidsbeperkende maatregelen Beukenlaan	Verkeer en bereikbaarheid
Minder parkeerplaatsen langs Parklaan of geen	Verkeer en bereikbaarheid
Maak de straat smaller (mt veel te breed)	Verkeer en bereikbaarheid
Parklaan afsluiten voor auto's	Verkeer en bereikbaarheid
Parklaan afsluiten aan 1 zijde voor autoverkeer (bij Waterschapskantoor)	Verkeer en bereikbaarheid
Parklaan 1-richting	Verkeer en bereikbaarheid
Minder beton in de beek -> aarde	Water
Plek voor zoveel mogelijk water (Voorstad)	Water
Trapsysteem van de beek om ruimte creëren	Water
Water ergens eerder vasthouden	Water
Beek verdiepen	Water
Beek breder	Water
Is er een soort "overstort" mogelijk of water langer vast te houden	Water
Ratten in de beek -> is een bypass een broedplaats	Water
Huidige beek is al diep -> veiligheid om erin te vallen	Water
Een noodhuis aanbrengen	Water
Waterbehoud	Water
Meandering?	Water
Veilige beleefbare beek	Water
Bypass gebruiken	Water
Maak een bypass voor de pietafvoer	Water
Haal beek uit het beton	Water
Probeer de beek meer te laten slingeren	Water
Trek de beek richting tuinen qua profiel en begroeiing	Water
Er is 1 blinde man die langs de beek wandelt	Welzijn
Bij voorkeur geen bankjes -> hangplek	Welzijn
Mensen ipv auto's	Welzijn
Leefbaarheid	Welzijn

Beukenlaan, minder bomen?	Openbare ruimte en groen
Minder bomen en ander soort bomen in de Beukenlaan	Openbare ruimte en groen
Grote bomen in Beukenlaan weghalen en vervangen door kleinere bomen	Openbare ruimte en groen
Trek park door richting Parklaan	Openbare ruimte en groen
Parklaan mogen minder kolossale bomen	Openbare ruimte en groen
Maak de beek meer zichtbaar, breder met groenstrook	Openbare ruimte en groen
Verlaag en verflauw de oevers	Openbare ruimte en groen
Laat de beekomgeving 'zakken', meer contact met de beek	Openbare ruimte en groen
Parkeerprobleem oplossen	Verkeer en bereikbaarheid
Wel fietsstraat	Verkeer en bereikbaarheid
Nu vergunningparkeren is vlgs bewoners Parklaan niet nodig, kan op oprit	Verkeer en bereikbaarheid
Zo min mogelijk parkeren in de Parklaan	Verkeer en bereikbaarheid
Aansluiting op de Engelenkampstraat niet nodig?	Verkeer en bereikbaarheid
Meer park, wordt ipv rijden verkeersluw	Verkeer en bereikbaarheid
Wel parkeerplek nodig, mag ook minder	Verkeer en bereikbaarheid



Vragenlijsten



"Een open rustige parkachtige omgeving zonder parkeergelegenheid maar wel met een mooie aansluiting tussen stad & park. Maak de beek breed en de straat smal."

Naam	Adres	Category straat	Vraag	Antwoord	Detail
Dubbelman-Verjans	Parikaan 13-2	Plangebied	1	A	A_Bewoner
Dubbelman-Verjans	Parikaan 13-2	Plangebied	2	D	D_Parkeren
Dubbelman-Verjans	Parikaan 13-2	Plangebied	2	E	E_met auto doordrijen
Dubbelman-Verjans	Parikaan 13-2	Plangebied	3	A	A_Dagelijks
Dubbelman-Verjans	Parikaan 13-2	Plangebied	4	B	B_Nee, ik parkeer op mijn eigen terrein
Dubbelman-Verjans	Parikaan 13-2	Plangebied	5	A	A_Ja
Dubbelman-Verjans	Parikaan 13-2	Plangebied	6	B	B_Nee
Dubbelman-Verjans	Parikaan 13-2	Plangebied	7	C	C_Combinate van stenige lade en groen tuud
Dubbelman-Verjans	Parikaan 13-2	Plangebied	8	F	F_Geen van bovenstaande
Dubbelman-Verjans	Parikaan 13-2	Plangebied	9	F	F_Geen van bovenstaande
Dubbelman-Verjans	Parikaan 13-2	Plangebied	10a	niet mee eens	niet mee eens
Dubbelman-Verjans	Parikaan 13-2	Plangebied	10b	neutraal	neutraal
Dubbelman-Verjans	Parikaan 13-2	Plangebied	10c	helemaal mee on	helemaal mee on
Dubbelman-Verjans	Parikaan 13-2	Plangebied	10d	maal mee on	helemaal mee on
Dubbelman-Verjans	Parikaan 13-2	Plangebied	10e	neutraal	neutraal
Dubbelman-Verjans	Parikaan 13-2	Plangebied	10f	maal mee on	helemaal mee on
Dols	Parikaan 13-8	Plangebied	1	A	A_Bewoner
Dols	Parikaan 13-8	Plangebied	2	A	A_Wandelen
Dols	Parikaan 13-8	Plangebied	2	B	B_Fietsen
Dols	Parikaan 13-8	Plangebied	3	A	A_Dagelijks
Dols	Parikaan 13-8	Plangebied	4	B	B_Nee, ik parkeer op mijn eigen terrein
Dols	Parikaan 13-8	Plangebied	5	A	A_Ja
Dols	Parikaan 13-8	Plangebied	6	B	B_Nee
Dols	Parikaan 13-8	Plangebied	7	A	A_Bewoner
Dols	Parikaan 13-8	Plangebied	8	L	L_Combinate van stenige zabe en groen tuud
Dols	Parikaan 13-8	Plangebied	9	F	F_Geen van bovenstaande
Dols	Parikaan 13-8	Plangebied	9	G	G_Anders... afvalbakken
Dols	Parikaan 13-8	Plangebied	10a	neutraal	neutraal
Dols	Parikaan 13-8	Plangebied	10b	maal mee on	helemaal mee on
Dols	Parikaan 13-8	Plangebied	10c	neutraal	neutraal
Dols	Parikaan 13-8	Plangebied	10d	maal mee on	helemaal mee on
Dols	Parikaan 13-8	Plangebied	10e	neutraal	neutraal
Dols	Parikaan 13-8	Plangebied	10f	maal mee on	helemaal mee on
Dols	Parikaan 13-8	Plangebied	10g	n.v.t.	n.v.t.
Dols	Parikaan 13-8	Plangebied	10h	meer eens	meer eens
Dols	Parikaan 13-8	Plangebied	10i	n.v.t.	n.v.t.
Dols	Parikaan 13-8	Plangebied	10j	n.v.t.	n.v.t.
Dols	Parikaan 20	Plangebied	1	A	A_Bewoner
Dols	Parikaan 20	Plangebied	2	F	F_Anders... ik woon er
Dols	Parikaan 20	Plangebied	3	A	A_Dagelijks
Dols	Parikaan 20	Plangebied	4	B	B_Nee, ik parkeer op mijn eigen terrein
Dols	Parikaan 20	Plangebied	5	B	B_Nee
Dols	Parikaan 20	Plangebied	6	B	B_Nee
Dols	Parikaan 20	Plangebied	7	D	D_Anders... zoals de huidige situatie
Dols	Parikaan 20	Plangebied	8	G	G_Anders... groenvoorziening
Dols	Parikaan 20	Plangebied	10a	neutraal	neutraal
Dols	Parikaan 20	Plangebied	10b	maal mee on	helemaal mee on
Dols	Parikaan 20	Plangebied	10c	n.v.t.	n.v.t.
Dols	Parikaan 20	Plangebied	10d	maal mee on	helemaal mee on
Dols	Parikaan 20	Plangebied	10e	n.v.t.	n.v.t.
Dols	Parikaan 20	Plangebied	10f	n.v.t.	n.v.t.
Dols	Parikaan 20	Plangebied	10g	n.v.t.	n.v.t.
Dols	Parikaan 20	Plangebied	10h	n.v.t.	n.v.t.
Dols	Parikaan 20	Plangebied	10i	n.v.t.	n.v.t.
Dols	Parikaan 20	Plangebied	10j	n.v.t.	n.v.t.
Ramaklers	Parikaan 198	Plangebied	1	A	A_Bewoner
Ramaklers	Parikaan 198	Plangebied	2	A	A_Wandelen
Ramaklers	Parikaan 198	Plangebied	2	B	B_Fietsen
Ramaklers	Parikaan 198	Plangebied	2	D	D_Parkeren
Ramaklers	Parikaan 198	Plangebied	2	E	E_met auto doordrijen
Ramaklers	Parikaan 198	Plangebied	3	A	A_Dagelijks
Ramaklers	Parikaan 198	Plangebied	4	A	A_Ja
Ramaklers	Parikaan 198	Plangebied	5	(woordt 6)	
Ramaklers	Parikaan 198	Plangebied	6	B	B_Nee
Ramaklers	Parikaan 198	Plangebied	7	B	B_Nee
Ramaklers	Parikaan 198	Plangebied	8	C	C_beste
Ramaklers	Parikaan 198	Plangebied	9	A	A_Wandelen
Ramaklers	Parikaan 198	Plangebied	10	E	E_met auto doordrijen
Ramaklers	Parikaan 198	Plangebied	11	A	A_Dagelijks
Ramaklers	Parikaan 198	Plangebied	12	B	B_Nee, ik parkeer op mijn eigen terrein
Ramaklers	Parikaan 198	Plangebied	13	B	B_Nee
Ramaklers	Parikaan 198	Plangebied	14	D	D_Straat
Ramaklers	Parikaan 198	Plangebied	15	D	D_Nee
Ramaklers	Parikaan 198	Plangebied	16	A	A_Wandelen
Ramaklers	Parikaan 198	Plangebied	17	B	B_Fietsen
Ramaklers	Parikaan 198	Plangebied	18	B	B_Meerdere keren per week
Ramaklers	Parikaan 198	Plangebied	19	D	D_Nee, ik heb geen auto
Ramaklers	Parikaan 198	Plangebied	20	(woordt 6)	
Ramaklers	Parikaan 198	Plangebied	21	B	B_Nee
Ramaklers	Parikaan 198	Plangebied	22	D	D_Nee
Ramaklers	Parikaan 198	Plangebied	23	A	A_Wandelen
Ramaklers	Parikaan 198	Plangebied	24	A	A_Dagelijks
Ramaklers	Parikaan 198	Plangebied	25	D	D_Nee, ik heb geen auto

Dols	Parikaan 13-8	Plangebied	9	F	F_Geen van bovenstaande
Dols	Parikaan 13-8	Plangebied	9	G	F_Anders... afvalbakken
Dols	Parikaan 13-8	Plangebied	10a	neutraal	neutraal
Dols	Parikaan 13-8	Plangebied	10b	neutraal	neutraal
Dols	Parikaan 13-8	Plangebied	10c	maal mee on	helemaal mee on
Dols	Parikaan 13-8	Plangebied	10d	maal mee on	helemaal mee on
Dols	Parikaan 13-8	Plangebied	10e	neutraal	neutraal
Dols	Parikaan 13-8	Plangebied	10f	maal mee on	helemaal mee on
Laudij	Parikaan 18	Plangebied	1	F	F_A_Bewoner
Laudij	Parikaan 18	Plangebied	2	A	A_Bewoner
Laudij	Parikaan 18	Plangebied	3	A	A_Dagelijks
Laudij	Parikaan 18	Plangebied	4	B	B_Nee, ik parkeer op mijn eigen terrein
Laudij	Parikaan 18	Plangebied	5	B	B_Nee
Laudij	Parikaan 18	Plangebied	6	B	B_Nee
Laudij	Parikaan 18	Plangebied	7	D	D_Anders... zoals de huidige situatie
Laudij	Parikaan 18	Plangebied	8	G	G_Anders... groenvoorziening
Laudij	Parikaan 18	Plangebied	10a	neutraal	neutraal
Laudij	Parikaan 18	Plangebied	10b	maal mee on	helemaal mee on
Laudij	Parikaan 18	Plangebied	10c	n.v.t.	n.v.t.
Laudij	Parikaan 18	Plangebied	10d	meer eens	meer eens
Laudij	Parikaan 18	Plangebied	10e	n.v.t.	n.v.t.
Laudij	Parikaan 20	Plangebied	1	A	A_Bewoner
Laudij	Parikaan 20	Plangebied	2	F	F_Anders... ik woon er
Laudij	Parikaan 20	Plangebied	3	A	A_Dagelijks
Laudij	Parikaan 20	Plangebied	4	B	B_Nee, ik parkeer op mijn eigen terrein
Laudij	Parikaan 20	Plangebied	5	B	B_Nee
Laudij	Parikaan 20	Plangebied	6	B	B_Nee
Laudij	Parikaan 20	Plangebied	7	D	D_Anders... zoals de huidige situatie
Laudij	Parikaan 20	Plangebied	8	G	G_Anders... groenvoorziening
Laudij	Parikaan 20	Plangebied	10a	neutraal	neutraal
Laudij	Parikaan 20	Plangebied	10b	maal mee on	helemaal mee on
Laudij	Parikaan 20	Plangebied	10c	n.v.t.	n.v.t.
Laudij	Parikaan 20	Plangebied	10d	maal mee on	helemaal mee on
Laudij	Parikaan 20	Plangebied	10e	n.v.t.	n.v.t.
Laudij	Parikaan 20	Plangebied	10f	n.v.t.	n.v.t.
Laudij	Parikaan 20	Plangebied	10g	n.v.t.	n.v.t.
Laudij	Parikaan 20	Plangebied	10h	n.v.t.	n.v.t.
Laudij	Parikaan 20	Plangebied	10i	n.v.t.	n.v.t.
Laudij	Parikaan 20	Plangebied	10j	n.v.t.	n.v.t.



Naam	Adres	Category straat	Vraag	Achttwoord	Thema
Elken	Kastanjeaan 27	Ontgrond	7	De markte bruggeten behouden	Cultuurhistorie
Houben	Voorstad 1	Plangebied	10	Nieuw Voorstad gebied, streeke-smaak naar de parkje	Cultuurhistorie
Laudij	Parikaan 18	Plangebied	11	Laat het ook het u. Verong het aanwezige groen beter en maak de straatgoot	Openbare ruimte en groen
Laudij	Parikaan 20	Plangebied	11	Laat beter schijn. Ook het rest aan de beek grachten kant!	Openbare ruimte en groen
Philippus	Beukenlaan 10	Plangebied	8	Laat ook het u. Verong het aanwezige groen beter en maak de straatgoot	Openbare ruimte en groen
Danie	Beukenlaan 12	Plangebied	7	Bomen moeten blijven staan! Anders is de Beukenlaan en Beukenlaan niet meer	Openbare ruimte en groen
Danie	Beukenlaan 12	Plangebied	8	Bomen, groen en weinig "erf" van belang.	Openbare ruimte en groen
Danie	Beukenlaan 12	Plangebied	8	Er staan te veel grote bomen die voor veel overlast zorgen mede door	Openbare ruimte en groen
Beerns	Agricolastraat 38	Ontgrond	7	Meeste groenvoorziening en bomen.	Openbare ruimte en groen
Rooij	Agricolastraat 124	Ontgrond	7	Groen heeft altijd een voordeel! Inrichting die gericht is op onderhoud en niet	Openbare ruimte en groen
Roos	Gouv. Van Hovellstraat 9	Ontgrond	7	afkoff op korte termijn cosmetisch mooi.	Openbare ruimte en groen
Elken	Kastanjeaan 27	Ontgrond	8	Bomen laten staan!!!!	Openbare ruimte en groen
Hag-Hin	El. Ing 7	Ontgrond	7	Creëren van een "park" omgeving in deze noordo draat	Openbare ruimte en groen
Rooij	Wilhelmstraat 7-11	Ontgrond	7	Levenskondig verandering van bomen of vervangen door iets anders.	Openbare ruimte en groen
Peters-Frings	Kastanjeaan 6-11	Ontgrond	7	Groen!	Openbare ruimte en groen
Schuijten	Parikaan 34	Plangebied	7	Bomen, maar met parkeer van strakke lijn	Openbare ruimte en groen
Majers	Parikaan 27	Plangebied	7	Bomen/bomen	Openbare ruimte en groen
Oelkens6	Oelkens6	Plangebied	6	Een open rustige parkachtige omgeving onder parkeergelegenheid maar wel	Openbare ruimte en groen
Oelkens6	Oelkens6	Plangebied	6	Ruimte voor de beek	Openbare ruimte en groen
Oelkens6	Oelkens6	Plangebied	7	Deel van parkeermogelijkheid (zonder vergunning) in de Beukenlaan. Ik	Openbare ruimte en groen
Oelkens6	Oelkens6	Plangebied	7	moet verzorgd worden en vaak moeten er 2 of 3 wagens staan.	Openbare ruimte en groen
Beerns	Agricolastraat 38	Ontgrond	7	Ik wil "parkeren" zoals in omgeving van "Wageningenparkeren" met meer aan de	Openbare ruimte en groen
Beerns	Agricolastraat 38	Ontgrond	7	erde. Houwe ik vind dat enkele "vrij" parkeerplaatsen mogelijk moeten zijn.	Openbare ruimte en groen
Stoepenhuis-Smeets	Kastanjeaan 11	Ontgrond	6	Omgeving meer verkeersluw maken. Aansluiting Agricolastraat - Beukenlaan-	Openbare ruimte en groen
Parkas	Kastanjeaan 15	Ontgrond	6	Kastanjeaan erg gevaarlijk en druk voor fietsers.	Openbare ruimte en groen
Elken	Kastanjeaan 27	Ontgrond	7	Verkeersluw maken. Nieuw breder trottoir (bestaand).	Openbare ruimte en groen
Elken	Kastanjeaan 27	Ontgrond	7	"Verboden parkeren" invoeren	Openbare ruimte en groen
Hag-Hin	El. Ing 7	Ontgrond	7	Stoepen verbeteren!	Openbare ruimte en groen
Rooijman	Klein Steeg 38	Ontgrond	7	Openbaar groenvoorziening	Openbare ruimte en groen
Roos	Klein Steeg 38	Ontgrond	7	Ontmoedig doorgang verkeer	Openbare ruimte en groen
Rooij	Wilhelmstraat 7-11	Ontgrond	7	Wat er misschien vaste parkeerplaatsen komen.	Openbare ruimte en groen
Rooij	Wilhelmstraat 7-11	Ontgrond	7	Verkeersluw maken. Nieuw breder trottoir (bestaand).	Openbare ruimte en groen
Oelkens4	Oelkens4	Ontgrond	7	Eenrichtingsverkeer, met parkeeren	Openbare ruimte en groen
Oelkens4	Oelkens4	Ontgrond	7	Stoepen verbeteren!	Openbare ruimte en groen
Oelkens4	Oelkens4	Ontgrond	7	Verkeersluw maken. Nieuw breder trottoir (bestaand).	Openbare ruimte en groen
Oelkens4	Oelkens4	Ontgrond	7	Stoepen verbeteren!	Openbare ruimte en groen
Oelkens4	Oelkens4	Ontgrond	7	Verkeersluw maken. Nieuw breder trottoir (bestaand).	Openbare ruimte en groen
Oelkens4	Oelkens4	Ontgrond	7	Stoepen verbeteren!	Openbare ruimte en groen
Oelkens4	Oelkens4	Ontgrond	7	Verkeersluw maken. Nieuw breder trottoir (bestaand).	Openbare ruimte en groen
Oelkens4	Oelkens4	Ontgrond	7	Stoepen verbeteren!	Openbare ruimte en groen
Oelkens4	Oelkens4	Ontgrond	7	Verkeersluw maken. Nieuw breder trottoir (bestaand).	Openbare ruimte en groen
Oelkens4	Oelkens4	Ontgrond	7	Stoepen verbeteren!	Openbare ruimte en groen
Oelkens4	Oelkens4	Ontgrond	7	Verkeersluw maken. Nieuw breder trottoir (bestaand).	Openbare ruimte en groen
Oelkens4	Oelkens4	Ontgrond	7	Stoepen verbeteren!	Openbare ruimte en groen
Oelkens4	Oelkens4	Ontgrond	7	Verkeersluw maken. Nieuw breder trottoir (bestaand).	Openbare ruimte en groen
Oelkens4	Oelkens4	Ontgrond	7	Stoepen verbeteren!	Openbare ruimte en groen
Oelkens4	Oelkens4	Ontgrond	7	Verkeersluw maken. Nieuw breder trottoir (bestaand).	Openbare ruimte en groen
Oelkens4	Oelkens4	Ontgrond	7	Stoepen verbeteren!	Openbare ruimte en groen
Oelkens4	Oelkens4	Ontgrond	7	Verkeersluw maken. Nieuw breder trottoir (bestaand).	Openbare ruimte en groen
Oelkens4	Oelkens4	Ontgrond	7	Stoepen verbeteren!	Openbare ruimte en groen
Oelkens4	Oelkens4	Ontgrond	7	Verkeersluw maken. Nieuw breder trottoir (bestaand).	Openbare ruimte en groen
Oelkens4	Oelkens4	Ontgrond	7	Stoepen verbeteren!	Openbare ruimte en groen
Oelkens4	Oelkens4	Ontgrond	7	Verkeersluw maken. Nieuw breder trottoir (bestaand).	Openbare ruimte en groen
Oelkens4	Oelkens4	Ontgrond	7	Stoepen verbeteren!	Openbare ruimte en groen
Oelkens4	Oelkens4	Ontgrond	7	Verkeersluw maken. Nieuw breder trottoir (bestaand).	Openbare ruimte en groen
Oelkens4	Oelkens4	Ontgrond	7	Stoepen verbeteren!	Openbare ruimte en groen
Oelkens4	Oelkens4	Ontgrond	7	Verkeersluw maken. Nieuw breder trottoir (bestaand).	Openbare ruimte en groen
Oelkens4	Oelkens4	Ontgrond	7	Stoepen verbeteren!	Openbare ruimte en groen
Oelkens4	Oelkens4	Ontgrond	7	Verkeersluw maken. Nieuw breder trottoir (bestaand).	Openbare ruimte en groen
Oelkens4	Oelkens4	Ontgrond	7	Stoepen verbeteren!	Openbare ruimte en groen
Oelkens4	Oelkens4	Ontgrond	7	Verkeersluw maken. Nieuw breder trottoir (bestaand).	Openbare ruimte en groen
Oelkens4	Oelkens4	Ontgrond	7	Stoepen verbeteren!	Openbare ruimte en groen
Oelkens4	Oelkens4	Ontgrond	7	Verkeersluw maken. Nieuw breder trottoir (bestaand).	Openbare ruimte en groen
Oelkens4	Oelkens4	Ontgrond	7	Stoepen verbeteren!	Openbare ruimte en groen
Oelkens4	Oelkens4	Ontgrond	7	Verkeersluw maken. Nieuw breder trottoir (bestaand).	Openbare ruimte en groen
Oelkens4	Oelkens4	Ontgrond	7	Stoepen verbeteren!	Openbare ruimte en groen
Oelkens4	Oelkens4	Ontgrond	7	Verkeersluw maken. Nieuw breder trottoir (bestaand).	Openbare ruimte en groen
Oelkens4	Oelkens4	Ontgrond	7	Stoepen verbeteren!	Openbare ruimte en groen
Oelkens4	Oelkens4	Ontgrond	7	Verkeersluw maken. Nieuw breder trottoir (bestaand).	Openbare ruimte en groen
Oelkens4	Oelkens4	Ontgrond	7	Stoepen verbeteren!	Openbare ruimte en groen
Oelkens4	Oelkens4	Ontgrond	7	Verkeersluw maken. Nieuw breder trottoir (bestaand).	Openbare ruimte en groen
Oelkens4	Oelkens4	Ontgrond	7	Stoepen verbeteren!	Openbare ruimte en groen
Oelkens4	Oelkens4	Ontgrond	7	Verkeersluw maken. Nieuw breder trottoir (bestaand).	Openbare ruimte en groen
Oelkens4	Oelkens4	Ontgrond	7	Stoepen verbeteren!	Openbare ruimte en groen
Oelkens4	Oelkens4	Ontgrond	7	Verkeersluw maken. Nieuw breder trottoir (bestaand).	Openbare ruimte en groen
Oelkens4	Oelkens4	Ontgrond	7	Stoepen verbeteren!	Openbare ruimte en groen
Oelkens4	Oelkens4	Ontgrond	7	Verkeersluw maken. Nieuw breder trottoir (bestaand).	Openbare ruimte en groen
Oelkens4	Oelkens4	Ontgrond	7	Stoepen verbeteren!	Openbare ruimte en groen
Oelkens4	Oelkens4	Ontgrond	7	Verkeersluw maken. Nieuw breder trottoir (bestaand).	Openbare ruimte en groen
Oelkens4	Oelkens4	Ontgrond	7	Stoepen verbeteren!	Openbare ruimte en groen
Oelkens4	Oelkens4	Ontgrond	7	Verkeersluw maken. Nieuw breder trottoir (bestaand).	Openbare ruimte en groen
Oelkens4	Oelkens4	Ontgrond	7	Stoepen verbeteren!	Openbare ruimte en groen
Oelkens4	Oelkens4	Ontgrond	7	Verkeersluw maken. Nieuw breder trottoir (bestaand).	Openbare ruimte en groen

KEUKENTAFELGESPREKKEN

Parkeren op eigen terrein alleen in de garage

Aan 1 zijde vd weg trottoir

Parkeerhavens

Parkeerluw

Onnodig parkeren eruit halen

1-richting vanaf Agricolastraat

Beperkt aantal parkeerplaatsen

Beukenlaan 1-richting

Vergunningparkeren in de wijk

Verkeer en bereikbaarheid

Straat smaller

Laden en lossen naast ABC-complex

Drukke fietsstraat

Verkeersluw

Inrichting voorbeeld Kastanjelaan

Veel geparkeerd voor Casa Mia

Laden en lossen voor ondernemers

Geen 2-richtingsverkeer

De hele dag geparkeerde auto's voor de deur (kort)

Parkeerprobleem maakt straat rommelig Handhaven voetgangersgebied

Auto als gast

Beek meanderen

Ratten in de beek "Bufferplek" voor tijdelijk

Zichtbaar water te "parkeren"

Kans op vuil, rommel in de beek Groen talud

Water

Keermuur

Te dicht op de beek zorgt voor onveiligheid Aandacht voor constructief

beheer en onderhoud

Ophaalbrug Casa Mia

Geuroverlast

Veel ongedierte, ratten

Achterkanten de Wieër aanpakken+vergroenen

Rattenprobleem oplossen Behoud van enkele bomen

Parklaan doorzetten Beukenlaan groene straat

tot aan centrum Bomen aan de kant van de beek → onderhoud

Parkachtige omgeving **Openbare ruimte en groen** Bomen doorzetten naar het centrum als een loper

Een keermuur op uniforme wijze uitvoeren Bomen Beukenlaan checken welke nog goed zijn

Niet-verhoogd trottoir (geen banden) → tapijt Groen met Ligne koppelen

Meidoornhaag of bomen tussen weg en beek Karakter Parklaan behouden

Veel wortelopdruk (geen banden) → tapijt Meer bomen in Parklaan noord

Beukenlaan Verbreden richting oosten

Wortelopdruk naar Casa Mia

Weg versmallen + vergroenen

Oprit vd brug verlengen naar de straat

Behoud van karakteristieke bruggen Historisch perspectief terugbrengen

Bruggen zijn "karakter" vd Parklaan Historie en de verhalen van Sittard zijn belangrijk

Cultuur-historie

Gemeentelijk monument (Casa Mia) in ere behouden Klooster meer allure, mooie entree van de stad

Bruggen verlengen, verhogen of vergroten

Blinde man

Onverhard trottoir niet toegankelijk voor rolstoel/rollator Minder "overlast" bezorgen aan de bewoners

Welzijn

Bewoners Parkflat met rollators lopen over straat, onveilige situatie

WAT VINDT DE OMGEVING BELANGRIJK

Verkeer en bereikbaarheid

Snelheid omlaag, verkeersluw

Veiligheid

Eenrichtingsverkeer

Parkeren (geen vs. vergunning) + handhaving

Laden en lossen

Openbare ruimte en groen

Identiteit "Parklaan"

Bomen kappen vs. behouden vs. diversiteit

Beter beheer en onderhoud

Ruimte voor de beek en langzaam verkeer

Aanpak ongedierte

Water

Zichtbare beek

Bypass

Inrichting beek groen talud (event stapelmuur)

Beheer en onderhoud riolering

Veilige beek

Cultuurhistorie

Karakter van de bruggen

Identiteit

Gemeentelijke monumenten accentueren

Gebiedskenmerken behouden

Welzijn

Veiligheid

Toegankelijkheid mindervaliden

Leefbaar

Beheer en onderhoud

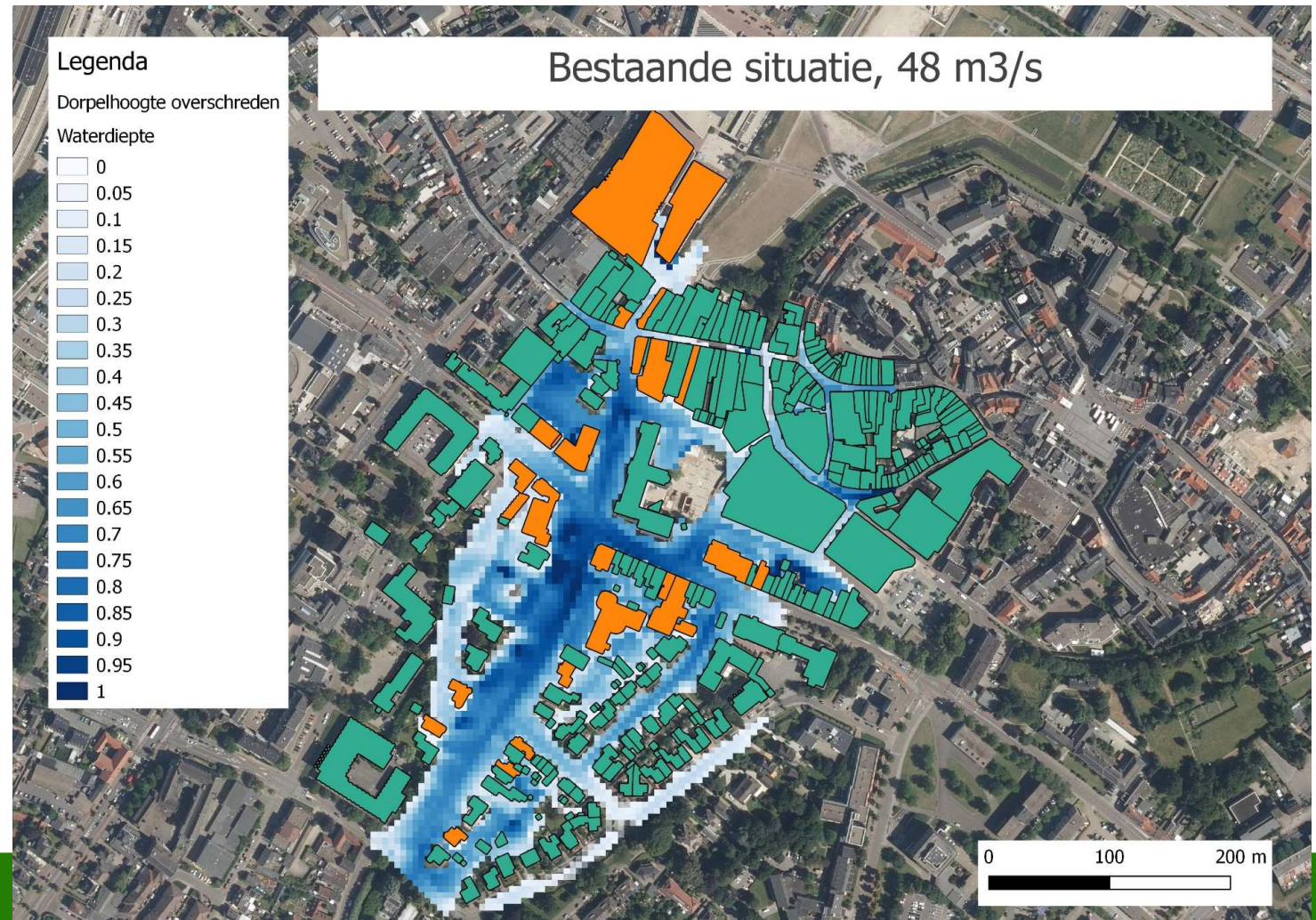
TERUGKOPPELING ONDERZOEKEN

ONDERZOEKEN

- Hydrologisch onderzoek
(Wat levert de Parklaan als bypass op?)
- Verkeersonderzoek
(Welke mogelijkheden zijn er om de Parklaan rustiger en/of smaller te krijgen?)
- Parkeeronderzoek
(Is parkeren langs de Parklaan noodzakelijk?)
- Waardestelling bruggen
(Wat is de cultuurhistorische waarde van de bruggen over de beek?)

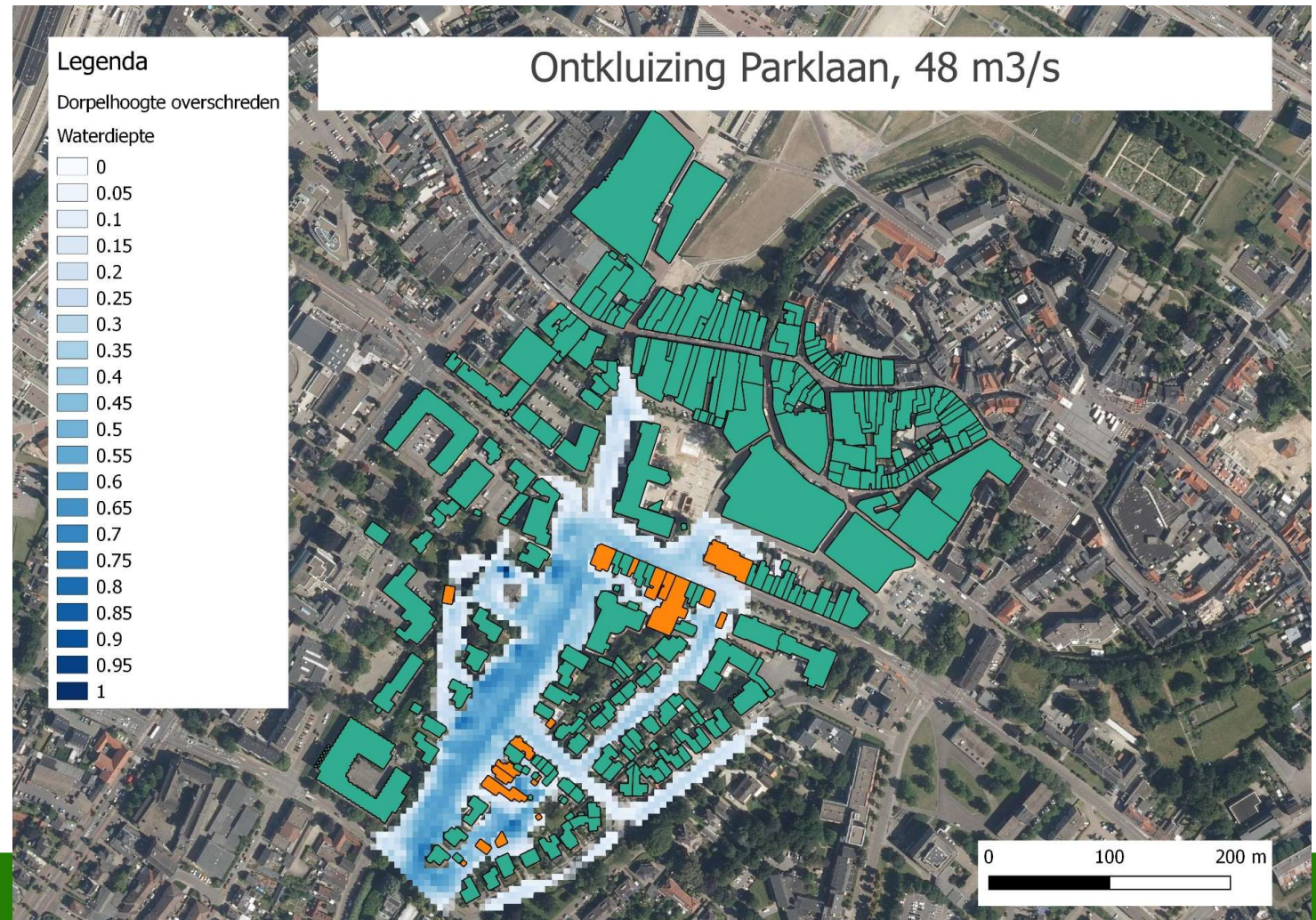
INUNDATIE HUIDIGE SITUATIE

Waterpeil hoger dan de dorpelhoogte van verschillende panden aan de Parklaan e.o. (oranje)



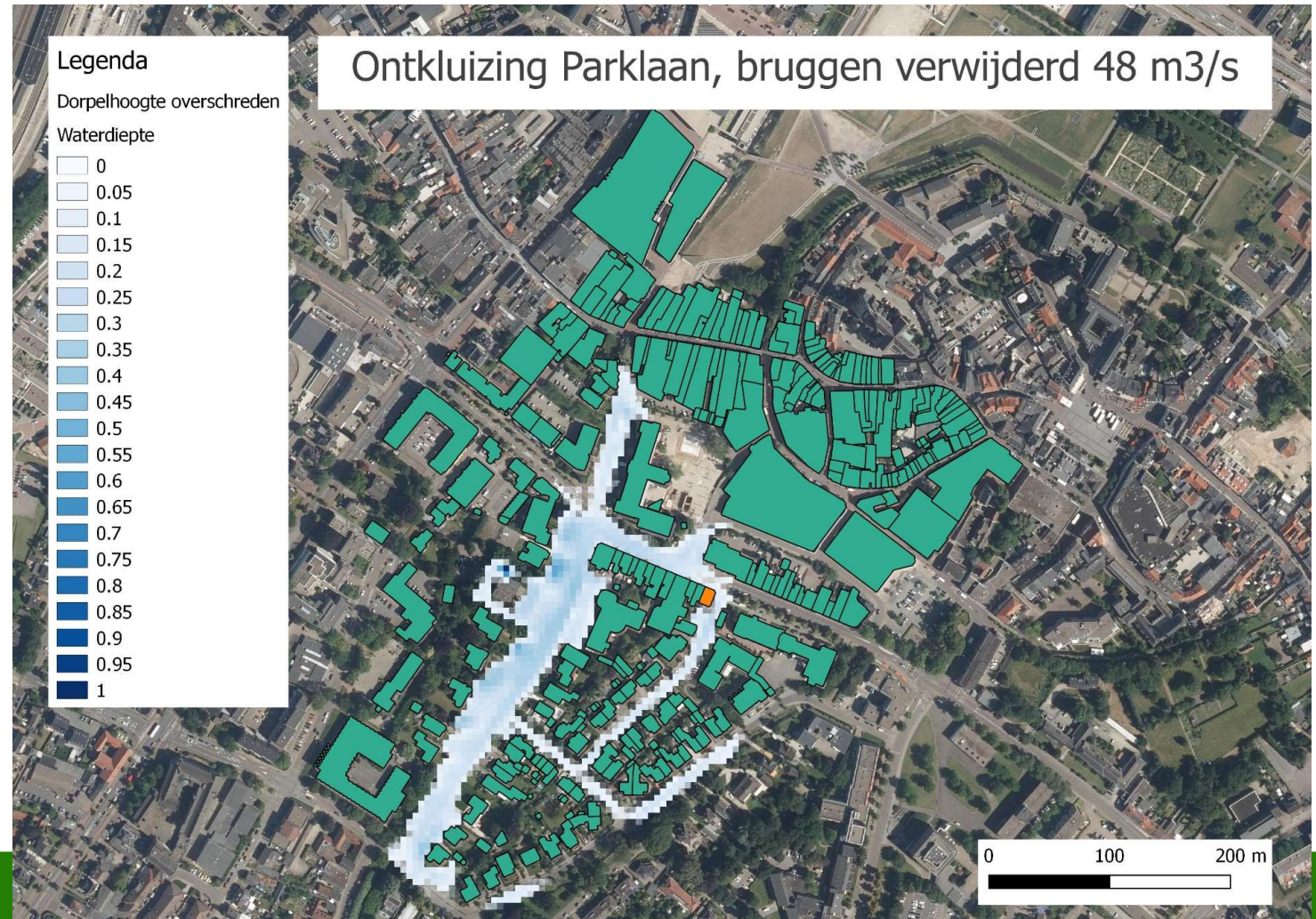
INUNDATIE NA ONTKLUIZING PARKLAAN

Bestaande bruggen
stuwen water op tot boven
dorpelhoogte bij aantal
woningen Parklaan e.o.

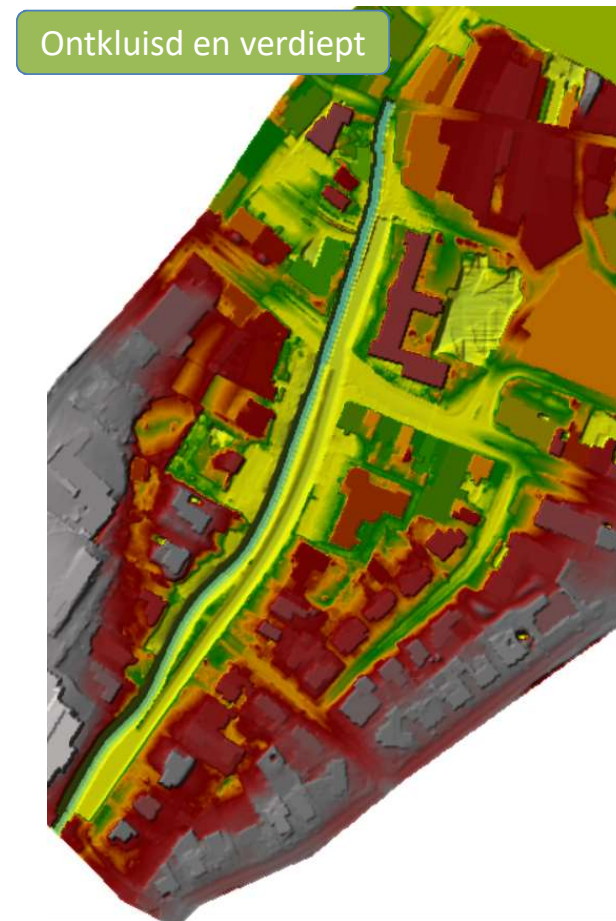
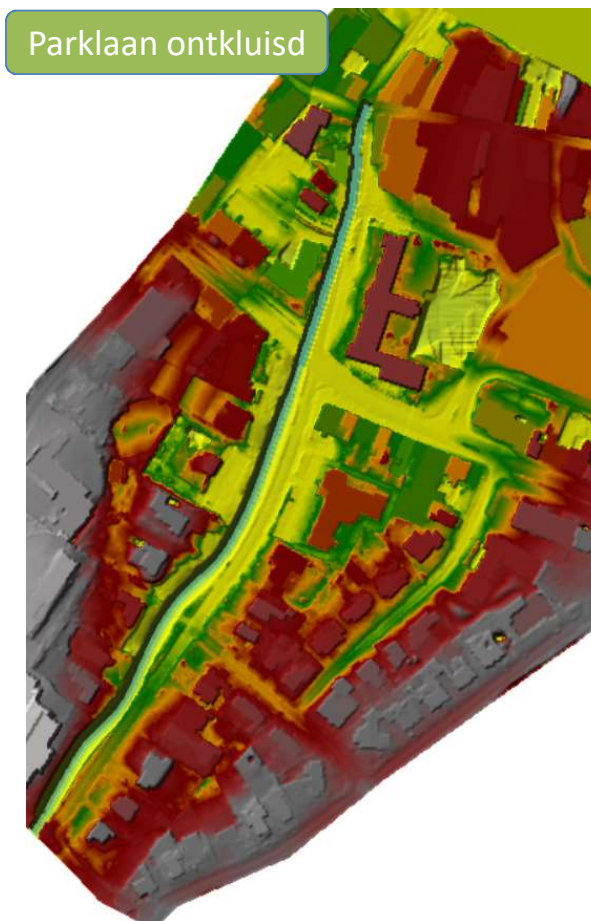
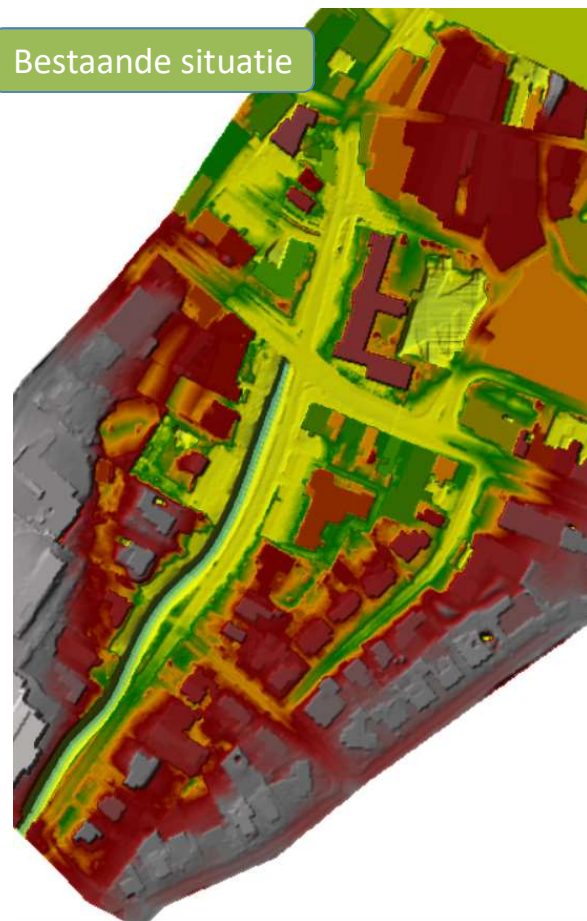


INUNDATIE NA ONTKLUIZING EN VERWIJDEREN BRUGGEN

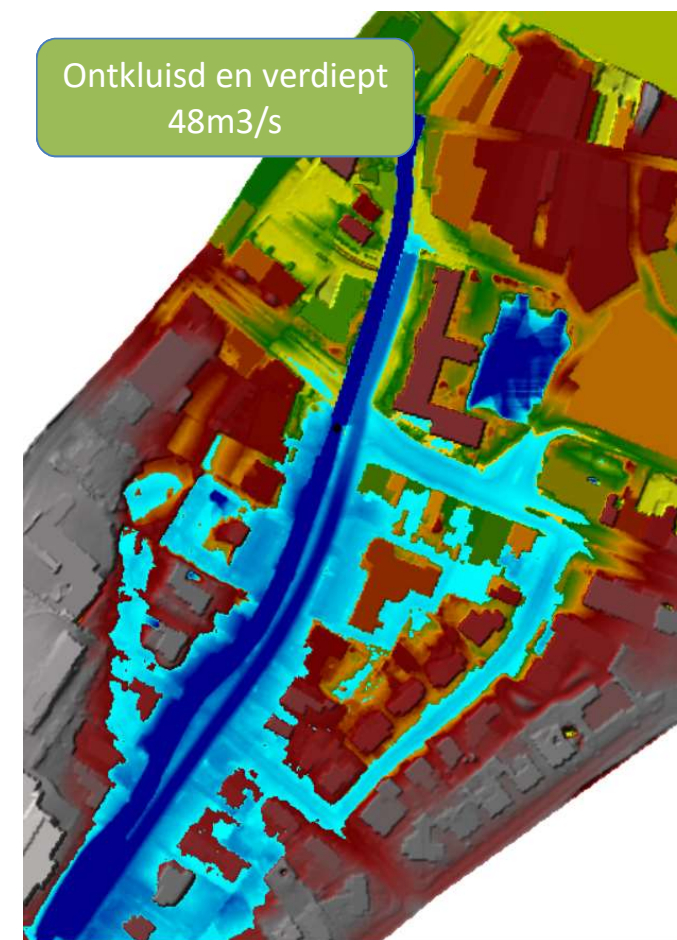
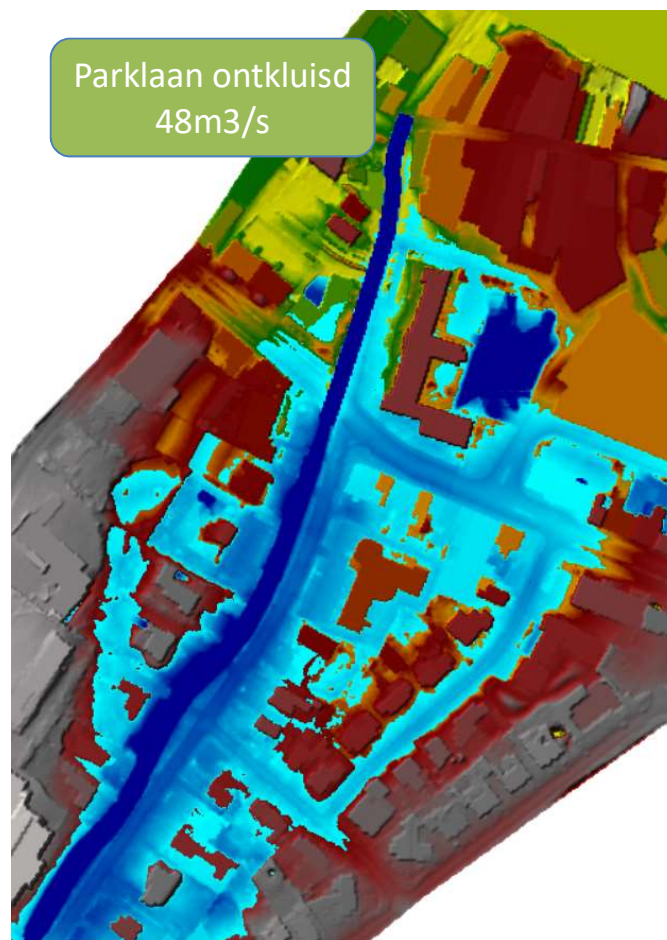
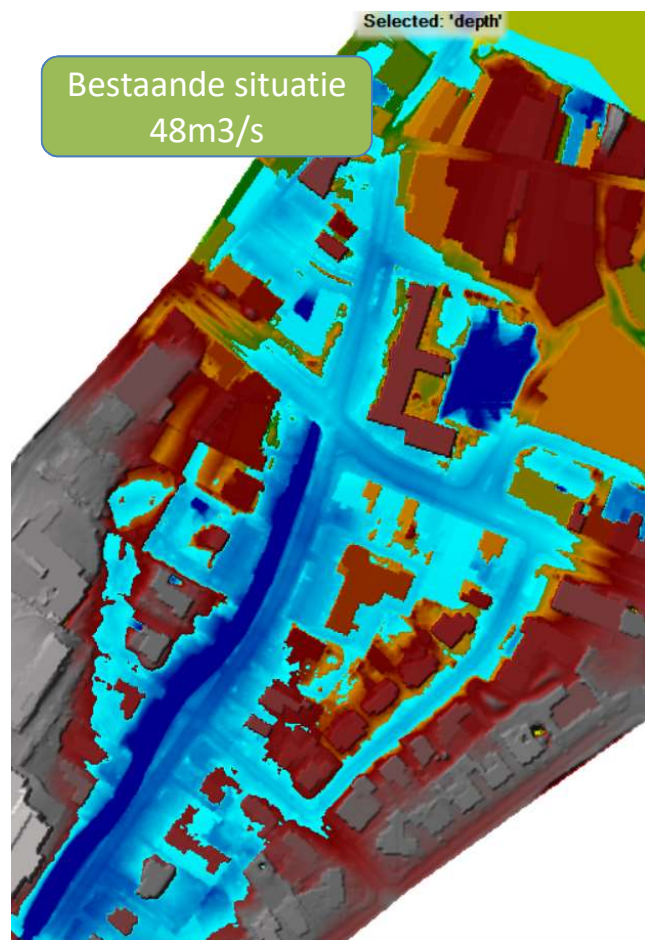
Water op straat, maar
geen water in de huizen.



HYDROLOGISCH ONDERZOEK BYPASS



RESULTATEN HYDROLOGISCH ONDERZOEK BYPASS







CONCLUSIE HYDROLOGISCH ONDERZOEK BYPASS

- Verdiepen Parklaan resulteert bij **48m³/s** in een verlaging van de waterhoogte bij de instroomzijde overkluizing van **ca. 20 cm**.
- Voor droge voeten is een waterstandsverlaging noodzakelijk van **60cm**.

De bypass is **geen** oplossing hoogwaterprobleem.

VERKEERSONDERZOEK

Onderzochte opties:

1. Eénrichtingsverkeer van zuid naar noord 
2. Eénrichtingsverkeer van noord naar zuid 
3. Doodlopende Parklaan, knip Engelenkampstraat 
4. Doodlopende Parklaan, knip Agricolastraat 
5. Eénrichtingsverkeer gesplitst, Beukenlaan als uitgang 
6. Eénrichtingsverkeer gesplitst, Beukenlaan als ingang 
7. Eénrichtingsverkeer rechtsom Hotel/Bisschoppelijk College 
8. Combinatie van 2 en 7 

CONCLUSIE VERKEERSONDERZOEK

- Fietsers in twee richtingen
- Autoverkeer in één richting van zuid naar noord over Parklaan
- Rijbaanbreedte Parklaan naar 4,4m
- Fietsstraat is niet mogelijk (te veel autoverkeer)
- VRI Engelenkamp blijft noodzakelijk

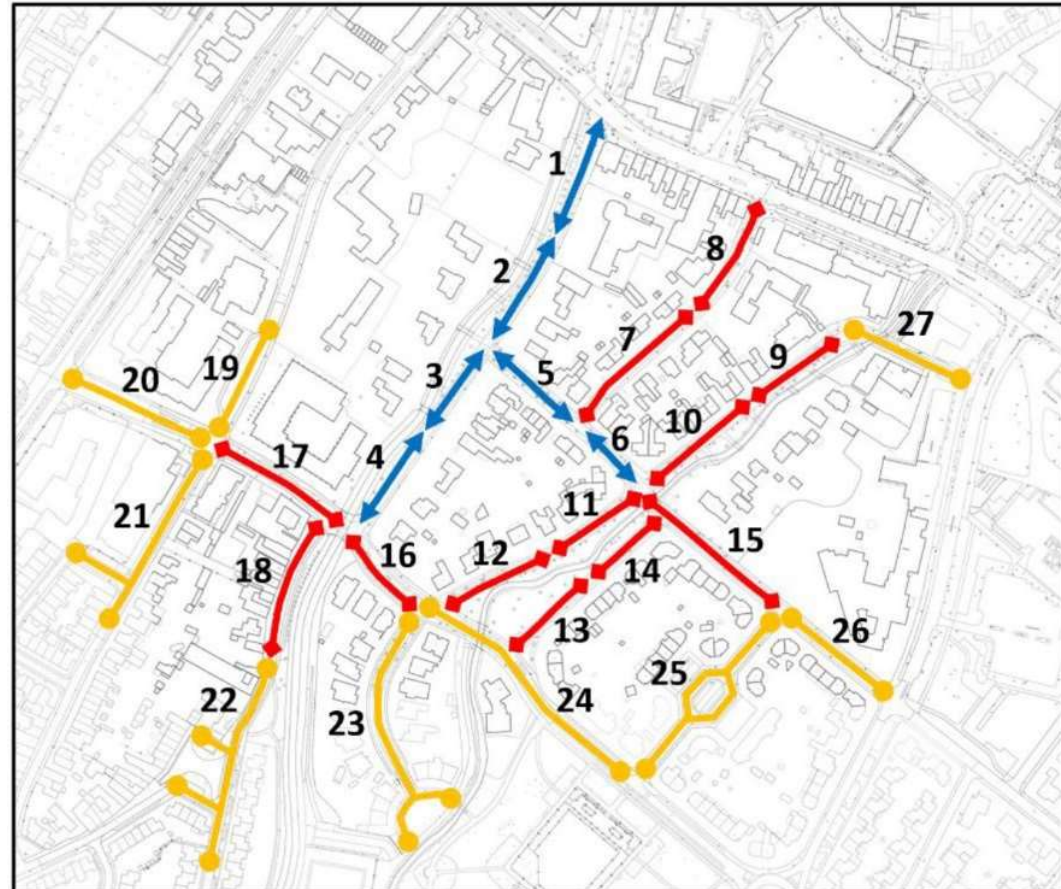
PARKEERONDERZOEK

Meetmomenten:

- Woensdag 30-9
- Donderdag 1-10
- Zaterdag 3-10

Tijdstippen:

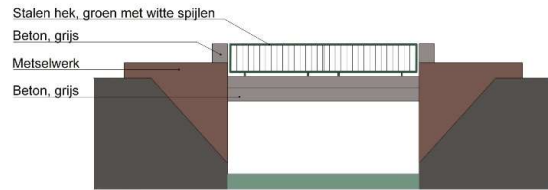
- Voor 6.00u (bewoners)
- 15.00u (werkenden)
- 19.00u (bezoekers)



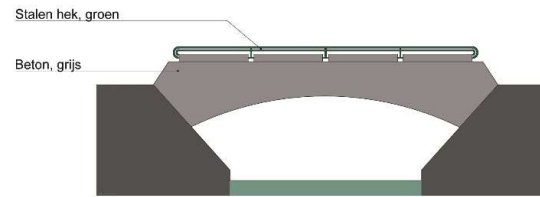
CONCLUSIE PARKEERONDERZOEK

Het nieuwe ontwerp voor de Parklaan en Beukenlaan dient minimaal te voorzien in **6 openbare parkeerplaatsen**. Dan is er voldoende openbare parkeergelegenheid om in de parkeerbehoefte te voorzien.

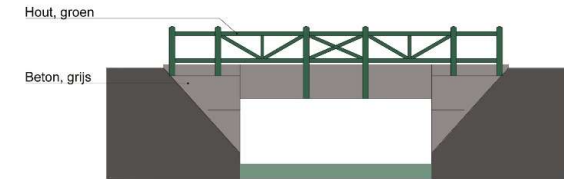
ONDERZOEK WAARDESTELLING BRUGGEN



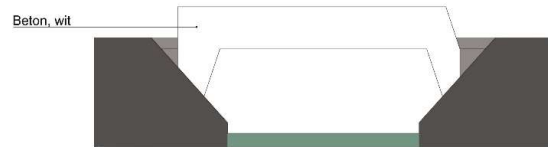
nr 13



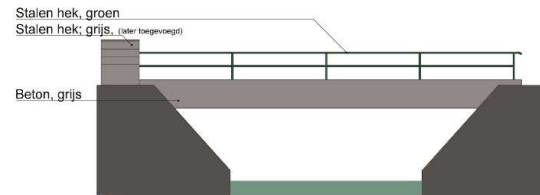
nr 25



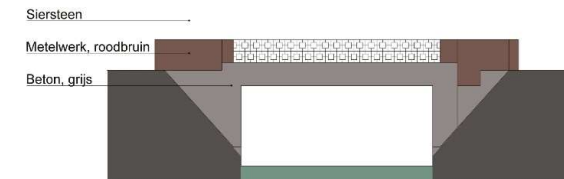
nr 31



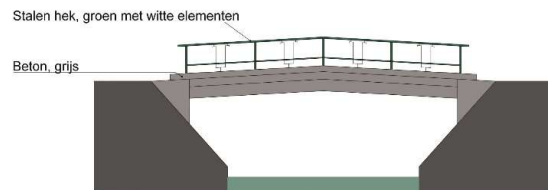
nr 15



nr 27



nr 33



nr 17



nr 29

MONUMENTEN



historische beek of waterloop (zichtbaar)



historische trace Molenbeek en Geleenbeek



historisch waardevolle muur of hekwerk



beeldbepalend pand



rijksmonumenten



gemeentelijke monumenten

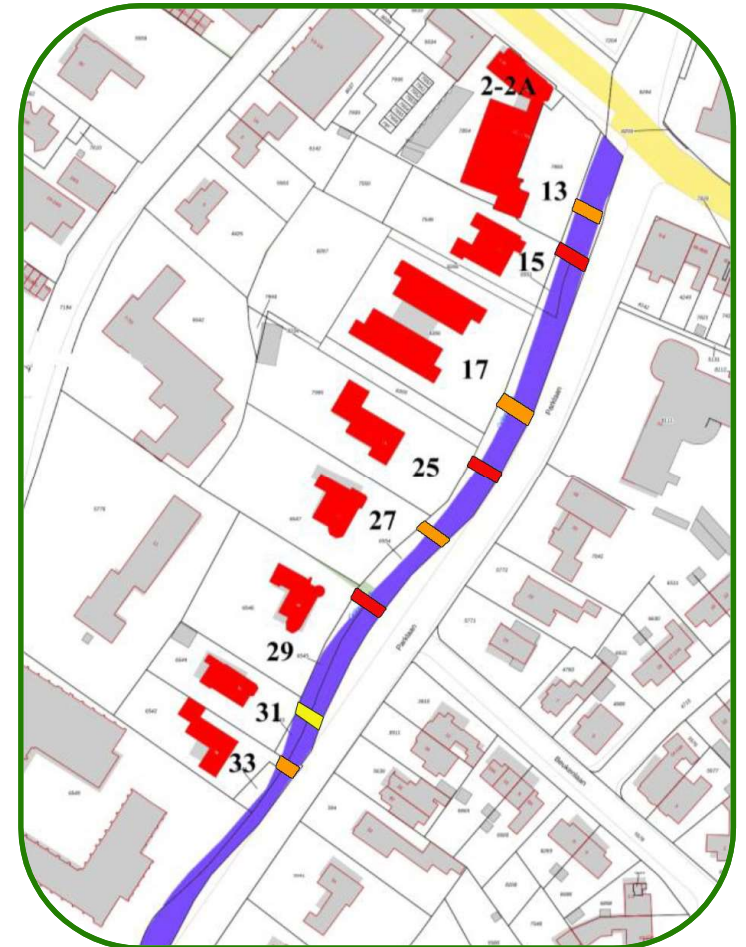


bewaard gebleven open ruimten met groen karakter



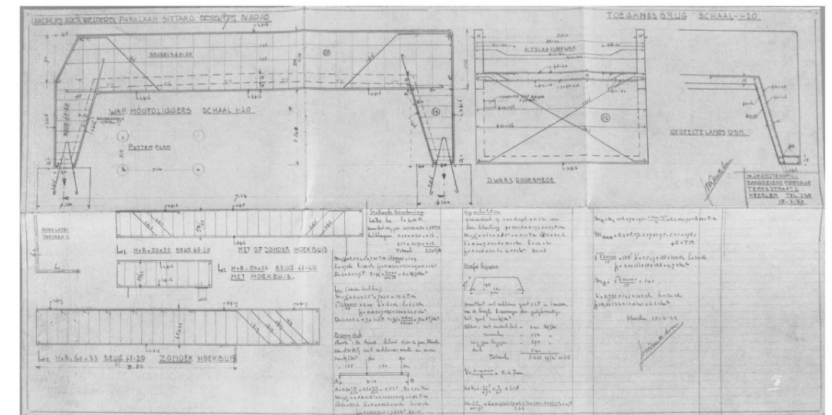
WAARDESTELLING BRUGGEN

- Rijksmonument nr 13: Positieve waarde
- Rijksmonument nr 15: Hoge waarde
- Nr 17: Positieve waarde
- Nr 25: Hoge waarde
- Rijksmonument nr 27: Positieve waarde
- Rijksmonument nr 29: Hoge waarde
- Nr 31: Indifferent
- Nr 33: Positieve waarde



VERVOLGSTAPPEN BRUGGEN

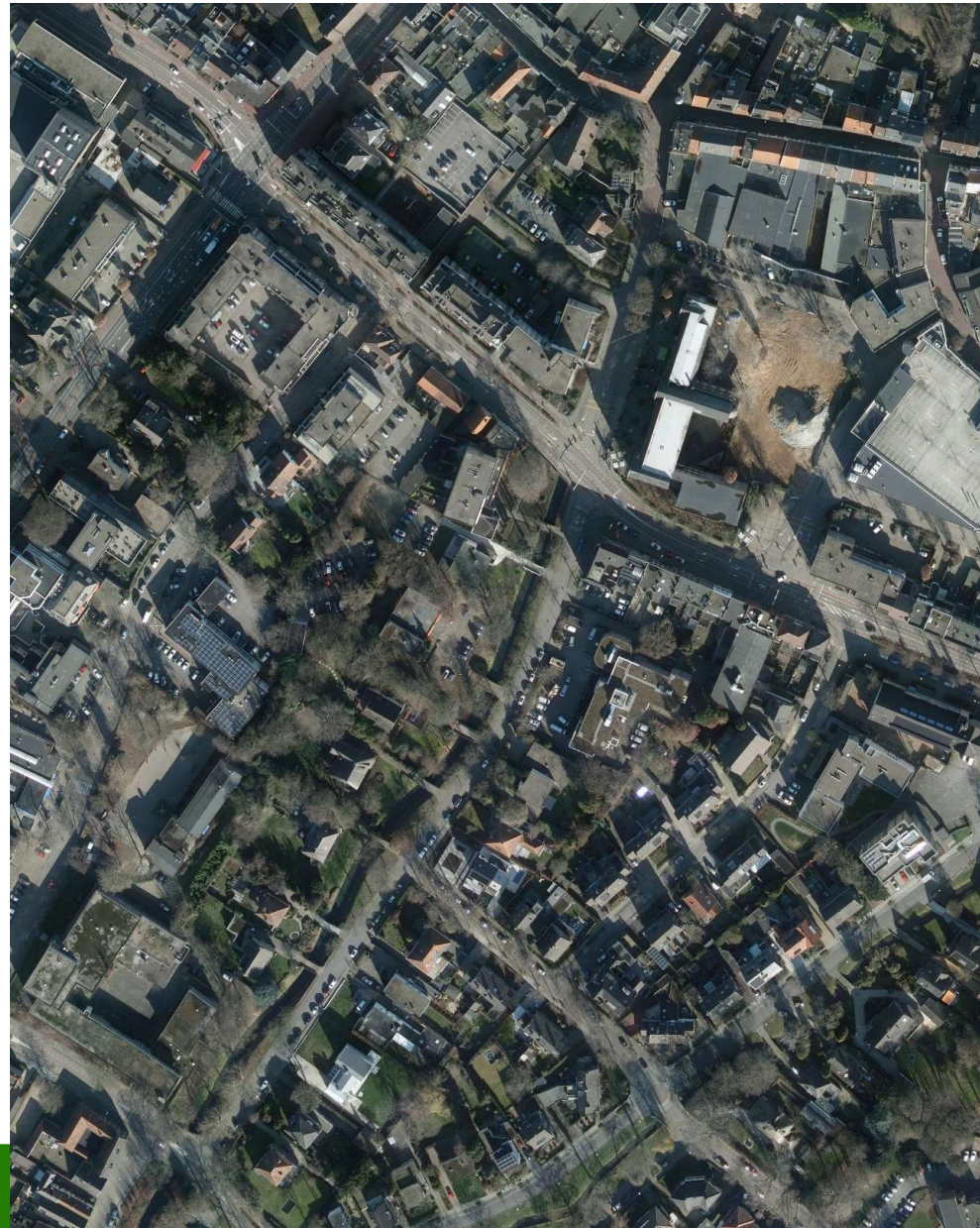
- Behoud van de bruggen in huidige vorm is hydrologisch **niet** mogelijk
- Bruggen moeten worden aangepast
- Uitgangspunten voor ontwerp en/of aanpassingen:
 - brug moet terugkomen
 - huidige verschijningsvorm is niet verplicht
 - architectonisch passend bij de villa
 - sober en doelmatig
 - familie van elkaar
 - beton (of hout) als basis



Wapeningstekening van de brug. De plaatsing van de brug op putringen is hier goed te herkennen. De brug heeft een overspanning van circa zeven meter. (Herkomst: Archief bouwvergunningen gemeente Sittard, 1920-1981 toegang 649, inv.nr. 8039)

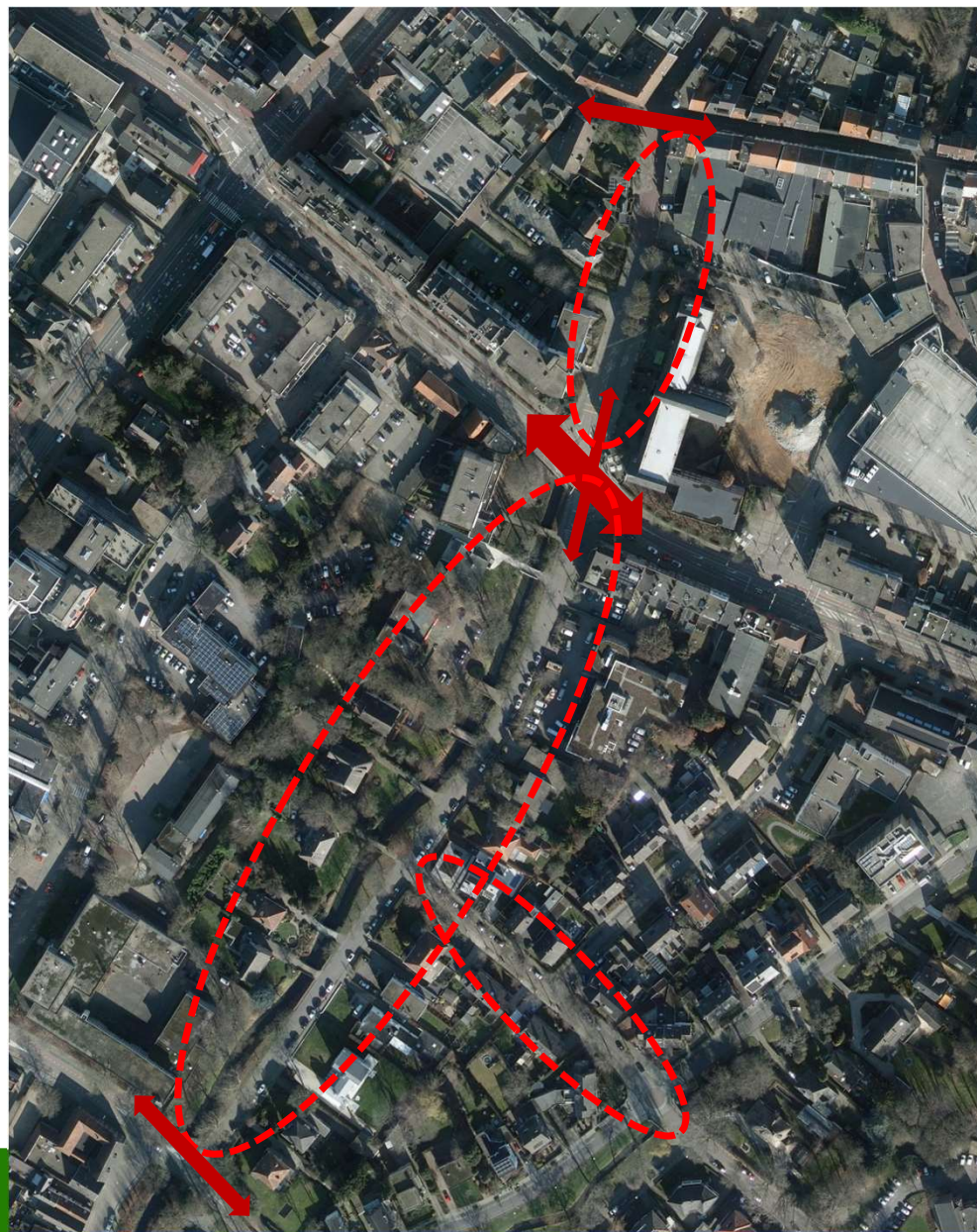
STAND VAN ZAKEN ONTWERP

DEELGEBIEDEN



ViForis
RUIJTE VOOR BUITENLEVEN

DEELGEBIEDEN



ViForis
RUIJTE VOOR BUITENLEVEN

Voorstad

Parklaan noord

Wilhelminastraat/
Engelenkampstraat

Parklaan zuid

Beukenlaan
Agricolastraat

UITGANGSPUNTEN ONTWERP PARKLAAN ZUID

- Meer ruimte voor de beek (bypass/waterstraat is niet mogelijk)
- Parkeren uit de Parklaan
- Eenrichtingsverkeer
- Parkachtige inrichting/meanderende beek
- Bomen (laan)
- Groene taluds langs de beek (geleidelijke overgang voortuin naar beek)



ONTWERP PARKLAAN ZUID

- Tweezijdig verflauwde groene beektaluds (2,5-3,5m)
- Tuinen sluiten aan op beektalud
- Geen betonnen bak meer
- Aangepaste bruggen
- Informeel pad langs de beek
- Eenrichtingsverkeer (4,4m)
- Geen parkeren
- Trottoir 1,5m
- Bomen in beektalud

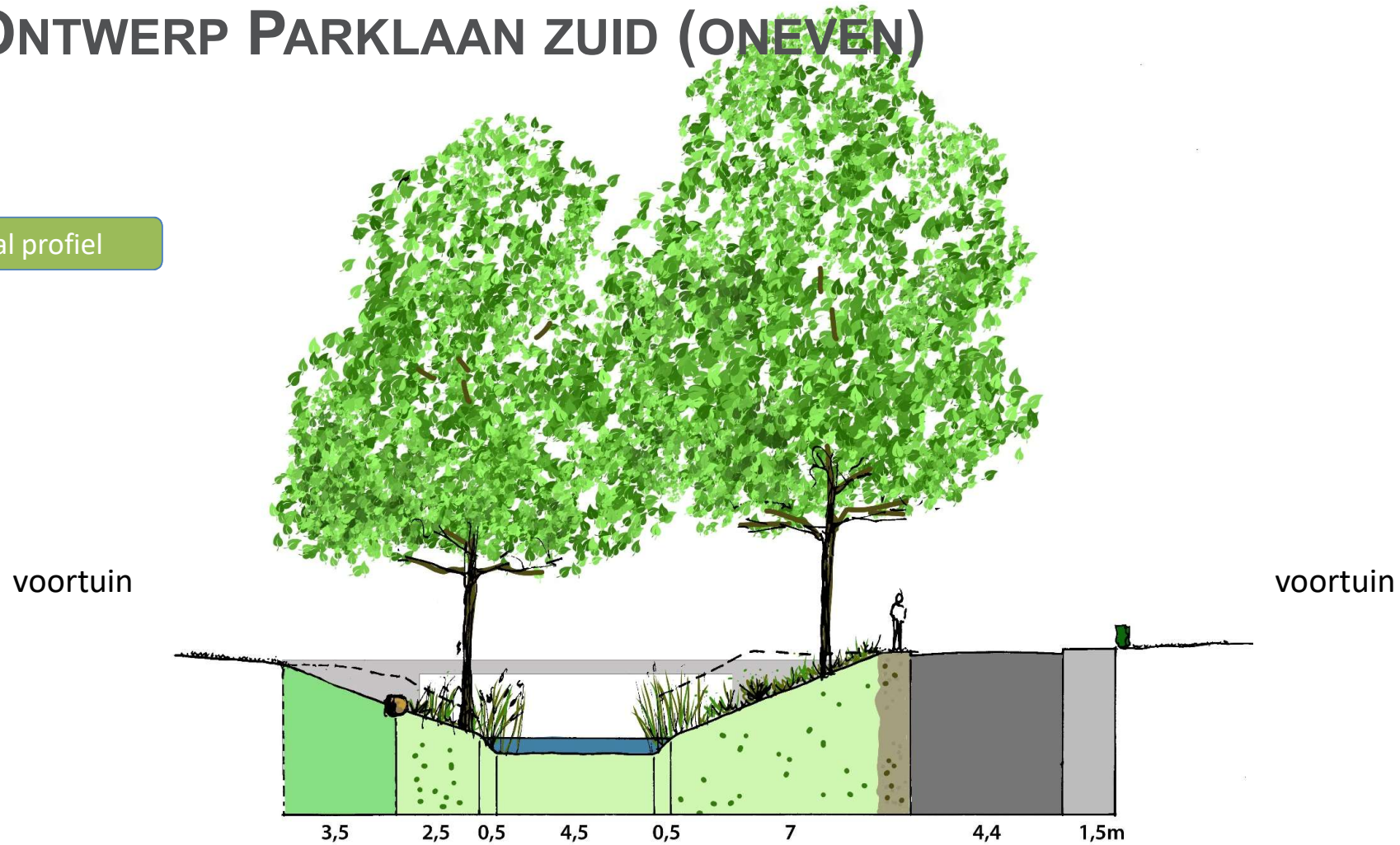


ONTWERP PARKLAAN ZUID



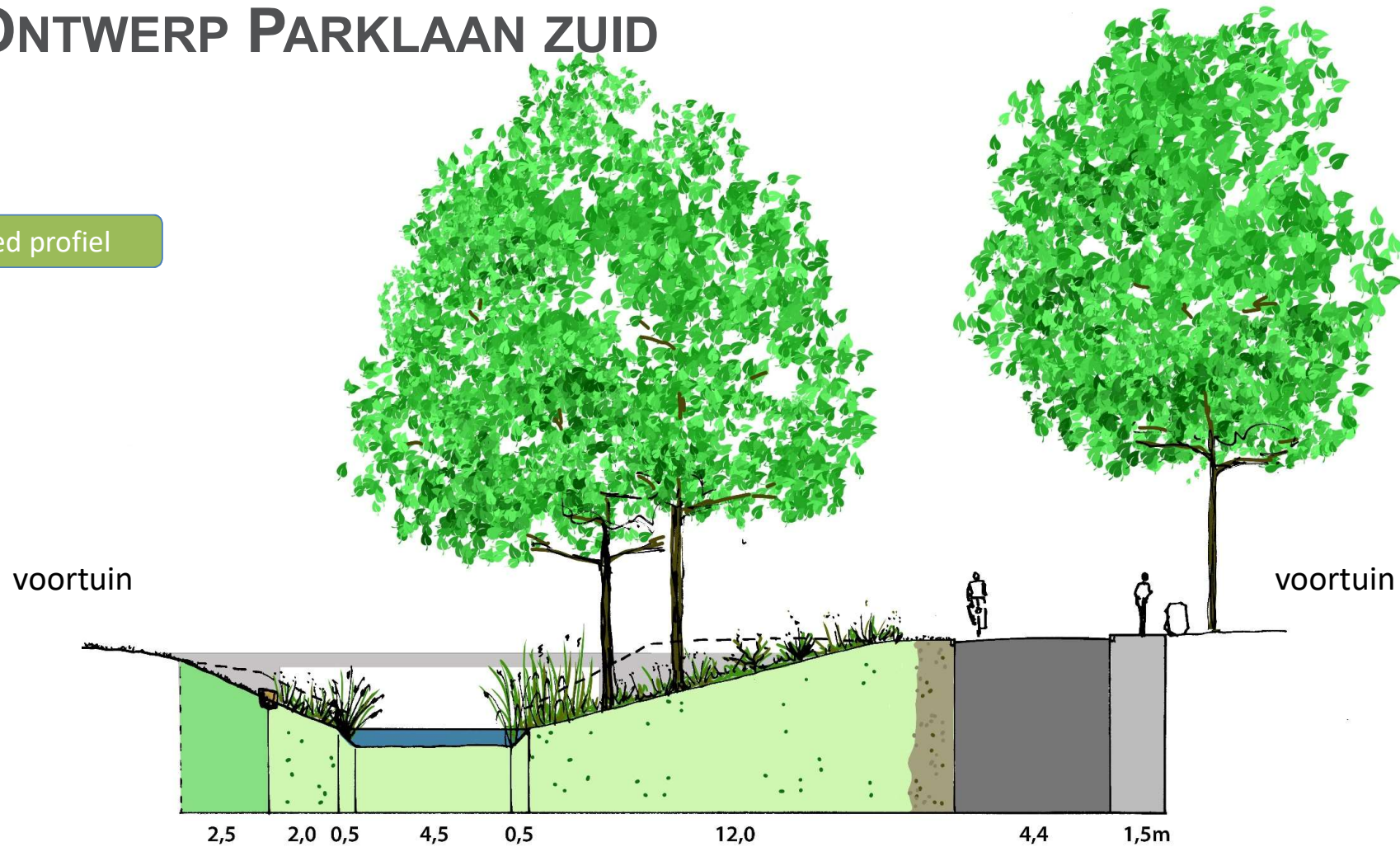
ONTWERP PARKLAAN ZUID (ONEVEN)

smal profiel



ONTWERP PARKLAAN ZUID

breed profiel



VERVOLGSTAPPEN PARKLAAN ZUID

- Overeenstemming inrichting aflopen talud met (alle) bewoners en
- Beheersafspraken eigen tuindeel en waterschapsdeel
- Overeenstemming over planten van bomen in voortuinen
- Duidelijkheid over financiering bruggen

ONTWERP BEUKENLAAN

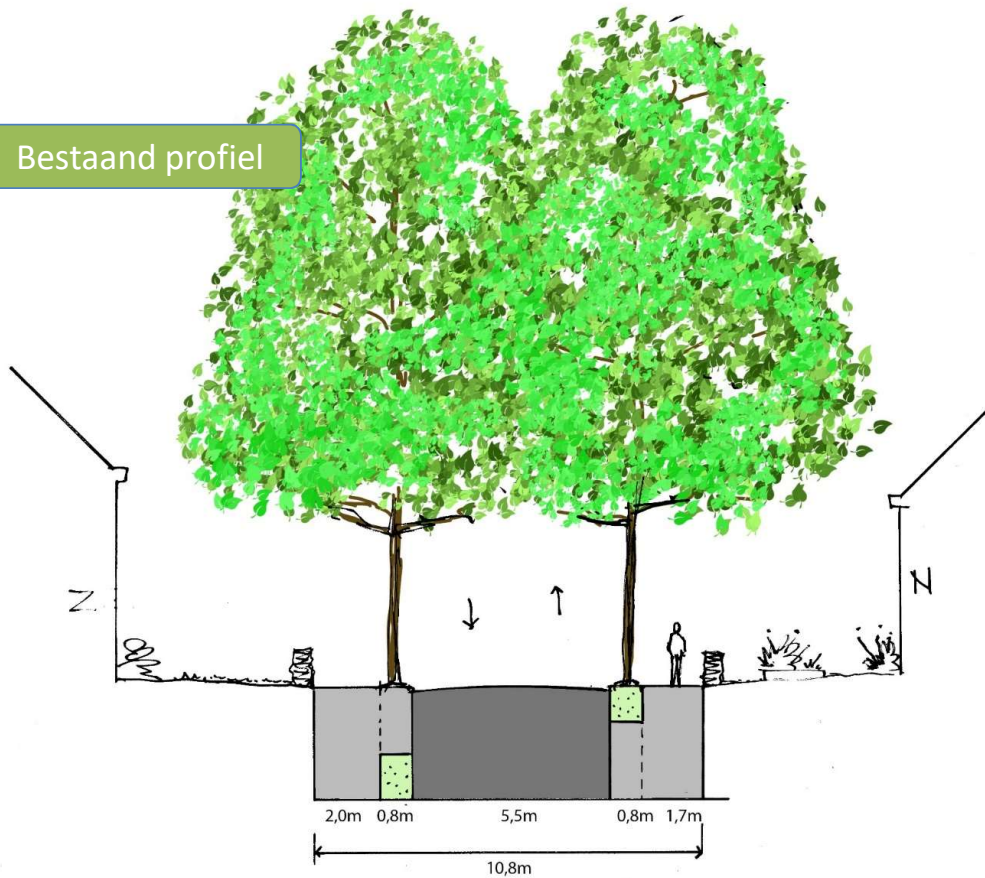
Uitgangspunten ontwerp:

- Bestaande beuken verdwijnen
- Tweerichtingverkeer
- Rijbaan 5,8m breed
- Parkeren blijft behouden (eenzijdig, vergunning)
- Bomen komen terug (waarschijnlijk geen beuken)

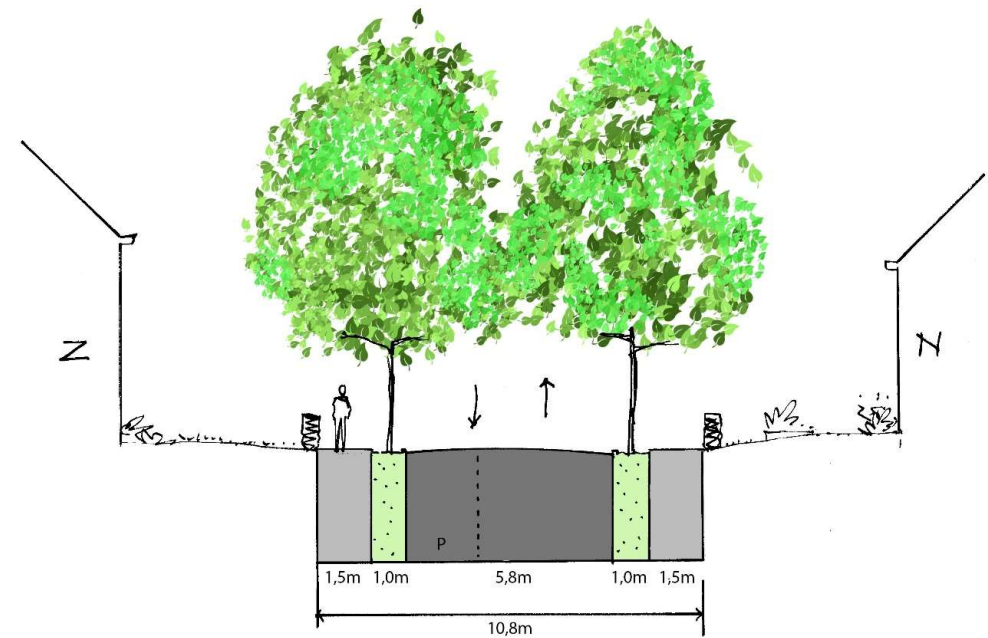


ONTWERP BEUKENLAAN

Bestaand profiel



Tweezijdig kleine bomen



ONTWERP BEUKENLAAN

Huidige situatie



ONTWERP BEUKENLAAN

Toekomstige situatie



ONTWERP BEUKENLAAN

Toekomstige situatie



VERVOLGSTAPPEN BEUKENLAAN

- Onderzoek naar effecten verkeerscirculatie
- Bepalen boomsoort
- Afspraken inrichting groenstroken
- Uitwerken afkoppelen hemelwater

PARKLAAN NOORD HISTORIE



ONTWERP PARKLAAN NOORD

Uitgangspunten:

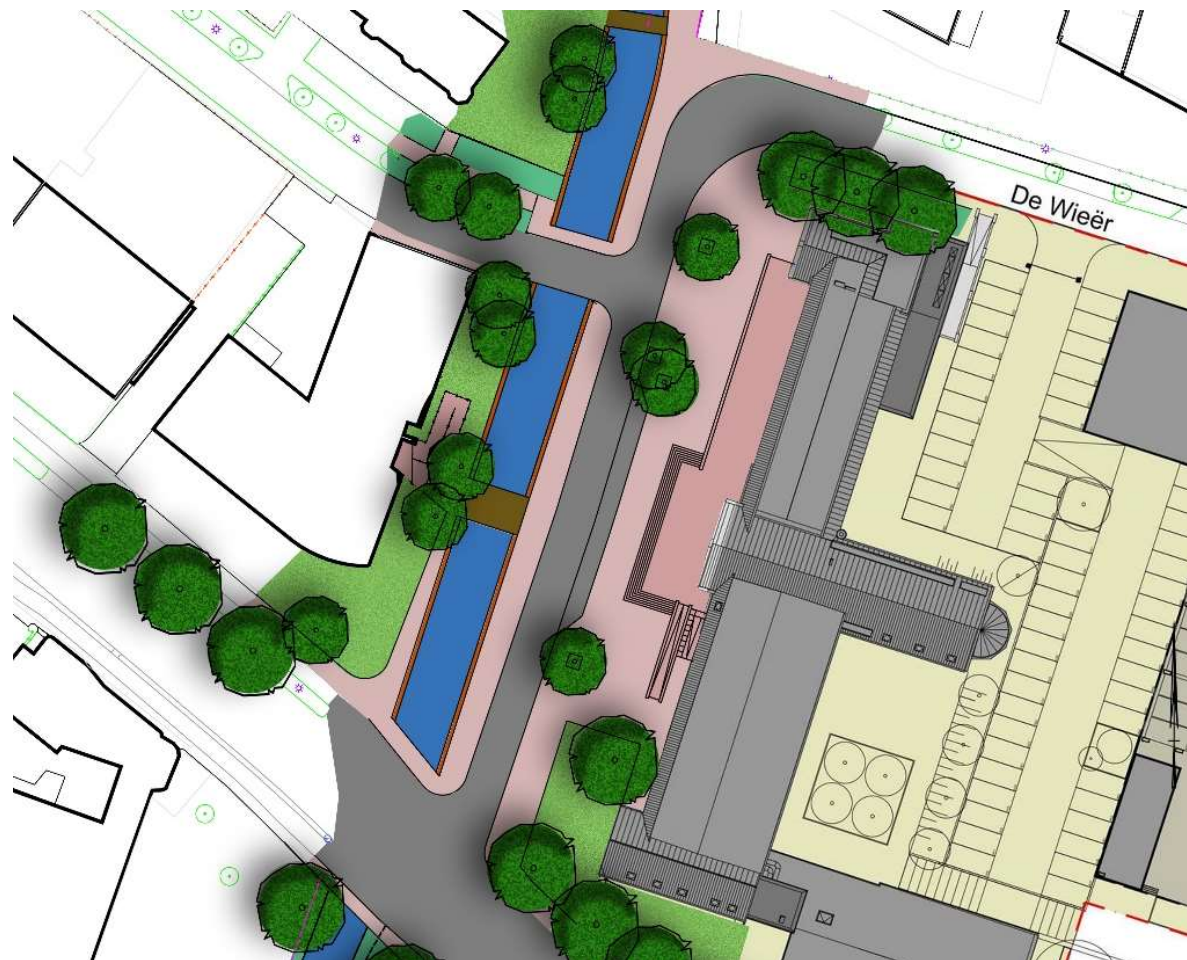
- Ontkluizen van de beek
- Eenrichtingsverkeer voor auto's
- Tweerichtingsverkeer fietsers
- Kiss & Ride voor hotel
- Geen laden en lossen met grote vrachtwagens in de Parklaan (thv Casa Mia)



ONTWERP PARKLAAN NOORD

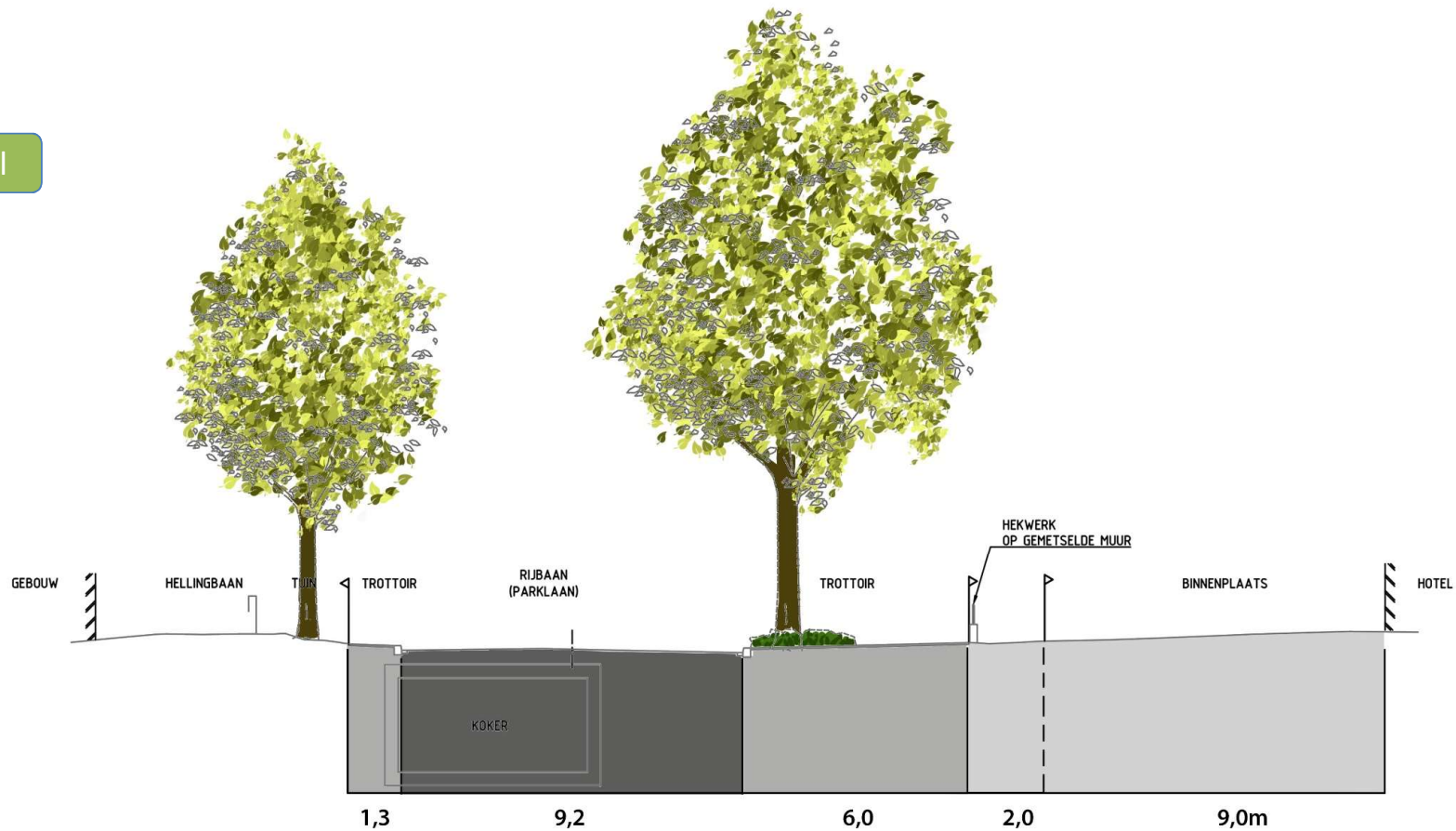


ONTWERP PARKLAAN NOORD



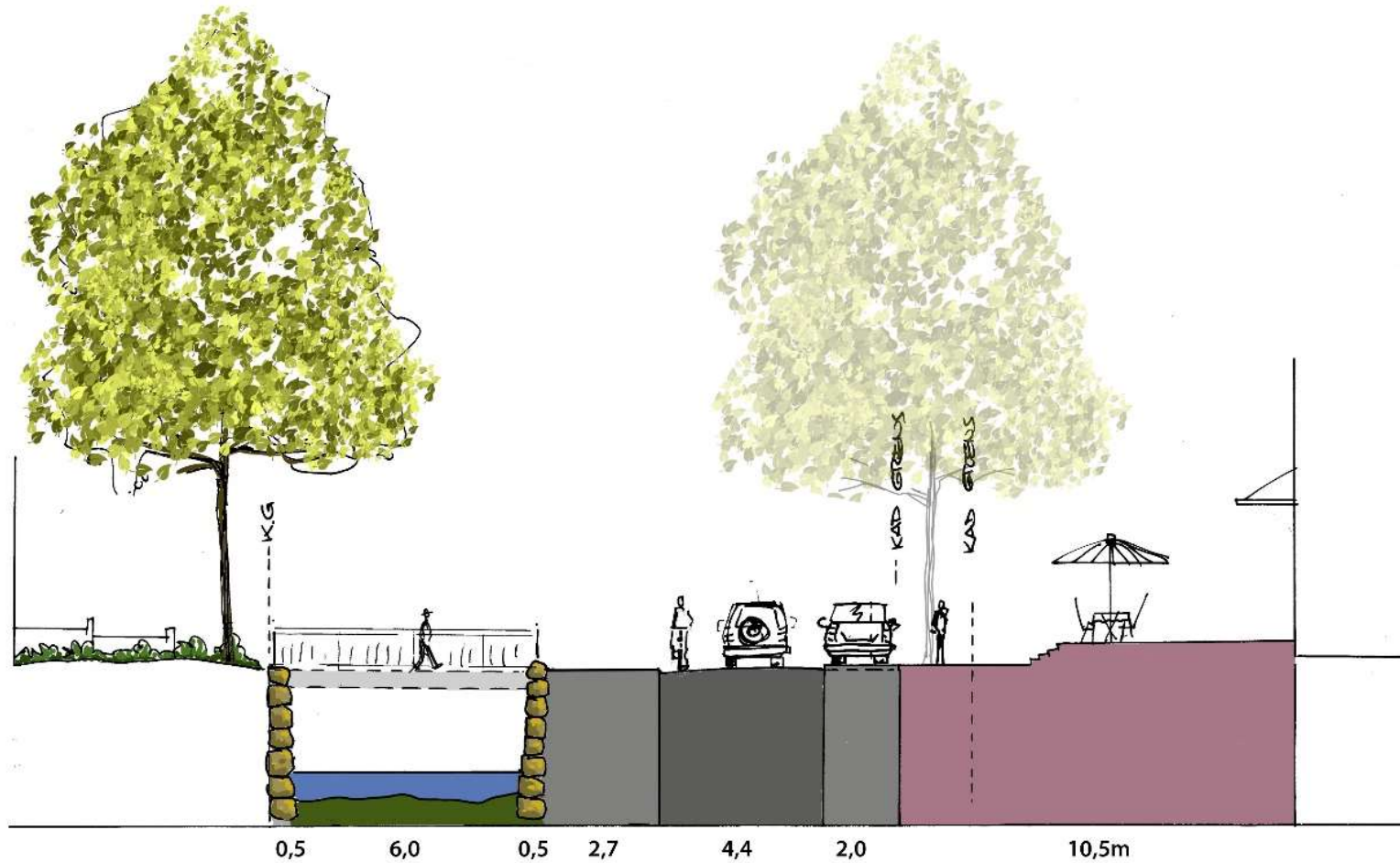
ONTWERP PARKLAAN NOORD

Bestaand profiel



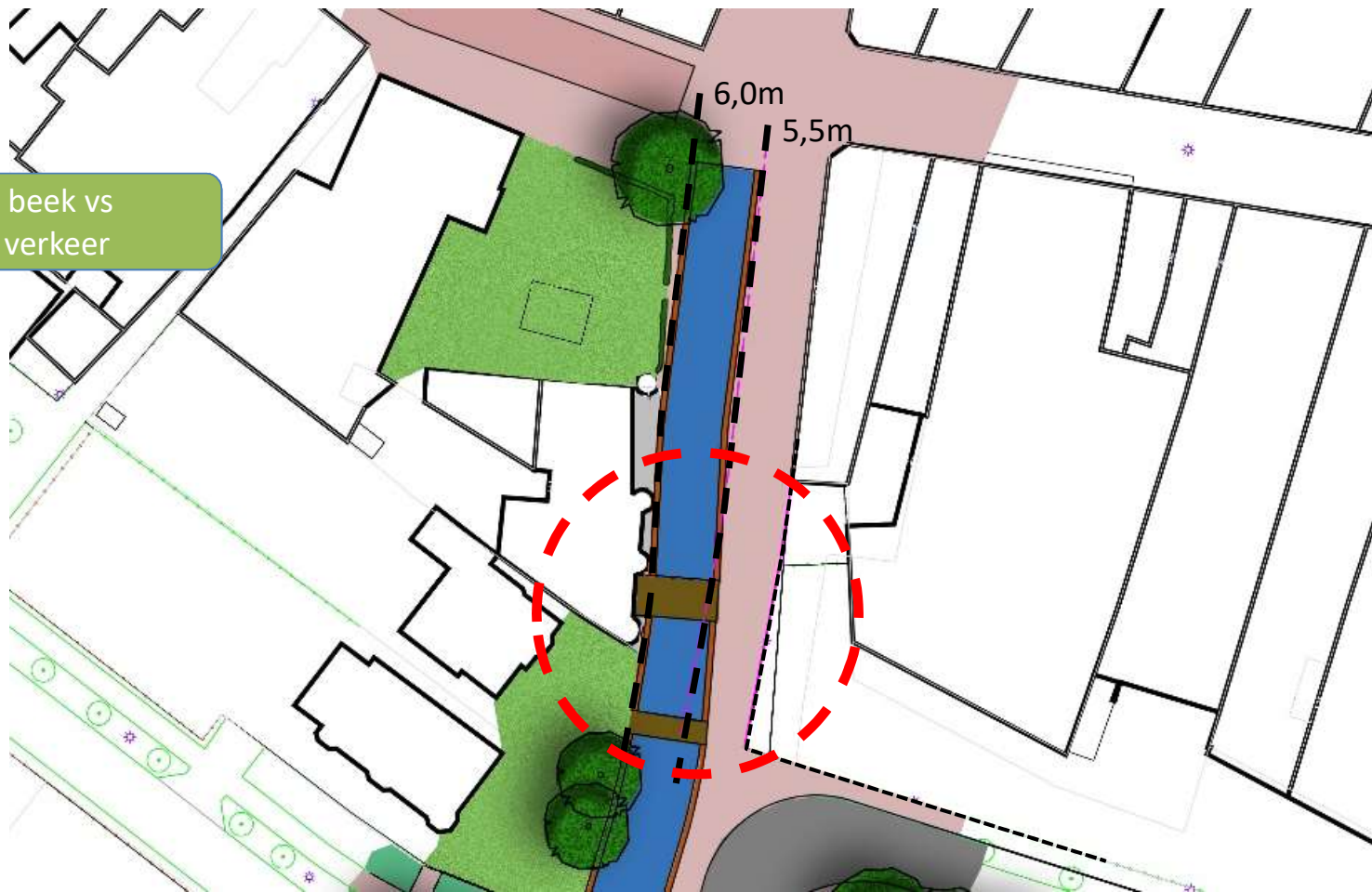
ONTWERP PARKLAAN NOORD

Toekomstig profiel



ONTWERP DE WIEËR-VOORSTAD

Ruimtebeslag beek vs
ruimtebeslag verkeer



VERVOLGSTAPPEN DE WIEËR-VOORSTAD

- Instellen regime toegankelijkheid (wanneer en voor welk type voertuigen)
- Doorgang voor laden en lossen
- Alternatief laden en lossen vanaf De Wieër
- Overeenstemming over planten van bomen in voortuinen

VRAGEN

