

An aerial photograph showing a river restoration project. The river flows through a wooded area on the left and a grassy field on the right. In the foreground, there are several large buildings, including a long industrial-style building with a corrugated metal roof and a smaller building with a red roof. A parking lot with several cars is visible between the buildings. In the background, there is a large pond and a residential area with houses and trees.

HERINRICHTING GELEENBEEK DANIKEN BEWONERSBIJEENKOMST SCHETSONTWERP

11 APRIL 2023

AGENDA BEWONERSBIJEENKOMST 11 APRIL 2023

- 19.00 Welkom
- 19.05 Doel van de avond
- 19.10 Omgevingsstappen en conclusies
- 19.20 Verkennende onderzoeken
- 19.30 Schetsontwerp
- 19.55 Vervolg
- 20.00 Mogelijkheid tot vragen stellen

OMGEVINGSSTAPPEN EN CONCLUSIES

INPUT OMGEVING

Bewonersbrieven

- 300 adressen naar projectgebied
 - Uitnodiging bewonersavond 14 juli 2022
 - Vragenlijsten

Bewonersavond

- 27 deelnemer

Vragenlijsten

- 99 ingevuld en teruggestuurd

IMPRESSIES BEWONERSBIJEENKOMST 14 JULI 2022

Post-its	Thema
Cultuurhistorie watermolen	Cultuurhistorie
Molen was een graanmolen, 1962 afgebroken	Cultuurhistorie
ong. 30 jaar geleden zijn delen van een oude brug gevonden nabij Biesenhof	Cultuurhistorie
Aftakking oude molen, iets mee doen	Cultuurhistorie
Laat de Geleenbeek zoals het is	Landschap en Natuur
Kleinschalig	Landschap en Natuur
Dure in het gebied, veel discussies	Landschap en Natuur

Landschap saai, minder gevarieerd	Landschap en Natuur
Verfraaien westelijk deel beekdal (hoogstam fruit / natuur)	Landschap en Natuur
Creëren inundatie ruimte i.c.m. huidige functie	Landschap en Natuur
Combinatie van cultuurlandschap, natuurlandschap en inundatievlak	Landschap en Natuur
Visvijver handhaven	Landschap en Natuur
Wild aanwezig	Landschap en Natuur
Karakter sterke bomen	Landschap en Natuur
Lindeboom'	Landschap en Natuur
Sweilhuizen hoogstambomen	Landschap en Natuur
Afgraven stortplaats is een optie vanwege vervuld grondwater -> subsidie provincie	Landschap en Natuur
Wat gebeurt er met de Japanse duizendknoop?	Landschap en Natuur
Koekoek is weg door verwijderen van bomen	Landschap en Natuur
10-12) geleden een potje om oude stortplaatsen te saneren	Landschap en Natuur
10-12) geleden proefsleuven kamp Daniken	Landschap en Natuur
Wandelpaden zijn te groot, ongewoon gebruik motor, quad e.d.	Recreatie
Veel recreanten met een hond, groot minpunt	Recreatie
Geen behoefte aan recreatie langs de Geleenbeek	Recreatie
niet te veel bankjes e.d.	Recreatie
Kort stuk ruiterspad ontbreekt	Recreatie
Geen crossers!	Recreatie
Te veel wandelaars in het gebied	Recreatie
Geen nieuwe horeca, is al te veel	Recreatie
Te veel + te ongecontroleerde recreatie (overal)	Recreatie
Niet voor iedere sport / wandelen een eigen pad, goede brede paden maken	Recreatie
Te weinig onderhoud aan wandelpaden. "gaan zelf paden maken" bij Dikke Daniker	Recreatie
Evenwicht tussen recreatie en natuur	Recreatie
Recreatie 'sturen'	Recreatie
Recreatie geen overlast	Recreatie
Kwadegat is voetpad, maar daar komt alles	Recreatie
Druk bezocht. Niet meer van afsnoepen	Recreatie
Parkeerplaats meer prominent	Recreatie
Meer recreatie dus meer parkeerdruk	Recreatie
Mooi recreatiegebied (wandelen, fiets, paarden)	Recreatie
Verbinding Abshoven-Daniken langs spoor	Recreatie
Concentratie van recreatie of verdelen?	Recreatie
Mountainbikers hebben geen toestemming in het Danikerbos -> handhaven	Recreatie
Wandelen langs de beek	Recreatie
Meerdere recreatieve verbindingen scheiden	Recreatie
Plinthos wandelpad	Recreatie
Draaiportjes zijn bedoeld voor de wilde koeien, maar zijn moeilijk begaanbaar voor rolstoelen en kinderwagen	Recreatie
Recreatie druk (MTB, Dikke Daniker, etc.)	Recreatie
Riolering geeft overlast bij hevige buien	Water
Beheer en onderhoud van de Geleenbeek bij Daniken t/m Beekstraat	Water
Beekstraat 44: water in het huis gehad vanuit riool	Water
Betonnen brug bij manege komt water tegen aan	Water
Wateroverlast manege	Water
Bruggen verhogen (Sweilhuizen, manege, Daniken)	Water
Gemengd riool functioneert niet goed. Zit te veel rommel in (Daniken)	Water
Regenwater en rioolwater scheiden	Water
Meer straatkolken, beter het water opvangen	Water
Minder overstort van riool op de beek	Water
Buffers aanleggen + inundatiegebied	Water
Geen koppeling tussen ruimte vijver en beek	Water
Wateroverlast	Water
Kweekvijver halveren en gebruiken als buffer	Water
Visvijver in tact houden én loshouden van de beek	Water
Bruggen vangen troep	Water
Manege: Eerst dijken verhoogd, daarna bruggen verhoogd en nu gronden onder water	Water
Brug Beekstraat is een knelpunt	Water
Bergstraat 16m tuin	
Diefstal veiligheid (Bergstraat)	
Seegers + Willems géén grond afgeven + niet wandelen	
Wanneer is er maaien gepland?	
Zorg rotzooi	
Inbraak aan de achterkant van de woningen Bergstraat	
Wat gaat er met de steenfabriek gebeuren?	
Wat gebeurt er met de 2 stortplaatsen?	



Wandelen langs de beek	Recreatie
Meerdere recreatieve verbindingen scheiden	Recreatie
Plinthos wandelpad	Recreatie
Draaiportjes zijn bedoeld voor de wilde koeien, maar zijn moeilijk begaanbaar voor rolstoelen en kinderwagen	Recreatie
Recreatie druk (MTB, Dikke Daniker, etc.)	Recreatie
Riolering geeft overlast bij hevige buien	Water
Beheer en onderhoud van de Geleenbeek bij Daniken t/m Beekstraat	Water
Beekstraat 44: water in het huis gehad vanuit riool	Water
Betonnen brug bij manege komt water tegen aan	Water

Hoofdwijk natuurrijker struiken (ruimte kopen), maar vraagt duidelijke wensen/vraag vanuit W1	
Huizen tussen spoor en Geleenbeek, beschermen met een dijk	
Zorg grond verkoop bosje Sweilhuizen	
Streekboerderij, wandelen voor dieren, geen gronden meer afstaan	
Wie is verantwoordelijk voor beheer (meldpunt)?	
Pompstation gaat 10x per jaar aan. Alles borrelt dan in huis	

BELANGRIJKSTE PUNTEN PER TAFEL

Groep 1

- Beekstraat tot Daniken
- Geen extra ruimte voor de beek
- Geen ruimte voor recreatie
- Wateroverlast bij manege moet oplossen
- Watermolen herstellen / terugbrengen
- Kweekvijver gebruiken om water te parkeren

Groep 2

- Ruimte om wateroverlast (ook voor Sittard) te beperken
- Natuurbehoud – ontwikkeling
- Monumentale bomen behouden
- Reguleren recreatie
- combinatie van rust, recreatie en toegankelijkheid moet in balans zijn
- Huidige functies behouden indien mogelijk

Groep 3

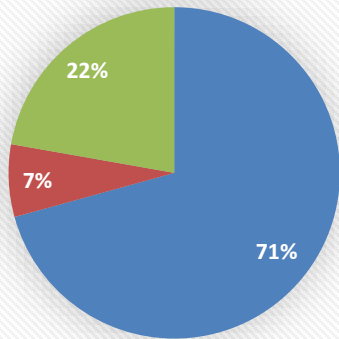
- Beide stortplaatsen afgraven en saneren
- Verbinding Abshoven langs de beek en verdeling van de recreanten
- Historisch element molentak
- Kweekvijver halveren en gebruiken als bufferzone
- Recreatie + parkeren moet in balans zijn

Groep 4

- Splitsing natuur stiltegebied + recreatie
- Meer ruimte tussen vijvers en beek → geen vermenging van water
- Waterknelpunt Daniken oplossen
- Inundatiegebieden

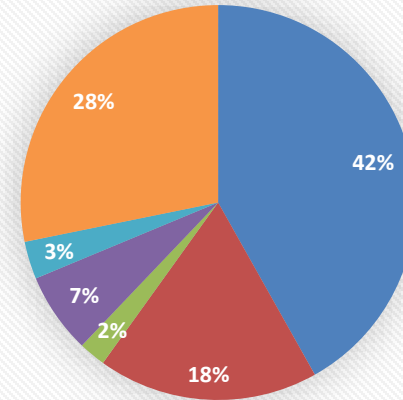
VRAGENLIJSTEN

Bent u bewoner of ondernemer binnen projectgebied?



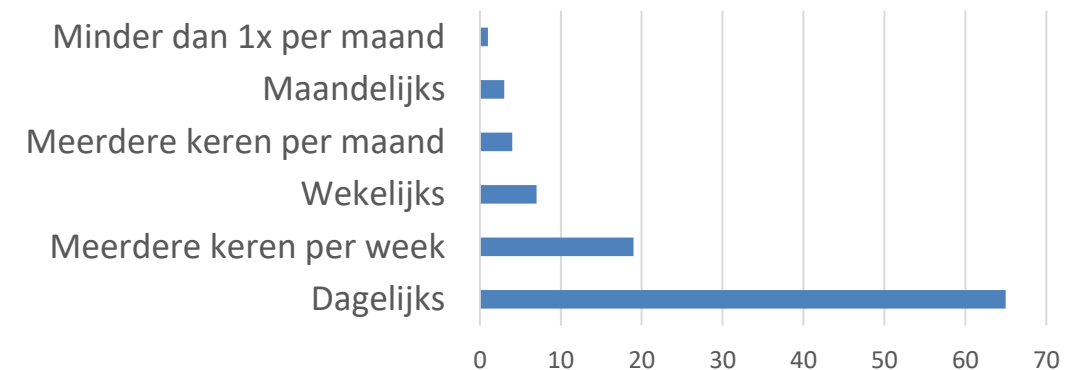
■ Bewoner ■ Beide: bewoner én ondernemer ■ Nee

Bent u een gebruiker binnen het projectgebied?



■ Wandelen ■ Fietsen
■ Paardrijden ■ Sporten
■ Parkeren ■ Ik passeer met de auto

Hoe vaak bezoekt u het projectgebied?

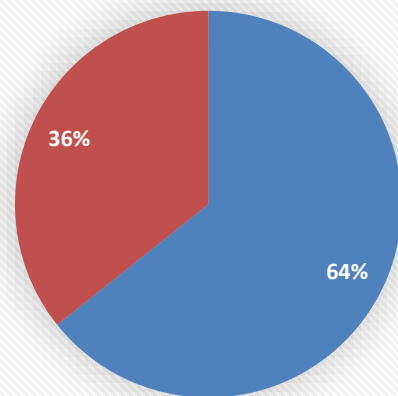


Conclusie:

- Het projectgebied wordt voornamelijk gebruikt om te recreëren (bijna 70%).
- Meer dan 80% van de deelnemers maakt bijna dagelijks gebruik van het projectgebied.

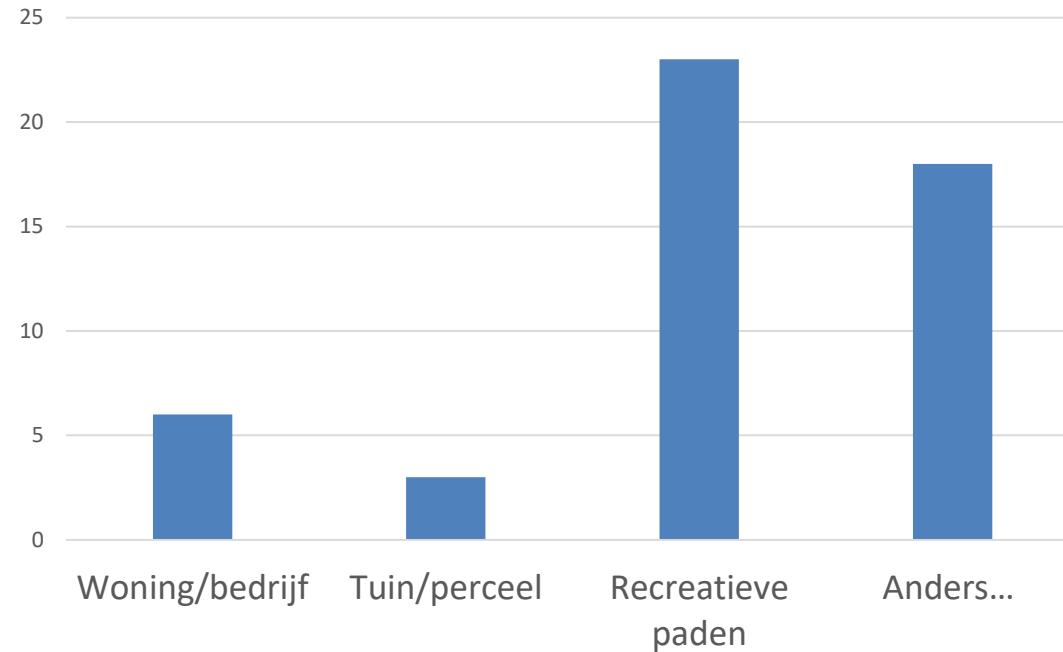
VRAGENLIJSTEN

Heeft u in het verleden
wateroverlast ervaren vanwege de
Geleenbeek?



■ Ja ■ Nee

Heeft u wateroverlast ervaren in...

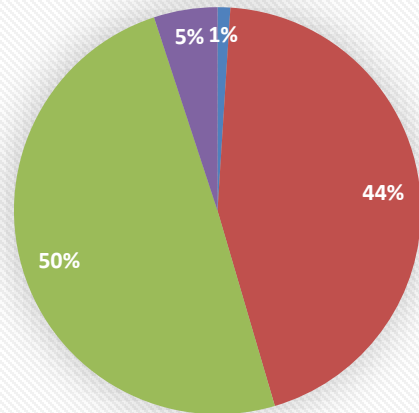


Conclusie:

- De huidige bruggen zorgen voor veel wateroverlast op de bestaande wegen. Met als resultaat dat doorgaande wegen worden afgezet.
- Met name in de openbare ruimte wordt wateroverlast ervaren door de deelnemers.

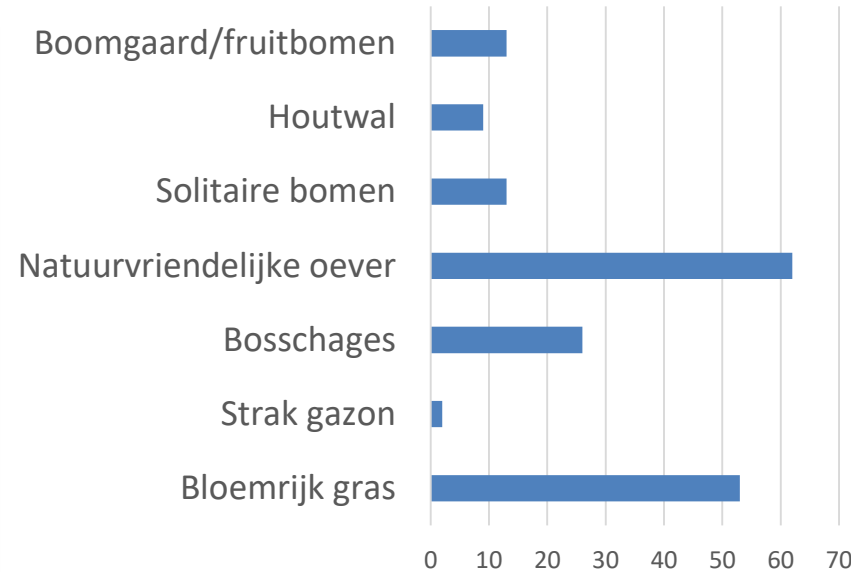
VRAGENLIJSTEN

Hoe zou de oever van de Geleenbeek er volgens u uit moeten zien?



- Stenige kade (stapelmuur)
- Groen talud
- Combinatie van stenige kade en groen talud
- Anders: ...

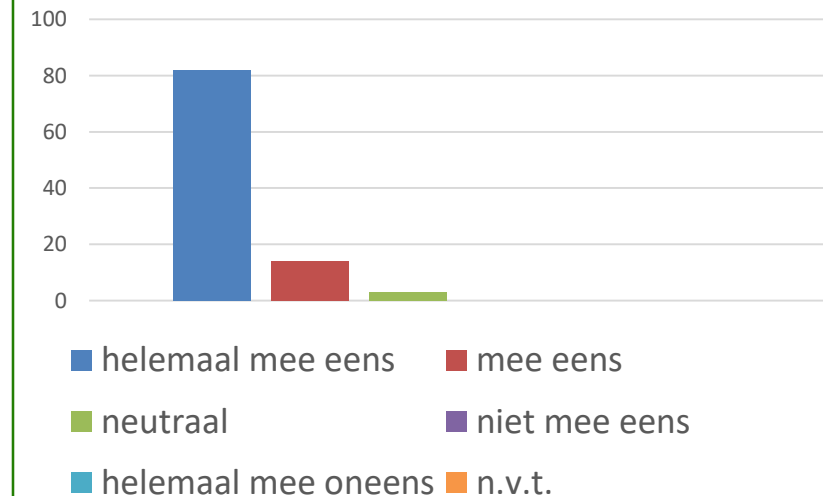
Hoe zou het Geleenbeekdal er volgens u uit moeten zien?



Conclusie:

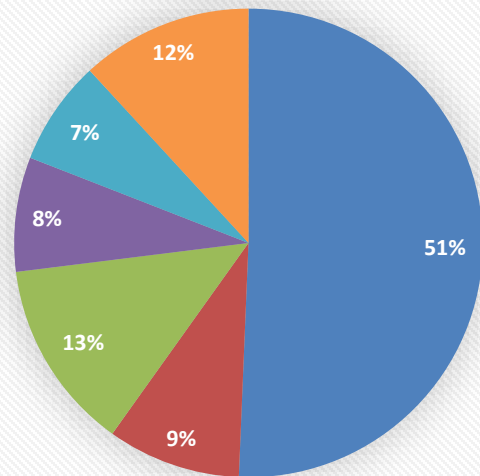
- De Geleenbeek en het Geleenbeekdal zo natuurlijk mogelijk inrichten

Stelling: De Geleenbeek moet een meanderende beek worden met natuurlijke oevers



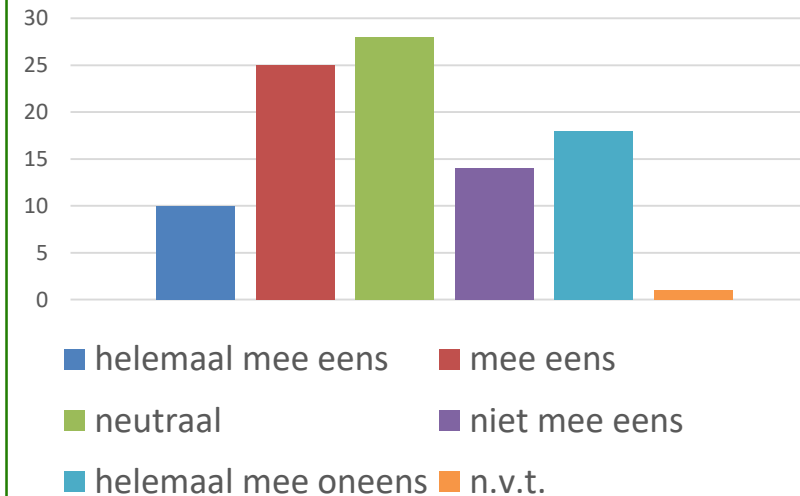
VRAGENLIJSTEN

Welke voorzieningen ziet u graag in de openbare ruimte van het projectgebied?



- Bankjes
- Speelvoorzieningen
- Waterspeelvoorzieningen
- Sportvoorzieningen
- Kunst
- Geen van bovenstaande

Stelling:
 In het projectgebied mis ik voorzieningen in de vorm van bankjes, kunst, sport en spel



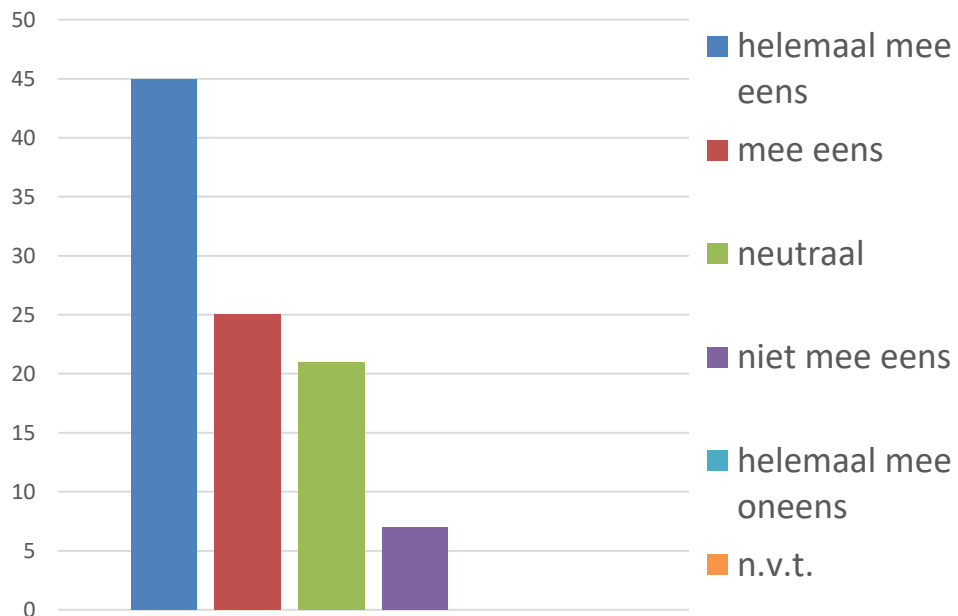
Conclusie:

- Bankjes worden door 50% van de deelnemers in het projectgebied gewaardeerd.
- 30% van de deelnemers wil voorzieningen in de vorm van water, sport en spel.
- De meningen zijn verdeeld over het missen van voorzieningen in het projectgebied.

VRAGENLIJSTEN

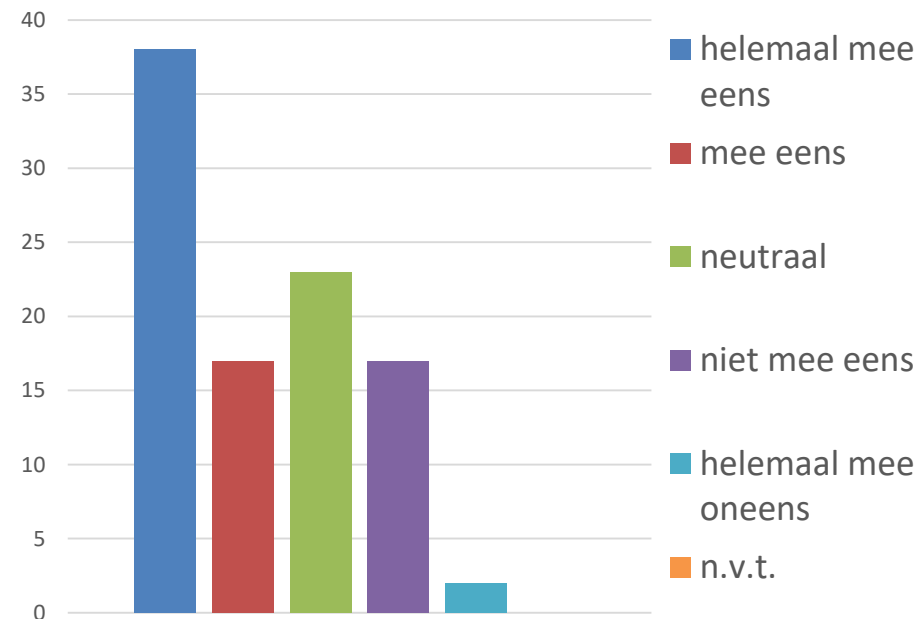
Stelling:

In het projectgebied moet meer rekening worden gehouden met planten en dieren dan met recreatie



Stelling:

De bestaande recreatieve locaties mogen niet verder uitgebreid worden

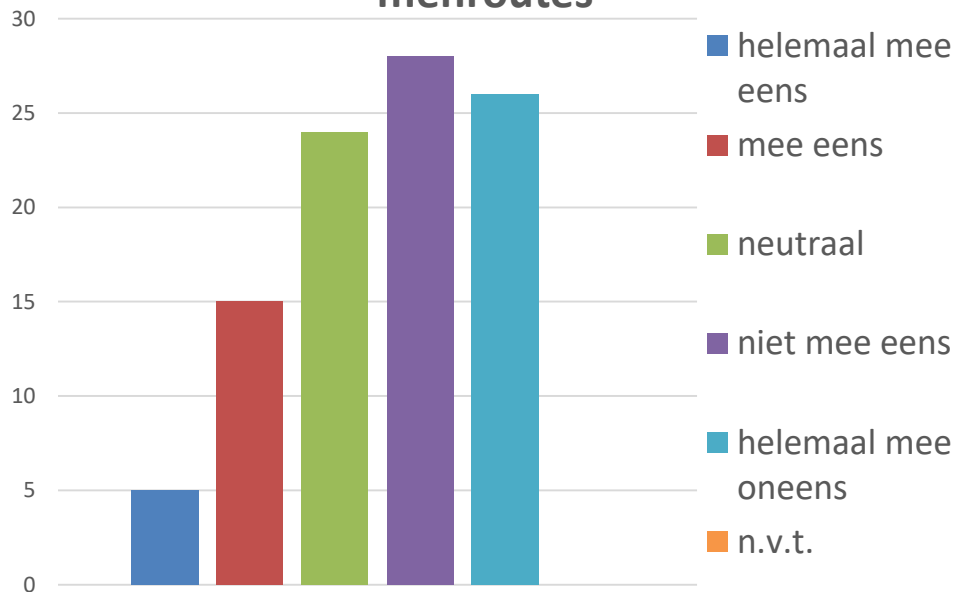


Conclusie:

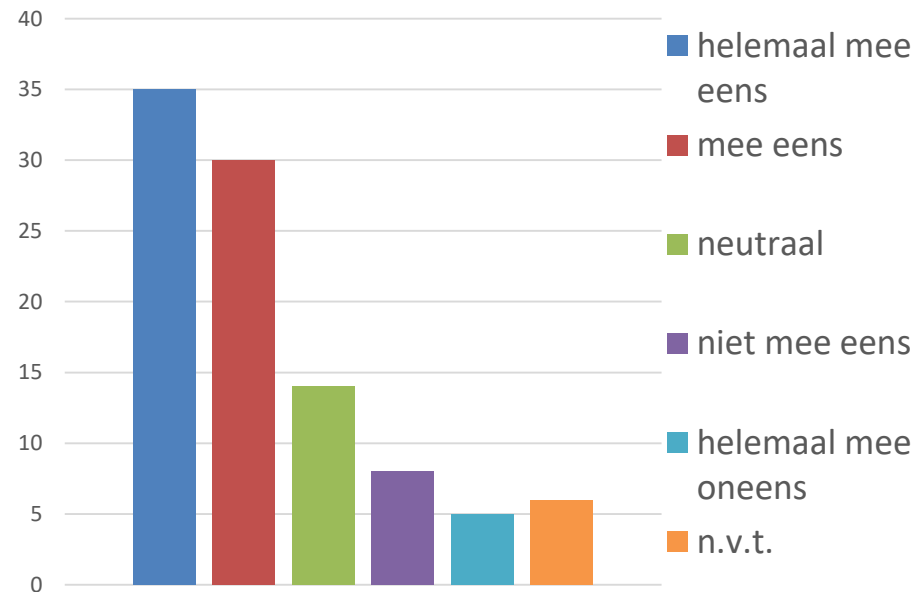
- Het merendeel is vóór behoud van flora en fauna t.o.v. recreatie.
- Uitbreiding van de recreatieve locaties wordt door de helft van de deelnemers niet gewaardeerd.

VRAGENLIJSTEN

Stelling:
In het projectgebied moet meer ruimte komen voor recreatieve wandel-, fiets-, mtb-, bmx-, ruiter- en menroutes



Stelling:
De recreatieve routes moeten (per soort recreatie) gescheiden zijn van elkaar



Conclusie:

- Het aanbod aan recreatieve routes lijkt voldoende met een lichte voorkeur voor gescheiden routes.

CONCLUSIES OMGEVING TOTAAL

Water

Meanderende beek

Bruggen zorgen voor wateroverlast

Regenwater en riool scheiden

Inundatie-gebieden (buffers)

Geen koppeling vijver en beek

Recreatie

Evenwicht tussen recreatie en natuur

Er zijn voldoende recreatieve routes

Combineren of verdelen van routes

Er is voldoende horeca

Parkeerdruk voorkomen

Landschap en natuur

Zo natuurlijk mogelijk inrichten

Variatie in landschap

Ruimte en rust voor diersoorten

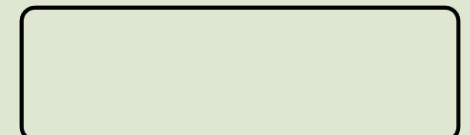
Karakteristieke bomen

Stortplaatsen saneren

Cultuurhistorie

Watermolen

Aftakking molen zichtbaar maken



VERKENNENDE ONDERZOEKEN

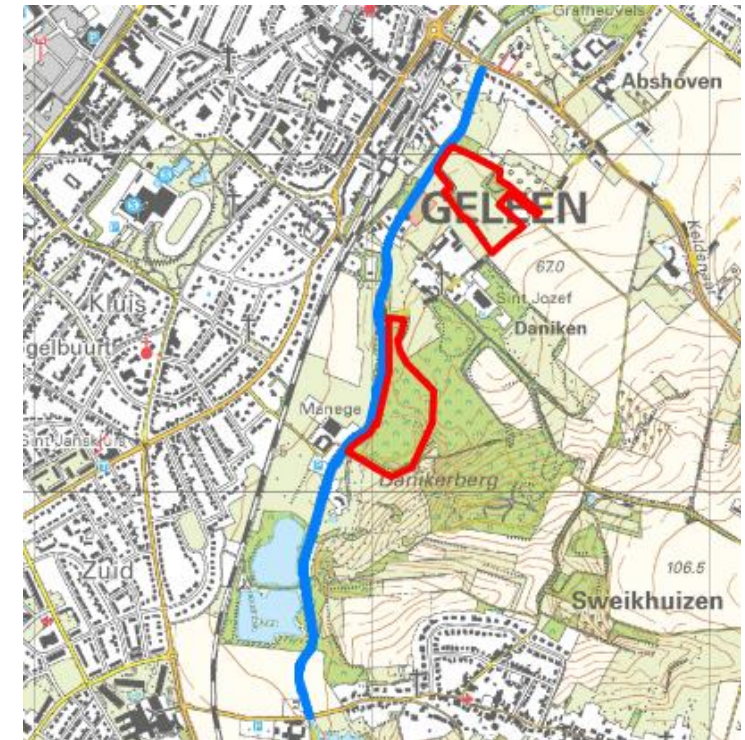
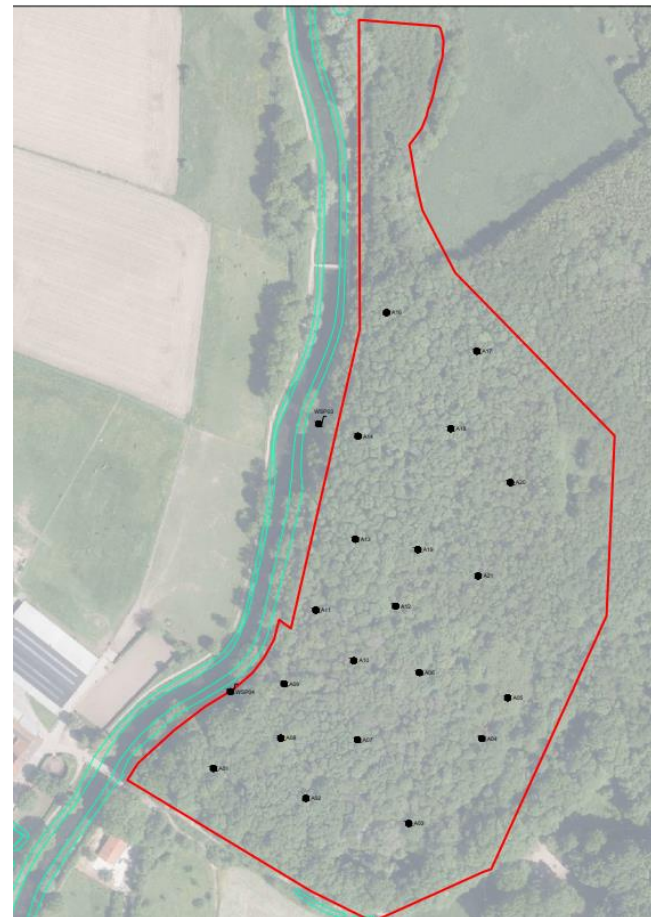
VERKENNENDE ONDERZOEKEN

- Quicksan Flora en Fauna (vervolgonderzoek noodzakelijk)
- Bureauonderzoek Niet Gesprongen Explosieven (vervolgonderzoek noodzakelijk)
- Bureauonderzoek Archeologie (programma van eisen opstellen)
- Verkennend land- en waterbodemonderzoek (landbodem moet nog, waterbodem klaar)
- Onderzoek voormalige stortlocaties Daniken en Ten Eysden

Onderzoek voormalige stortlocaties Daniken en Ten Eysden

WSP heeft onderzoek uitgevoerd:

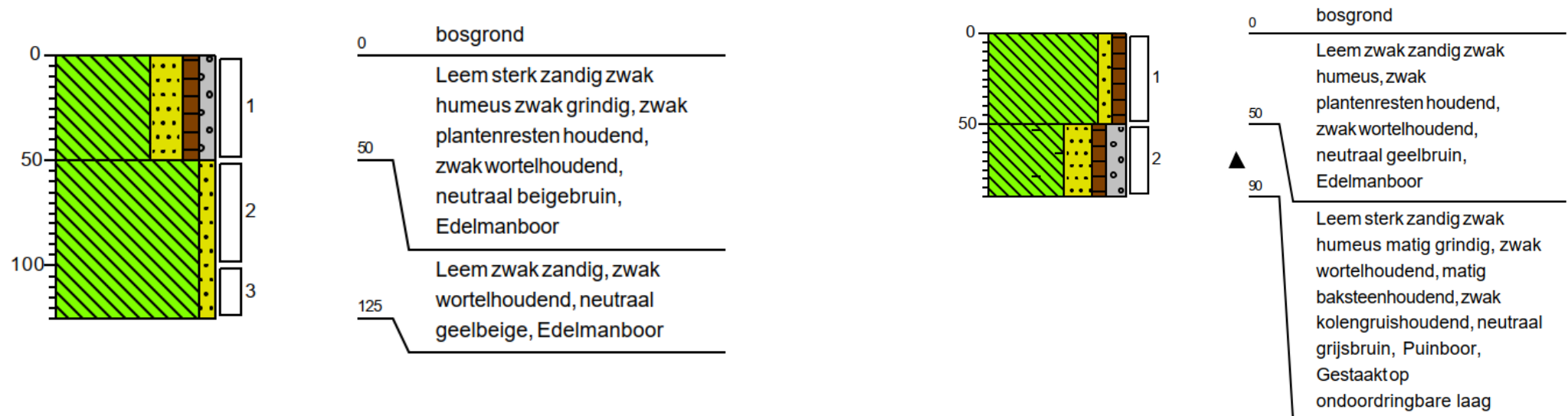
- Check dikte afdeklaag op stortlichaam in nabijheid Geleenbeek.
- Vaststellen grondwaterkwaliteit tussen Geleenbeek en stortlichaam



Onderzoek voormalige stortlocaties Daniken en Ten Eysden

1. Wat hebben we gevonden?

- Grondwater
geen relevante verontreinigingen,
in 1 puntboring is barium boven interventiewaarde.
- Afdeklaag
kwaliteit over het algemeen goed, maar aan de dunne kant.



Onderzoek voormalige stortlocaties Daniken en Ten Eysden

2. Wat betekent dit voor de omgeving?

- Bij normaal gedrag (recreatie) geen risico's en geen consequenties.
- Niet in talud stortplaats gaan graven tot aantreffen afval.
- Afdeklaag in stand houden (pas op bij MTB).
- Contact met grondwater is sowieso bijna onmogelijk, uiteraard niet drinken.

3. Wat gaan we doen aan de afdeklaag?

- De afdeklaag is op beiden locaties geen optimale situatie voor de functie natuur en recreatie.
- Herstellen van de afdeklaag op alle plekken is enkel mogelijk als de bomen worden gekapt.
- Wij nemen met het bevoegd gezag contact op en delen de bevindingen met de grondeigenaren.

4. Wat betekent dit voor het project?

- In het project wordt de beek **niet** richting de voormalige stortplaatsen verlegd.
- In het project herinrichting Geleenbeek Daniken wordt rekening gehouden met het vermijden van erosie van het talud en het mogelijk onderuit zakken afdeklaag bij de voormalige stortplaatsen.
- Wat betreft het grondwater ter plaatse van de voormalige stortlocaties wordt contact vermeden. Het contact met grondwater is nauwelijks mogelijk. Uiteraard niet drinken.

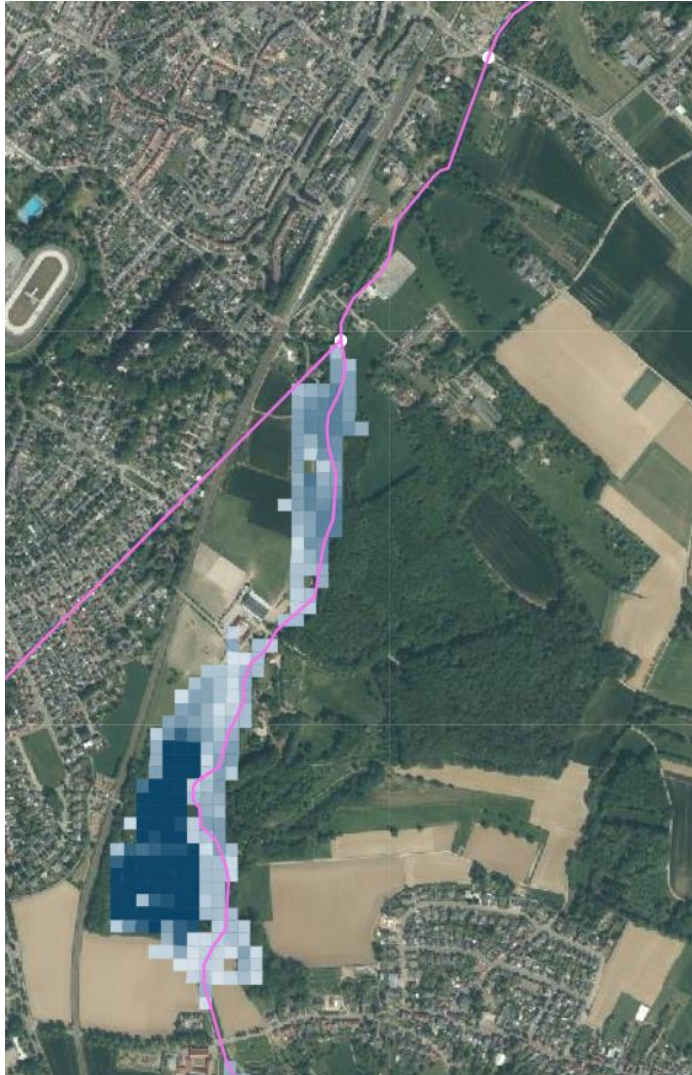
SCHETSONTWERP

UITGANGSPUNTEN ONTWERP

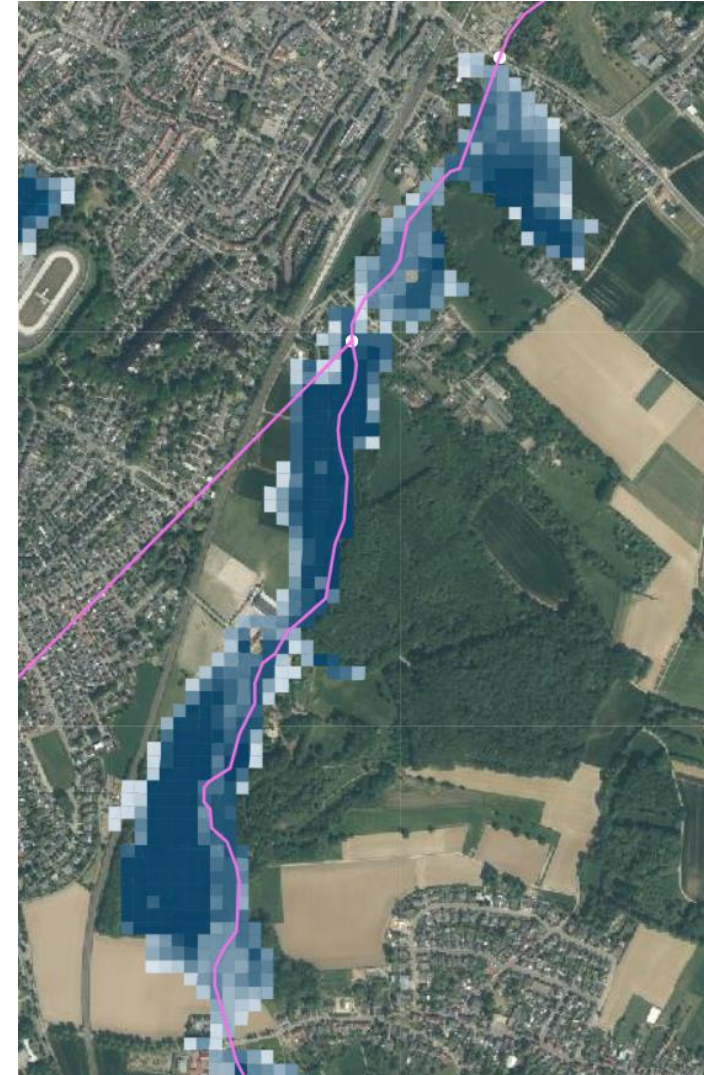


UITGANGSPUNTEN ONTWERP

Juli 2021
huidig



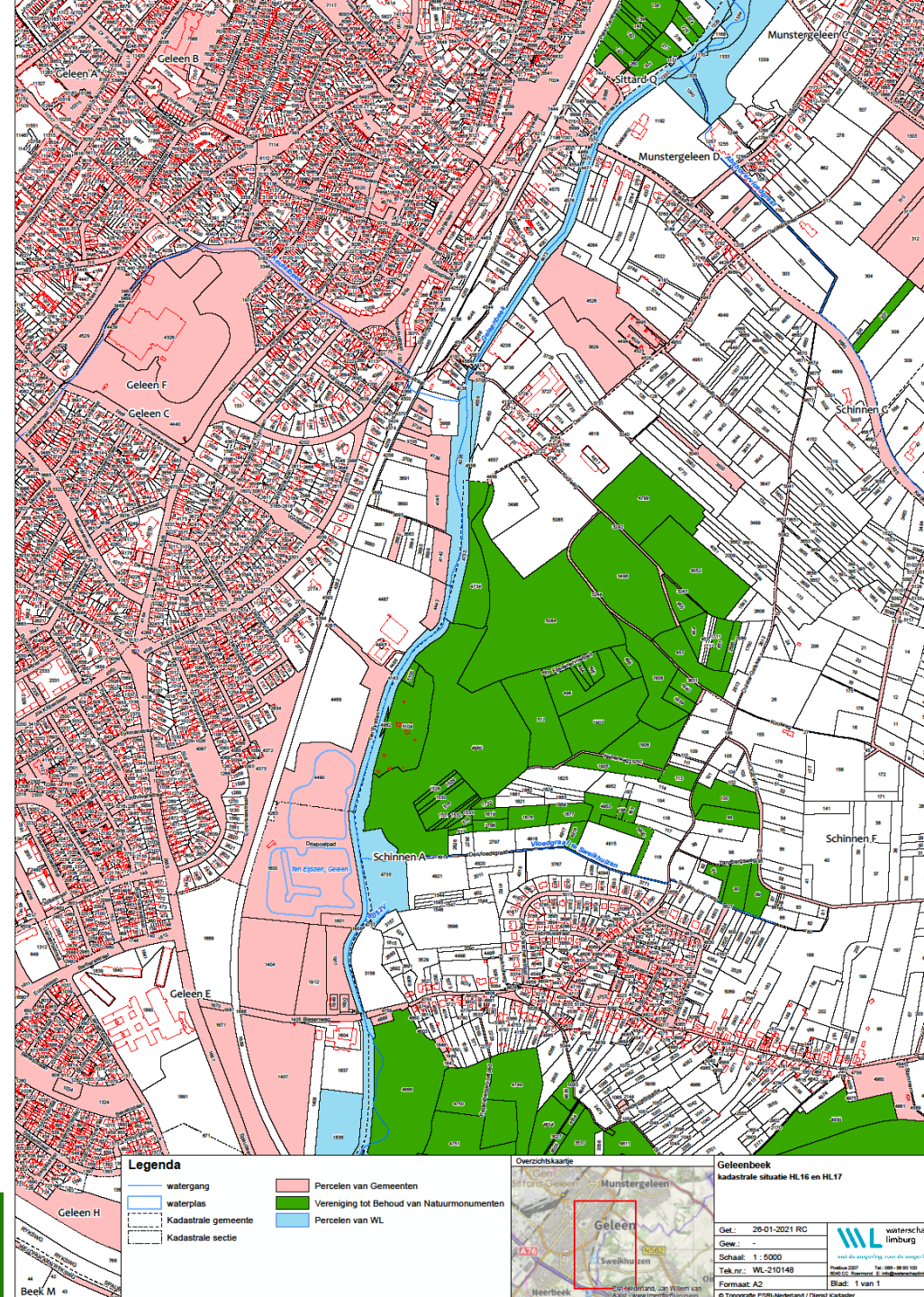
T=100
huidig



UITGANGSPUNTEN ONTWERP

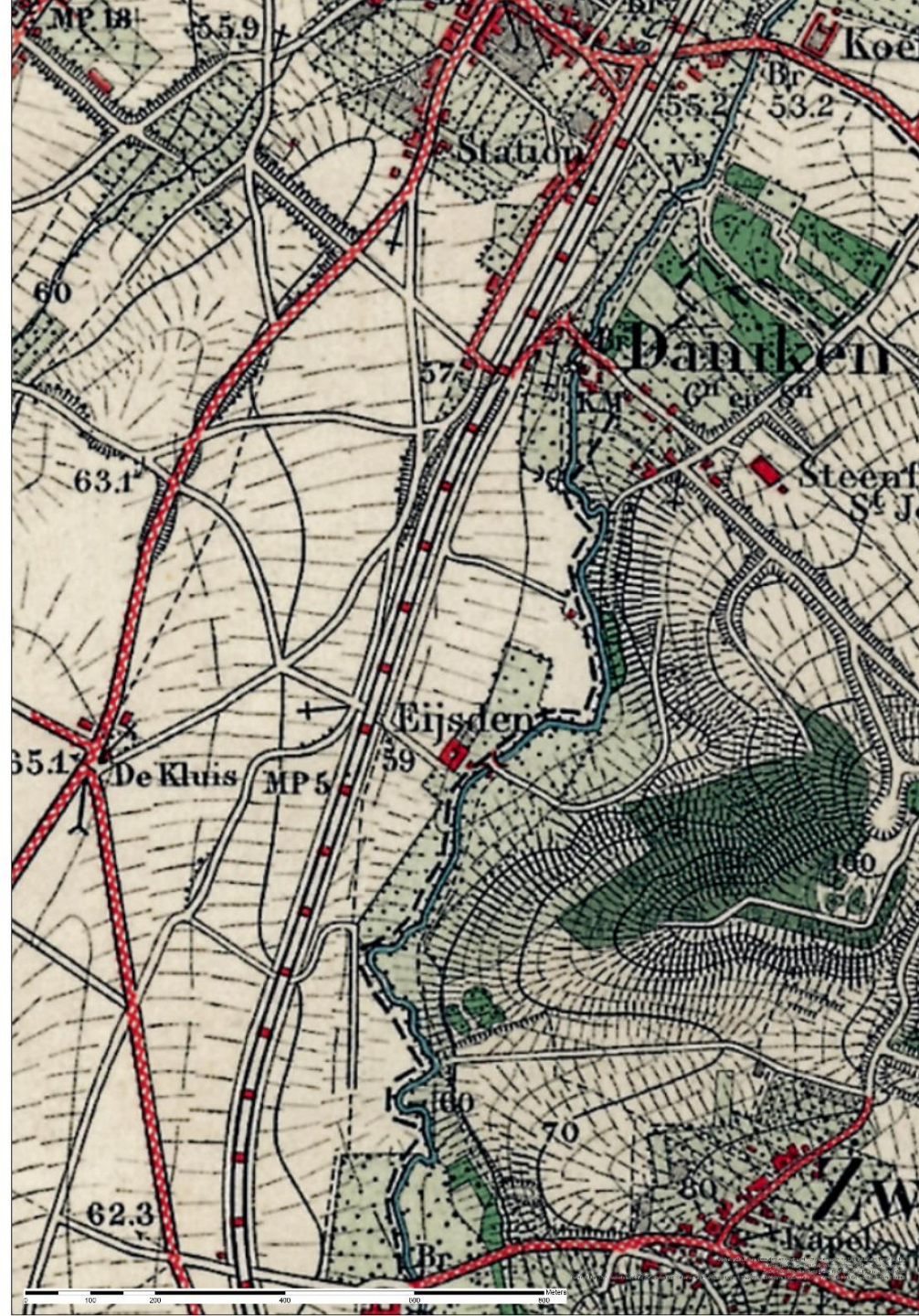
Eigendommen van:

- Waterschap Limburg,
- Gemeente Sittard-Geleen
- Natuurmonumenten



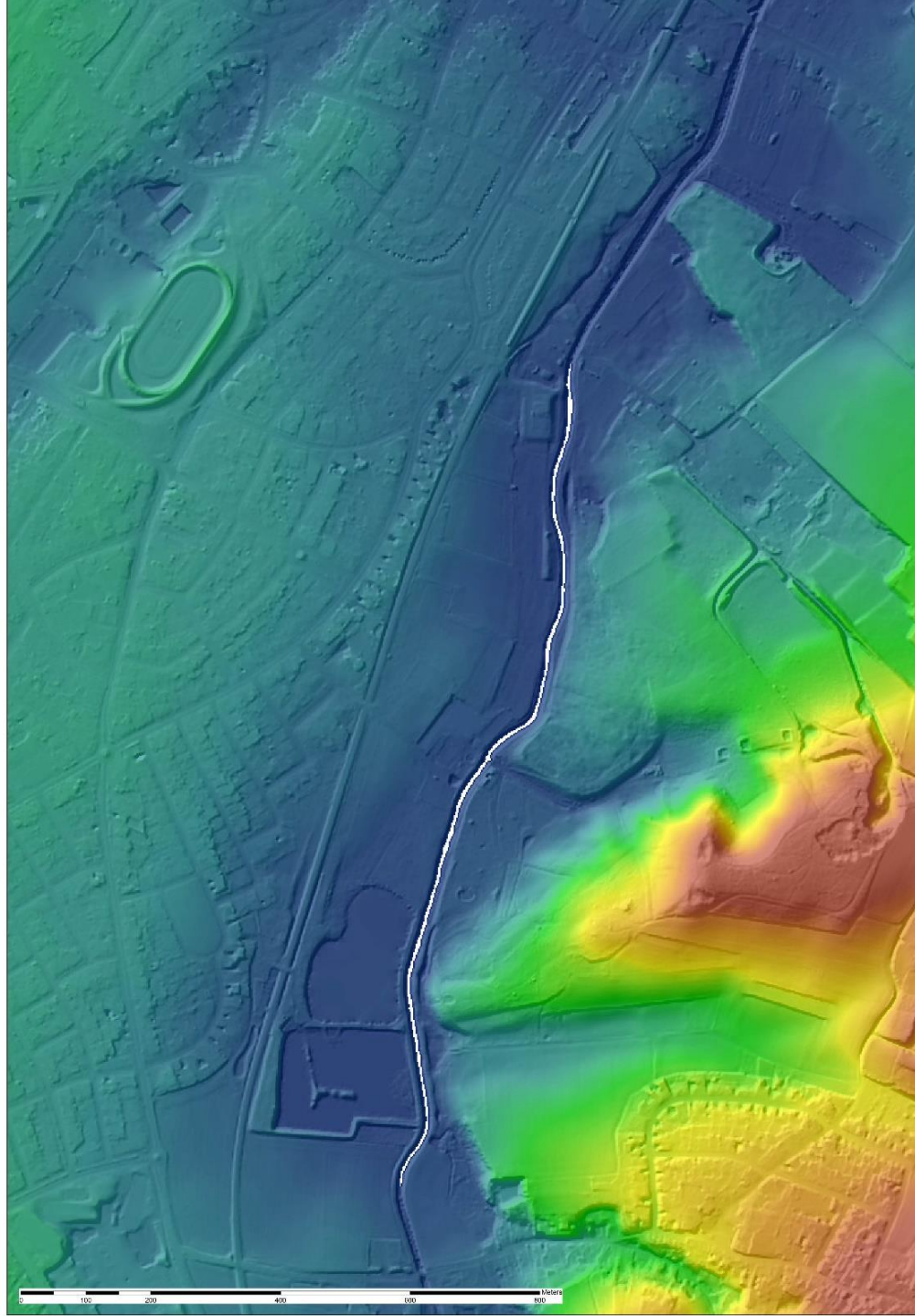
UITGANGSPUNTEN ONTWERP

- Meanderende beek
- Beplanting langs de beek
- Korenmolen

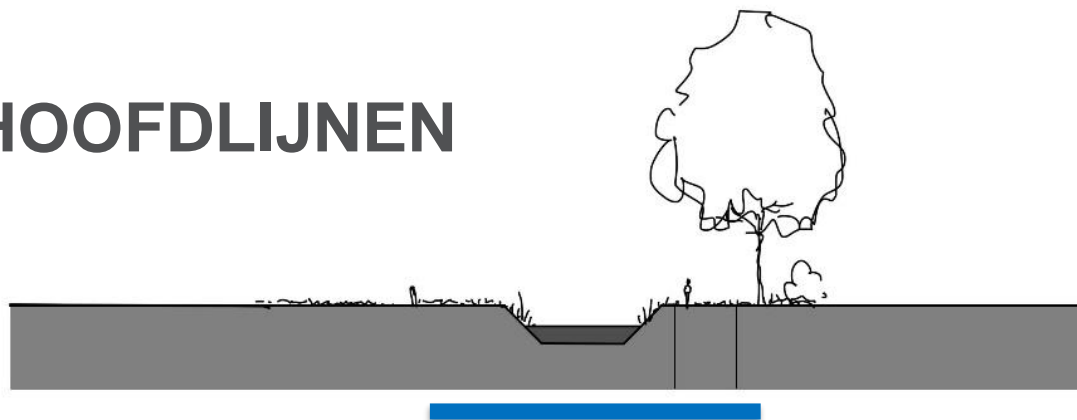


UITGANGSPUNTEN ONTWERP

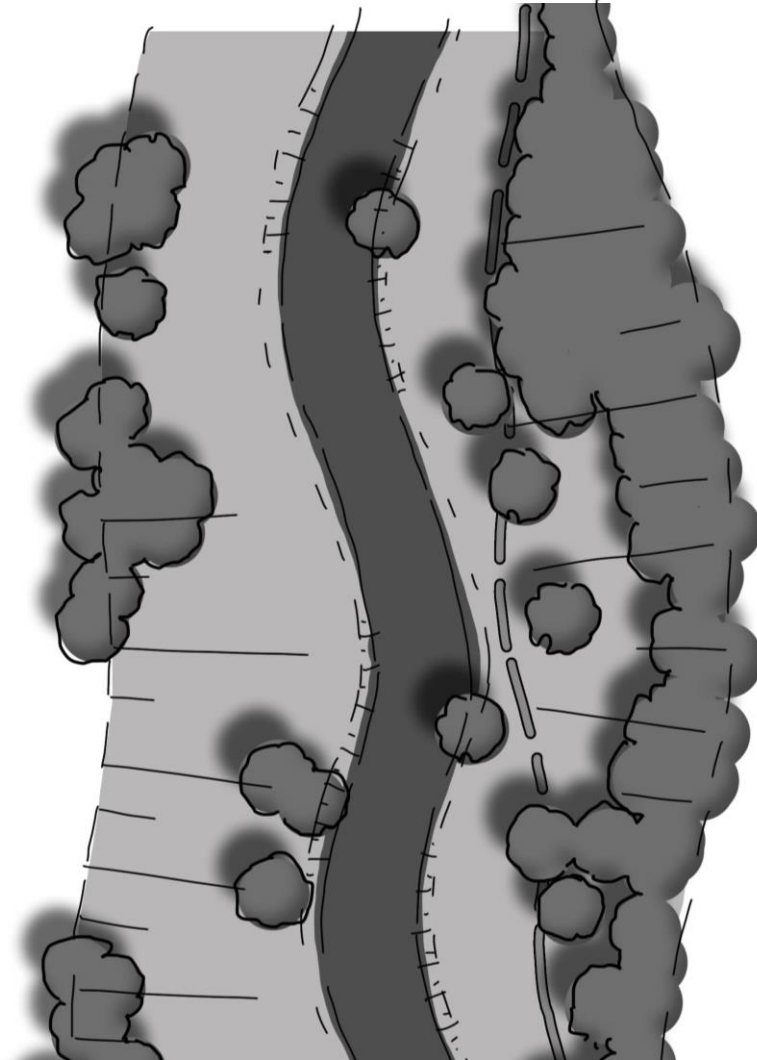
- Asymmetrisch beekdal
- Visvijver en viskwekerij
- Vuilstorten



ONTWERP OP HOOFDLIJNEN



ONTWERP OP HOOFDLIJNEN



SCHETSONTWERP

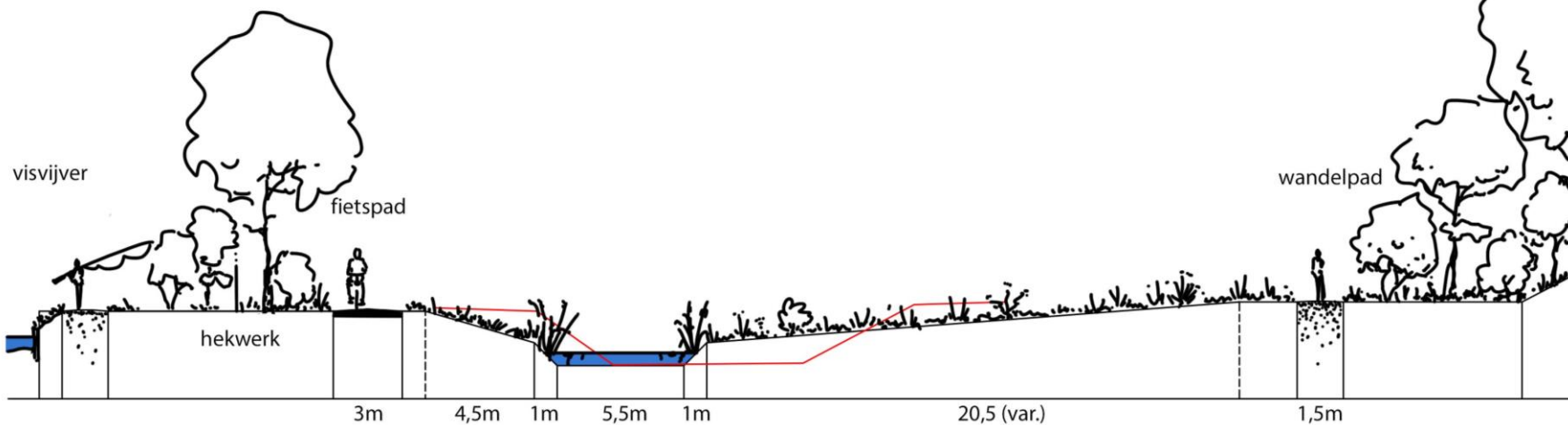


DEELGEBIED RONDOM DE VISVIJVER

- Nieuwe natte natuur
- Hermeandering beek
- “Kweekvijver” herinrichten tot natte natuur
- Bossen koppelen
- Breed beekdal (30-40m)



DEELGEBIED RONDOM DE VISVIJVER

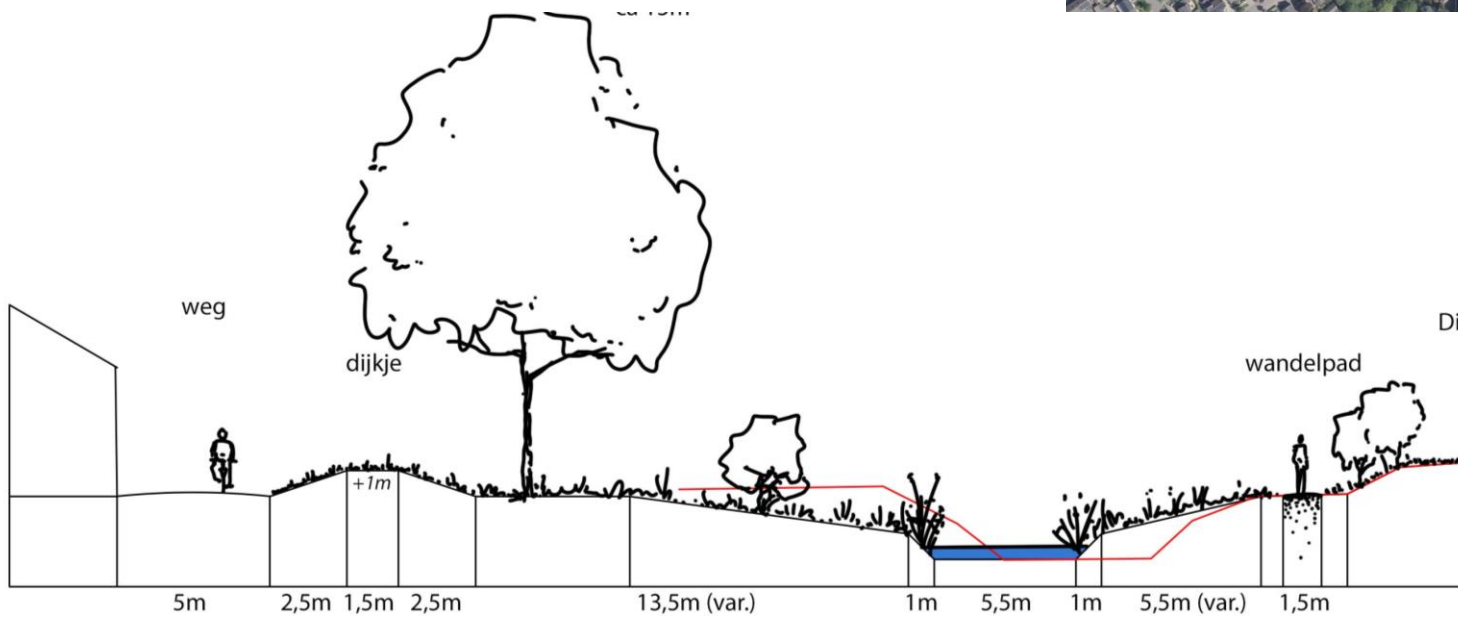


DEELGEBIED RONDOM DE MANEGE

- Ruimte voor de beek
- Aanpassen parkeerplaats
- Beveiligen manege
- Handhaven brug
- Stort blijft onaangeroerd



DEELGEBIED RONDOM DE MANEGE

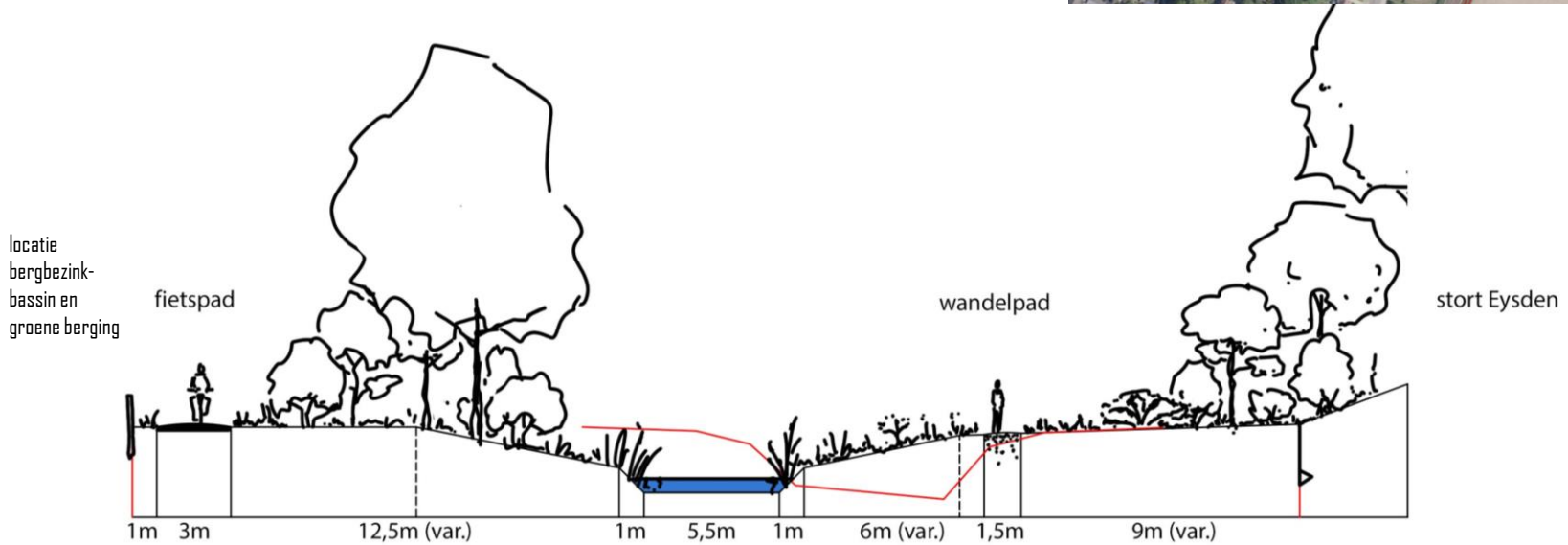


DEELGEBIED DANIKEN

- Zoekgebied ondergronds bergbezinkbassin en bovengrondse groene berging
- Informatie en zitplek ter plaatse van de oude molen



DEELGEBIED DANIKEN

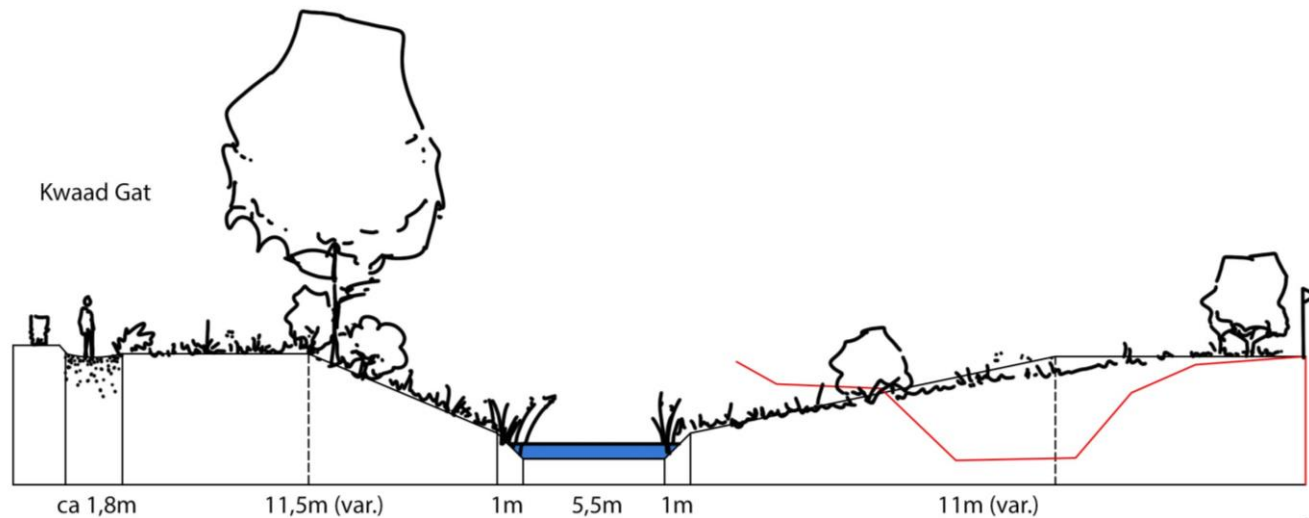
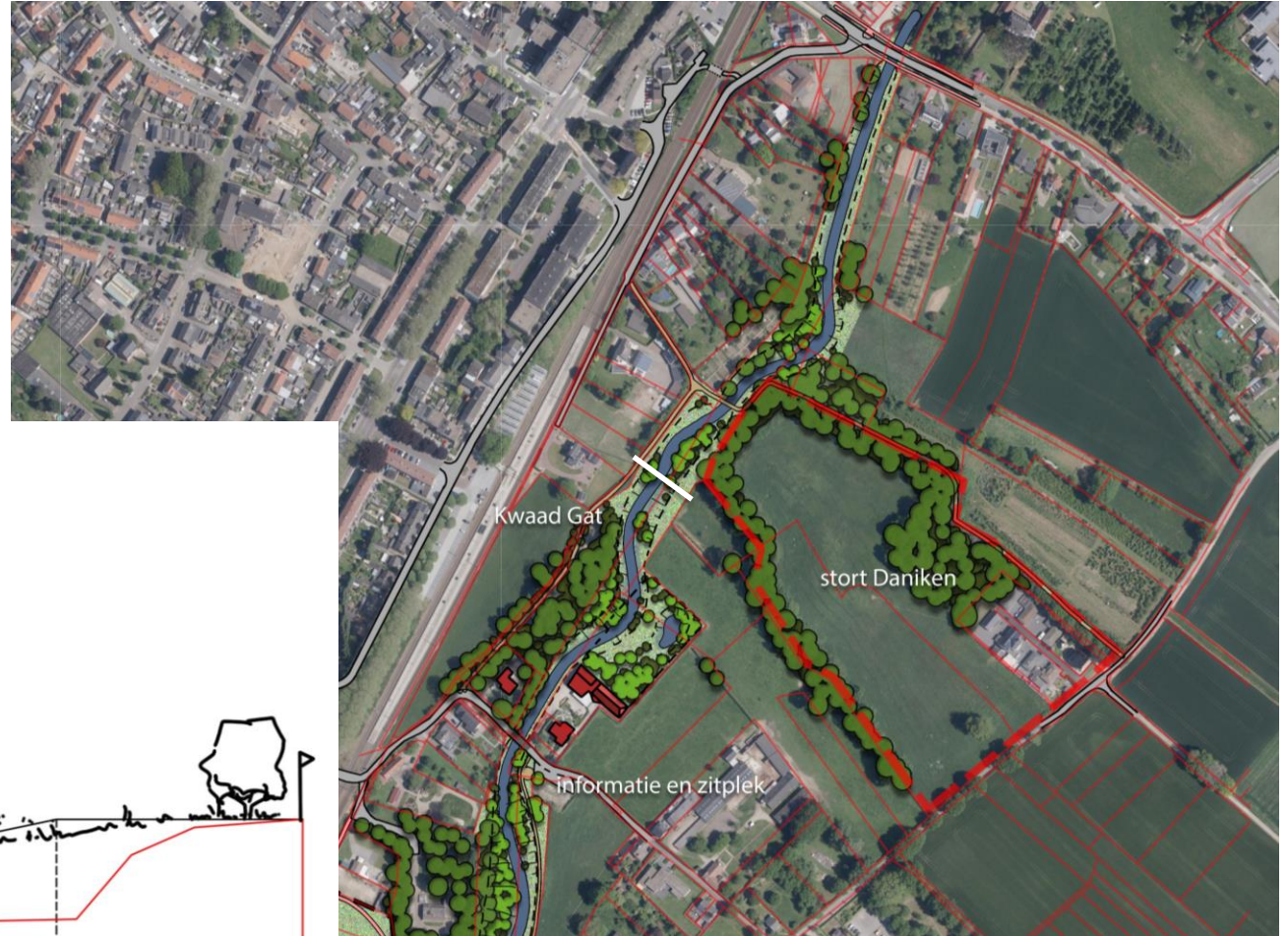


DEELGEBIED RONDOM STORT DANIKEN

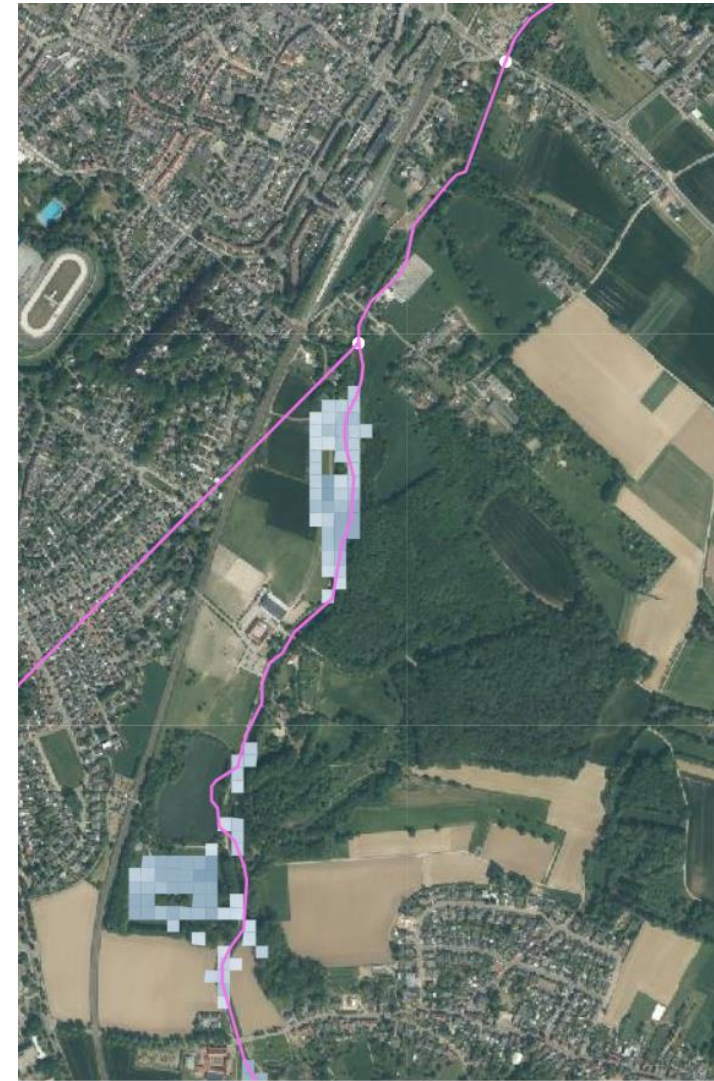
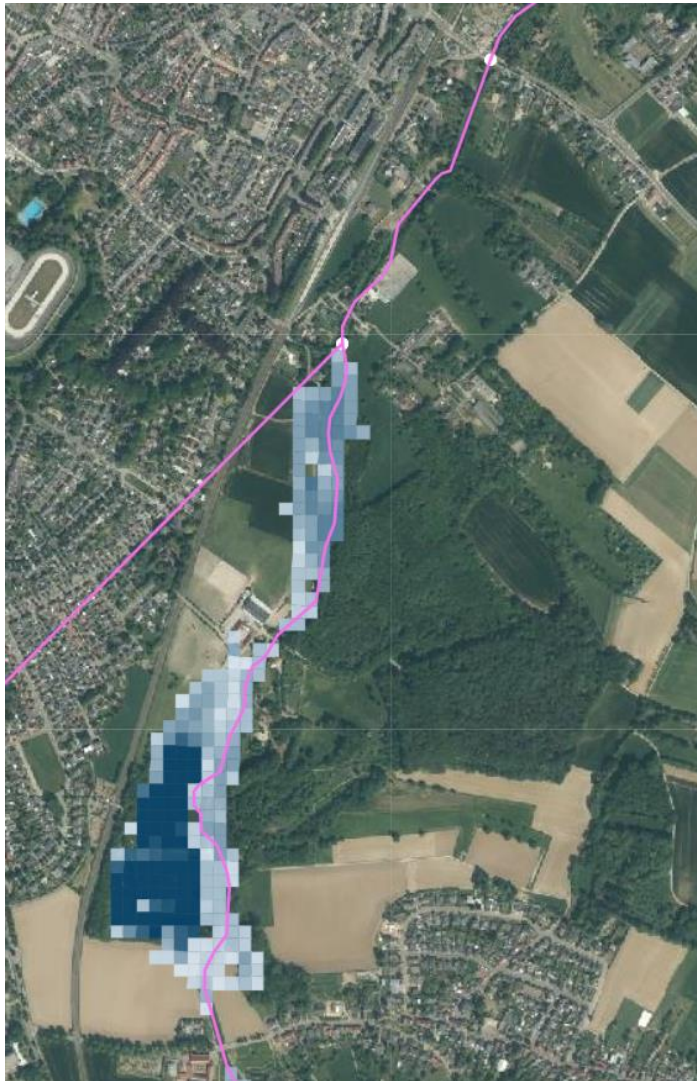
- Meandering mogelijk door medewerking grondeigenaren
- Stort blijft ongemoeid
- Beekdalbreedte 20-30m



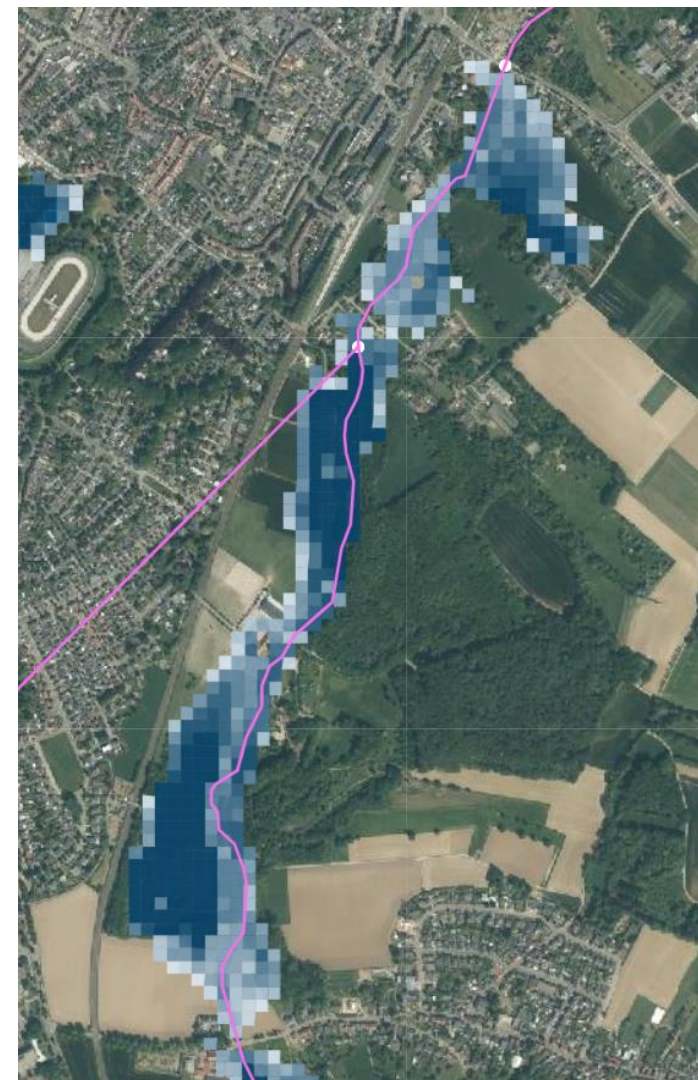
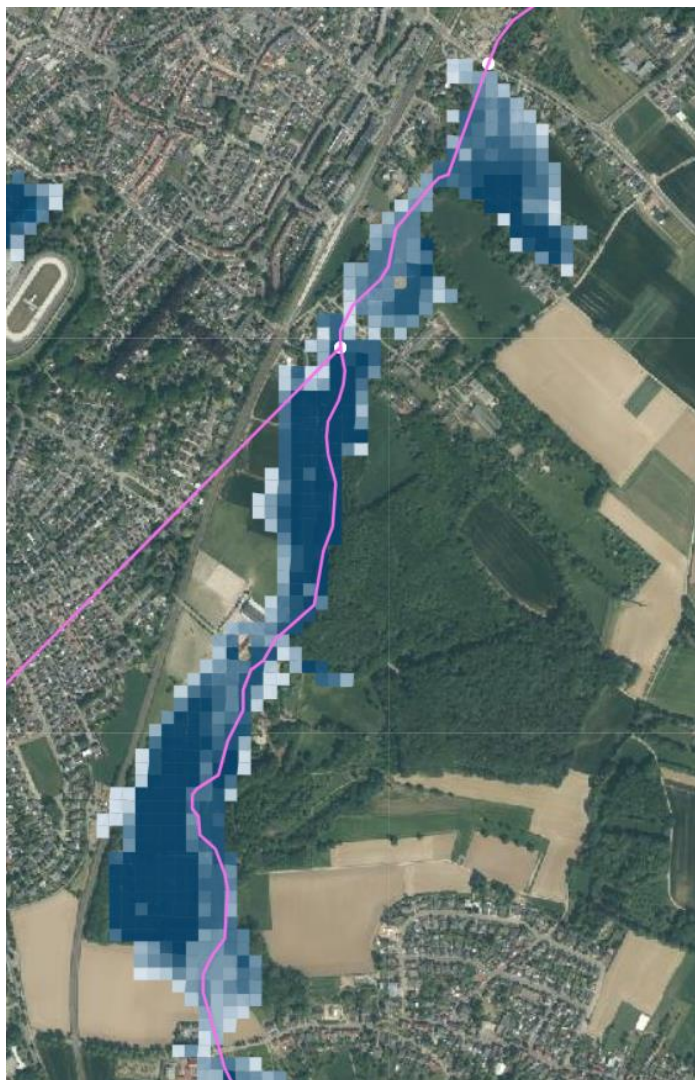
DEELGEBIED RONDOM STORT DANIKEN



HYDROLOGIE JULI 2021

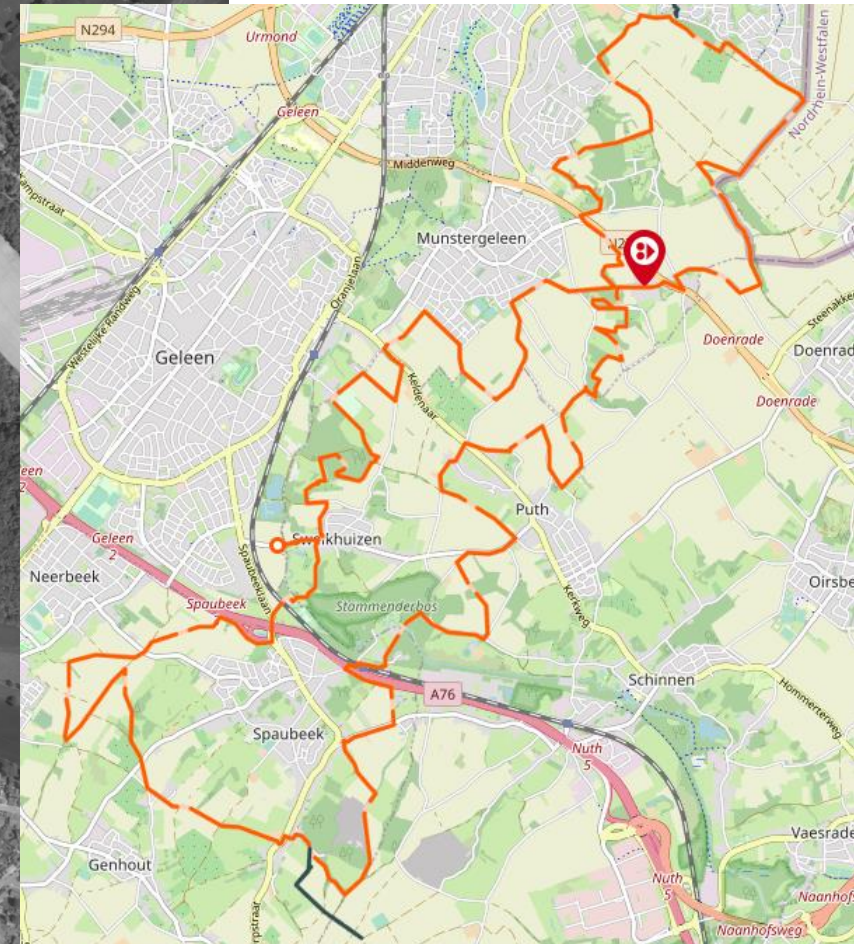


HYDROLOGIE T=100



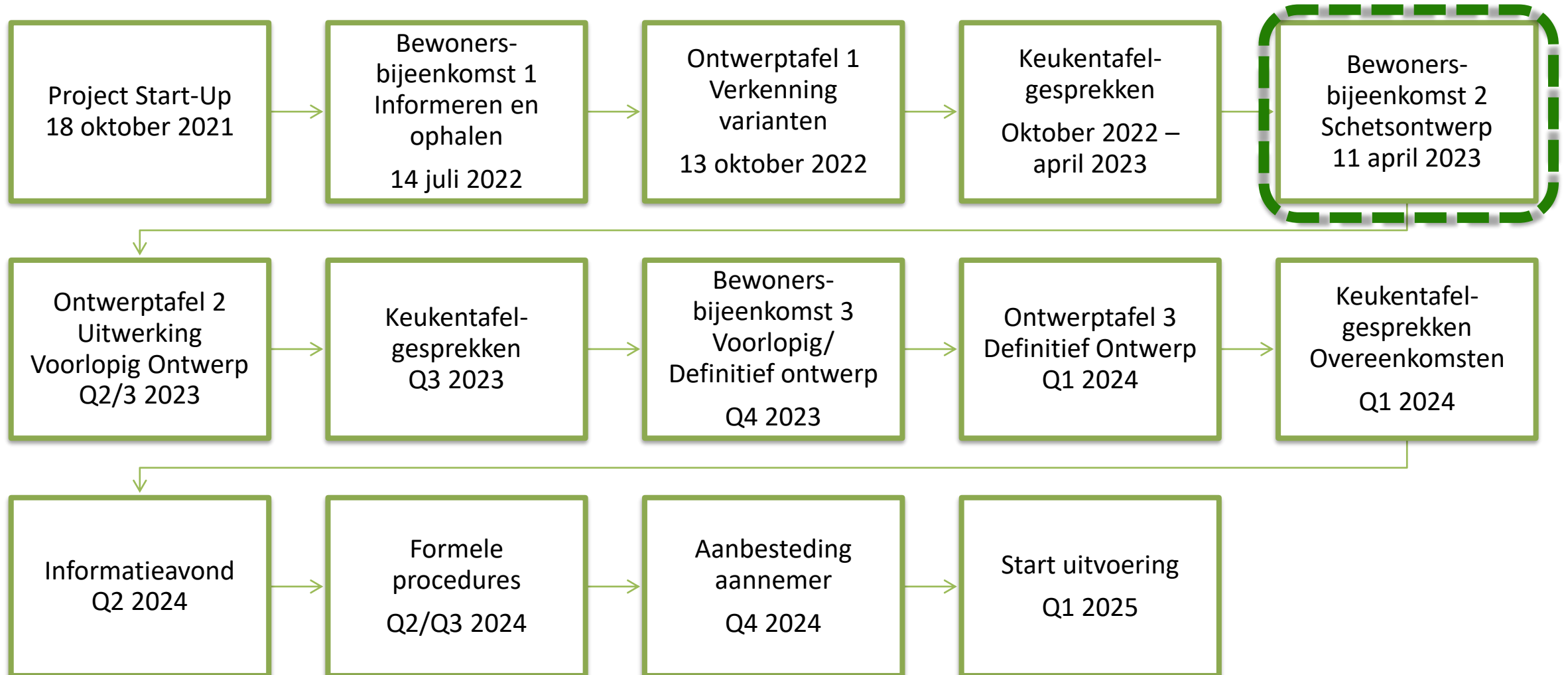
ROUTES

- Rood fietsen (en wandelen)
- Geel wandelen
- Wandelen en paardrijden gecombineerd
- Geen MTB langs de beek



VERVOLG PROJECTPROCES

PROJECTPROCES



BEDANKT VOOR UW AANDACHT