

An aerial photograph showing a residential area with a river, trees, and buildings. The river flows through the center, surrounded by dense trees. To the right, there are several buildings, including a large one with a corrugated metal roof and a smaller one with a red roof. A parking lot with several cars is visible. The background shows a town and rolling hills under a clear sky.

# BEWONERSBIJEENKOMST HERINRICHTING GELEENBEEK DANIKEN 14 JULI 2022

---

# WELKOMSTWOORD

HERINRICHTING GELEENBEEK DANIKEN

# AGENDA

- 19:35u Toelichting gebiedsontwikkeling Corio Glana en project Herinrichting Geleenbeek Daniken
- 19:45u Toelichting omgevingsparticipatie en werksessie
- 19:50u Werksessie in groepen
- 20:50u Pauze
- 21:00u Terugkoppeling werksessies
- 21:15u Vervolg project
- 21:20u Vragenronde
- 21:30u Afsluiting



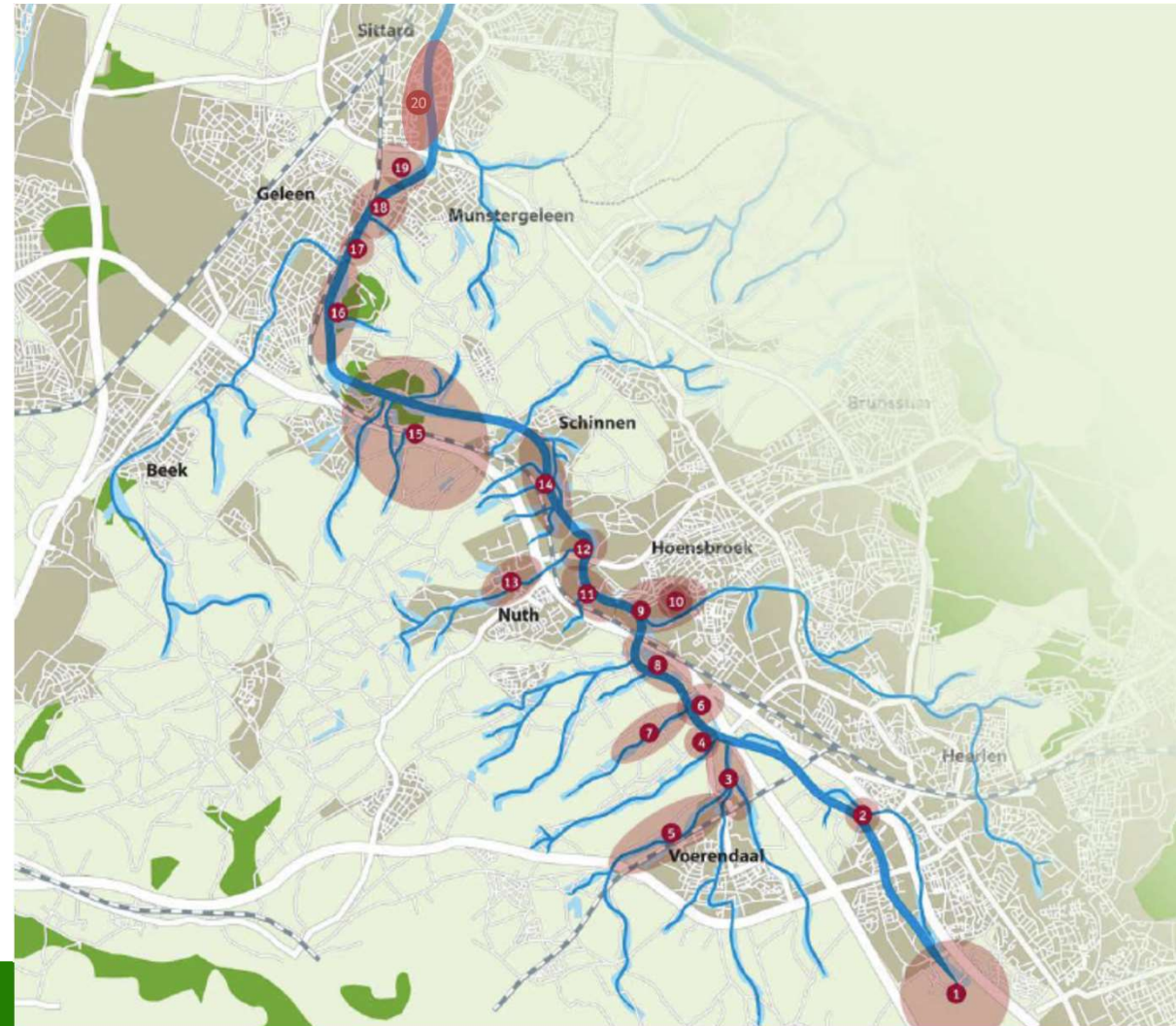
---

# GEBIEDSONTWIKKELING CORIO GLANA EN PROJECT HERINRICHTING GELEENBEEK DANIKEN

HERINRICHTING GELEENBEEK DANIKEN

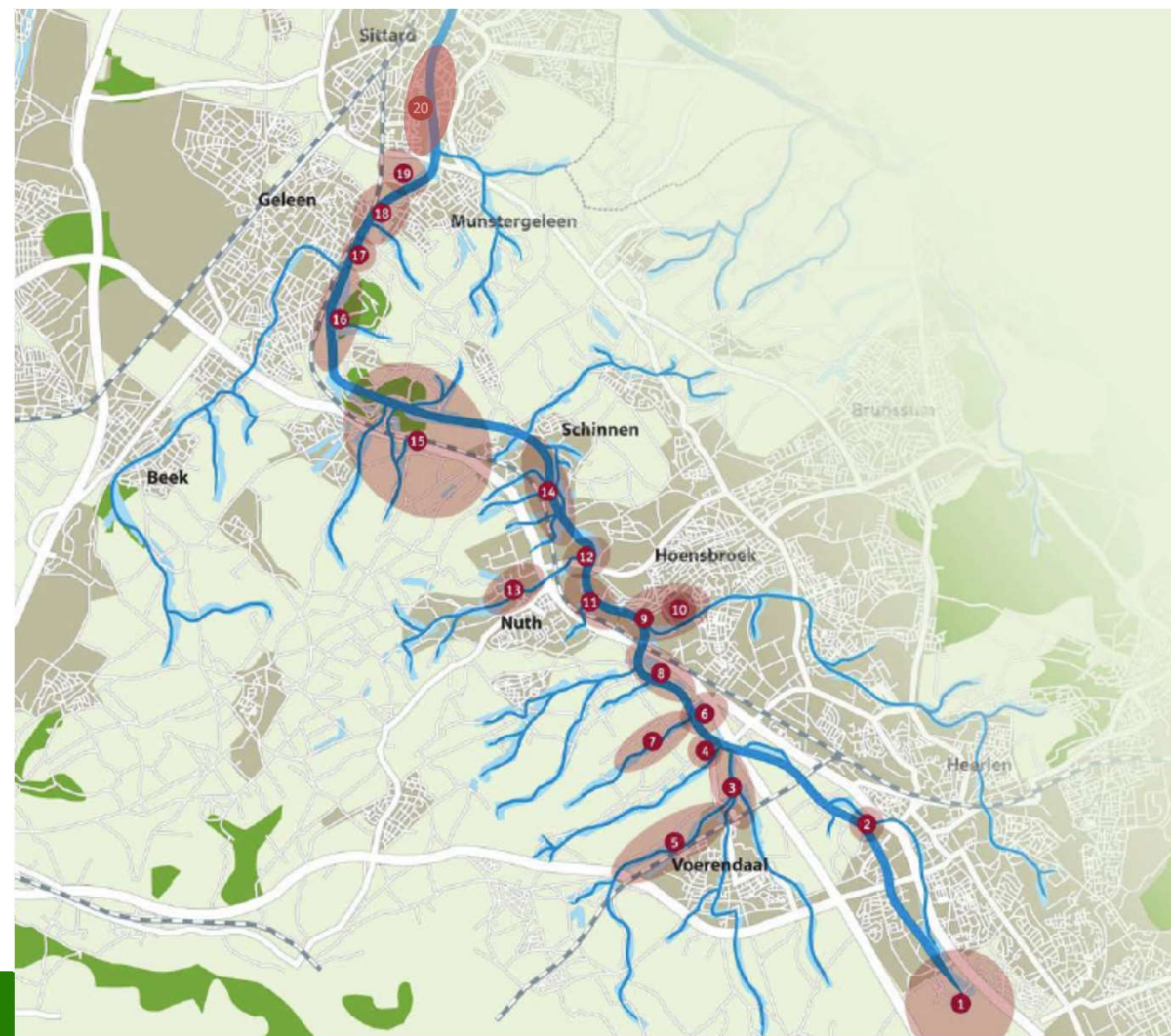
# PROJECT CORIO GLANA

De integrale ontwikkeling van het dal van de Geleenbeek van Heerlen tot en met Sittard.



## REEDS GEREALISEERD

Brongebied Imstenrade	1
Ontwikkeling omgeving Terlinden/ Brommelen	8
Ontwikkeling Stadsmoeras en Geleenbeek (Hoensbroek)	9, 10, 12
Ontwikkeling dal van de Platsbeek	13
Ontwikkeling beekdal Muldersplas / Kathagerbroek	14
Ontwikkeling Geleenbeekdal van kasteel Terborg tot Sint Jansgeleen	15
Ontwikkeling Absbroekbos	18
Beekdalen Geleen deel 1	19
Stadspark Sittard	20A



# HIGHLIGHT 18



# HIGHLIGHT 20

- Fase A  
Middenweg- Agricolastraat  
(uitgevoerd)
- Fase B  
Agricolastraat-Voorstad  
(planvorming)



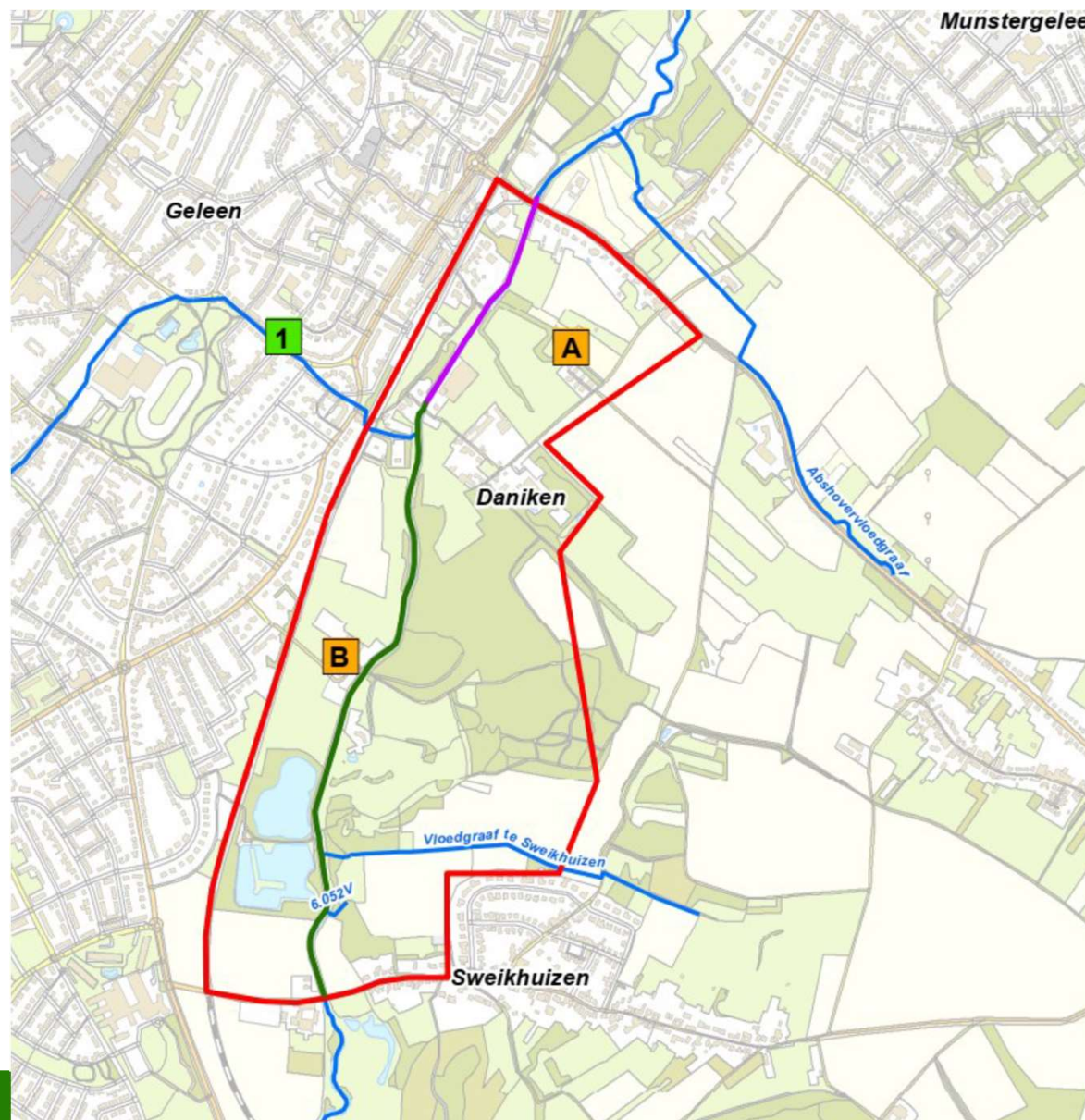
**ViForis**  
RUIMTE VOOR BUITENLEVEN





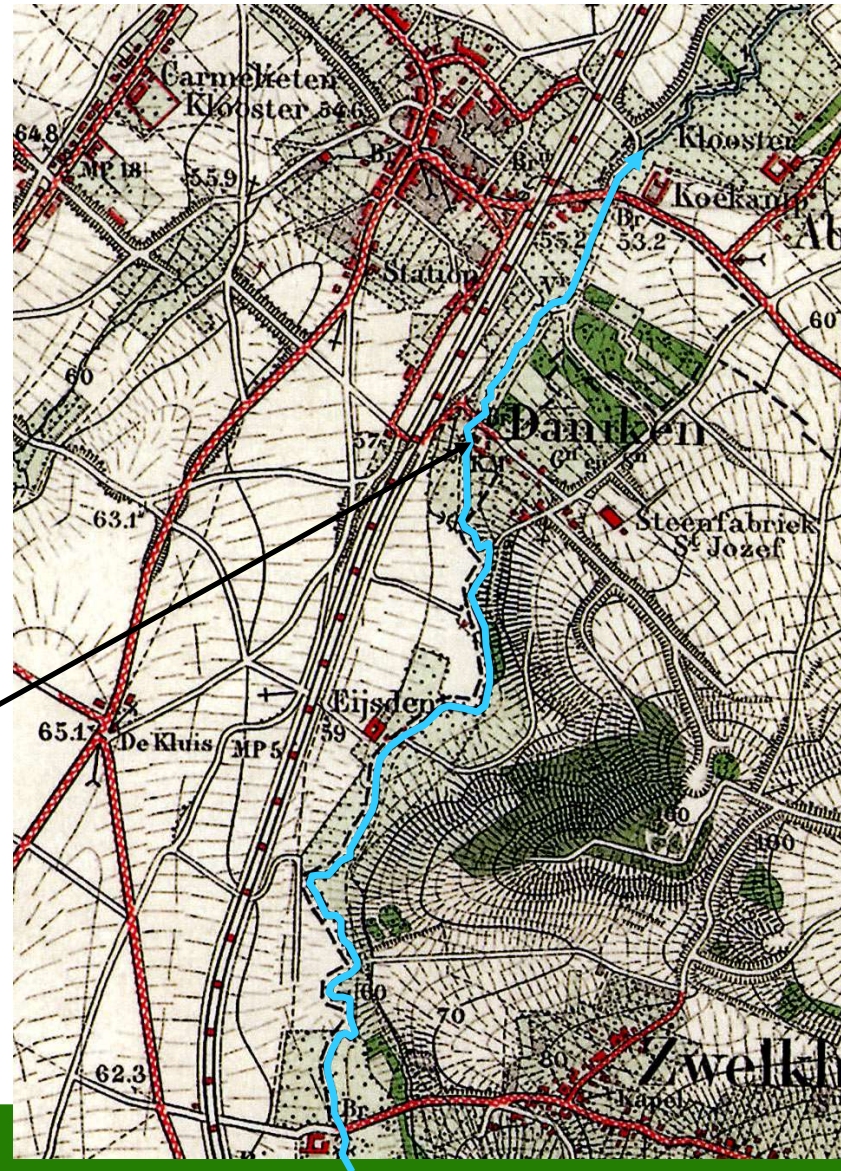
# HIGHLIGHT 16 EN 17 PROJECT HERINRICHTING GELEENBEEK DANIKEN

- Filmpje



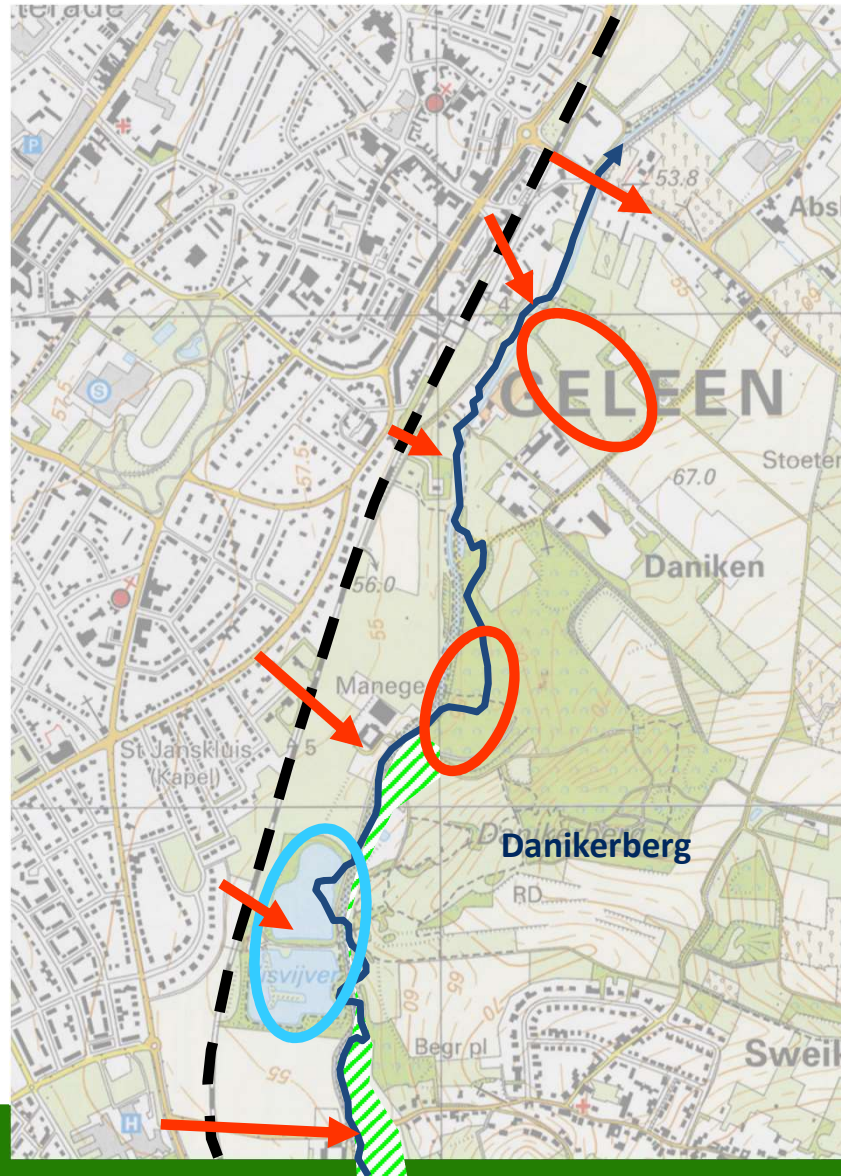
## HISTORISCHE SITUATIE

- Slingerende beekloop
- Boomgaarden
- Boerderijen
- Watermolen met molentak



## HUDIDIGE SITUATIE

- Genormaliseerde beek
- Open dal
- (Vis)vijvers
- Vuilstorten
- Kwelsituaties
- Hellingbos
- Toegankelijkheid



## PROJECTDOELEN

- Wateroverlast beperken
- Beekdal benutten
- Natuurlijker inrichten
- Vismigratie
- Schoon water en natuurherstel
- Recreatie
- Vervuiling door rioolstelsel verminderen
- Duurzaamheidsambities WL en S-G

**“Hoe creëren we ruimte voor de beek?”**

# OPGAVE HOOGWATERVEILIGHEID



**ViForis**  
RUIJTE VOOR BUITENLEVEN

HERINRICHTING GELEENBEEK DANIKEN

# OPGAVE HOOGWATERVEILIGHEID

- T=10



# OPGAVE HOOGWATERVEILIGHEID

- T=100

+/- 0,80m

+/- 1,10m

+/- 0,50m



---

# OMGEVINGSPARTICIPATIE EN WERKSESSIE



# OMGEVINGSPARTICIPATIE

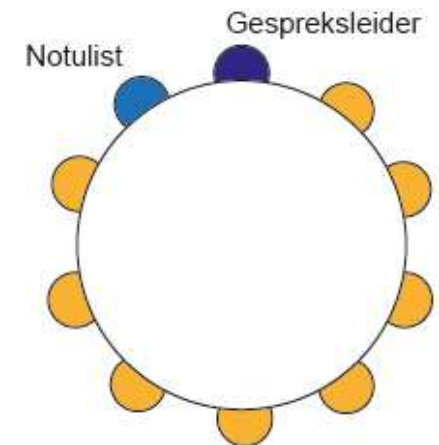


# WERKSESSIE

“Hoe creëren we ruimte voor de beek?”

Werkgroepen (6 tot 8 personen)

- Voorstelronde 5 minuten (naam, relatie met project, belangrijkste thema)
- Thema's bespreken 45 minuten
- Samenvatting 10 minuten (Toestemming foto's maken)



## THEMA'S



Landschap en natuur



Recreatie



Duurzaamheid en klimaat

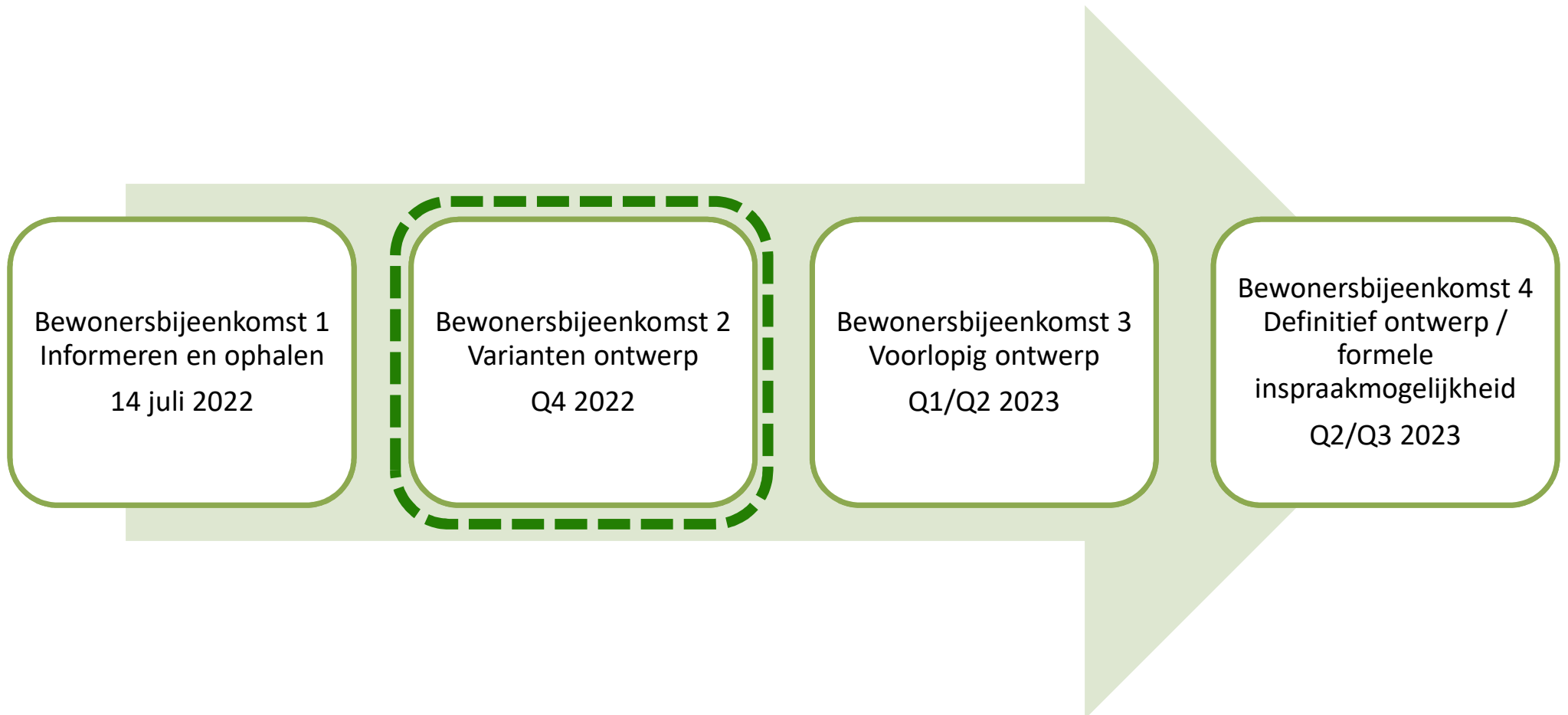


Cultuurhistorie

---

# VERVOLG PROJECT HERINRICHTING GELEENBEEK DANIKEN

# OMGEVINGSPARTICIPATIE



**BEDANKT VOOR UW AANDACHT**