

Inwonersbijeenkomst Einighausen

23-11-2022



waterschap
 limburg



Gemeente
Sittard-Geleen
Born

Doel van de avond

- Delen van problematiek en toetsen aan ervaring van inwoners.
- Toelichten van werkzaamheden sinds de kennisgeving in mei.
- Gezamenlijk bekijken welke maatregelen er mogelijk zijn.
- Het plan van aanpak voor de komende tijd bespreken.
- Uitleg effect en werking van eerder genomen maatregelen door de gemeente.

Welkom!



Waterschap Limburg en gemeente Sittard-Geleen gaan samen met de omgeving maatregelen treffen ter vermindering van de Wateroverlast in Einighausen.

Programma van vanavond

19:00 - Opening door Bestuurder Josette van Wersch en Projectleider Eric Lusthuis

19:10 - Toelichting Projectaanpak en programma Water in Balans

19:15 - Doornemen en bespreken huidige situatie

- Bespreken van mogelijke maatregelen

19:40 – Pauze (Koffie – Vlaai)

19: 55 - Terugblik getroffen maatregelen en werking riolering

20:05 - Acties voor de komende tijd doornemen

20:15 – 21:15 Informatiemarkt

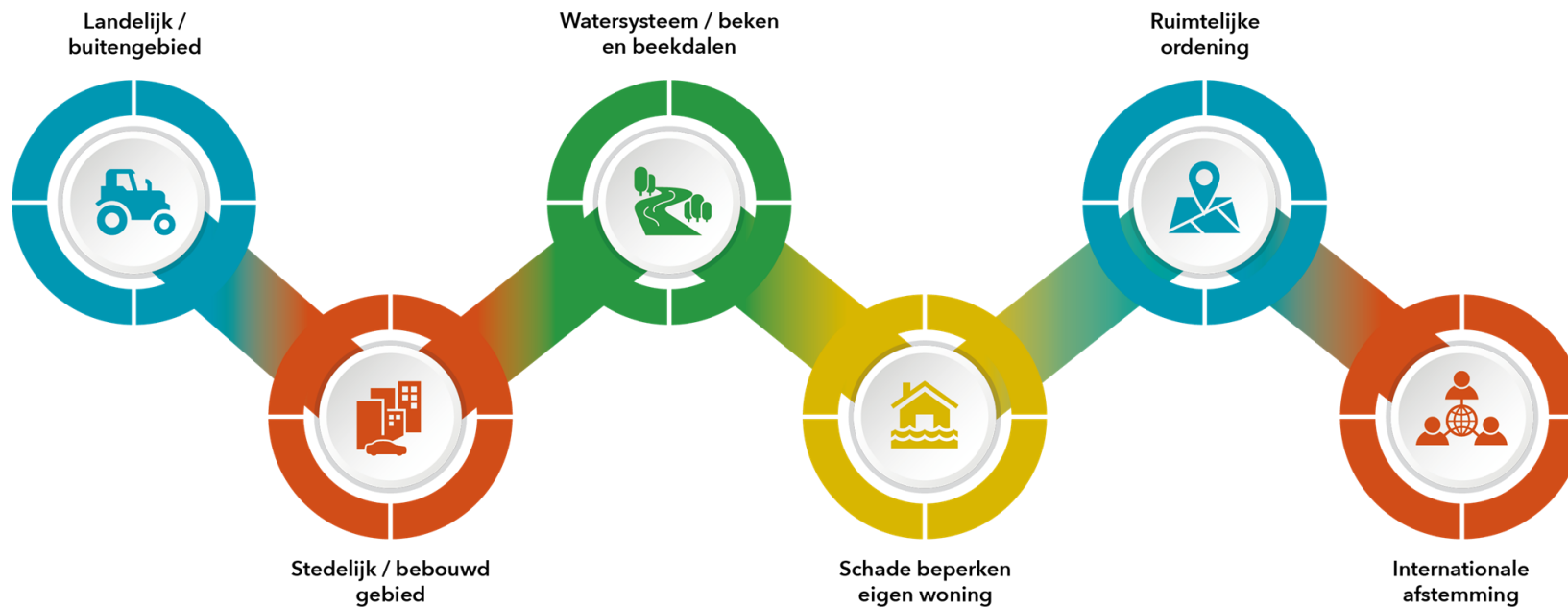
1. Toelichting Projectaanpak en programma Water in Balans

Achtergrond en overlast



Programma Water in Balans

- Klimaatadaptatie programma vanuit het Waterschap
- Vanuit provinciale normering, maar iedereen is nodig!
- Waterschap en gemeente kartrekker van gebiedsprojecten.



Verkenning en omgevingsproces wateroverlast Einighausen

- **Wat is een verkenning?**
- Het samen met de bewoners en betrokken partijen bekijken wat het knelpunt is en de mogelijke oplossingen bedenken en onderzoeken.
- **Wat is er al gebeurd?**
- Kennisgeving in Mei. Startpunt participatie.
- Gesprek op kansrijke locaties gevoerd. Inventarisatie problematiek & haalbaarheid
Input voor techniek (maakbaar, betaalbaar)
- Intentieverklaring tussen Gemeente Sittard-Geleen en Waterschap Limburg ondertekend.
- Projectmodel en berekeningen van huidige situatie gemaakt.

WIE DOET WAT?

ALS HET GAAT OM WATEROVERLAST?

PROVINCIE LIMBURG

Stelt normen voor waterveiligheid in Limburg en stelt beleid op voor klimaat en water



RIJKSWATERSTAAT (RWS)

Beheert grotere wateren zoals de zee en rivieren (de Maas)



WATERSCHAP LIMBURG (WL)

Verantwoordelijk voor regionale wateren zoals beken, WL-kanalen en afstromend water >750m³ (het regionale watersysteem)



WATERLEIDING MAATSCHAPPIJ LIMBURG (WML)

Producent/leverancier van leidingwater



WATERSCHAPSBEDRIJF LIMBURG (WBL)

Zuivering afvalwater



GEMEENTE

Grondwater in stedelijk gebied en afvoer van afvalwater en overtollig regenwater in bebouwd gebied en stelt beleid op voor klimaat en water in de gemeente

2. Doornemen en bespreken huidige situatie en mogelijke maatregelen

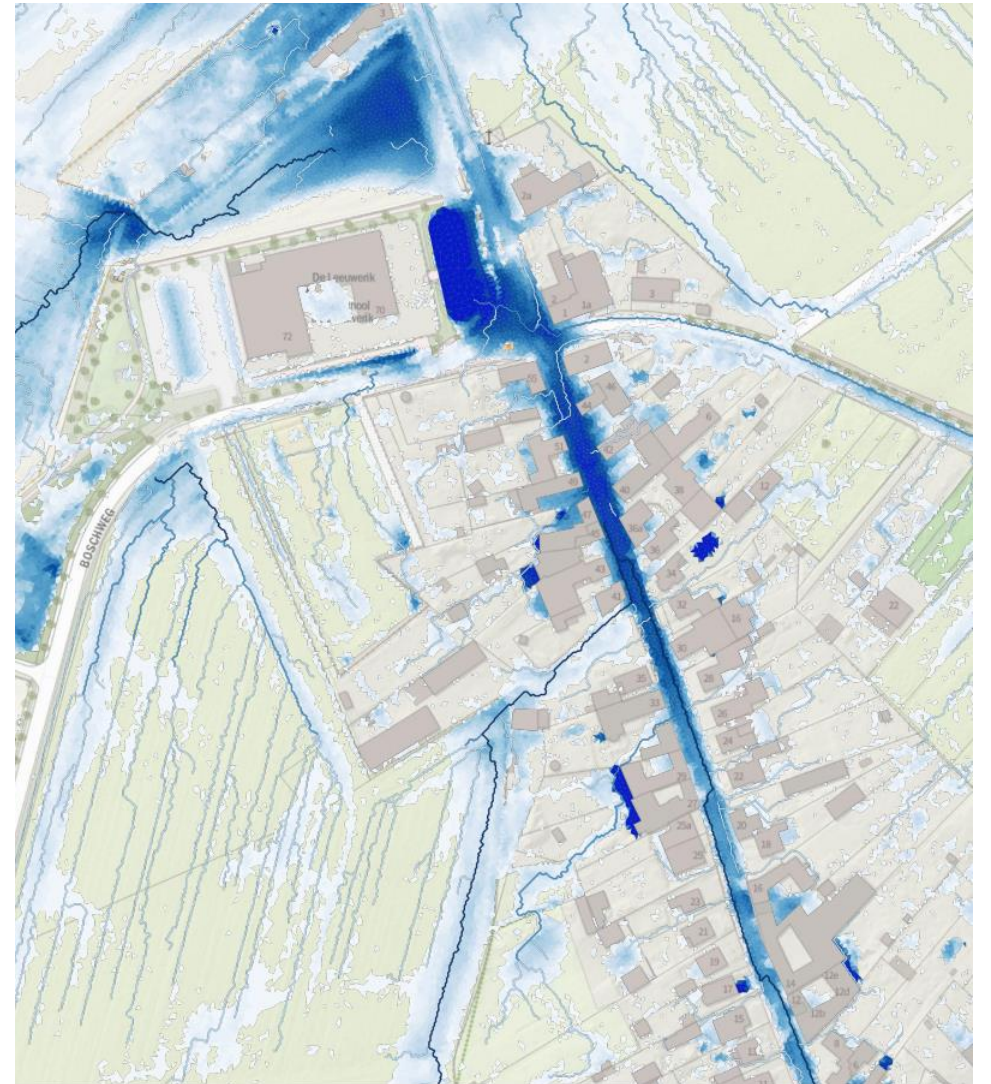
Wat hebben we gedaan?

- De effecten van een extreme bui in beeld gebracht
- Resultaten getoetst bij dorpsraad en enkele bewoners
- Bepaald welke panden mogelijk wateroverlast hebben
- Gekeken waar het water vandaan komt
- Gekeken naar mogelijke oplossingen
- Nog niet gedaan:
 - Oplossing gekozen
 - Maakbaarheid en financiële haalbaarheid getoetst
 - Lokaal ingezoomd

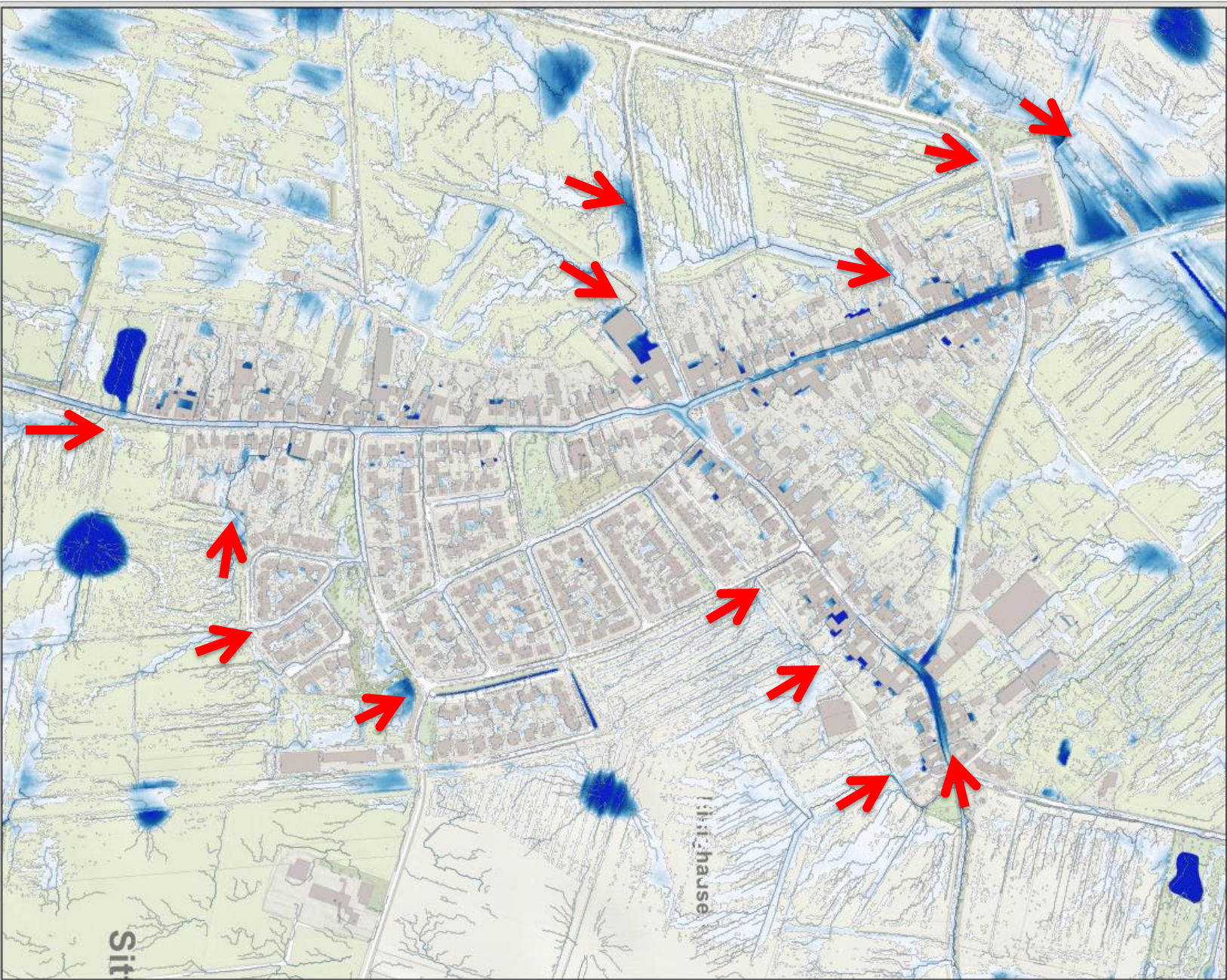


De extreme bui van 61 mm in 2 uur tijd

- Onze uitgangspunten
- Berekening met hydrologisch model
- Controle aan de praktijk
- Conclusies



Hydrologisch overall beeld



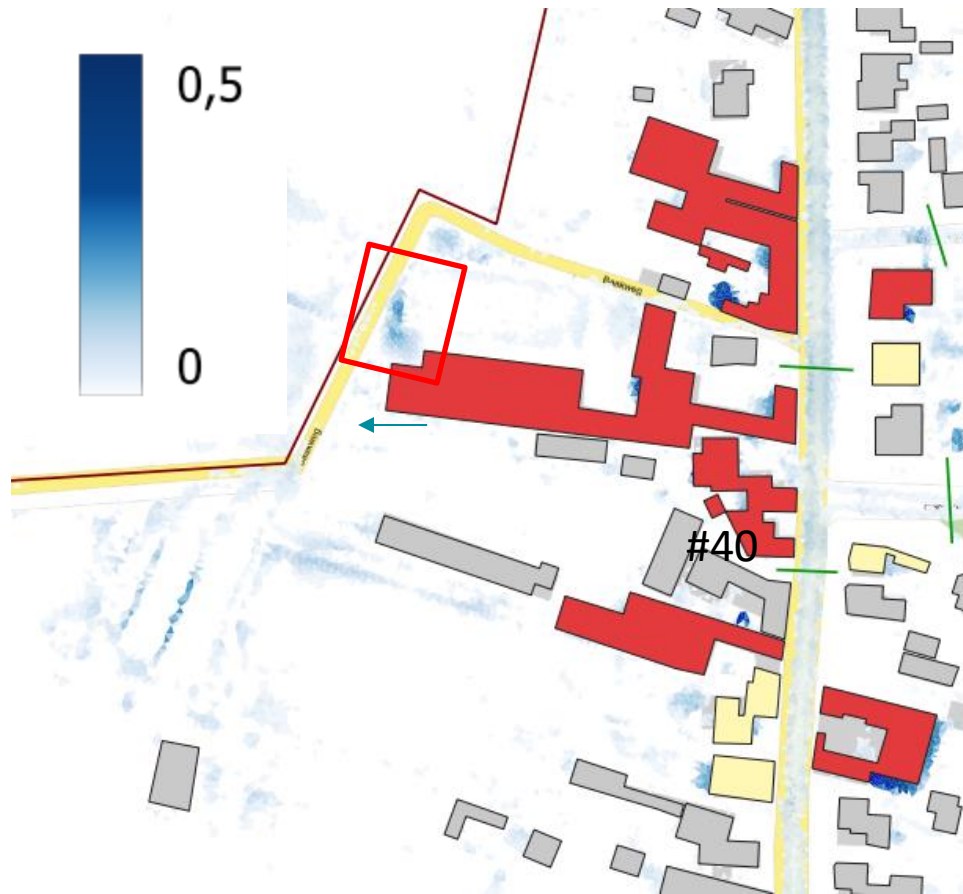
Legenda
Berekende waterdiepte [m]
0,5
0

Stroombanen (Klasse):
3
4
4-7

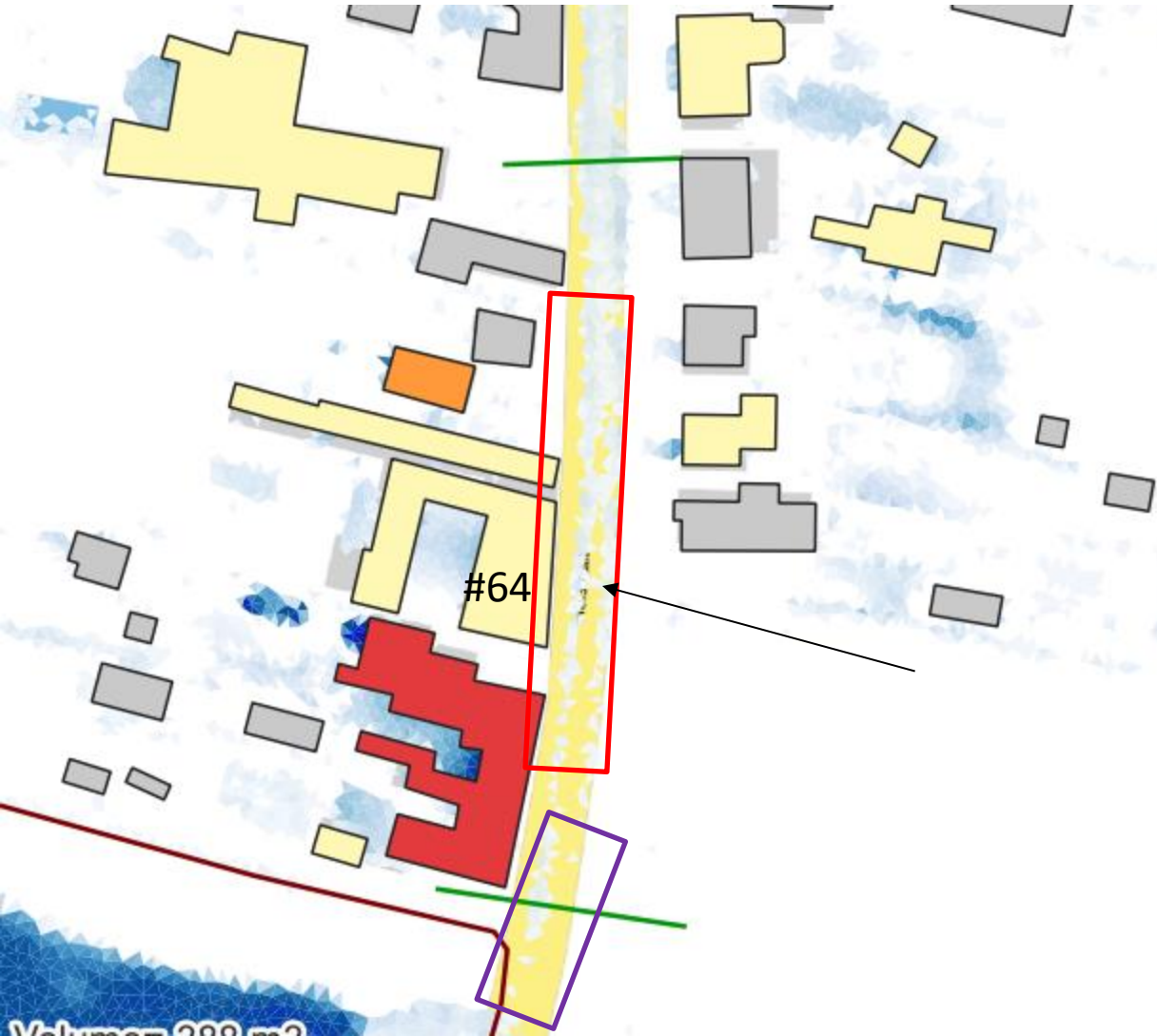
0 100 200 m



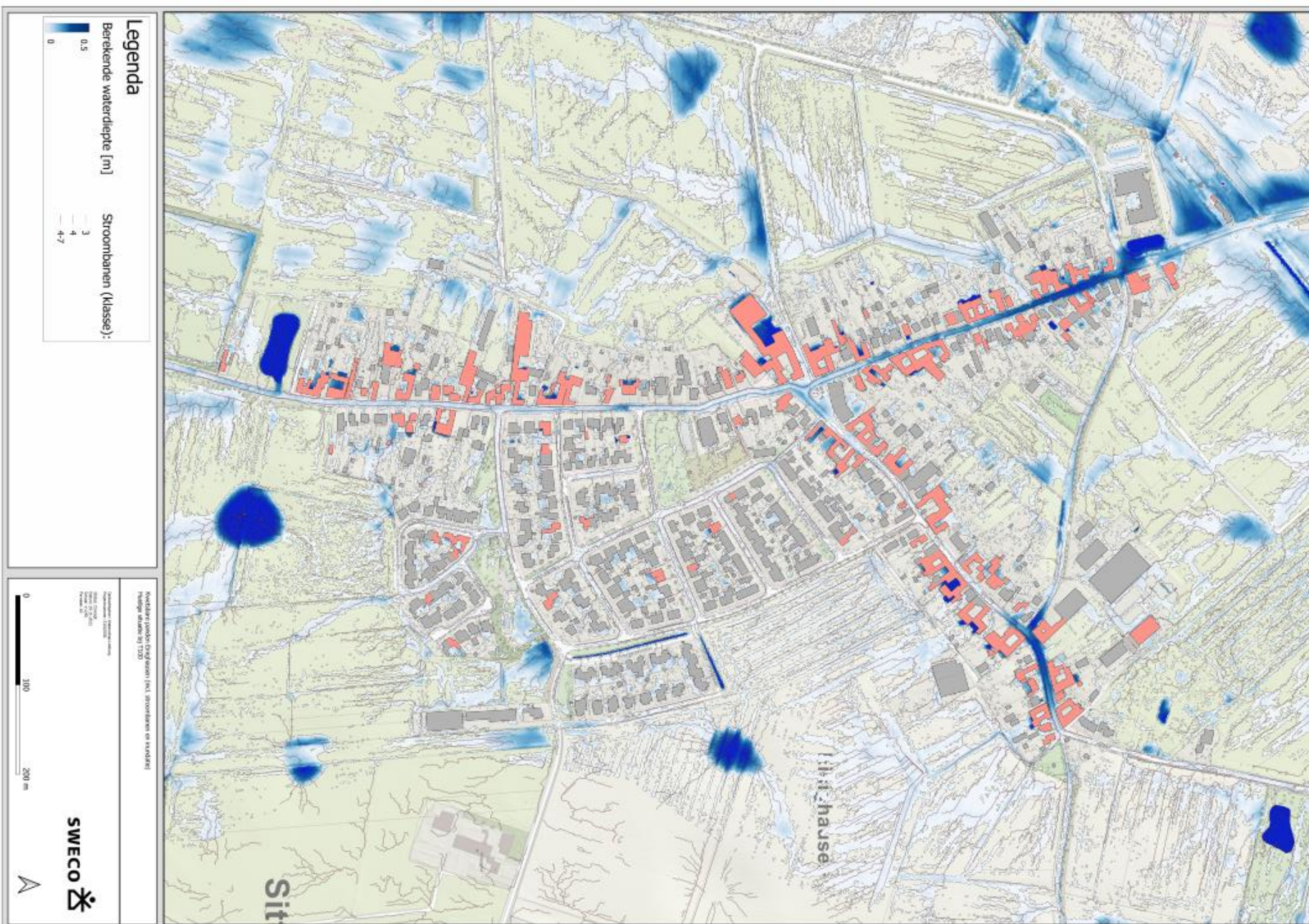
Toets, bijv. Heistraat 40



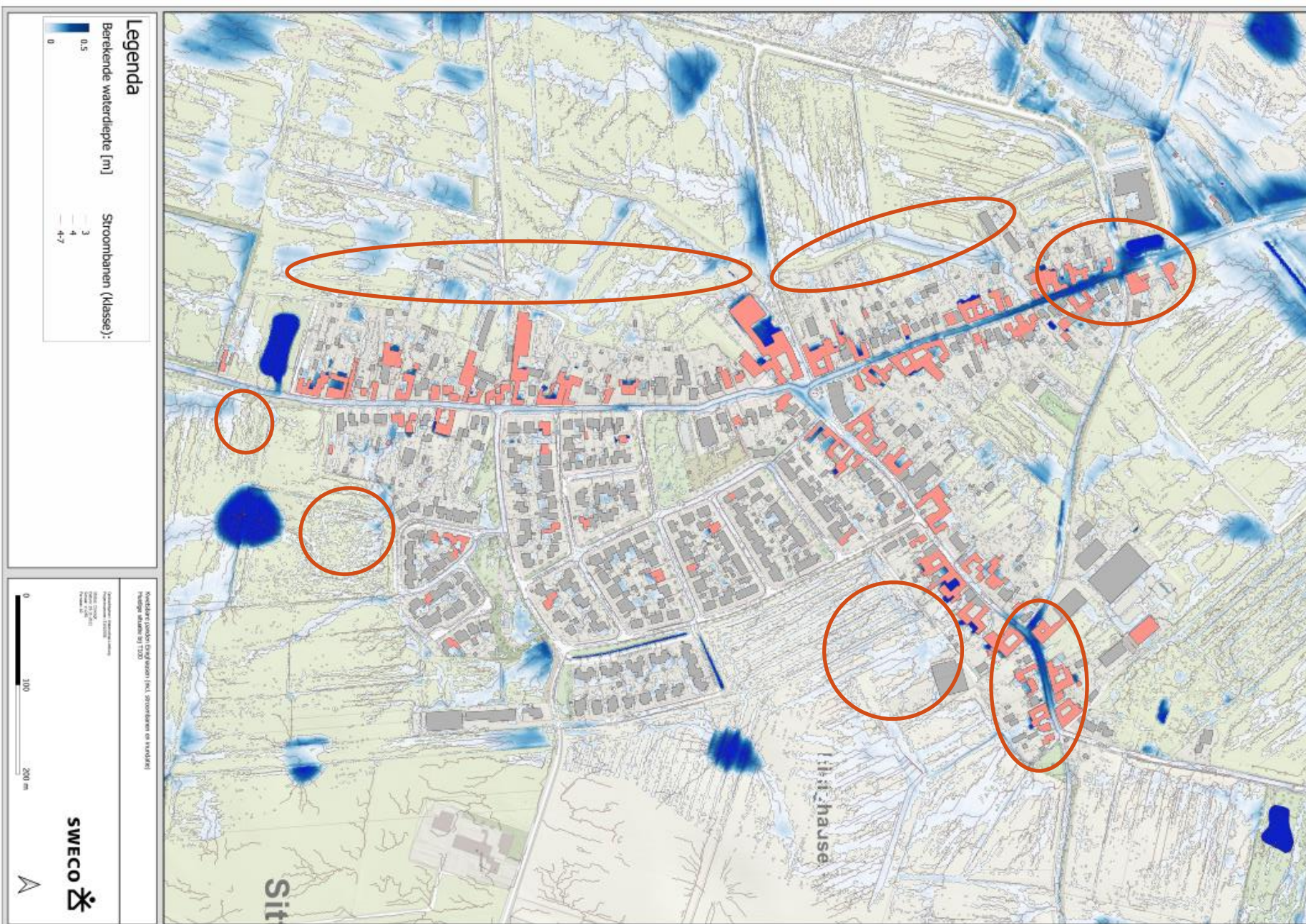
Heistraat 64 vanuit 53



Welke panden hebben mogelijk wateroverlast bij T100?

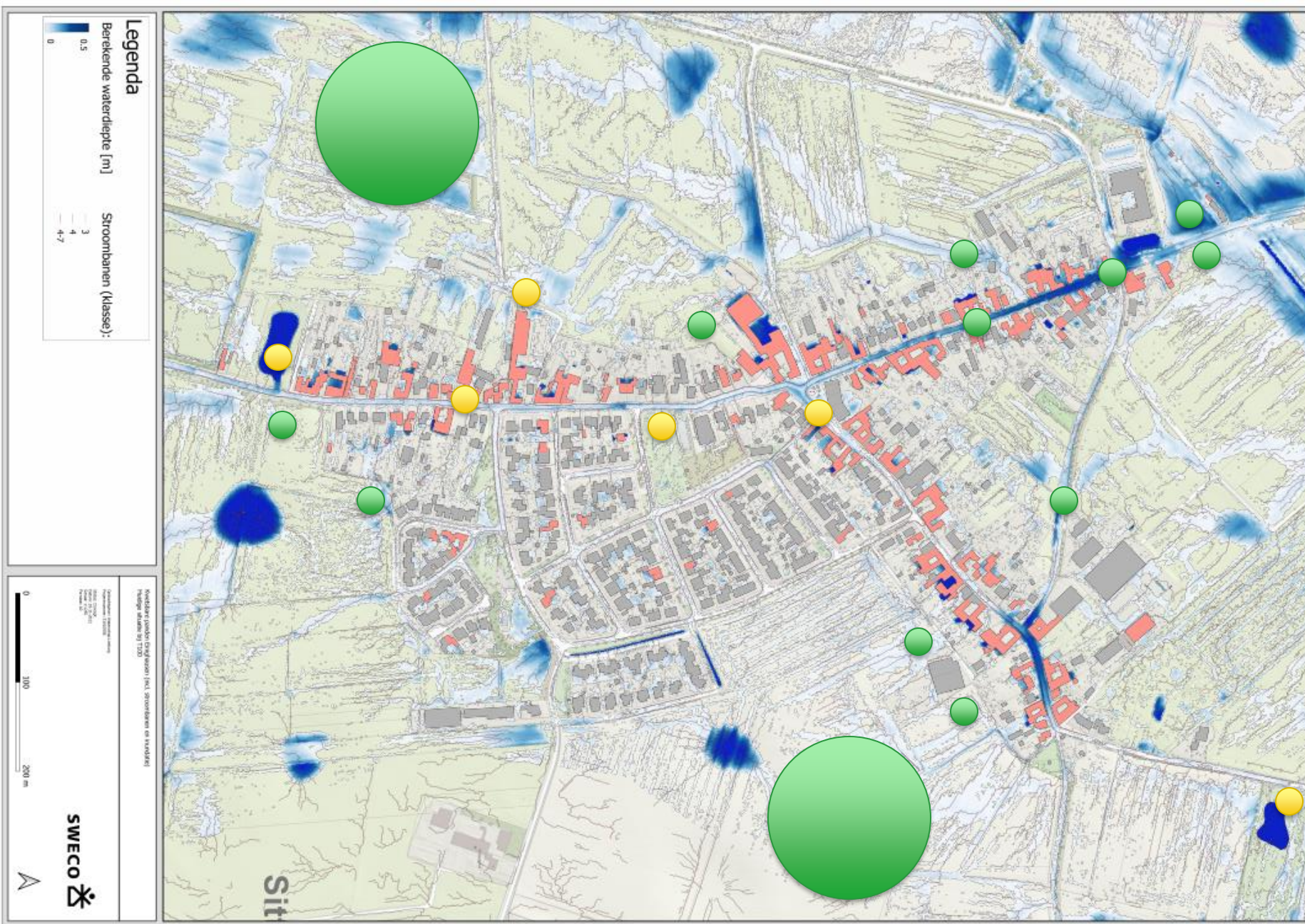


Wat zijn de oorzaken?



Conclusie analyse

- Op diverse plaatsen komen grote stroombanen Einighausen binnen
- Maar ook veel water vanuit grote tuinen en agrarische percelen
- Twee laagtes: Brandstraat en Stroetlingweg/Everstraat



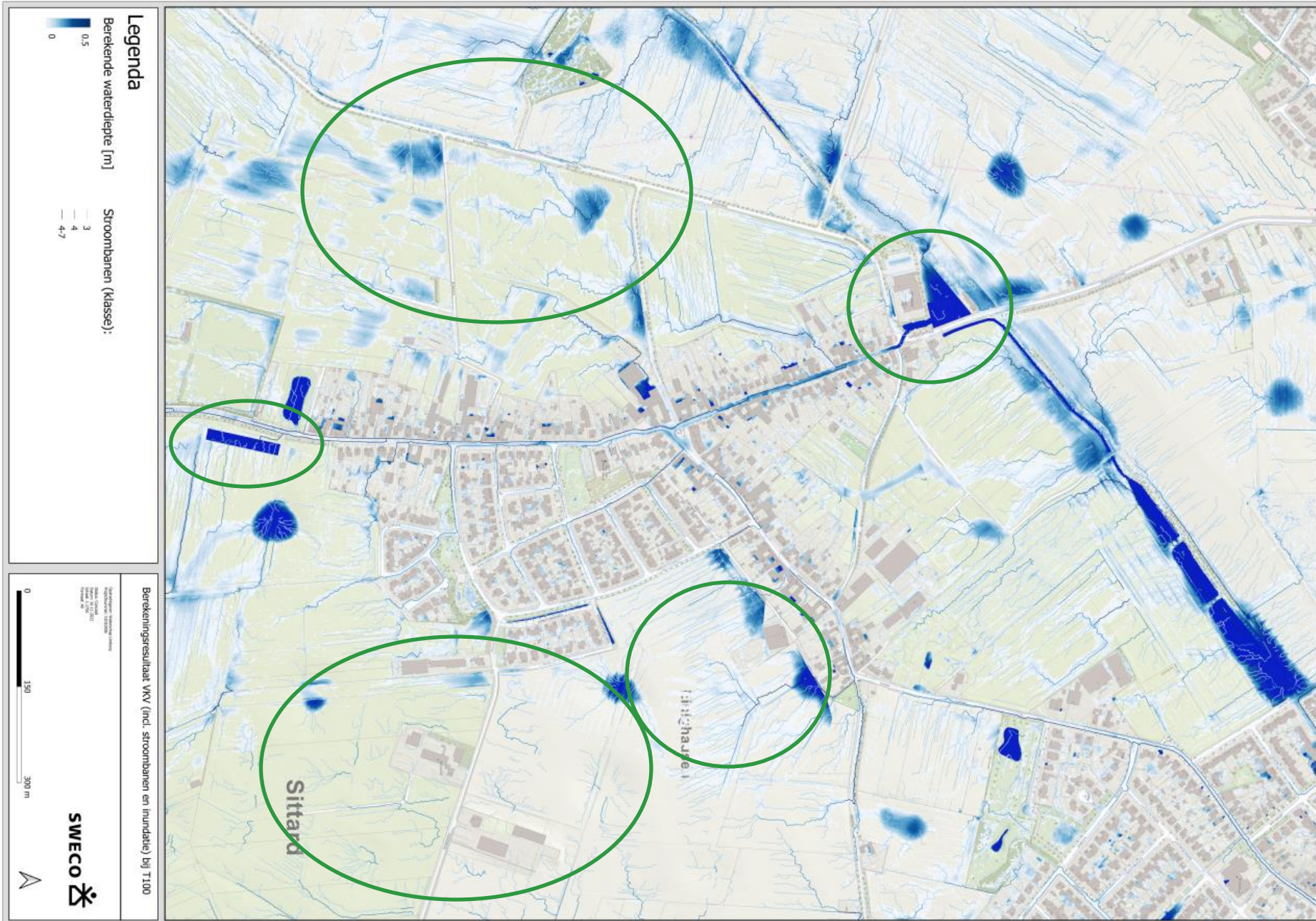
Wat zijn mogelijke oplossingen?

- = gemeente
- = nieuwe ideeën
- = lokale maatregelen

Mogelijke aanpak wateroverlast

- Inzetten op drie mogelijke oplossingsrichtingen
 - Water **afvoeren** (Slond)
 - Water **vasthouden** bovenstrooms (10 mm en knop 1, buffers)
 - Extra buffer om overlast in Limbricht voorkomen
 - **Beschermen** eigen woning (subsidieregeling en advies via Gemeente)
- Mix van grote en kleine maatregelen
- Daarom samen probleem oplossen

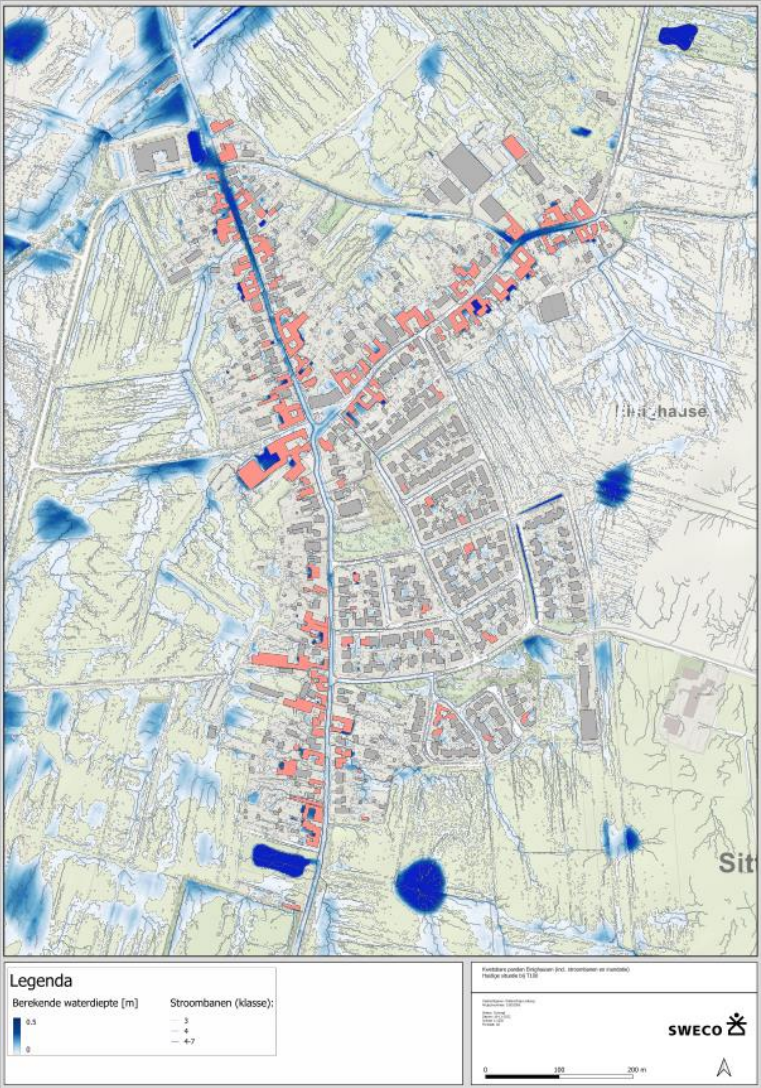
Oplossing ligt in combinatie



Vragen straks aan
tafel:

← Herkent u dit?

Lokaal inzoomen
oplossingen →

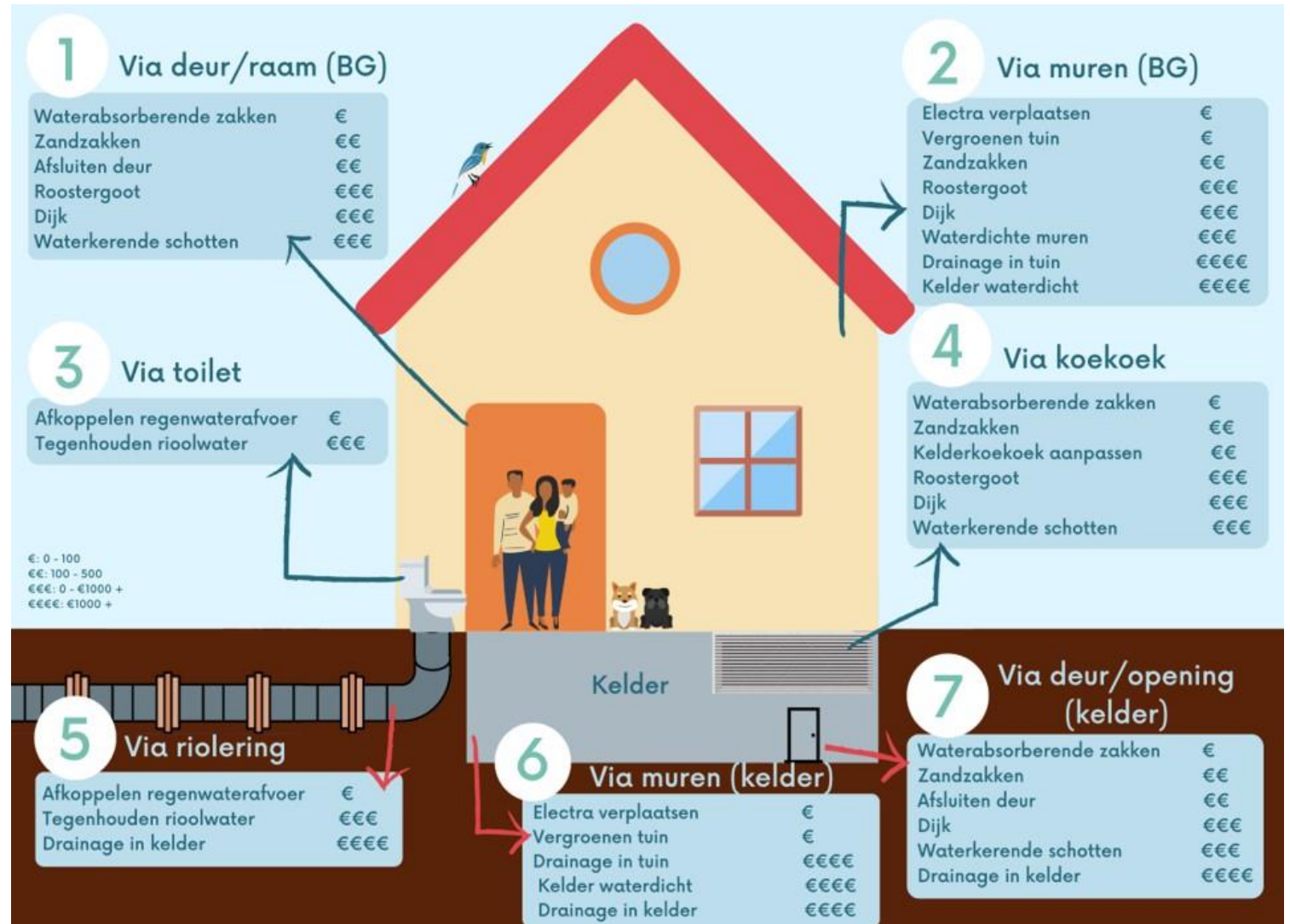


3. Beschermen eigen woning

<https://www.waterschaplimburg.nl/uwbuurt/landingspagina/schade-beperken/>

www.wachtnietopwater.nl

www.waterklaar.nl



Beschermen eigen woning

- Geeft mogelijkheid om lokale overlast of overlast bij uitzonderlijke gebeurtenissen tegen te gaan.
- Subsidie beschikbaar via gemeente
- Diverse mogelijkheden (Boekje en volgende slide)
 - Schotten, keermuurtje, afvoer etc.
- Wat betekent het beschermen van je eigen woning?

Pauze



4. Terugblik getroffen maatregelen en werking riolering



Voorstellen

Mike Ummels
Jan Heffels
Ruud Weijers



Situatie

- Wateroverlast 2004
 - Bui van 39 mm
- Wateroverlast 2010
 - Bui van ca. 40 mm
- Wateroverlast 2014
 - Bui van ca. 32 mm
- Wateroverlast 2022
 - Bui van ca. 20 – 25 mm (in ca. een uur)





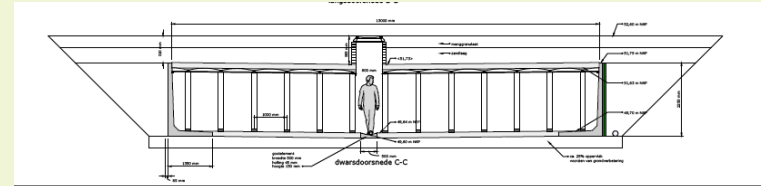
Uitleg riolering

- Afvoer naar Limbricht overloop via Slond
- Einighausen 17,5 ha
- Gebied brandstraat ligt in een zak ca. 0,4 meter
- Gemeentelijke taak ontwerp bui T=2 (19,8 mm)
- Vanuit beleidsplan bij wateroverlast T=5 (29,4 mm in een uur)
- Bui mei 2022 had herhalingstijd T=10 (ongeveer)
- Wateroverlast is niet te voorkomen, afvoer/berging riool is begrenst



Gemeentelijke maatregelen

- Riolaanpassingen Heistraat 2021 (apart regenwaterriool, ondergrondse en bovengrondse berging).
- 1 ha afgekoppeld (6%)
- Berging 80 mm
- Riolaanpassingen Everstraat 2023 (apart regenwaterriool naar Limbricht)
- 0,5 ha afgekoppeld (3%)
- 60 woningen voorzien afgekoppeld





Actie Wateroverlast

- Wateroverlast incidentenplan 2019
- 60 Huisbezoeken (10 Einighausen)
- Advies eigen maatregelen
- Kleine aanpassingen



Nieuw beleidsplan Water- en klimaatadaptatie

- In januari 2022 vastgesteld
- Ambitie: in 2050 klimaatbestendig ingericht
- Handelen met oog op klimaatverandering:
 - In eigen projecten
 - Vooral inzetten op minder verharding & meer groen
 - Betrekken inwoners & bedrijven
- Stimuleren
 - Tweetal subsidieregelingen





Subsidieregelingen

Afkoppelen hemelwater

[Subsidie afkoppelen regenwater - Gemeente Sittard-Geleen](#)

- € 10/m² of € 20/m² afkoppelen

Maatregelen Klimaatadaptatie

[Subsidies klimaatadaptatie - Gemeente Sittard-Geleen](#)

- Groene daken & groengevels (50% tot € 25.000)
- Waterkerende constructie (50% tot € 3.000)



Hoe





Hoe





Hoe





Maatregelen die schade beperken

- Waterkerende constructie
- Afvoeren met terugslagklep/pomp
- Koekoek opmetselen
- Dichtzetten laag gelegen schrobputjes
- Ontlastput
- Goede ontluchting



5. Acties voor de komende tijd doornemen

Wat kunt u de komende tijd verwachten?

- Wij gaan verder met gesprekken met agrariërs, overheden en omwonenden om maatregelen verder uit te werken en haalbaarheid te bepalen
- Maken vervolgonwerpen en berekeningen
- In voorjaar is de VKV af en zullen we dat presenteren op een nieuwe inwonersavond
- Op verzoek in gesprek over maatregelen eigen woning en subsidie

Uitleg informatiemarkt

- We willen zo graag aan tafel met u in gesprek over uw ideeën en om uw vragen te beantwoorden.
- Voorstellen vakspecialisten. (Gemeente, adviseur riolering en zelfbeschermende maatregelen, techniek, inspraak)

Bedankt! Vragen?