

# *Water in Balans*



Publieksbijeenkomst 11 juni  
Voorstel oplossingsrichting wateroverlast  
Oirsbeek - Amstenrade



waterschap  
limburg



provincie limburg



Natuurmonumenten



Stichting  
het Limburgs  
Landschap



# Inhoud

- Welkomstwoord door gespreksleider *Fabienne Nijsten*
- *Wethouder Jeannette Quadvlieg*
- Intentieverklaring en weg naar samenwerkingsovereenkomst *door Josette Van Wersch*
- Actualiteit wateroverlast
- Stand van zaken vier knoppen
- Uitleg platform Met Elkaar en afsluiting *door Marlie Berghs*
- Interactieve (thema)tafels met vragen voor bewoners

# *Water in Balans*



Wethouder  
Jeannette Quadvlieg



waterschap  
limburg



*Gemeente Schinnen*

provincie limburg



Natuurmonumenten



Stichting  
het Limburgs  
Landschap



iltb

*Anders Durven Doen*

# *Water in Balans*

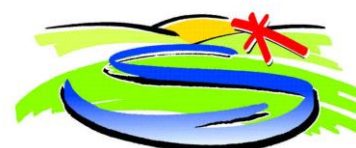


Van intentieverklaring naar  
samenwerkingsovereenkomst Oirsbeek

Josette Van Wersch



waterschap  
limburg



Gemeente Schinnen

provincie limburg



Natuurmonumenten



Stichting  
het Limburgs  
Landschap



iltb

Anders Durven Doen

# Intentieverklaring 8 februari 2018



## Doelstelling

- vóór 2030 bescherming stedelijk gebied tegen wateroverlast minimaal 1x 25 jaar

## Hiervoor dient:

- 25 % publieke en private verharding afgekoppeld van watersysteem (waterberging bebouwd gebied) vóór 2030
- vóór 2030 circa 10 mm extra waterberging in het landelijk gebied
- vóór 2025 11.000 m<sup>3</sup> berging realiseren in watersysteem

Haalbaarheid, maatwerk en betaalbaarheid is het uitgangspunt

# Ondertekening intentieverklaring



# Van intentie naar samenwerkingsovereenkomst

## Concrete uitwerking van de volgende intenties

- Te treffen maatregelen en te bereiken beschermingsniveau
- Betrokkenheid en terugkoppeling naar belanghebbenden
- Afstemming maatregelen met effect op watersysteem
- Maximaal inzetten op externe financiering
- Bij nieuwe activiteiten rekening houden met klimaat en waterrobuuste inrichting
- In gesprek gaan bij problemen of bij onevenwichtige voortgang uitvoering

**Planning samenwerkingsovereenkomst gereed 3<sup>e</sup> kwartaal 2018**

# Wat is de voortgang vier knoppen?



- Hoe ver is de gemeente met afkoppelen en infiltreren van stedelijk water?
- Wat voor stappen zijn er nu gezet in het landelijk gebied?
- Waar staan we met de regenwaterbuffers? (toelichting waterschap)
- Wat zijn onze de plannen voor het vergroten van de zelfredzaamheid van burgers? (toelichting gemeente)





# Integrale benadering nodig



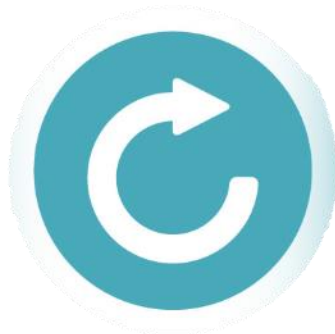
**Landelijk/buitengebied**



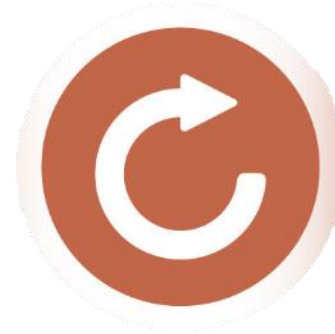
**Stedelijk/bebouwd gebied**



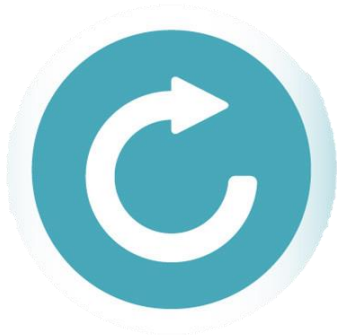
**Watersysteem/beken en beekdalen**



**Schade beperken in je eigen woning**



# Watersysteem/beken en beekdalen



Toelichting:

- Marc Strookman (Waterschap)

# Terugblik onweersbui 16 mei

- In centrum Oirsbeek 16 mm in 45 min
- Heeft geleid tot hinder/overlast (foto's centrum Oirsbeek)
- Beeldmateriaal helikoptervlucht 18 mei

# Oirsbeek, de Oirsbekerweg



# Oirsbeek, de Oirsbekerweg



# Oirsbeek, Raadhuisstraat



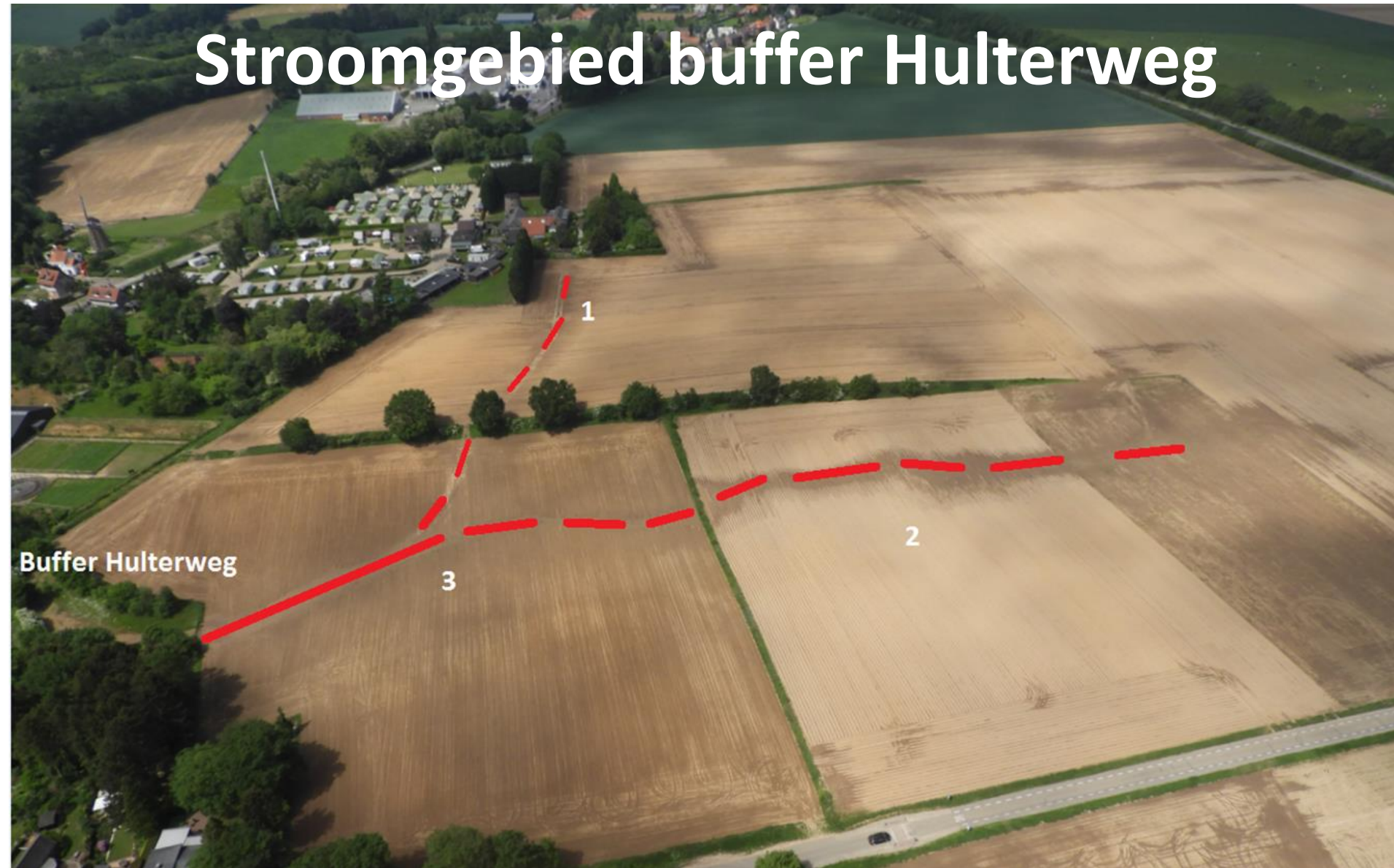
# Stroomgebied buffer Hulterweg



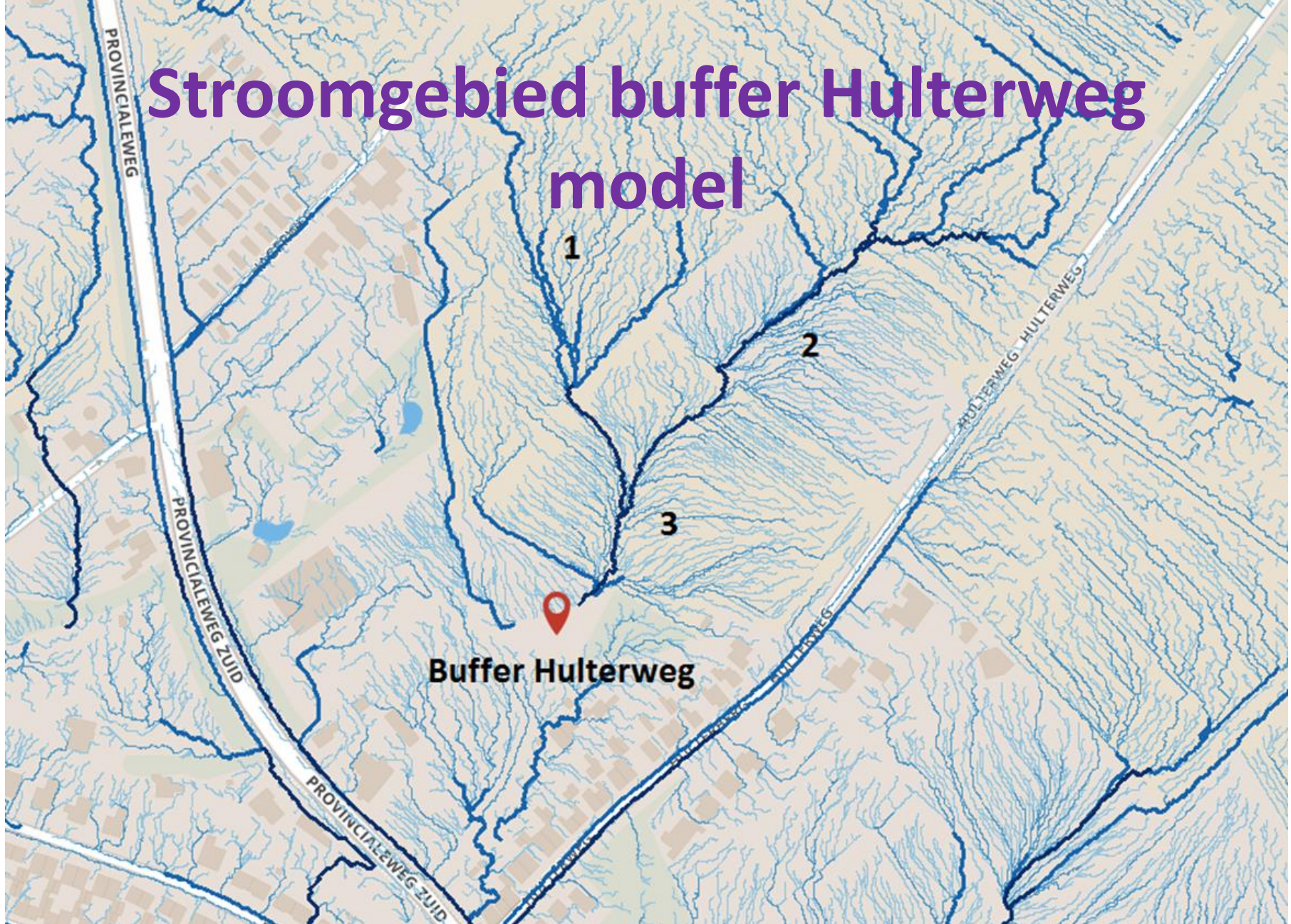
18.05.2018



# Stroomgebied buffer Hulterweg



# Stroomgebied buffer Hulterweg model



# Stroomgebied Limietweg

18.05.2018

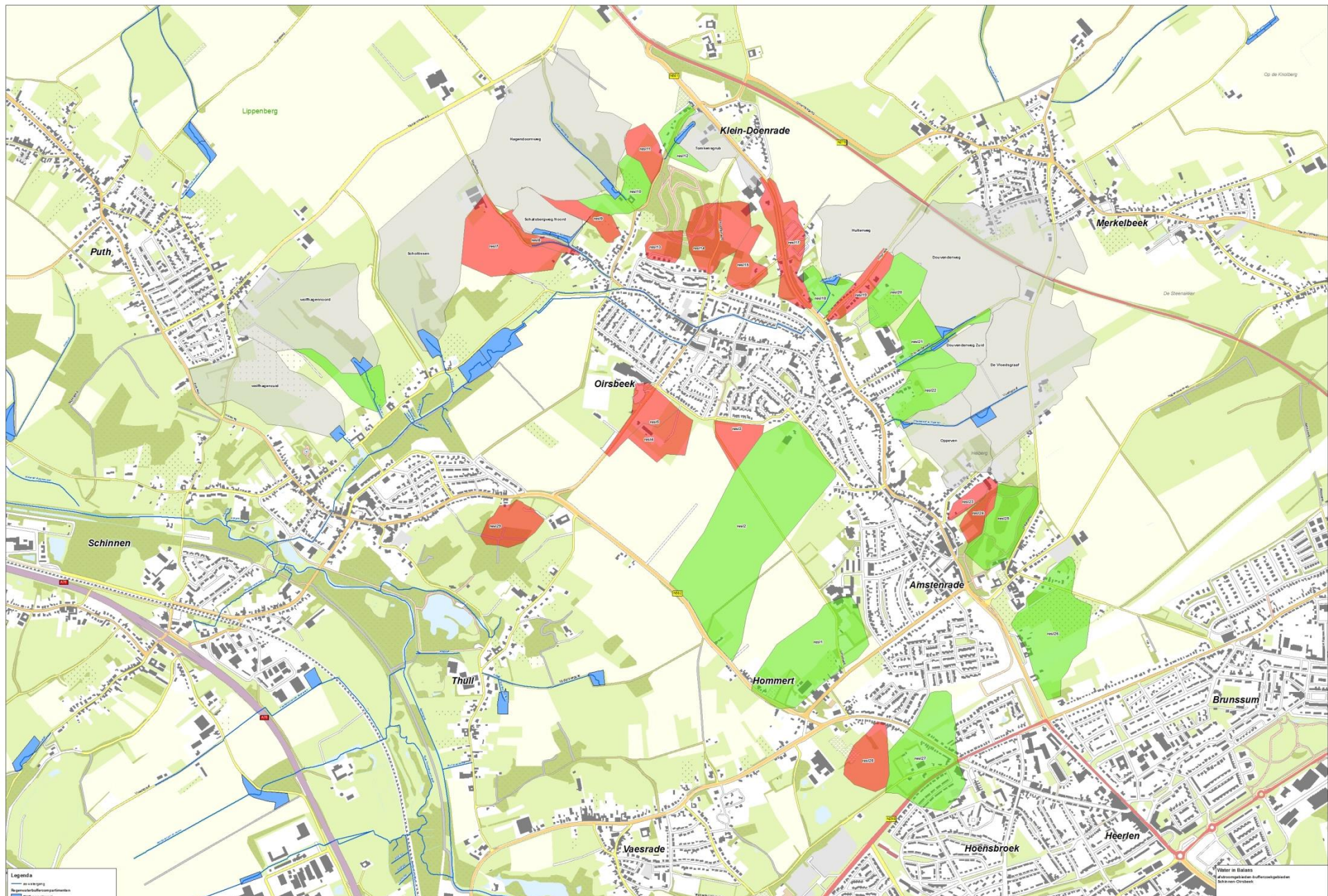
# Stroomgebied Limietweg model



# Watersysteem

- Aanleg +/- 11.000m<sup>3</sup> (29 locaties)
- In samenwerking met de omgeving
- Realisatie door waterschap en gemeente





Legenda

- wateroverstroomingsgebied
- wateroverstroomingsgebied met beperkte schade
- wateroverstroomingsgebied met beperkte schade met beperkte schade

Water in balans

afwateringsgebied met beperkte schade met beperkte schade

# Bureau-onderzoeken



- Flora & Fauna
- Munitie
- Archeologie
- Ruimtelijke Ordening
- Bereidheid tot gebruik van gronden



# Stand van zaken

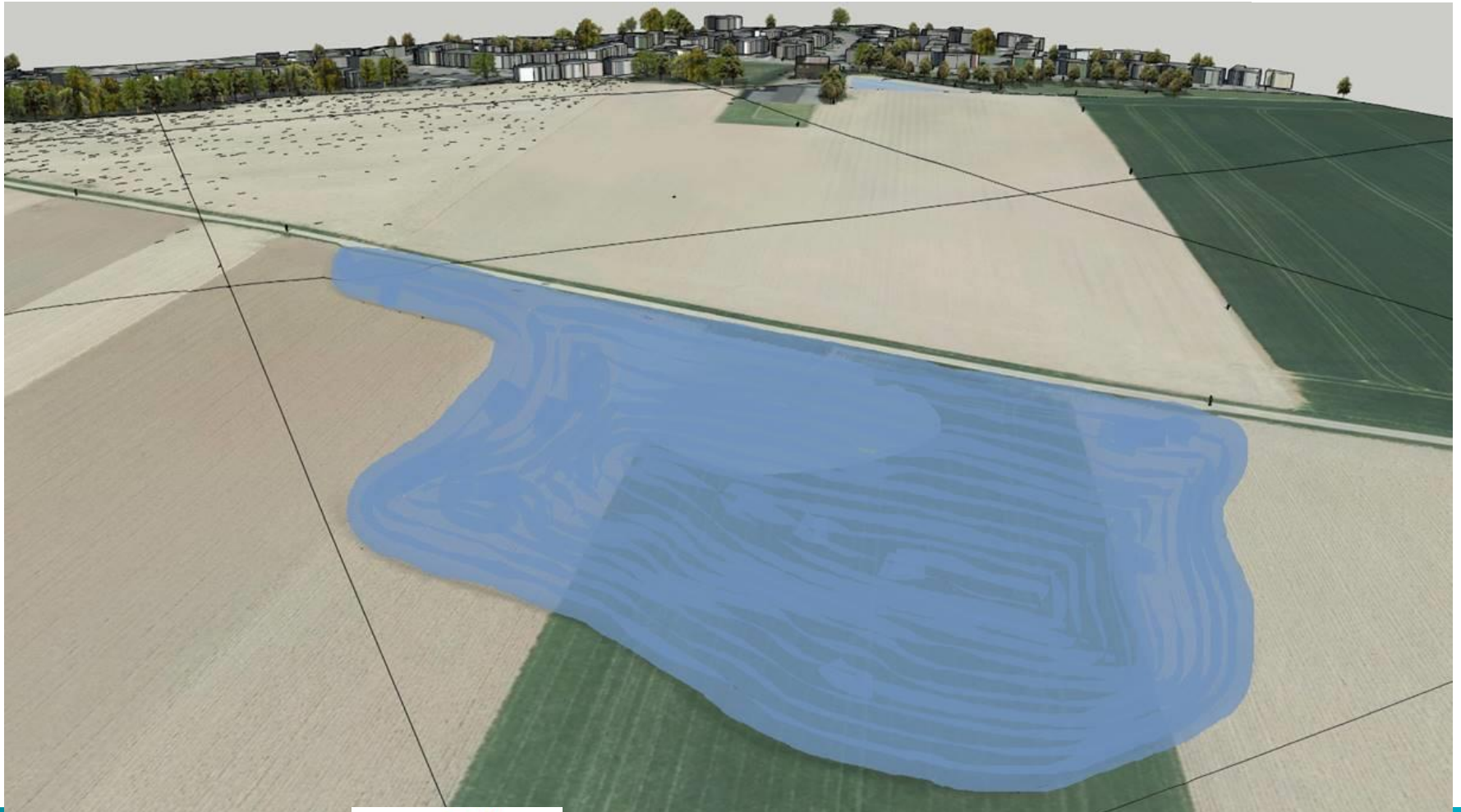
- Schetsontwerpen in voorbereiding voor alle bufferlocaties
- Streven start uitvoering eerste buffers 2019  
*(afhankelijk van medewerking grondeigenaren,  
omgevingsvergunning en besluitvorming)*
- Streven is 2025 alle regenwaterbuffers gerealiseerd



# Buffer Hagendoornweg



# Buffer Limietweg



# Landelijk/buitengebied



- Meer bomen
- Boerenbuffers
- Verruwen landschap
- Andere grondbewerking

- Limburgse Land- en Tuinbouwbond (LLTB) - Twan Gielen
- Natuurmonumenten - André Hassink

# Doelstelling

- LLTB en natuurbeheerders hebben de gezamenlijke ambitie uitgesproken om circa 10 mm water vast te houden in het landelijk gebied:
  - Om afstroming van water van landbouwpercelen en natuurterreinen naar stedelijk gebied te verminderen.
  - Haalbaarheid, betaalbaarheid en inpasbaarheid wordt op dit moment onderzocht.
- We zijn al begonnen, horizon gesteld op 2030.

# Waar werken we aan

- We waren al begonnen:
  - Erosieverordening;
  - Inspelen op klimaatverandering (overlast en droogte).
- We gaan verder met:
  - Opzetten “menukaart” met maatregelen;
  - Effect, haalbaarheid, betaalbaarheid en inpasbaarheid testen in pilot Meerssen en Oirsbeek;
  - Nu beginnen met uitrollen van “no regret” maatregelen, waar iedereen het over eens is.

# Mogelijke menukaart



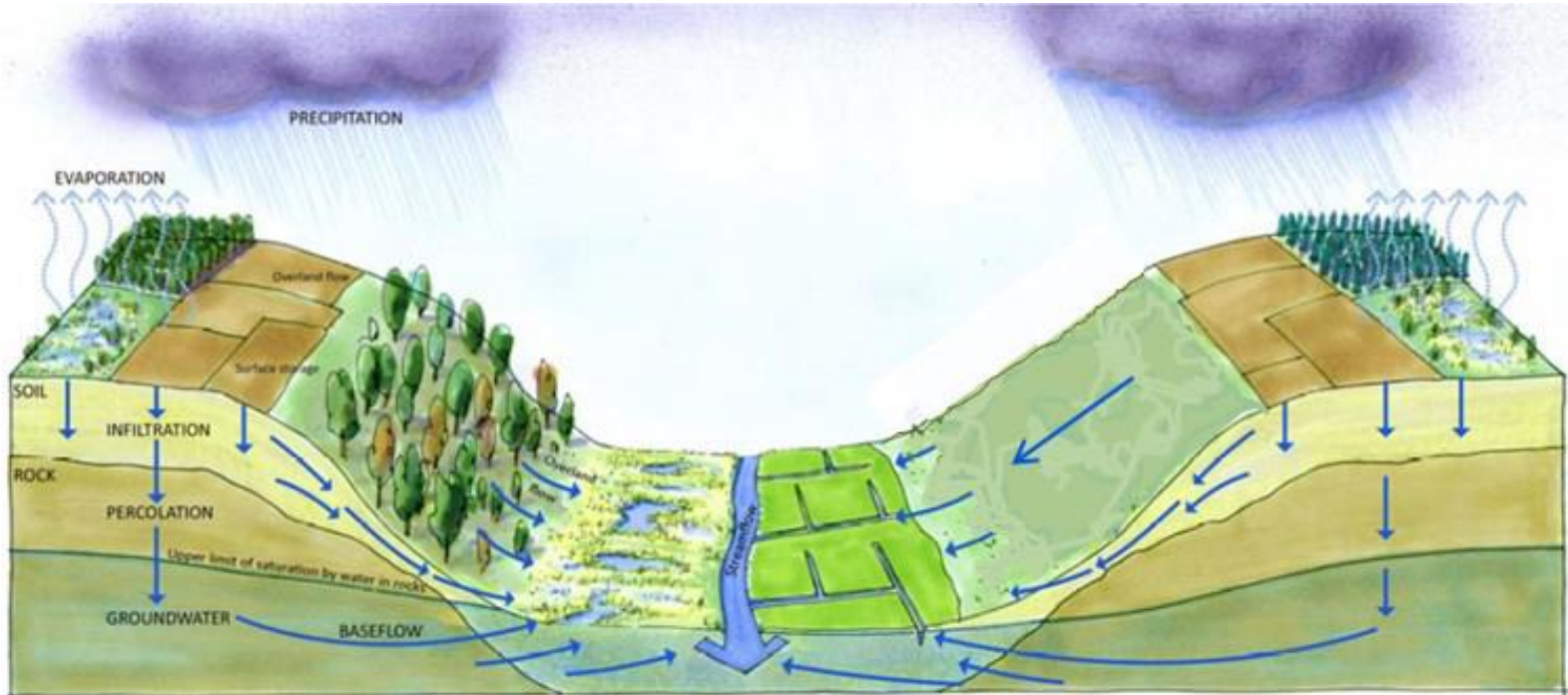
# Inzet natuurbeheerders

- Natuur én omgeving helpen
- PIMBY bij menukaart natuurbeheerders
- Prioriteit menukaart Natuur:
  - van boven naar beneden: plateau -> beekdal
  - volgorde:



**Vasthouden - bergen - afvoeren**

# Klimaat-robuuste herinrichting beekdalen



Menukaart natuurbeheerders:  
circa 35 natuurlijke maatregelen



# Hellingen verruwen



Huidige situatie hellingen

- Veel korte vegetaties
- Weinig ruigte en bos

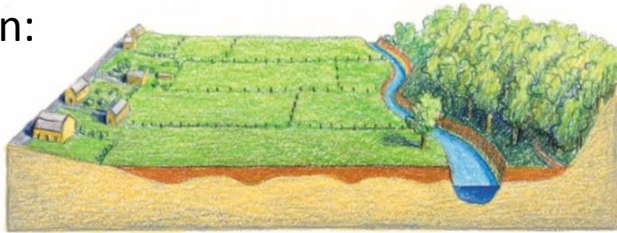


Toekomstige situatie:

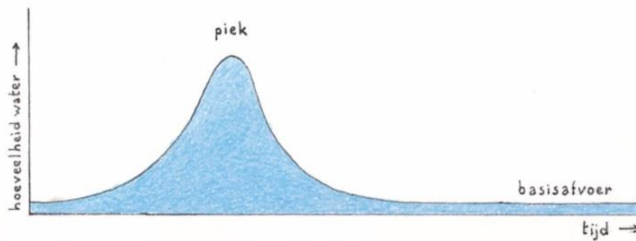
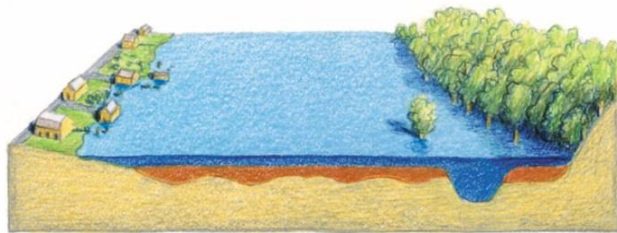
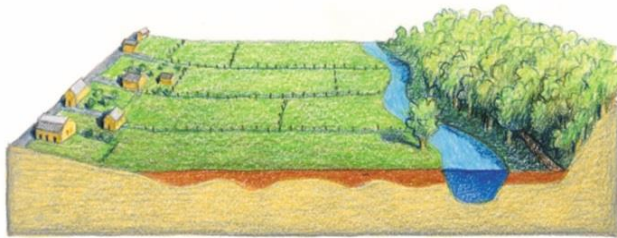
- Meer bos op bovenranden
- Graften in hellingen
- Ruig gras

# Beekdalen verruimen

Van:



natuurgrasland



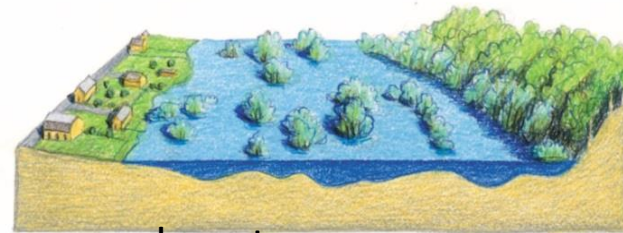
Naar:



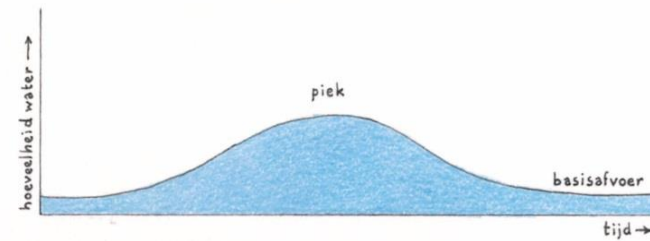
beekbegeleidend bos



met nevengeulen

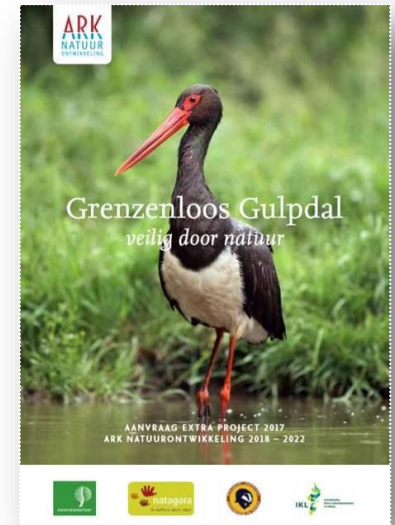


en doorstroommoeras

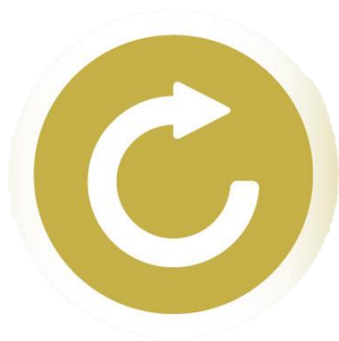


# menukaart natuur

- Financiering klimaatopgaven
- Onderzoeken bijdrage vanuit natuurgebieden
- Gronden verwerven of ruilen
- Actief samenwerken 'knop' landelijk gebied



# Stedelijk/bebouwd gebied



Toelichting: Ton Peters



# Stedelijk / bebouwd gebied



- Wateroverlast 2014, 2016 en mei 2018



# Stedelijk / bebouwd gebied



- Gezamenlijke aanpak
- Knop stedelijk / bebouwd gebied = afkoppelen
- Intentieverklaring = afkoppelen 25 % verhard oppervlak gemeentelijk en privaat gebied Oirsbeek en Amstenrade
- Op basis van T=25
- Realisatie = gemeente en burger

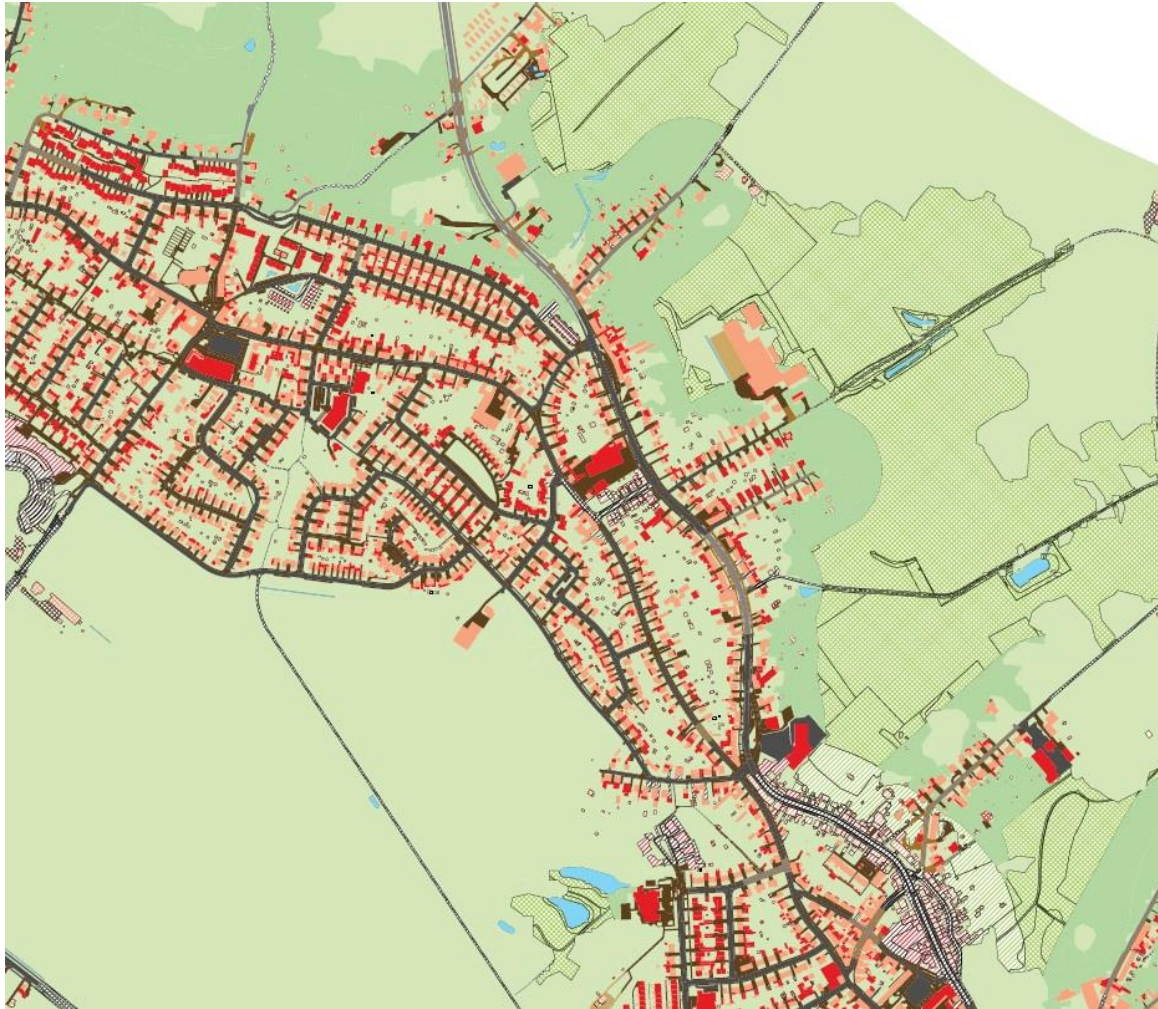
# Stedelijk / bebouwd gebied

T=25 Oirsbeek-Amstenrade



# Stedelijk / bebouwd gebied

Verhard oppervlak Oirsbeek-Amstenrade





# Stedelijk / bebouwd gebied



Gemeente: Stand van zaken

- Haalbaarheidsstudie:
  - Verhard oppervlak is bekend
  - Kunnen we infiltreren en zo ja hoeveel?
  - Waar kunnen we water gaan bergen en hoeveel?
  - Hoe kunnen we het resterend water bufferen en vertraagd afvoeren?

# Stedelijk / bebouwd gebied



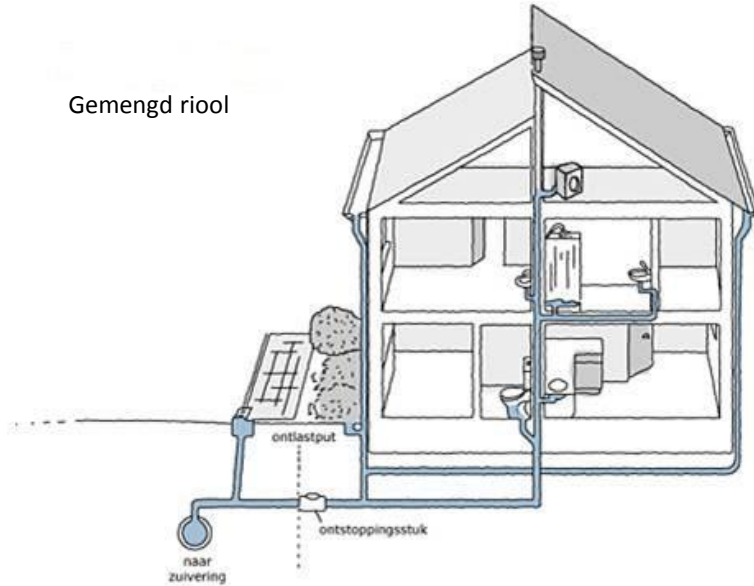
Gemeente: (hemelwaterriool/-voorziening)

- Afkoppelen = regenwater van vuilwater scheiden

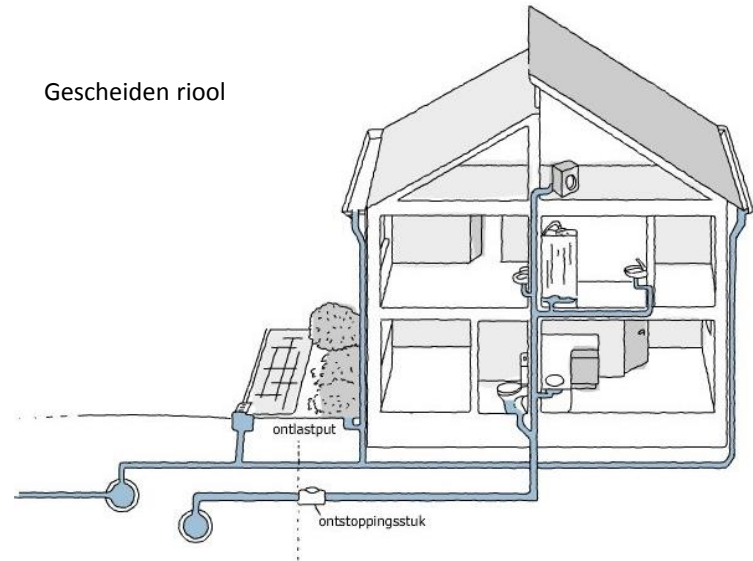
Particulier: (bij aanwezigheid centrale opvangvoorziening)

- Afkoppelen = regenwater gescheiden aanbieden

Gemengd riool



Gescheiden riool



# Stedelijk / bebouwd gebied

## no regret-maatregelen



Opvang hemelwater aan randen bebouwde kom (buffers, greppels en wallen) i.o. landbouwers/natuurorganisaties

*Voorbeeld gebied Oirsbekerweg-Beijlkenweg*

Opvang hemelwater binnen bebouwde kom.

Bij renovatieprojecten e.a., rekening houden met wateropvang/-infiltratie (minimaal 35 mm/2) t.w. projecten zoals o.a.:

*voorbeelden:*

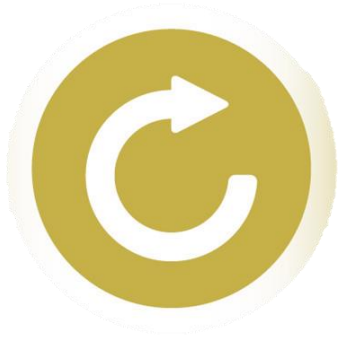
*-afkoppelen daken en pp Centrumgebied rond Oirsbekerweg/  
Raadhuisstraat/Jumbo*

*-afkoppelen wegdek (en daken) Provinciale Weg Noord/Zuid – Altaar-  
straat-Romenkamp – Hulterweg*

*-afkoppelen wegdek (en daken) Hommerterallee (naar Weidepark Allee)*

*-afkoppelen in nieuwbouwplannen (Gijsselaar)*

# Stedelijk/bebouwd gebied



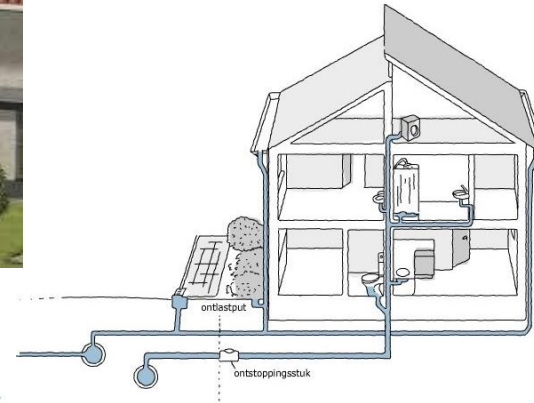
- Ander wegprofiel
- Open bestrating
- Afkoppelen
- Meer groen
- Ontstennen tuinen

# Stedelijk / bebouwd gebied



Burger:

- Afkoppelen
- Ander wegprofiel
- Open bestratingen



# Stedelijk / bebouwd gebied



- Trits: infiltratie, bergen en vertraagd afvoeren naar oppervlakte water



# Stedelijk / bebouwd gebied



- Ontstienen
- Meer groen
- Doorlatende verharding



# Stedelijk / bebouwd gebied



Woning beschermen/ schotten /groene daken/afkoppelen  
(25% verhard oppervlak afkoppelen particuliere grond)

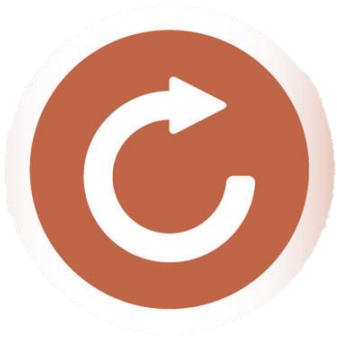
Stimuleren d.m.v. subsidieregeling Waterschap - Gemeente

- (ev. Operatie Steenbreek / Waterklaar)
- Communicatie (platform)
- Zelfredzaamheid





# Schade beperken in eigen woning



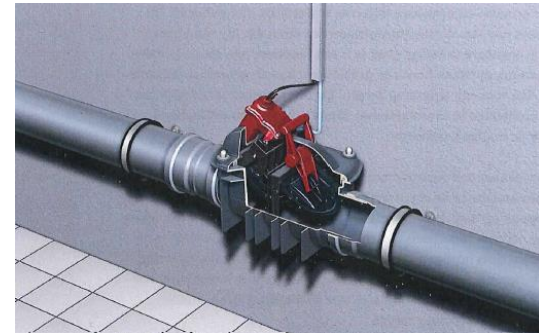
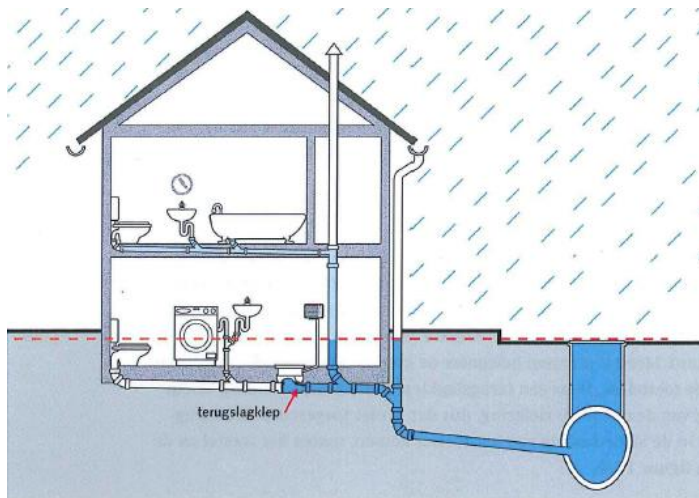
- Tuinmuurtjes maken
- Schotten
- Kelders waterdicht

# Stedelijk / bebouwd gebied



Zelfredzaamheid: **eigen maatregelen**

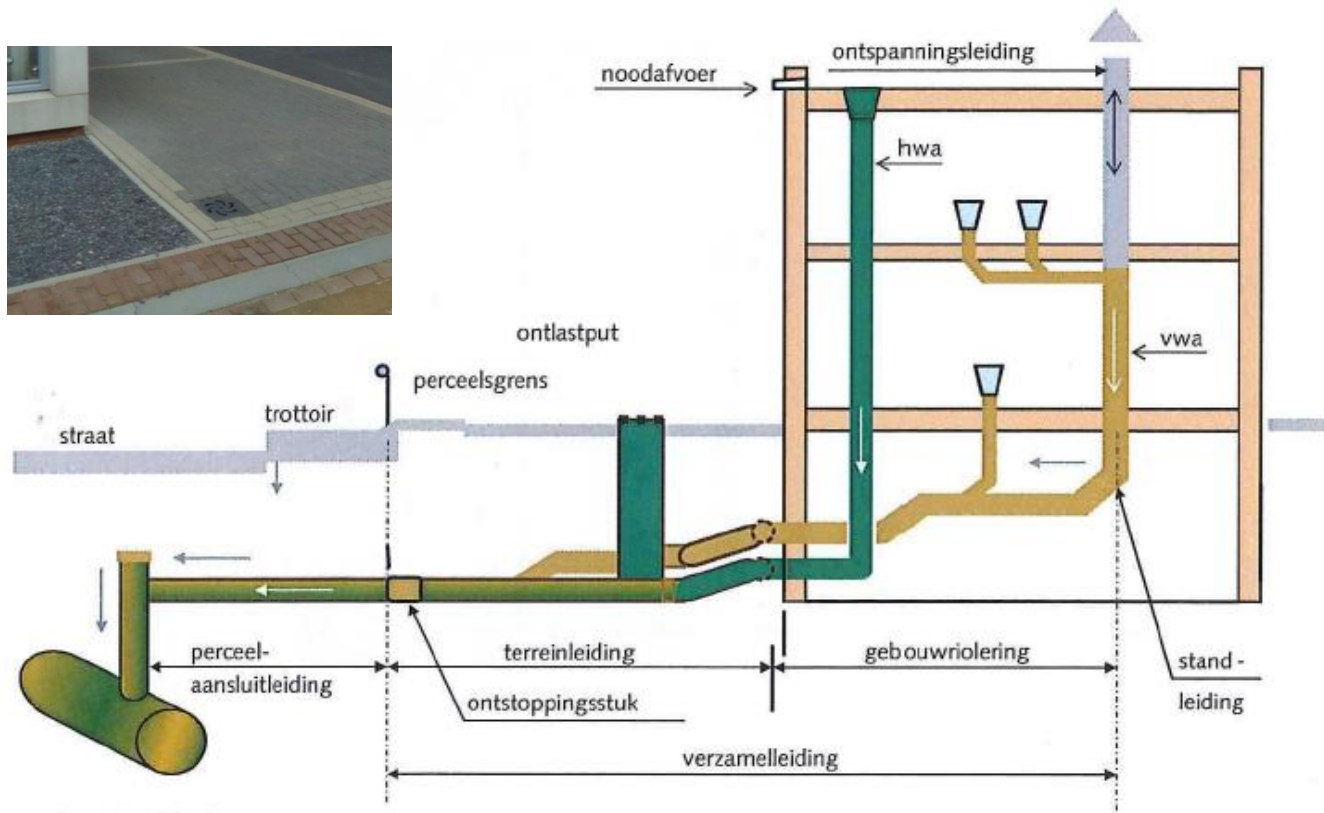
- De kelder dient waterdicht te zijn en te blijven
- Voorkom terugstotend water



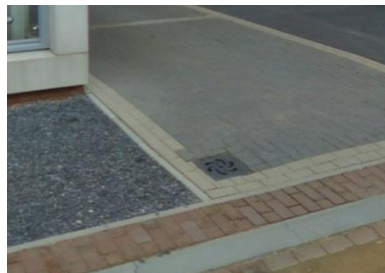
# Stedelijk / bebouwd gebied



Zelfredzaamheid: **eigen maatregelen**



openbaar straatriool:  
gemengd stelsel (vwa+hwa)



# Stedelijk / bebouwd gebied



Zelfredzaamheid als **het water komt**

- Gebruik zandzakken en vuilniszakken om deuren, garagepoorten, keldergaten, ontluchttingsroosters etc. te barricaderen.
- Trek de roosters open van de kolken langs de weg (putjes langs de stoepwand).
- Zet de auto aan het begin van een harde bui tijdig op een hogere plaats.

# Stedelijk / bebouwd gebied



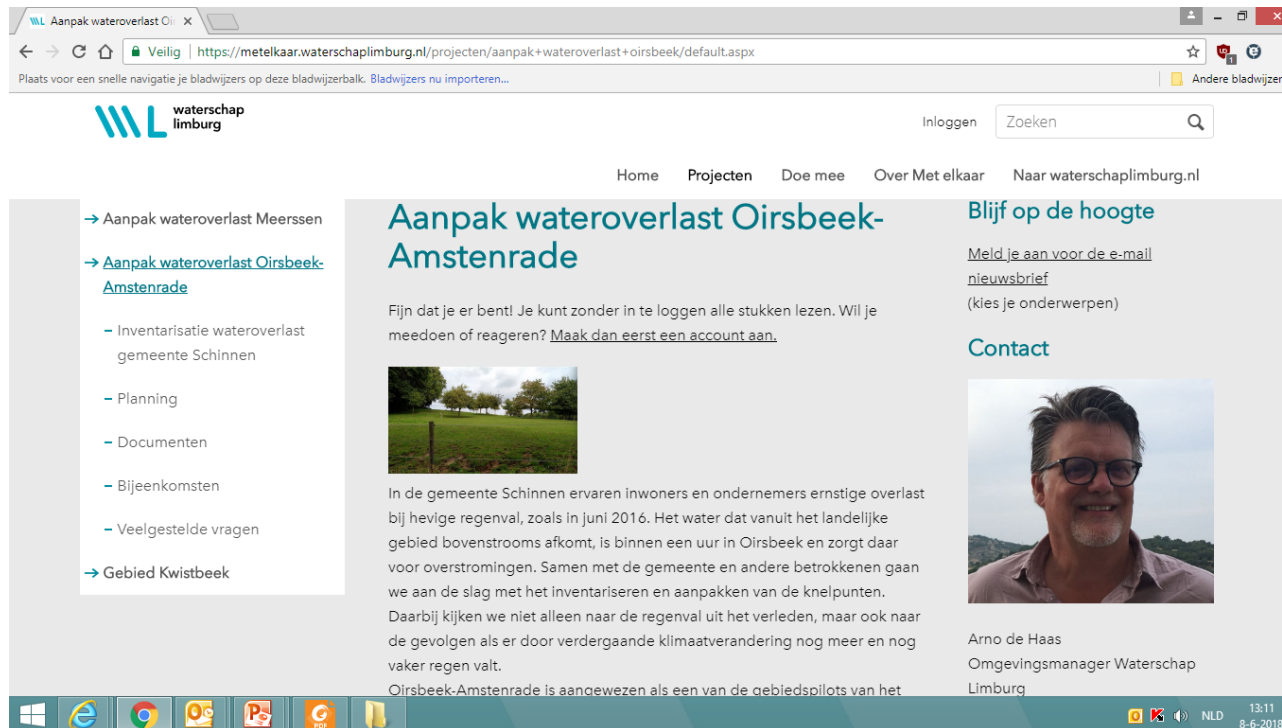
## Veiligheid

- Rijd niet met auto's door ondergelopen straten.
- Verplaats geen wegafzettingen.
- Loop / fiets niet door ondergelopen straten.
- Laat kinderen niet in het water spelen.



# Doe mee op Met Elkaar

- [www.waterschaplimburg.nl/metelkaar](https://www.waterschaplimburg.nl/metelkaar)
- Maak een account aan om mee te doen
- Wateroverlast ervaren? Zet een punt op de kaart!



The screenshot shows a web browser window displaying the website 'Aanpak wateroverlast Oirsbeek-Amstenrade'. The page features a navigation menu with 'Home', 'Projecten', 'Doe mee', 'Over Met elkaar', and 'Naar waterschaplimburg.nl'. The main content area is titled 'Aanpak wateroverlast Oirsbeek-Amstenrade' and includes a sub-header 'Blijf op de hoogte' with a link to 'Meld je aan voor de e-mail nieuwsbrief'. Below this is a 'Contact' section featuring a photo of Arno de Haas, Omgevingsmanager Waterschap Limburg. The page also contains a sidebar with a list of project items and a taskbar at the bottom with various application icons.

# *Water in Balans*



waterschap  
limburg



*Gemeente Schinnen*

provincie limburg



Natuurmonumenten



Stichting  
het Limburgs  
Landschap

