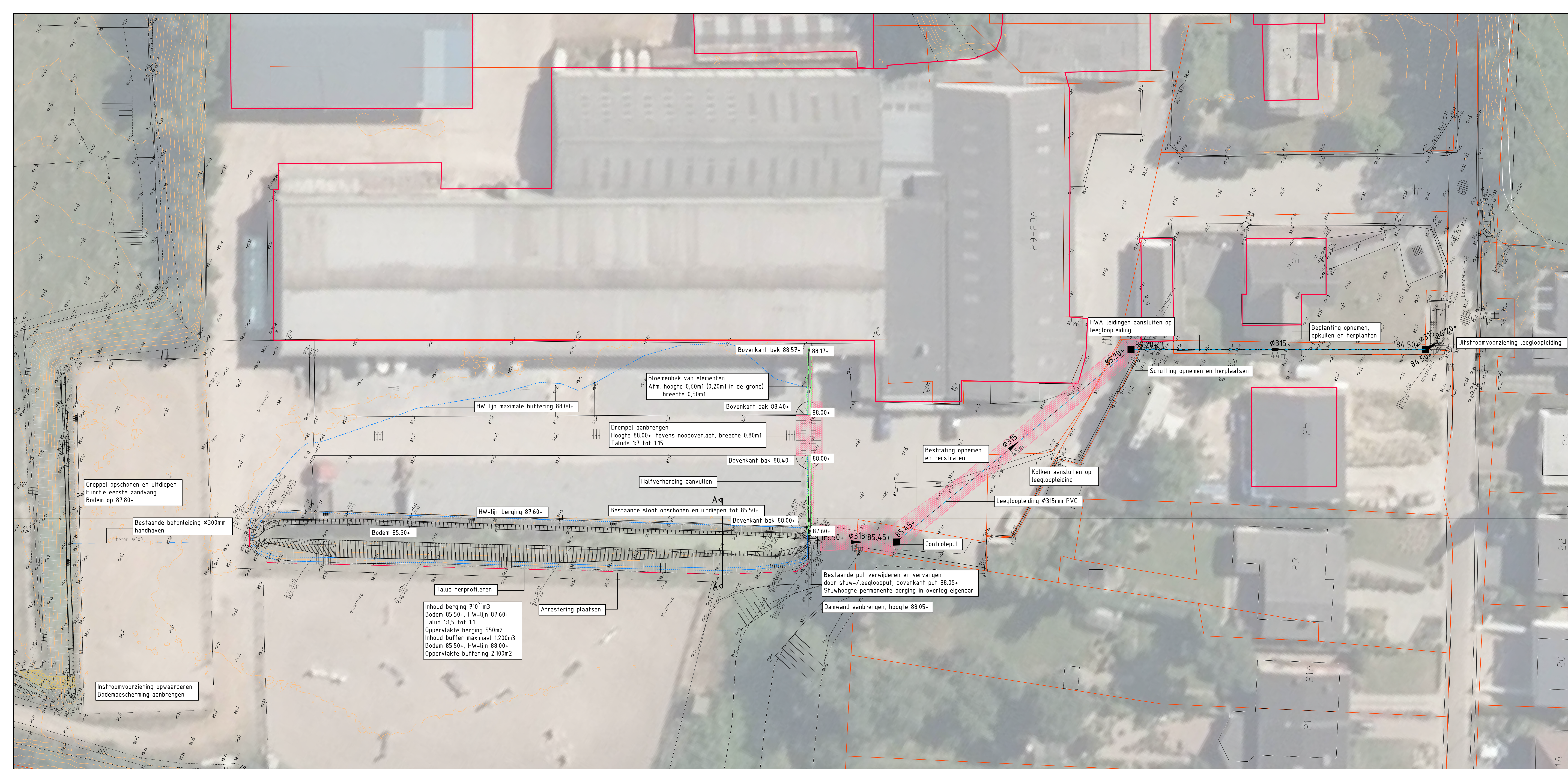


Verklaring

- Bestrating opnemen en herstraten
- Controleput inh. 800x800mm
- Regenwater rietering
- Hoogwaterlijn buffer
- Talud



Talud herprofilen  
 Inhoud berging 710 m<sup>3</sup>  
 Bodem 85.50+, HW-lijn 87.60+  
 Talud 1,5 tot 1:1  
 Oppervlakte berging 550m<sup>2</sup>  
 Inhoud buffer maximaal 1200m<sup>3</sup>  
 Bodem 85.50+, HW-lijn 88.00+  
 Oppervlakte buffering 2.100m<sup>2</sup>

Greppel opschonen en uitdiepen  
 Functie eerste zandvang  
 Bodem op 87.80+

Bestaande betonleiding Ø300mm  
 handhaven

Instroomvoorziening opwaarderen  
 Bodembescherming aanbrengen

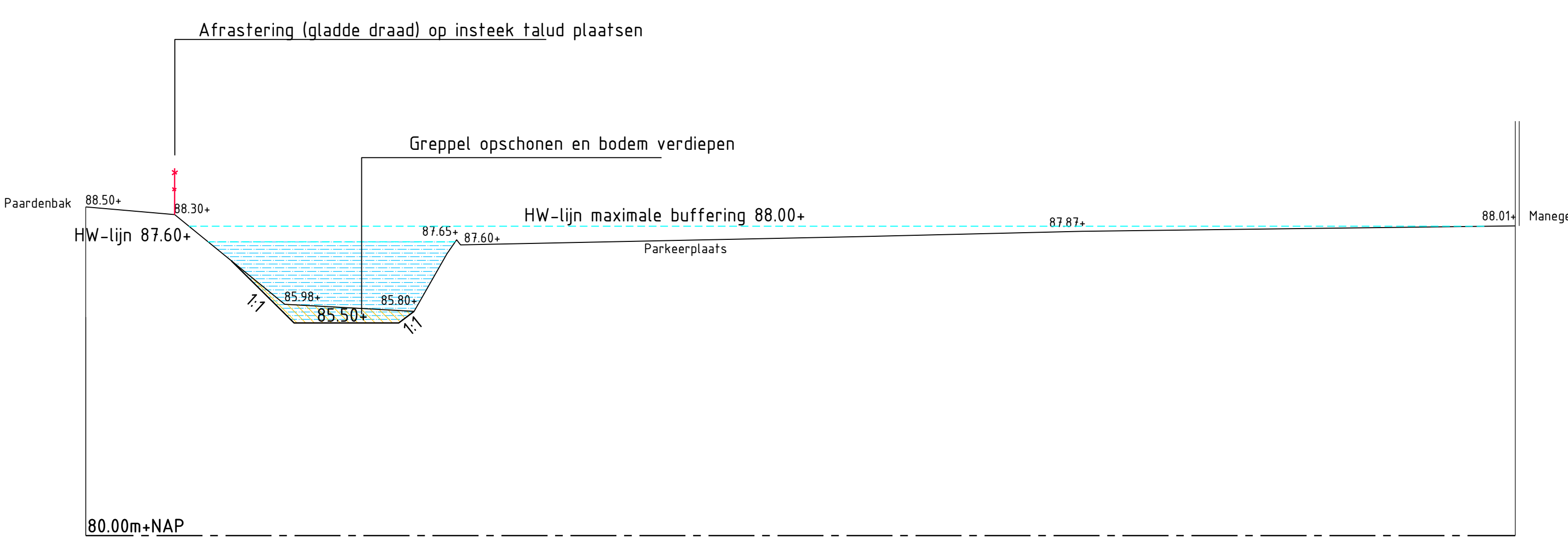
Bloemenbak van elementen  
 Afm. hoogte 0,60m (0,20m1 in de grond)  
 breedte 0,50m1

Drempel aanbrengen  
 Hoogte 88.00+, tevens noodoverlaat, breedte 0.80m1  
 Taluds 1:7 tot 1:15

Halfverharding aanvullen

Bestaande sloot opschonen en uitdiepen tot 85.50+

Bestaande put verwijderen en vervangen  
 door stuw-/leeglooppuit, bovenkant put 88.05+  
 Stuwhoogte permanente berging in overlieg eigenaar  
 Damwand aanbrengen, hoogte 88.05+



Profiel A-A buffer RESL20  
 Schaal 1:100

3	10-05-2021	Definitief Ontwerp	PSA	BCO	BCO	BCO
2	12-04-2021	Profiel aangepast	PSA	BCO	BCO	BCO
1	01-04-2021	Definitieve versie	PSA	BCO	BCO	BCO
0	19-03-2021		PSA	BCO	BCO	BCO
Versie (Datum) Omschrijving			Opsteller	Par.	Verificateur	Par. / Vakante / Par.

**Maatregelen Oirsbeek**

Onderdeel  
**DO RESL20 Manege situatie en dwarsprofiel**

Opdrachtgever  
**Waterschap Limburg**

Fase  
 Definitief ontwerp

Projectnummer  
 WSL020-0001

Formaat  
 A0+1

Tekeningnummer  
 2021-0599

Schaal  
 1: 200

Bekende bij doc. nr.

88 - 3366333  
 info@kragten.nl  
 www.kragten.nl

**kragten**