

Welkom!

Onlinebijeenkomst Oirsbeek fase 2

nu en later, samen werken aan water!



Programma

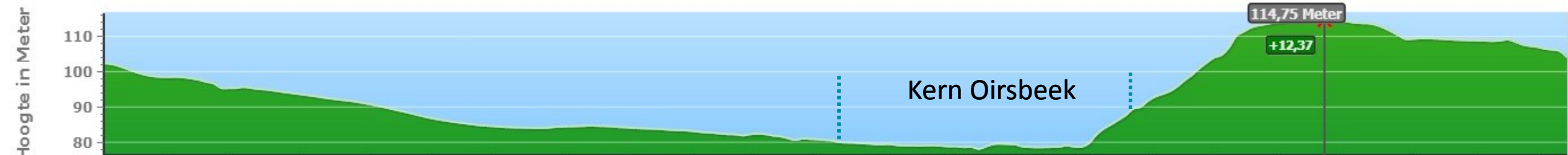
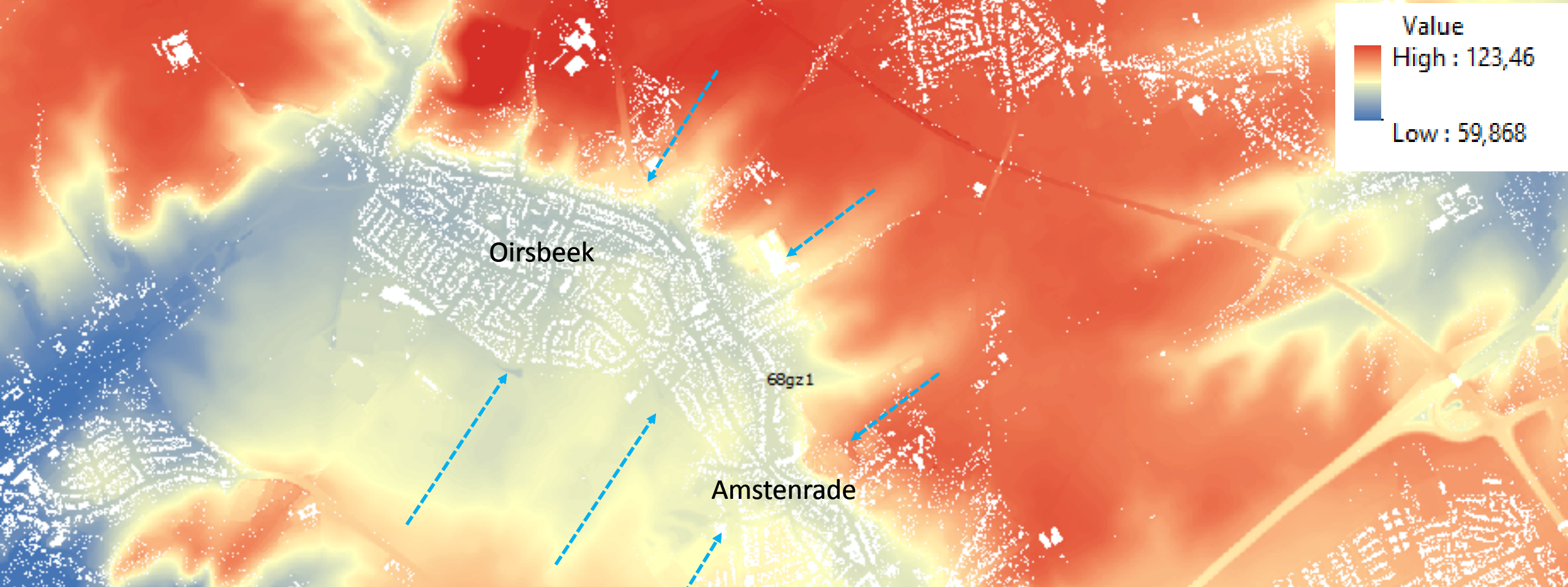
- 19:00 Opening
- 19:10 Wateroverlast Oirsbeek
- Hydrologische situatie
- Gezamenlijke aanpak 4 knoppenmodel
- Terugkoppeling online bijeenkomst 26 jan. en 2 feb. 2021
- 19:25 Toelichting ontwerp Manage Daalderhof & vragen
- 19:40 Toelichting ontwerp Limietweg & vragen
- 19:55 Toelichting ontwerp Hagendoornweg & vragen
- 20:10 Procedure projectplan Waterwet en Omgevingsvergunning
- 20:20 Afsluiting

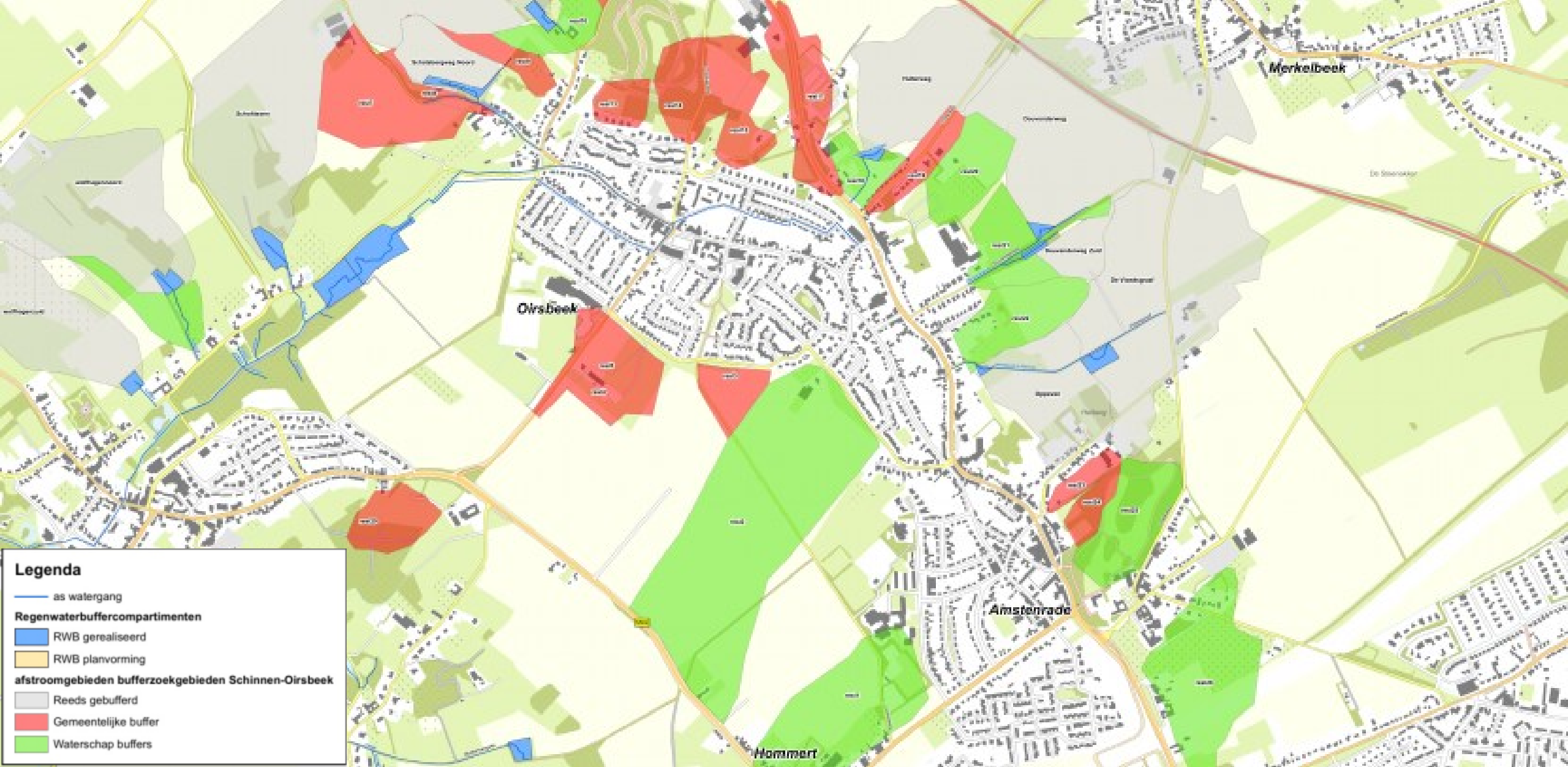


Wateroverlast Oirsbeek

- **Hevige neerslag en wateroverlast** in 2014, 2016, 2018.
- Samenwerkingsovereenkomst 2018
- Watersysteem versneld klaarmaken voor **klimaatverandering (2050)**
- **In co-creatie met de omgeving** aan de slag in gebiedsprojecten om hevige wateroverlast te verminderen.









Wij draaien samen met onze partners aan vier knoppen

1. Landelijk/buitengebied



3. Watersysteem/ beken en beekdalen



2. Stedelijk/bebouwd gebied



4. Schade beperken aan je eigen woning



Knop 1: Landelijk/buitengebied

Doelstelling is: Ca. 10 mm/m² extra water vast houden vóór 2030.

Hou kunnen we dit bereiken?

Tijdelijke / teelt afhankelijke maatregelen



15 maatregelen

water
in
balans

Water vasthouden
op landbouwpercelen
in Zuid-Limburg



Knop 1: Landelijk/buitengebied

Doelstelling is: Ca. 10 mm/m² extra water vast te houden vóór 2030.

Hou kunnen we dit bereiken?

Permanente maatregelen



Knop 2: Stedelijk gebied

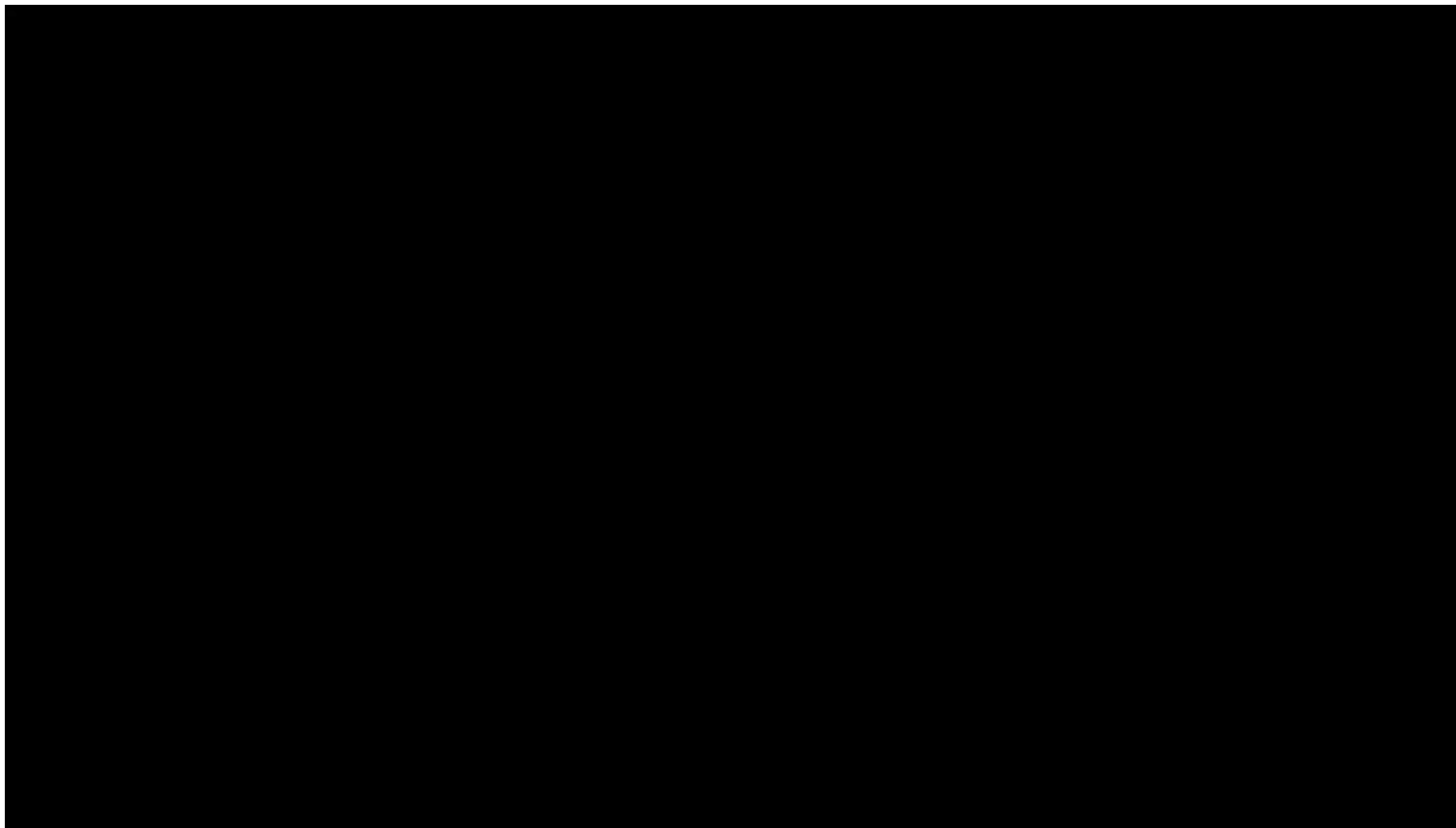


Doelstelling: Afkoppelen van het verhard oppervlakte en vergroening



Knop 3: Watersysteem

Doelstelling: aanleg 29 regenwaterbuffer



Knop 4: Schade beperken aan je eigen woning

Doelstelling: Waterschade beperken in eigenwoning



Wateroverlast in je woning?
Zorg voor droge voeten.



17 maatregelen om schade door wateroverlast in uw eigen woning te beperken

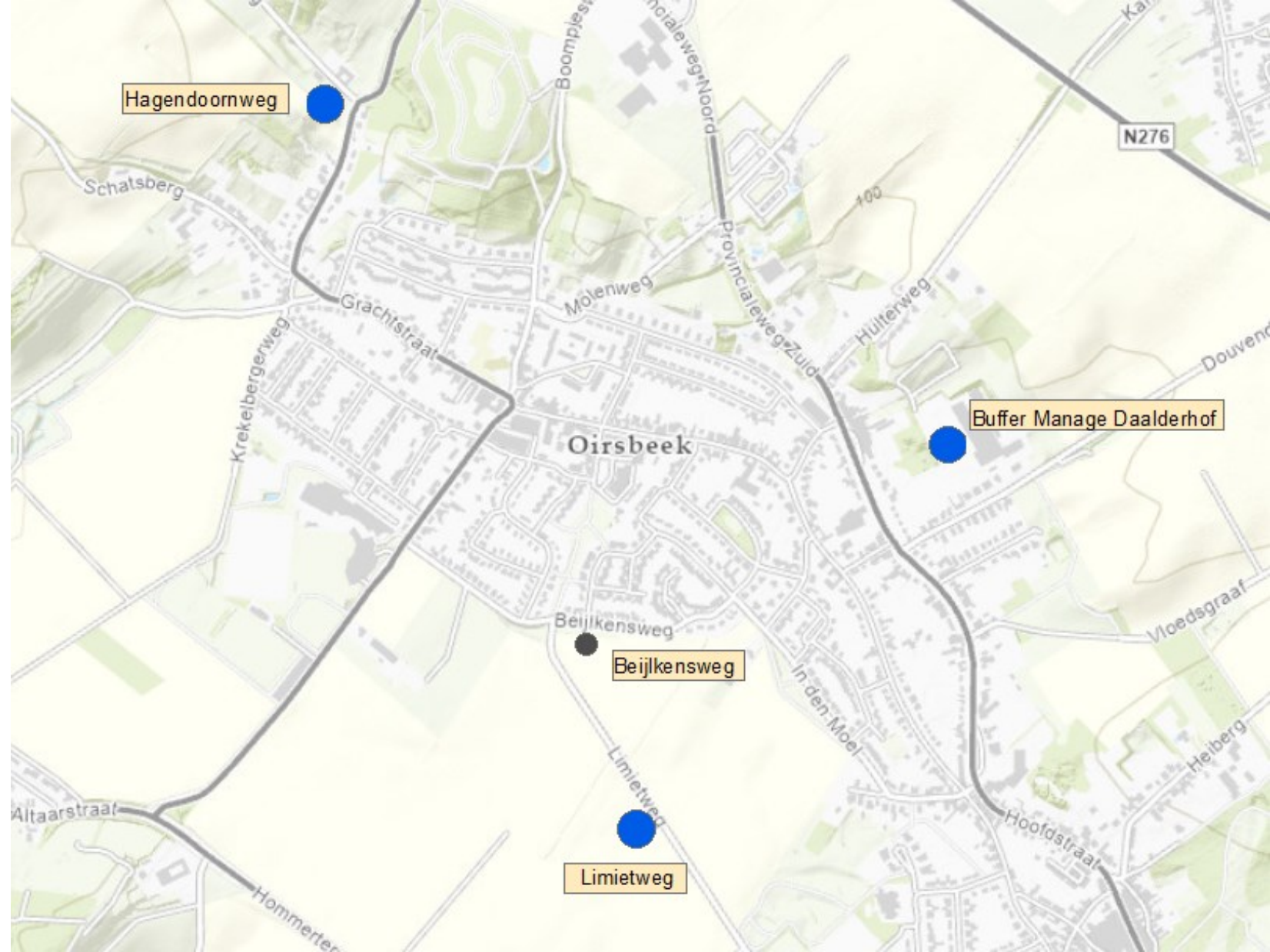
Vragen?

Oirsbeek fase 2

Verandering t.o.v. online bijeenkomst
28 jan en 2 feb

- Bedankt voor de goede opmerkingen!
- Nieuw: Buffer Manage Daalderhof
- Wijzigingen Buffer Beijlkensweg

Van concept naar definitief



Beijlkenweg



Vragen?

Buffer Manage Daalderhof

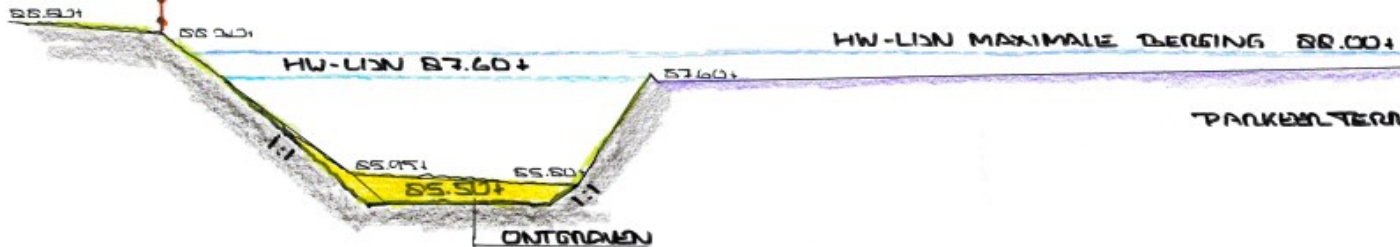
LEGENDA

- STROMGEUL
- BESTANDE GRÜNPFLANZUNG
- NEUWE TUFTER
- MAXIMALE BERGUNG TUFTER
- LIEGEGELAND

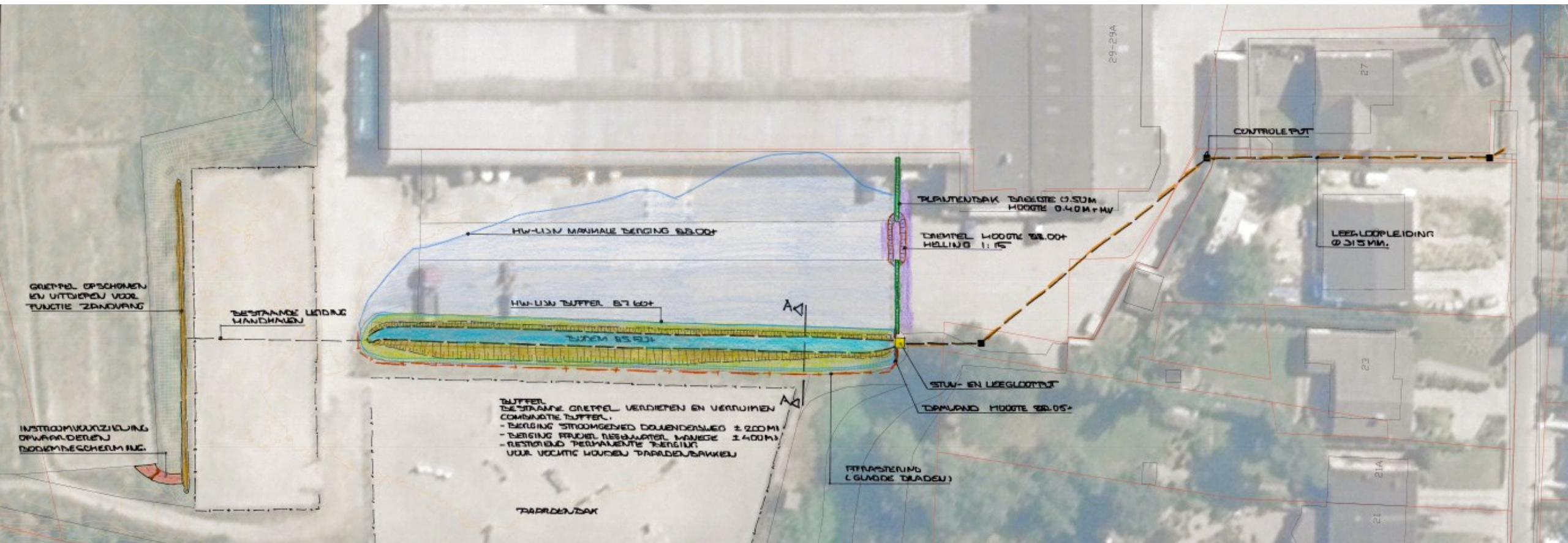


AFRUSTERING OP INSTEK
(GLADDE DRADEN)

PARADENDAK

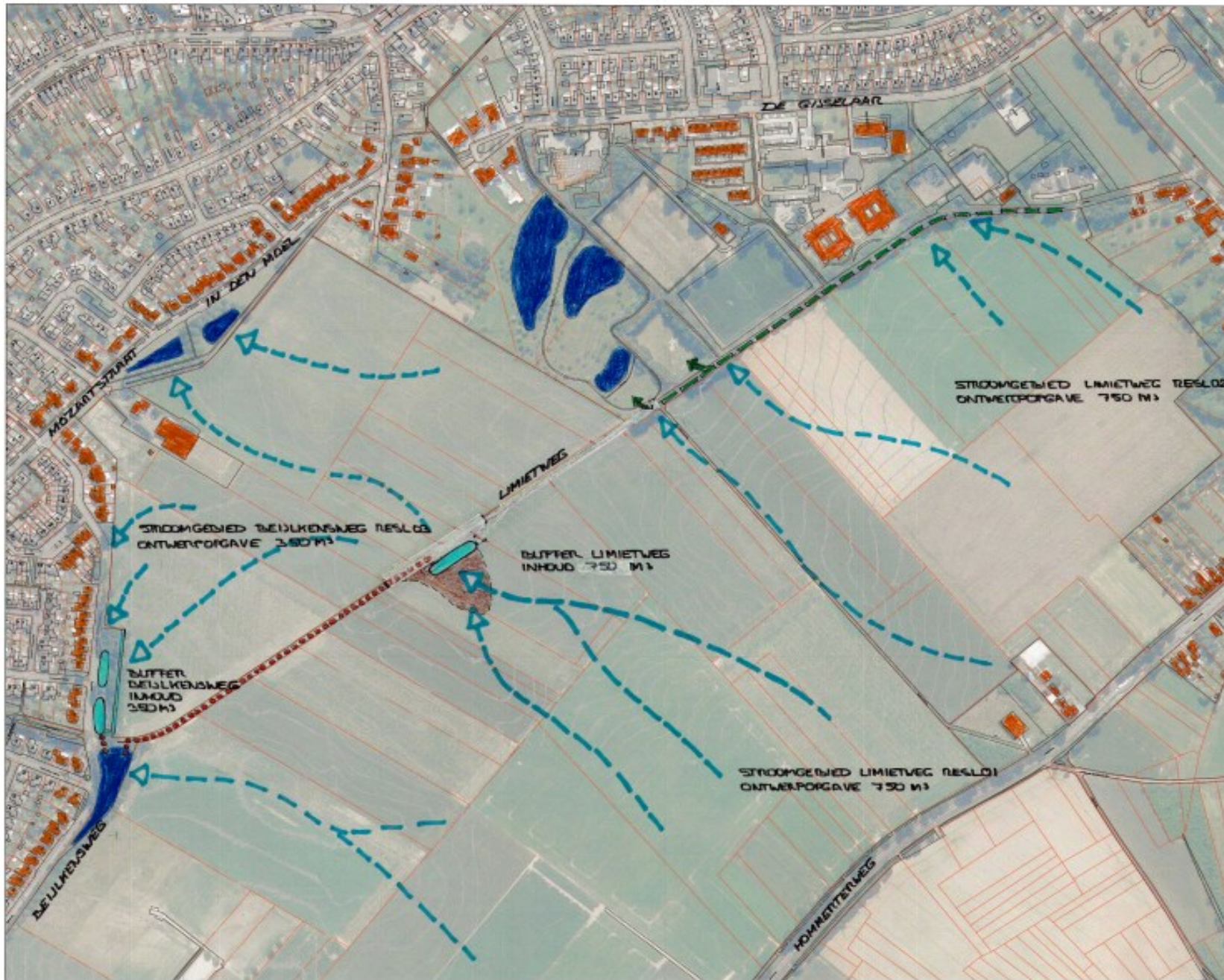


DWARSPROFIEL A-A
SCHAAL 1:50









Vragen?

Buffer Limietweg

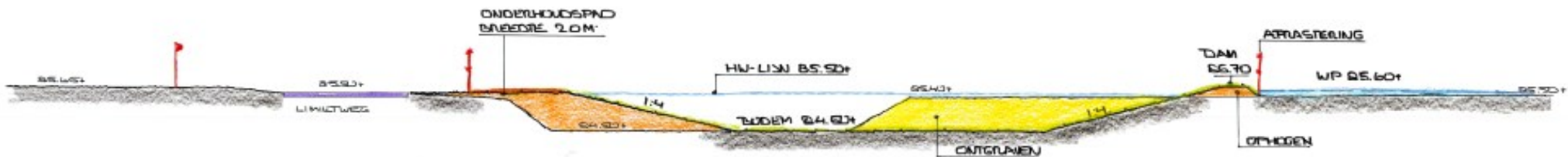
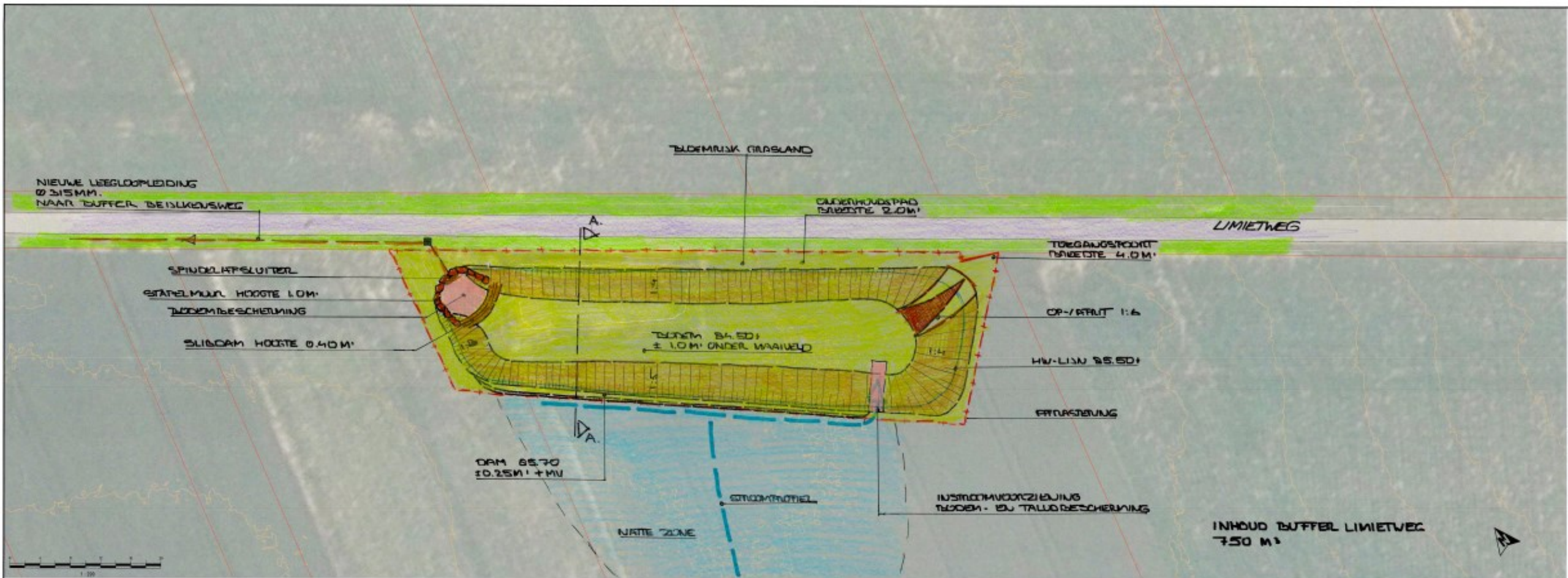


LEGENDA.

-  - BESTAANDE BUFFER
-  - NIEUWE BUFFER
-  - STROOMGEUL
-  - NATTE ZONE BIJ MAXIMALE CAPACITEIT BUFFER
-  - OPPELVAKKIGE AFVOER NAAR BUFFER
-  - AFVOERLEIDING

WATERSCHAP LIMBURG
STROOMGEBIED HOMMERIKER-
VELD.

WATER IN BALANS
 SCHAAL 1:20.000
 W/SL020 TOE 10-05-2021 T/SA
 TEK. NR. 2021-0079



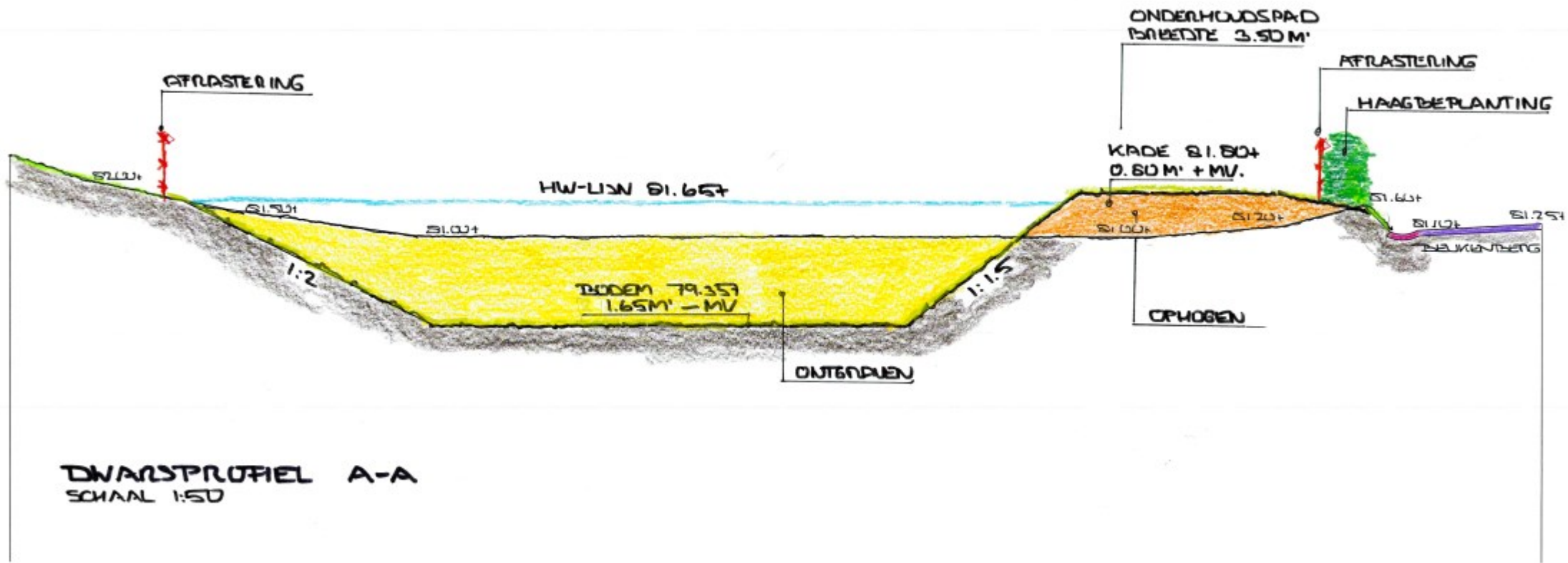
DWARSPROFIEL A-A
 SCHAAL 1:50

WATERSCHAP LIMBURG
 BUFFER LIMIETWEG
 WATER IN BALANS
 SCHAAL 1:200
 WSL020 DD 10-05-2021 TGA
 TEK.NR. 2021-09R9

Vragen?

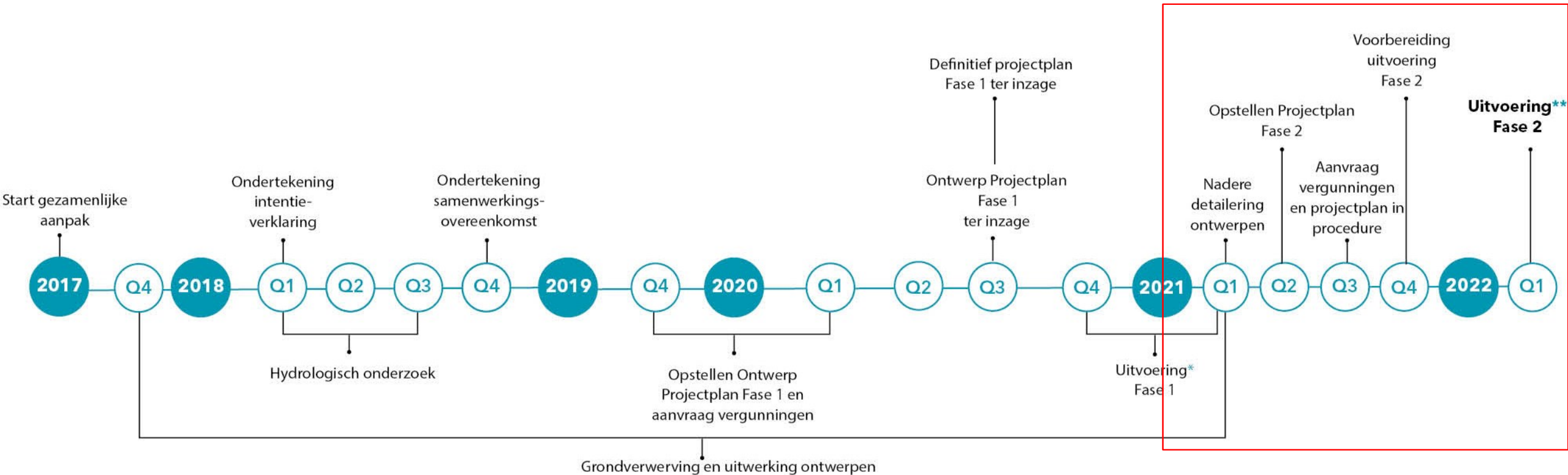
Buffer Hagendoornweg





Vragen?

Samenvatting en Tijdlijn



* Onder voorbehoud en afhankelijk van ingediende zienswijzen en beroepsprocedures.

** Samen met maatregelen van projectpartners levert dit een systeem op dat een bui aankan die eens in de 25 jaar valt.

Dankjewel!

Vragen? Ben Schols, 06-1568 1552 waterinbalans@waterschaplimburg.nl

Meer informatie -> www.waterschaplimburg.nl/oirsbeek-amstenrade