

**Informatieavond**

**Uitbreiding buffer Sint Maartensweg**

**23 februari 2023**

**Aanvang: 19:15 uur**



# Programma

- Welkom en introductie door WL
- Doelstellingen WL
- Toelichting project door Geonius
- Tafelgesprekken
- Terugkoppeling tafelgesprekken
- Vervolg en afsluiting door WL (ca. 20:45)

# Welkom

- Introductie door Mark Henfling, Omgevingsmanager Waterschap Limburg

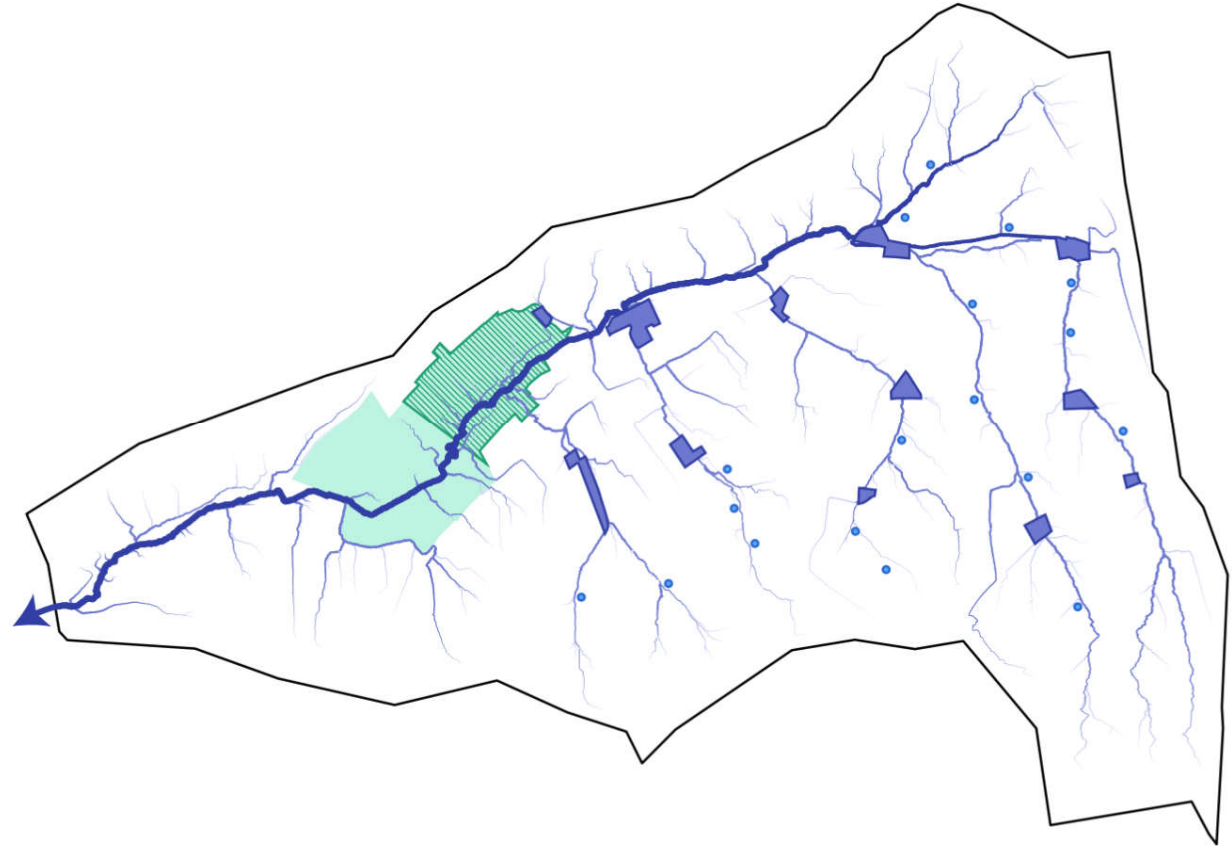


# Doelstellingen

- Inspanningsverplichting voor bescherming Noorbeek tegen neerslag met herhalingsstijd van 1x per 25 jaar (T25)
- Streefdoel voor bescherming Noorbeek tegen neerslag met herhalingsstijd van 1x per 100 jaar (T100)

# Waar staan we nu?

- 12 regenwaterbuffers aangelegd rondom Noorbeekdal
- Hydrologisch model is in 2022 geactualiseerd
- Resterende opgave Noorbeek is bepaald



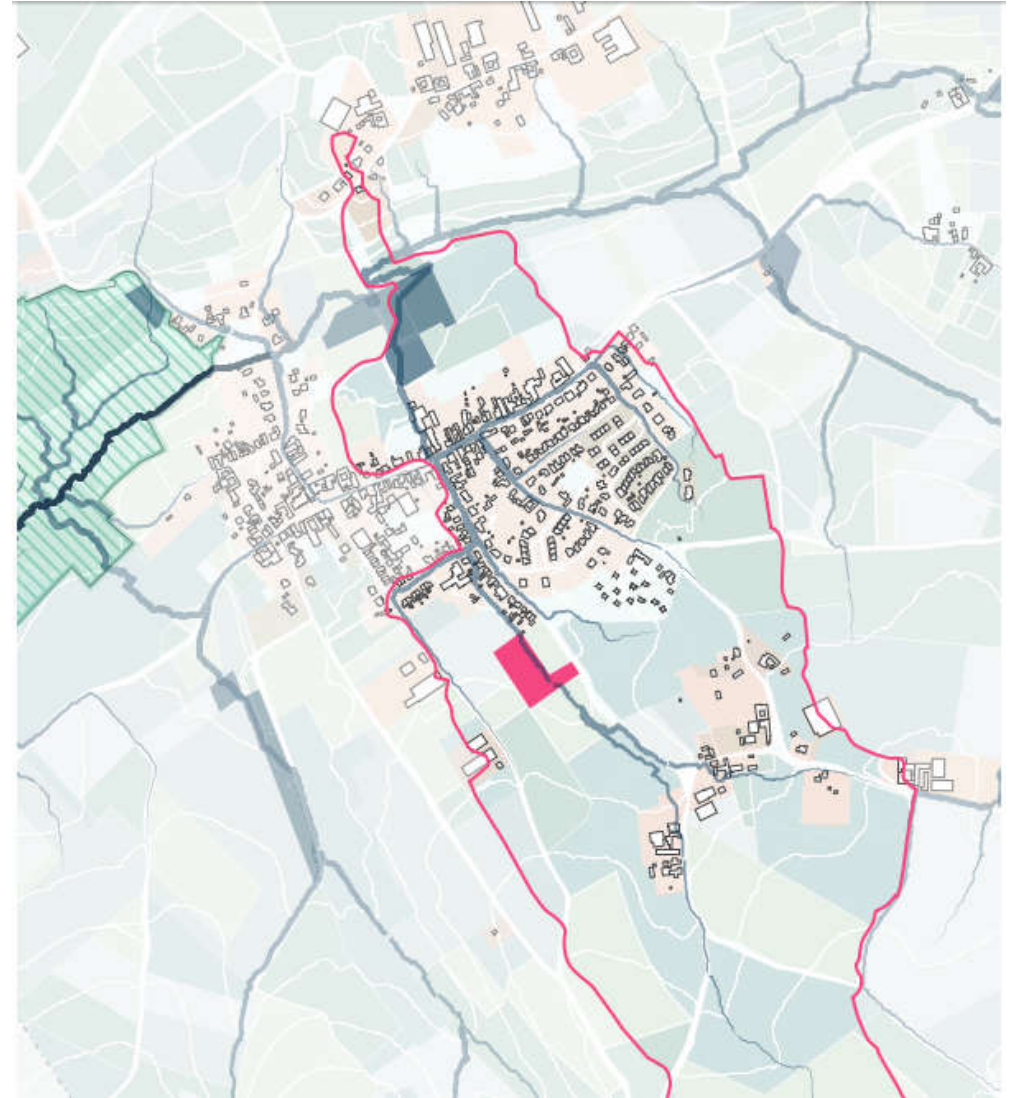
# Actualisatie hydrologisch model

- Hydrologisch model in 2022 geactualiseerd door Nelen & Schuurmans in opdracht van Waterschap Limburg ism gemeente Eijsden-Margraten
- 3Di model
- Uitgevoerde maatregelen zijn ingevoerd
- 3 Scenario's berekend: T10, T25 en T100
- Hydrologische restopgave T25 inzichtelijk gemaakt



# Hydrologische opgave Noorbeek

- Regenwaterbuffer Sint Maartensweg te klein voorbescherming T25
- Uitbreiding benodigd van 830m<sup>3</sup>

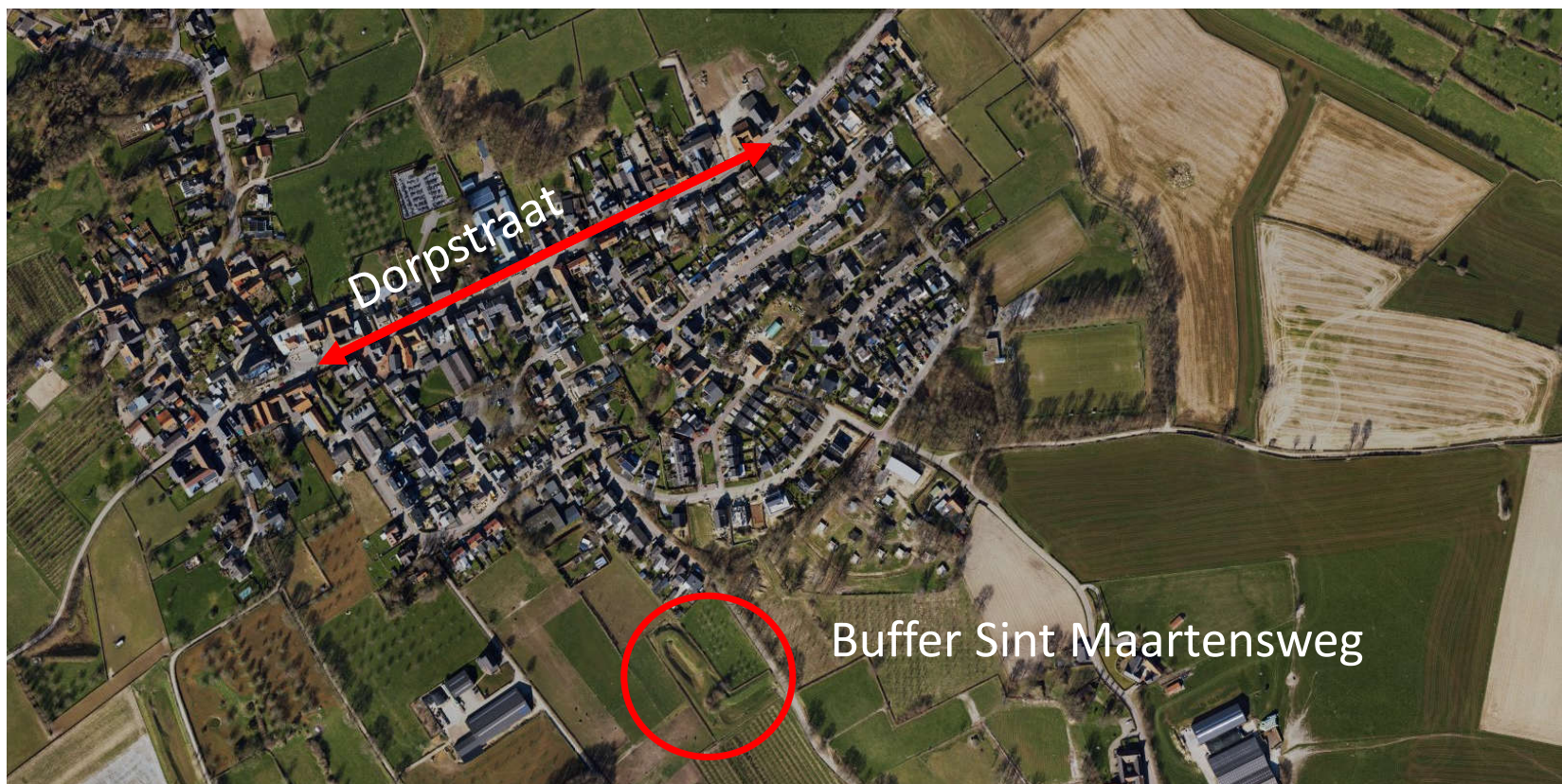


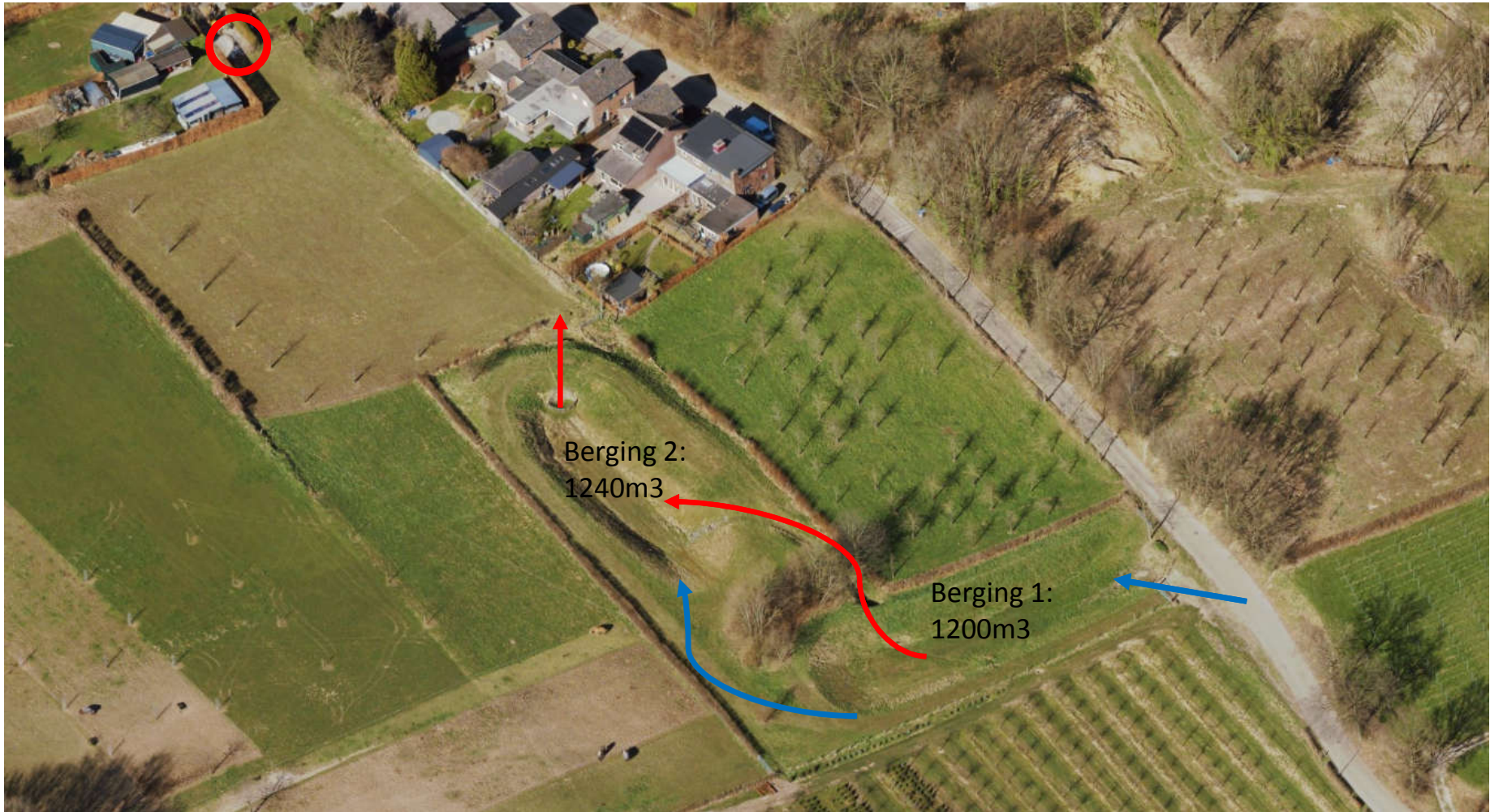
# Toelichting project

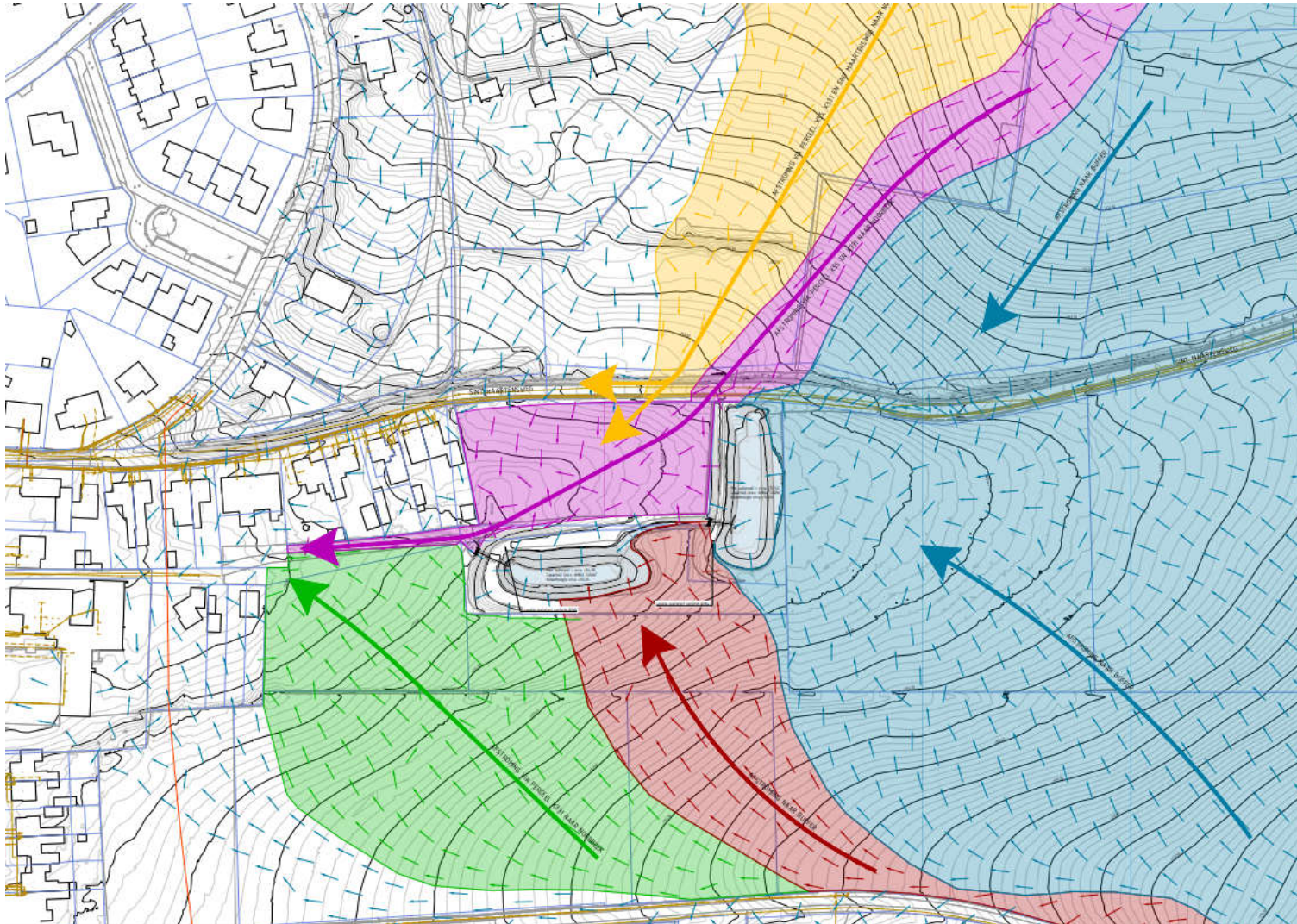
- Toelichting op het project door Iloy Ploumen, projectleider Geonius
  - Huidige situatie
  - Noodzakelijke bergingscapaciteiten
  - Oplossingsmogelijkheden



# Huidige situatie

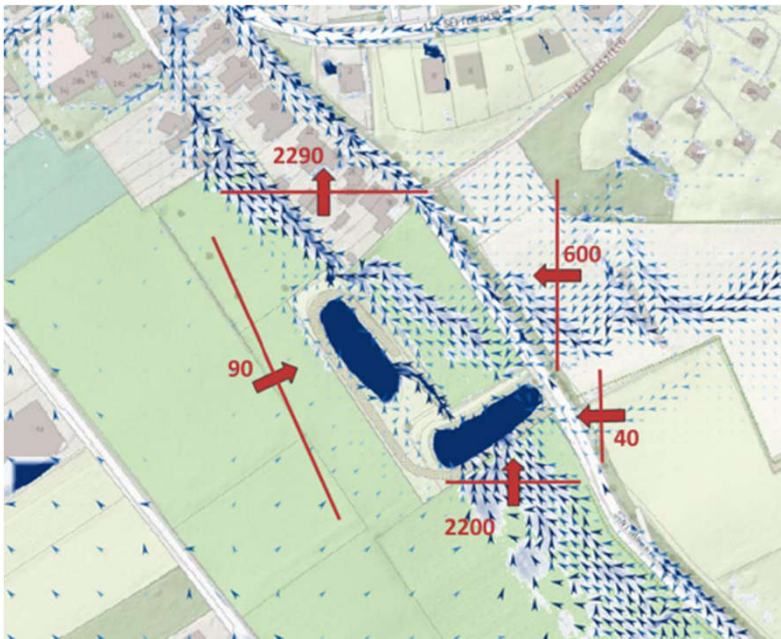




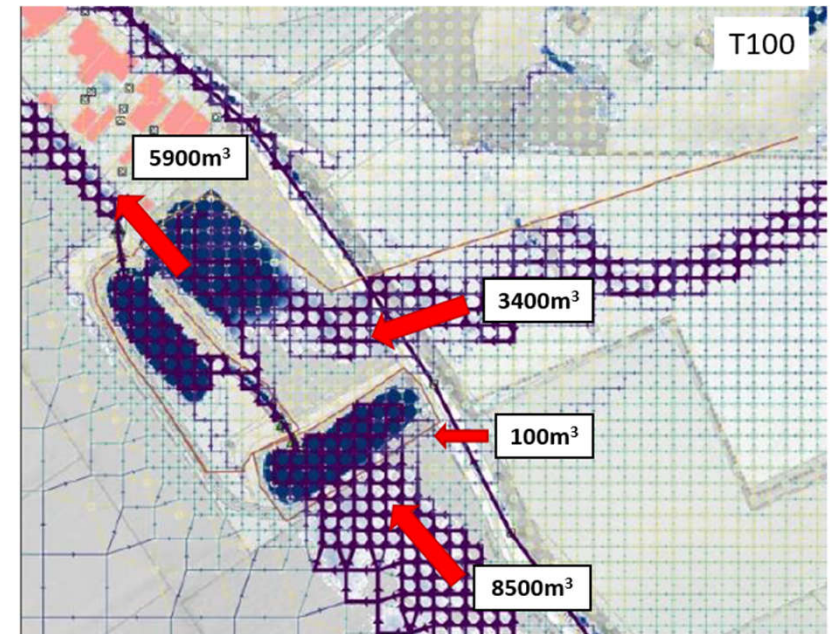


# Noodzakelijke bergingscapaciteiten

- T=25 3270m<sup>3</sup>



- T=100 12000m<sup>3</sup>

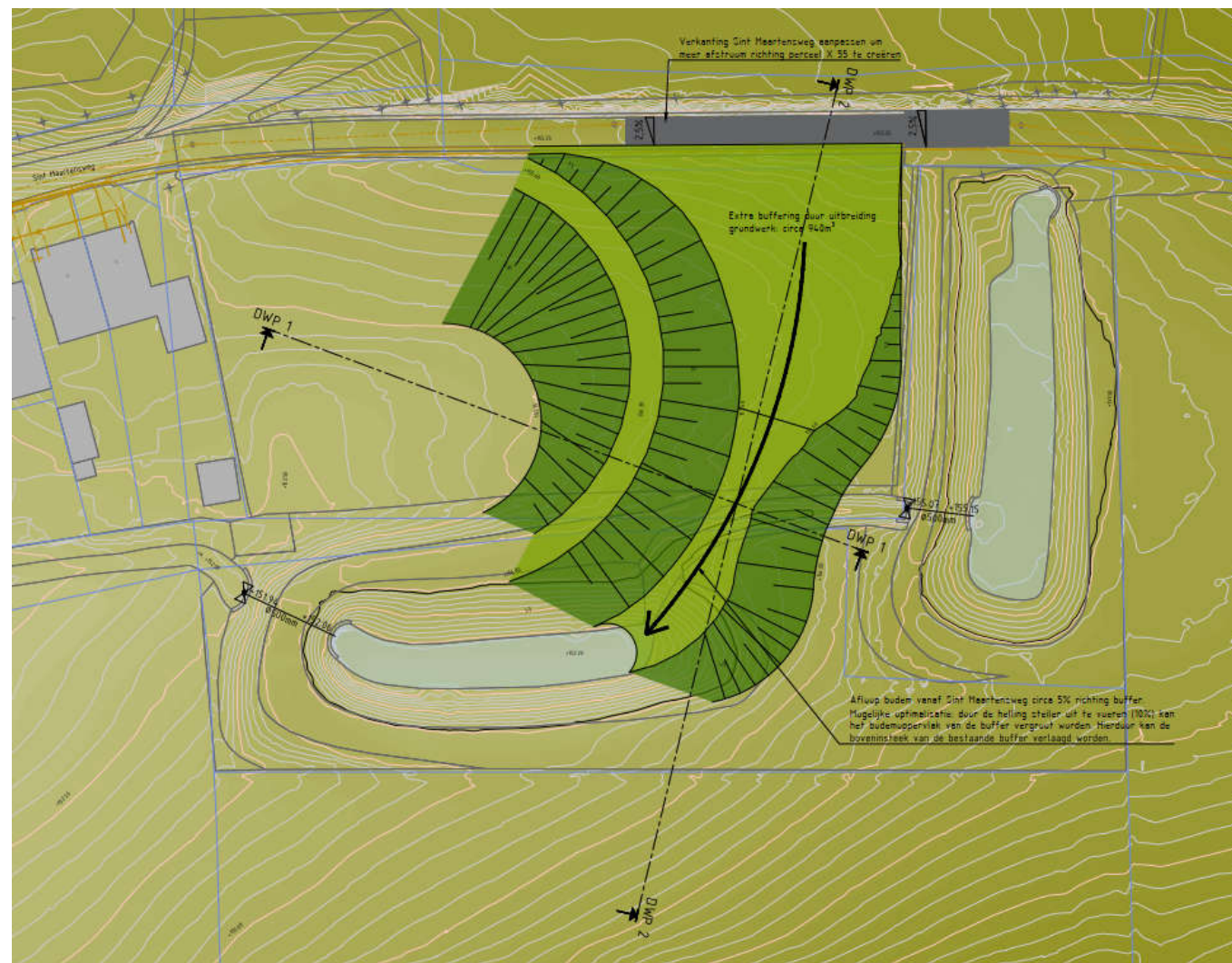


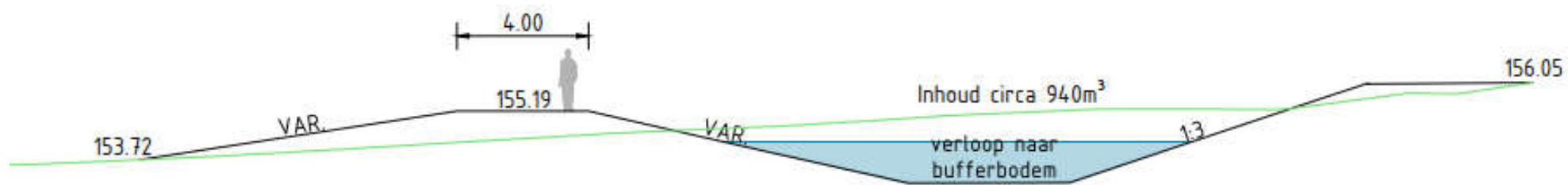
# Oplossingsmogelijkheden

- Verkennende schetsontwerpen, nadruk ligt op mogelijkheden
- Oplossingsmogelijkheden afhankelijk van wensen omgeving en beschikbaarheid gronden
- Groene inpassing volgt in latere fase

# Variant 1

- T25

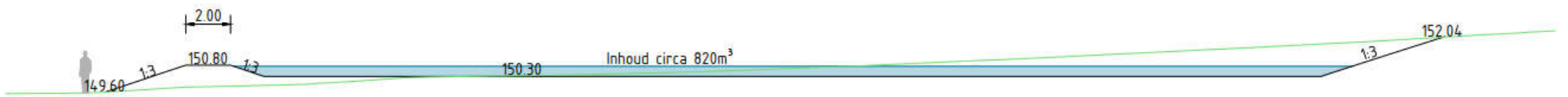




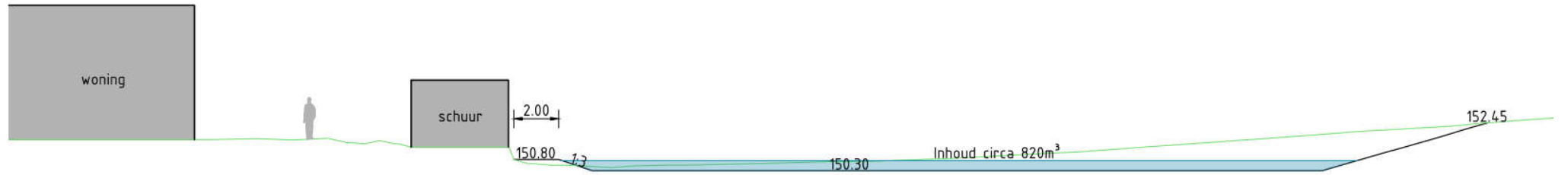
Dwarsprofiel 1  
 Schaal 1:200







Dwarsprofiel 1  
Schaal 1:200



Dwarsprofiel 2  
Schaal 1:200

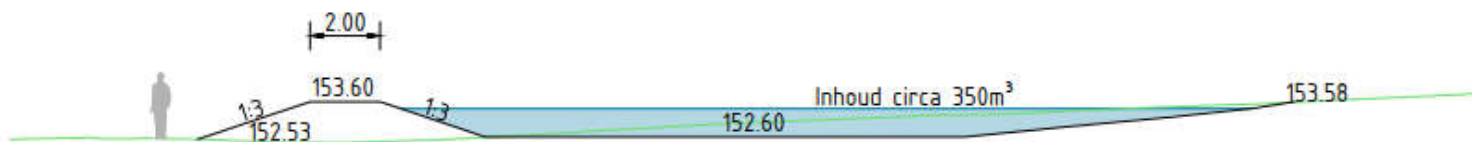
# Variant 3

- T25





Dwarsprofiel 1  
Schaal 1:200



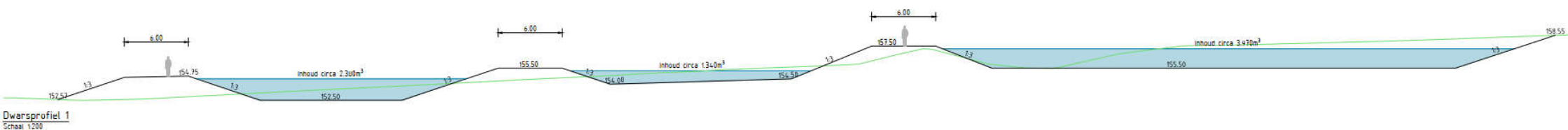
Dwarsprofiel 2  
Schaal 1:200

# Variant 4

- T100



Maximaal 7690/12000m<sup>3</sup> berging





# Terugkoppeling tafelgesprekken

# Vervolgstappen

- Gesprekken omliggende perceeleigenaren
- Uitvoeren conditionerende onderzoeken
- Vaststellen en uitwerken voorkeursvariant
  
- Verwachte terugkoppeling voorkeursvariant: mei 2023



# Afsluiting

Voor vragen naar aanleiding van deze informatieavond kunt u terecht bij Mark Henfling  
[m.henfling@waterschaplimburg.nl](mailto:m.henfling@waterschaplimburg.nl)  
06-53638953