

Water in Balans 2019-2025

nu en later, samen werken aan water

Bewonersbijeenkomst - Meerssen Fase 2



waterschap
limburg



Gemeente Meerssen

bureau **VERBEEK**
landschapsarchitectuur / ecologie / stedelijk ontwerp



Royal
HaskoningDHV



Water in Balans in Meerssen?



Met z'n allen draaien we aan vier knoppen



1. Landelijk/buitengebied

2. Stedelijk/bebouwd gebied



3. Watersysteem/
beken en beekdalen

4. Schade beperken
aan je eigen woning





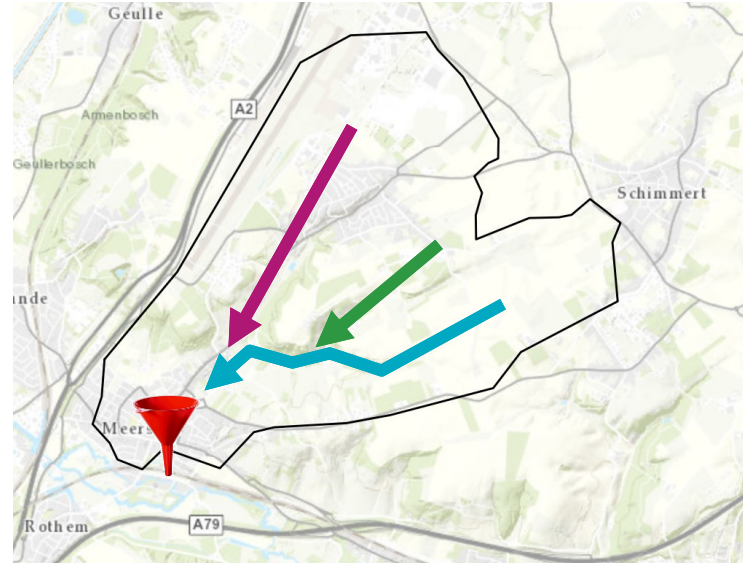
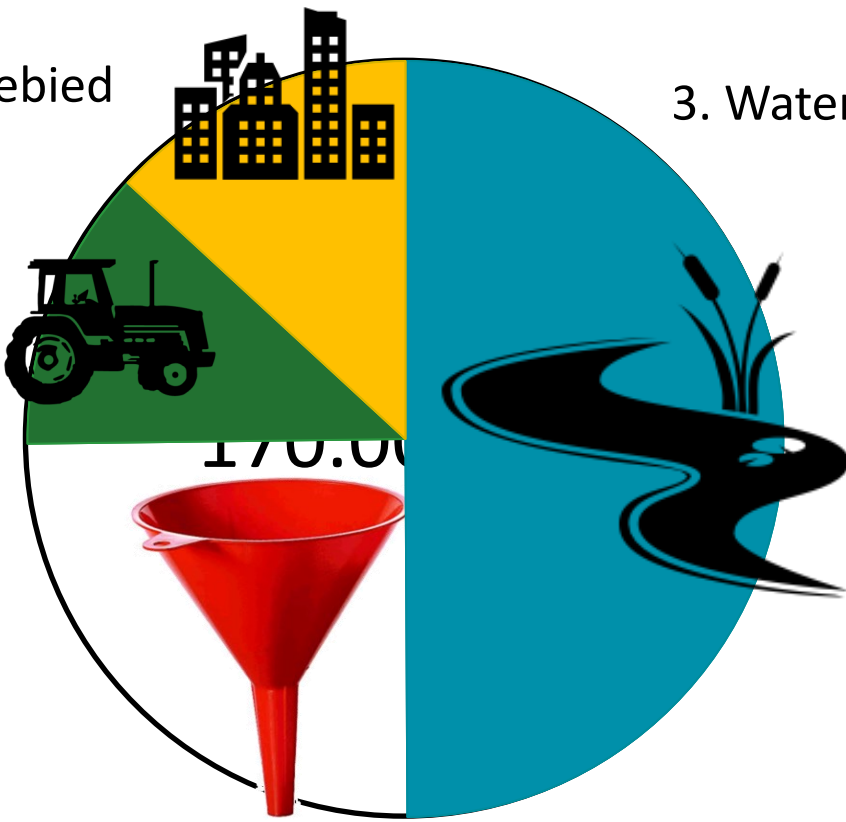
Opgave is het doorlaten van circa 170.000 m³

2. Stedelijk/bebouwd gebied



3. Watersysteem/ beken en beekdalen

1. Landelijk/buitengebied



Direct door overkluisde
Waternalderbeek centrum



Aanpak bij aanleg waterbuffers

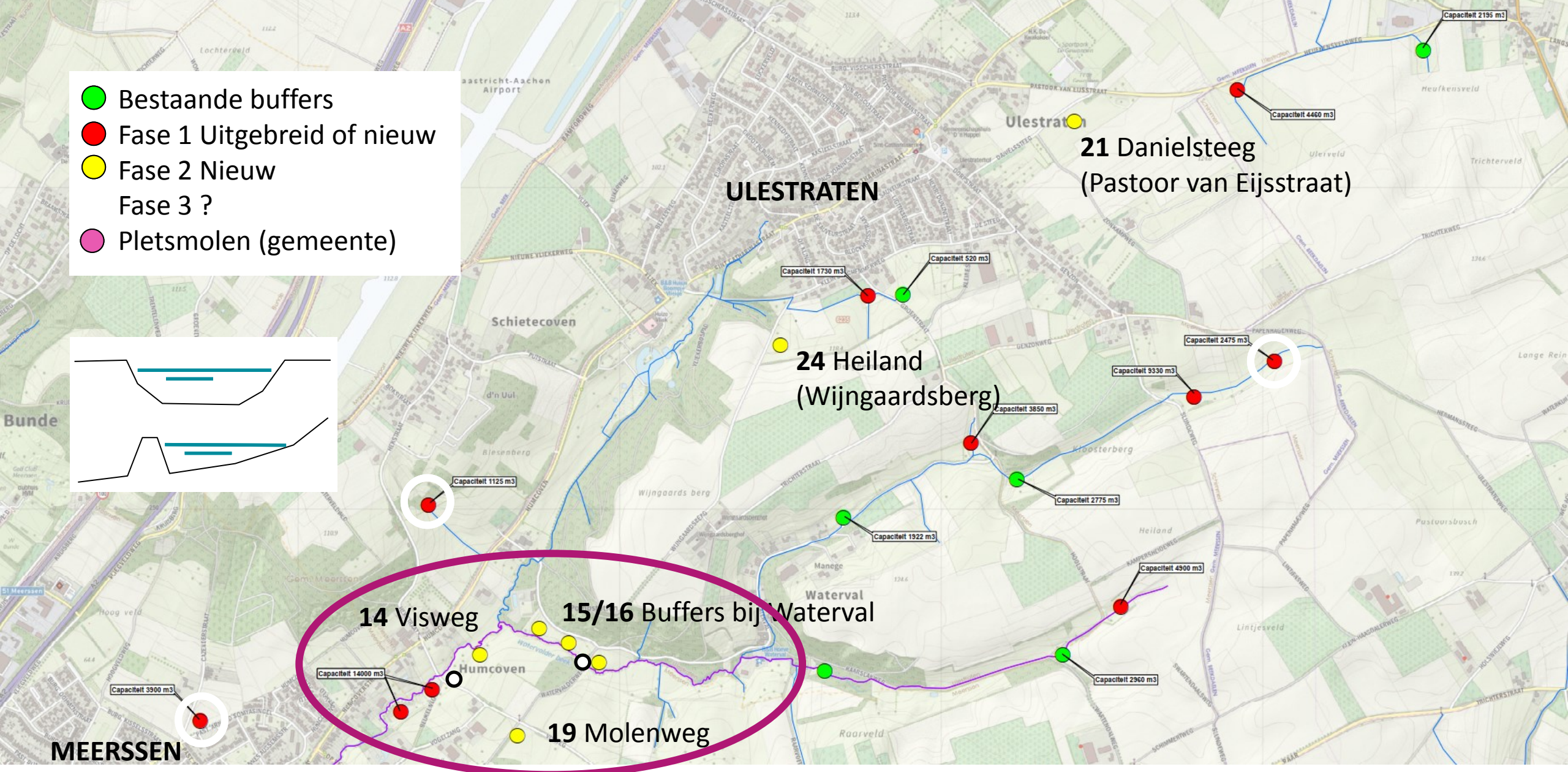
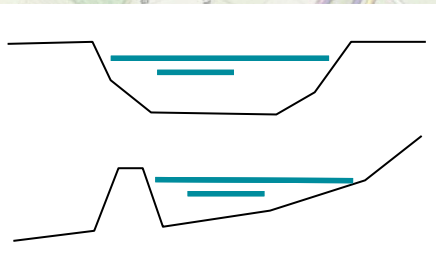
24 potentiële locaties, selectie op beschikbaarheid grond en ligging t.o.v. het watersysteem.

Bij ontwerp rekening houden met o.a. :

- drinkwaterwingebied
- natuur en archeologie
- landschap
- kosten en techniek
- draagvlak en samenwerking

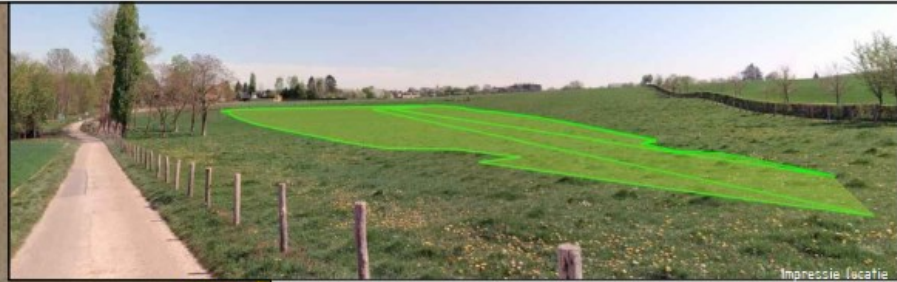
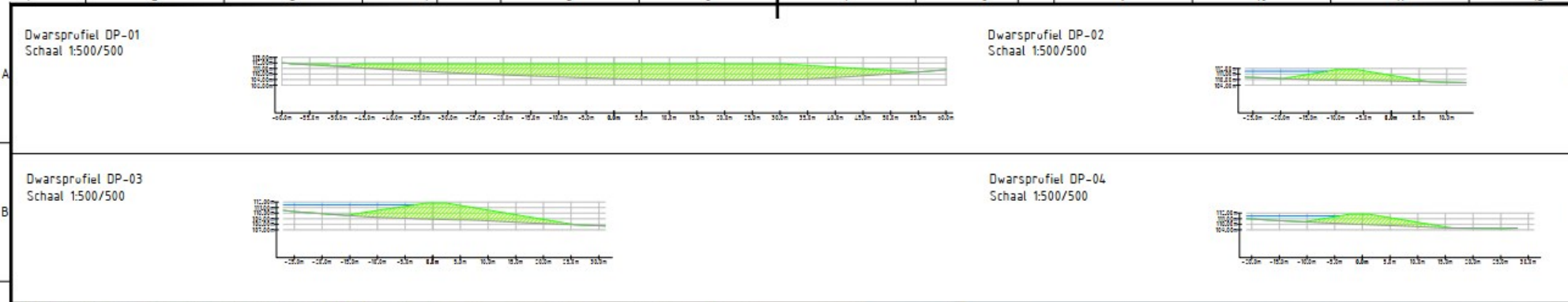
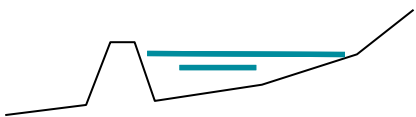


- Bestaande buffers
- Fase 1 Uitgebreid of nieuw
- Fase 2 Nieuw
- Fase 3 ?
- Pletsmolen (gemeente)



● Pletsmolen

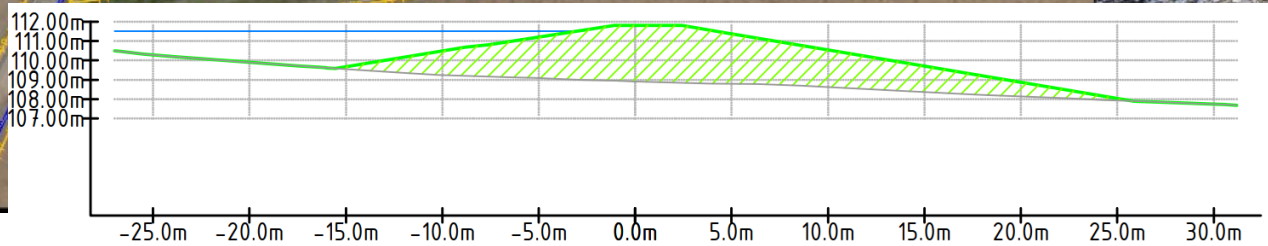
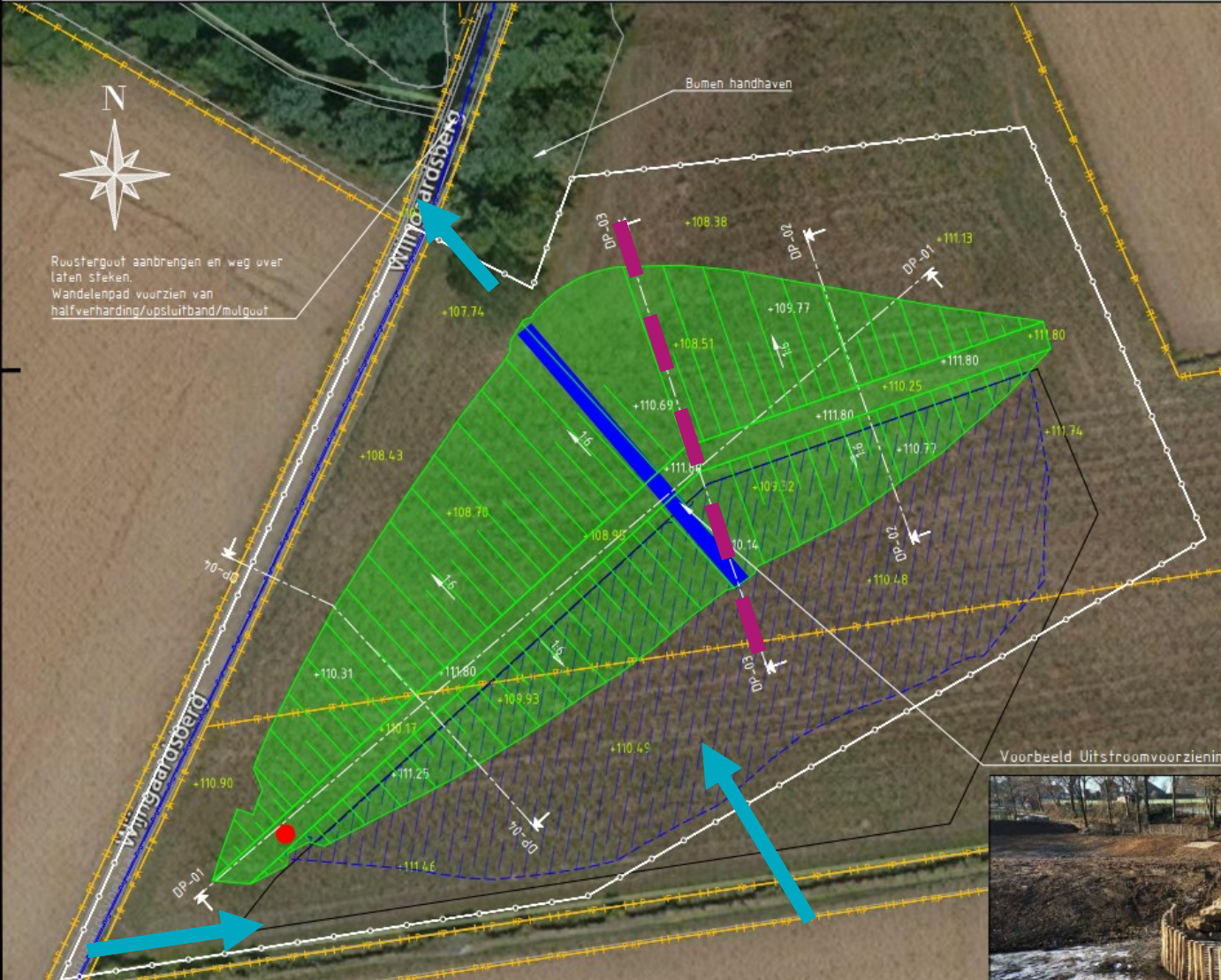
24 Heiland (Wijngaardsberg)



Legenda buffer 24

	Werkgrens		Kadastrale grens
	Verwijderen hekwerk		Teludlijn
	Bestaande hoogte		Aanbrengen uitstroombuiging conform detail
	Aanbrengen noodoverlaat conform detail		Nieuwe hoogte
	Water WML		Bestaande situatie (Ondergrond)

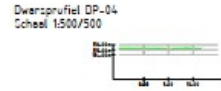
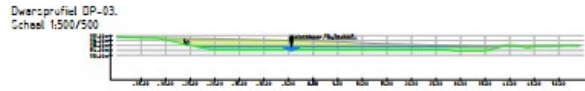
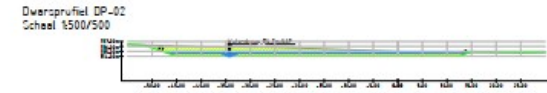
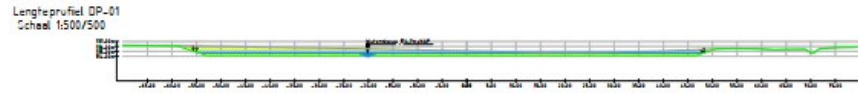
L.B. Eerste uitgever	S. Wijngaards	S. Pijlman	S. Pijlman	07-04-2021
Revisie	ontwerf/afg.	gecontroleerd	aanvaard	status
opdrachtgever Waterschap Limburg				
project Water in Balans Meerssen Fase 2		*Concept*		
aanschrijving Buffer 24 Buffer Heiland Situatie en profielen				
bestaat	actueel	fase	bladz.	van
A2	1:500	VO	1	1
documentnummer Concept		documentversie 1.0		
projectnummer / versienummer BG4434-101-101-105				



1.0	Eerste uitgave	R. Wijlnds	R. Plu/makers	R. Plu/makers	07-04-2021
revisie	omschrijving	getekend	gecontroleerd	akkoord	datum
opdrachtgever Waterschap Limburg					
project Water in Balans Meerssen Fase 2			*Concept*		
omschrijving Buffer 24 Buffer Heiland Situatie en profielen					
formaat	schaal	fase	bladnr.	van	
A2	1:500	VO	1	1	
documentstatus Concept					documentversie 1.0
projectnummer / tekeningnummer BG4434-101-101-105					



21 Danielsteeg (Pastoor van Eijsstraat)



Legenda buffer 21

	Walggras		Kadastrale grans
	Verwijderen netwerk		Telddij
	Aanbrengen schotgras		Aanbrengen halfverharding
	Aanbrengen 00-Sub		+122.05 Nieuwe hoogte
	Opgevoerd		Bestaande situatie Ondergrond
	Bestaande hoogte		Aanbrengen houtverlaat cultuur detail
	Verwijderen en terug aanbrengen actief		Aanbrengen ultraviolestraling cultuur detail

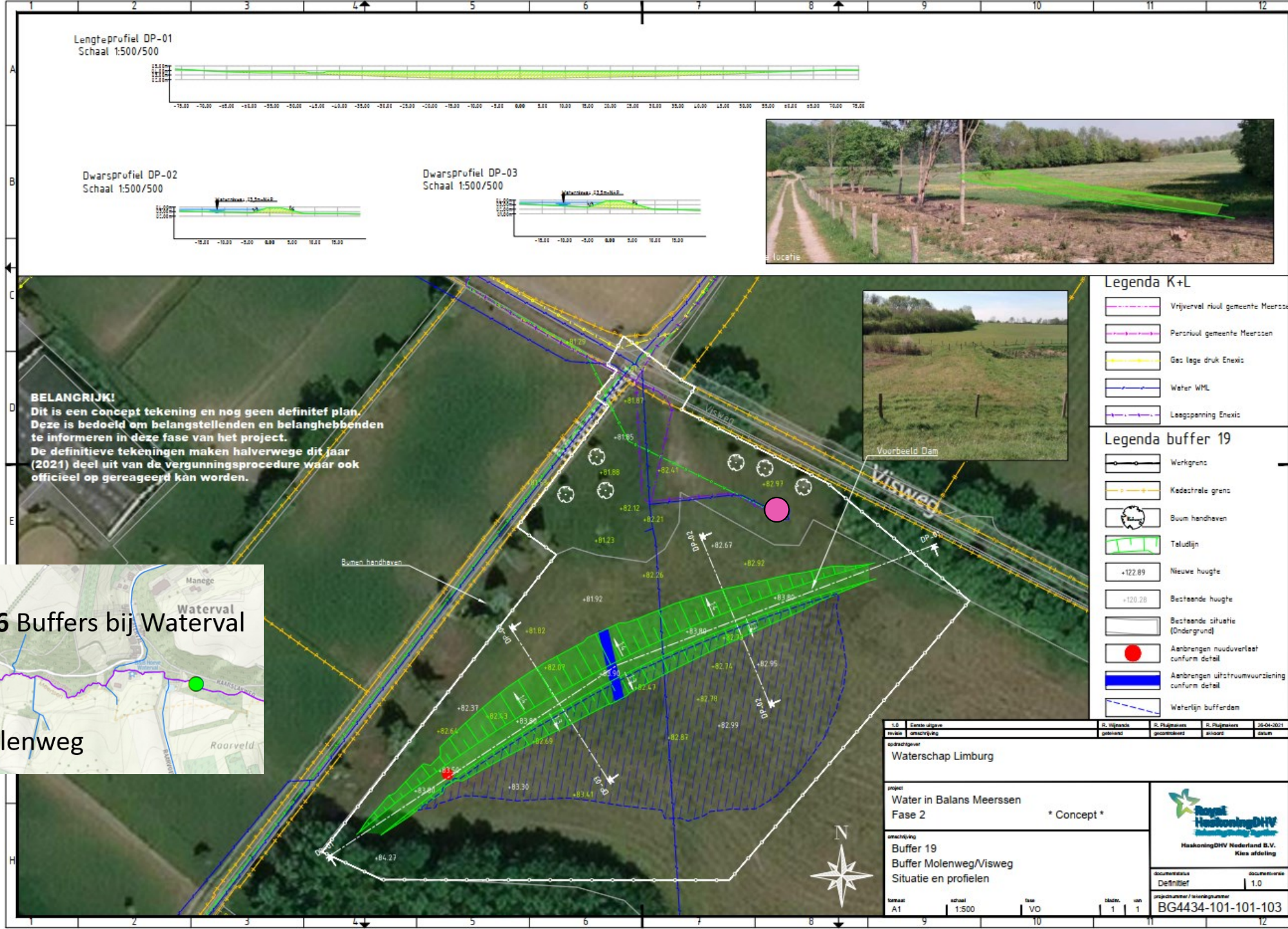
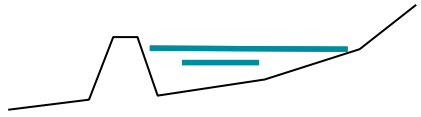
Waterschap Limburg

Water In Balans Meerssen
Fase 2 * Concept *

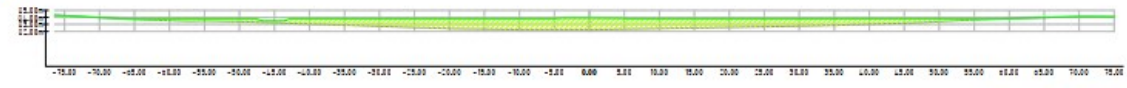
Buffer 21
Buffer Danielsteeg
Situatie en Profielen

Maakt van BG4434-101-101-104

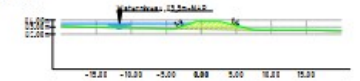
19 Molenweg



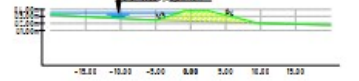
Lengteprofiel DP-01
Schaal 1:500/500



Dwarsprofiel DP-02
Schaal 1:500/500



Dwarsprofiel DP-03
Schaal 1:500/500



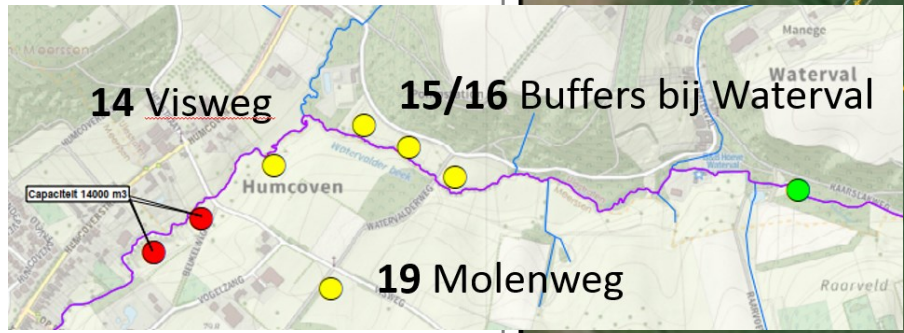
BELANGRIJK!
Dit is een concept tekening en nog geen definitief plan. Deze is bedoeld om belangstellenden en belanghebbenden te informeren in deze fase van het project. De definitieve tekeningen maken halverwege dit jaar (2021) deel uit van de vergunningsprocedure waar ook officieel op gereageerd kan worden.

Legenda K+L

- Vrijverval riool gemeente Meerssen
- Peri riool gemeente Meerssen
- Gas lage druk Enxix
- Water WML
- Leegspanning Enxix

Legenda buffer 19

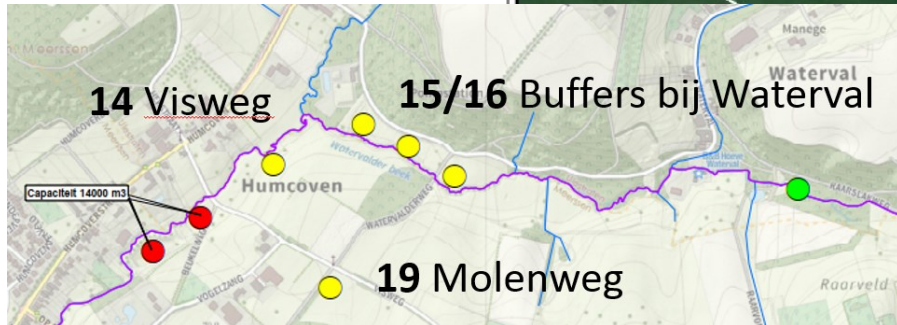
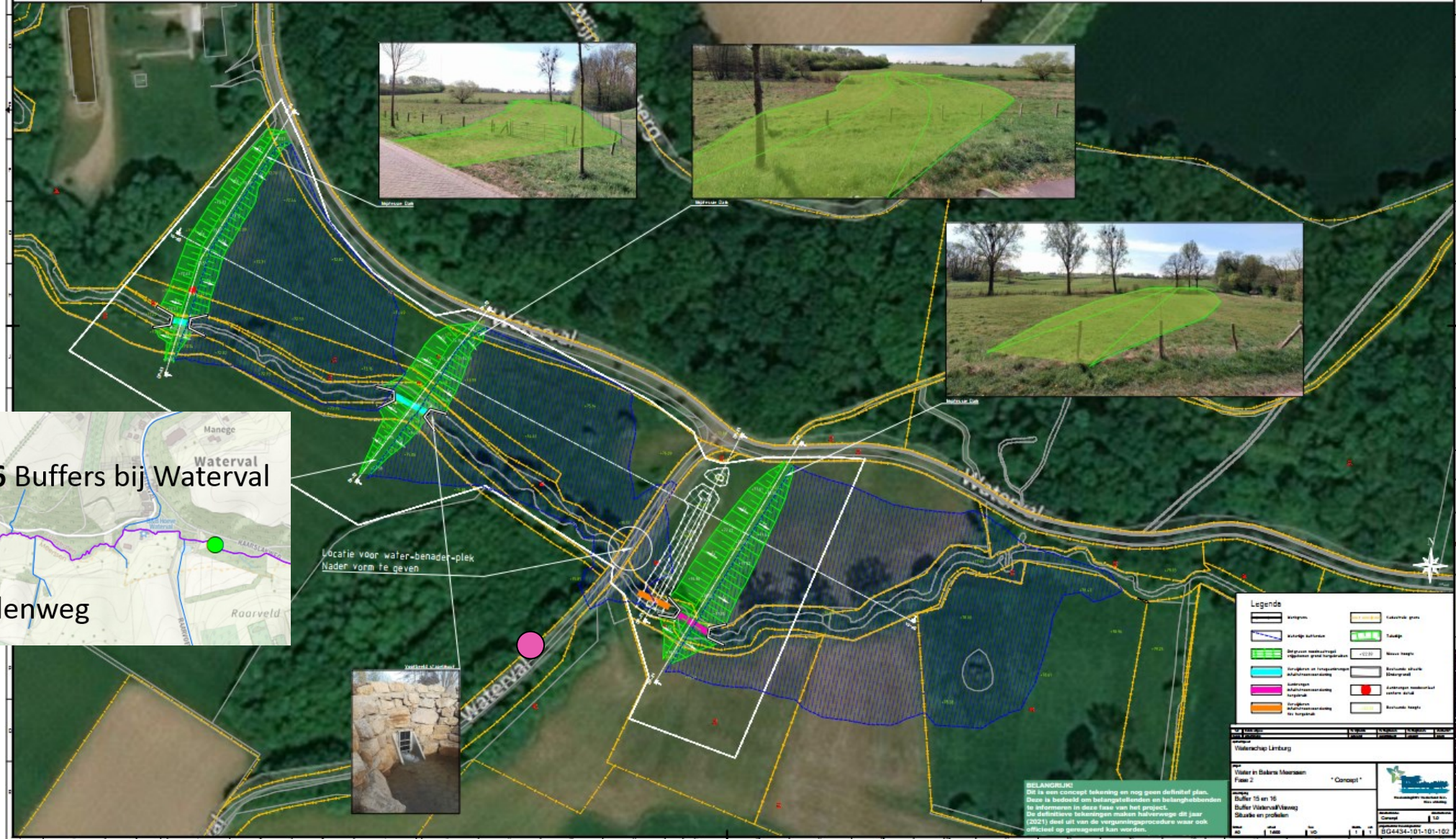
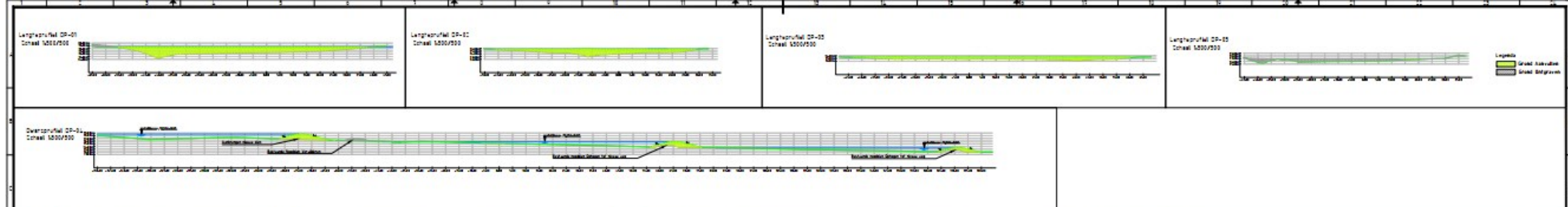
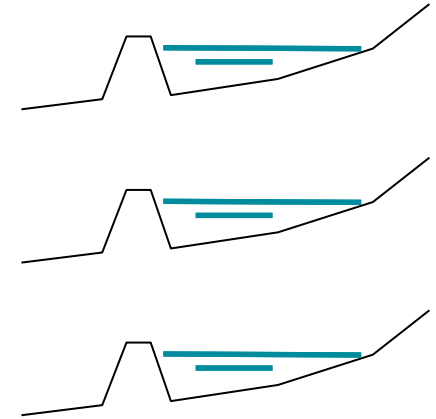
- Werkgrens
- Kadestrale grens
- Boom handhaven
- Taludlijn
- +122.89 Nieuwe hoogte
- +120.28 Bestaande hoogte
- Bestaande situatie (Ondergrond)
- Aanbrengen nuudoverlast conform detail
- Aanbrengen uitstruimvurziening conform detail
- Waterlijn bufferdam



U.S. C	Ernst Jurgens	R. J. J. J. J.	R. J. J. J. J.	R. J. J. J. J.	26-04-2021
U.S. C	Ernst Jurgens	R. J. J. J. J.	R. J. J. J. J.	R. J. J. J. J.	26-04-2021
opdrachtgever Waterschap Limburg					
project Water in Balans Meerssen Fase 2 * Concept *					
omschrijving Buffer 19 Buffer Molenweg/Visweg Situatie en profielen					
bladnr.	A1	schaal	1:500	type	VO
bladz.	1	van	1	documentatie	documentnummer
				Definitief	1.0
projectnummer / tekeningnummer BG4434-101-101-103					



15/16 Buffers bij Waterval



Locatie voor water-benader-plek
Nader vorm te geven



BIJLAGE 1
Dit is een concept tekening en nog geen definitief plan.
Deze is bedoeld om belanghebbenden en belanghebbenden
te informeren in deze fase van het project.
De definitieve tekeningen maken halverwege dit jaar
(2025) deel uit van de vergoedingsprocedure waar ook
officieel op gereageerd kan worden.

Legende

	Wegvoering		Waterbouw grond
	Waterloop bufferzone		Tandje
	Bestaande waterloop afgegraven grond te graven		Nieuw laagje
	Grachten en tracévoorzieningen afgegraven/te graven		Bestaande structuur Eldergwal
	Grachten afgegraven/te graven		Afgravingen bestaand waterloop
	Grachten afgegraven/te graven		Bestaande laagje

Waterschap Limburg

Water in Bokse Maarsse
Plan 2

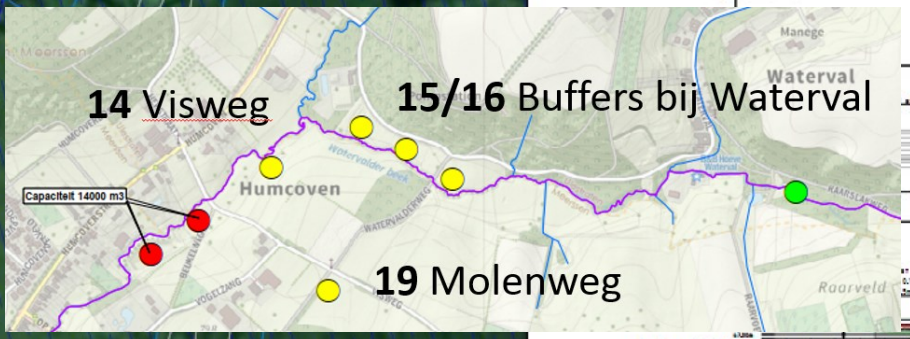
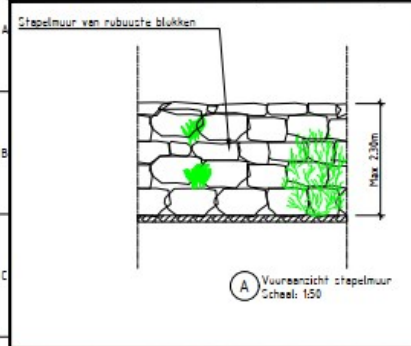
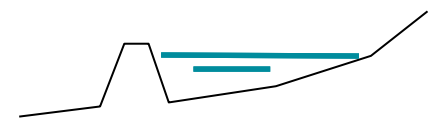
Blad: 15 en 16
Buffer Visweg/Vlaesweg
Stuivak en profielen

Scale: 1:1000

Project: 2024-2025

Document: 2024034-101-101-102

14 Visweg



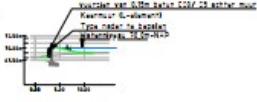
Dwarsprofiel DP-1
Schaal 1:500/500



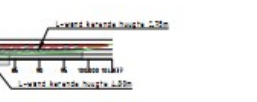
Dwarsprofiel DP-2
Schaal 1:500/500



Dwarsprofiel DP-3
Schaal 1:500/500



Dwarsprofiel DP-4
Schaal 1:500/500



Legenda

- Stapelmuur van robuuste blokken
- Voorbeeld Lokaalbeeld
- Faunagie
- Betonbuis afwater Ondergrond
- Aanwijzing handoverstap vooraf aanpak

NO	Uitvoering	Uitvoering	Uitvoering	Uitvoering	Uitvoering

Waterschap Limburg

Water In Balans Meerssen
Fase 2

Buffer 14
Bufferdam Visweg

BELANGRIJK!
Dit is een concept tekening en nog geen definitief plan. Deze is bedoeld om belangstellenden en belanghebbenden te informeren in deze fase van het project. De definitieve tekeningen maken halverwege dit jaar (2021) deel uit van de vergunningsprocedure waar ook officieel op gereageerd kan worden.

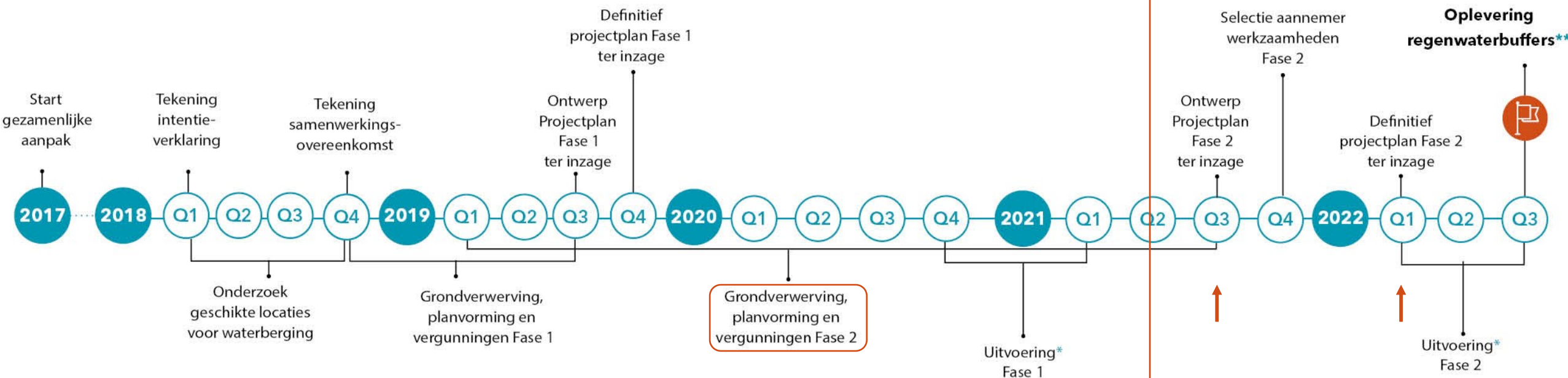
Waterschap Limburg

CONCEPT

1:0

BG4434-101-101-908

Planning Aanpak wateroverlast Meerssen door Waterschap Limburg



* Onder voorbehoud en afhankelijk van ingediende zienswijzen en beroepsprocedures.

** Samen met maatregelen van projectpartners levert dit een systeem op dat een bui aankan die eens in de 25 jaar valt.



Barry Kerckhoffs

bureau **VERBEEK**
landschapsarchitectuur / ecologie / stedelijk ontwerp

Dankjewel!

Vragen? Ben Schols, 06-1568 1552 waterinbalans@waterschaplimburg.nl

Meer informatie -> www.waterschaplimburg.nl/meerssen



waterschap
limburg



Gemeente Meerssen

bureau **VERBEEK**
landschapsarchitectuur / ecologie / stedelijk ontwerp



Royal
HaskoningDHV