

Water in Balans

Rimburgerweg en dorp Rimburch

Inwonersavond 18 januari 2024



waterschap
limburg





Opening en welkom



Josette Van Wersch

Lid dagelijks bestuur Waterschap Limburg



Bart Smeets

Wethouder gemeente Landgraaf



Programma vanavond

1. Opening en welkom
2. Introductie Programma Water in Balans
3. Water in Balans Rimburgerweg
 - *Maatregelenpakket*
 - *Hydrologische effecten*
4. Water in Balans Dorp Rimborg
 - *Kansenkaart 1.0*
5. Maatregel Broekhuizenstraat

Pauze

In gesprek aan tafels



Waterschap Limburg | Programma Water in Balans

- **Aanpakken** van toenemende wateroverlast in het gebied.
- Watersysteem **versneld gereed** maken voor klimaatverandering.
- In co-creatie **samen met de omgeving** aan de slag in gebiedsprojecten om hevige wateroverlast te voorkomen.
- **Aansluiten** waar mogelijk bij andere initiatieven in de projectomgeving.



Wij draaien samen met onze partners aan zes knoppen

Landelijk / buitengebied



Watersysteem / beken en beekdalen



Ruimtelijke ordening



Stedelijk / bebouwd gebied



Schade beperken eigen woning



Internationale afstemming



Samenwerken met agrariërs – slim omgaan met water





Koppel je regenpijp af!



WEET WATER SPEELT

water
klaar

WANT HET KOMT UIT DE LUCHT VALLEN.
Is jouw tuin al Waterklaar?

Check de afkoppelsubsidie
van jouw gemeente →

www.waterklaar.nl





Hoe Waterklaar is jouw omgeving?





Watersysteem aanpakken | een greep uit WL projecten



Eckeltsebeek



Eygelshoven



Heuvelland -
Parkstad



Hegge



Hekerbeek



Kwistbeek



Mechelderbeek



Meerssen



Oirsbeek



Schelkensbeek



Knop 4 - Zelfbescherming tegen wateroverlast

Slim omgaan met water: wat kunnen mensen zelf doen





Wat is zelfbescherming tegen wateroverlast?



Maatregelen aan of bij de woning, zoals:

- waterkerende schotten,
- zelfopdrijvende waterkerende schotten
- zandzakken, muur/dijk
- kelderkoekoek aanpassen
- drainage in tuin
- Afkoppelen
- pomp/aggregaat installeren
- tegenhouden van rioolwater
- *etcetera*

Voor info kijk ook op www.wachtnietopwater.nl



Voorbeeld schotten



- Waterdefender click-schot





Voorbeeld schotten

- Dam Easy Floodbarriere



- Flashwall





Voorbeeld schotten

- Floodgate door barriere



- Muro schotbalken





Kom langs bij de stand!

- 5 voorbeeld schotten
- Laat u informeren over hoe u uw woning het beste kan beschermen tegen wateroverlast



**Bescherming
tegen
wateroverlast**

Dit kun je zelf doen





Ruimtelijke ordening





Water stopt niet bij de grens





Rimburgerweg – Waar staan we nu?

- In maart 2022 Intentieovereenkomst tussen gemeente en waterschap getekend voor Rimburgerweg nav overlast 2021
- Inwonersavonden: juni 2022 en maart 2023
- Keukentafelgesprekken
- Maatregelenpakket opgesteld
- Hydrologische effecten doorgerekend
- Concept maatregelenpakket (Voorkeursvariant)



Rimburg – Waar staan we nu?

- In zomer 2023 besluit genomen dorp Rimburg toe te voegen aan projectgebied Rimburgerweg
oa. op basis van hydrologische analyse
- In september een Waterwandeling georganiseerd om in het veld en met bewoners probleemlocaties beter in beeld te krijgen en eventuele oplossingen op te halen.
- Samen met gemeente en adviesbureau WSP is een Kansenskaart 1.0 opgesteld, mede op basis van inhoud Waterwandeling
- Keukentafelgesprekken gevoerd met grondeigenaren



Rekenscenario's huidige situatie

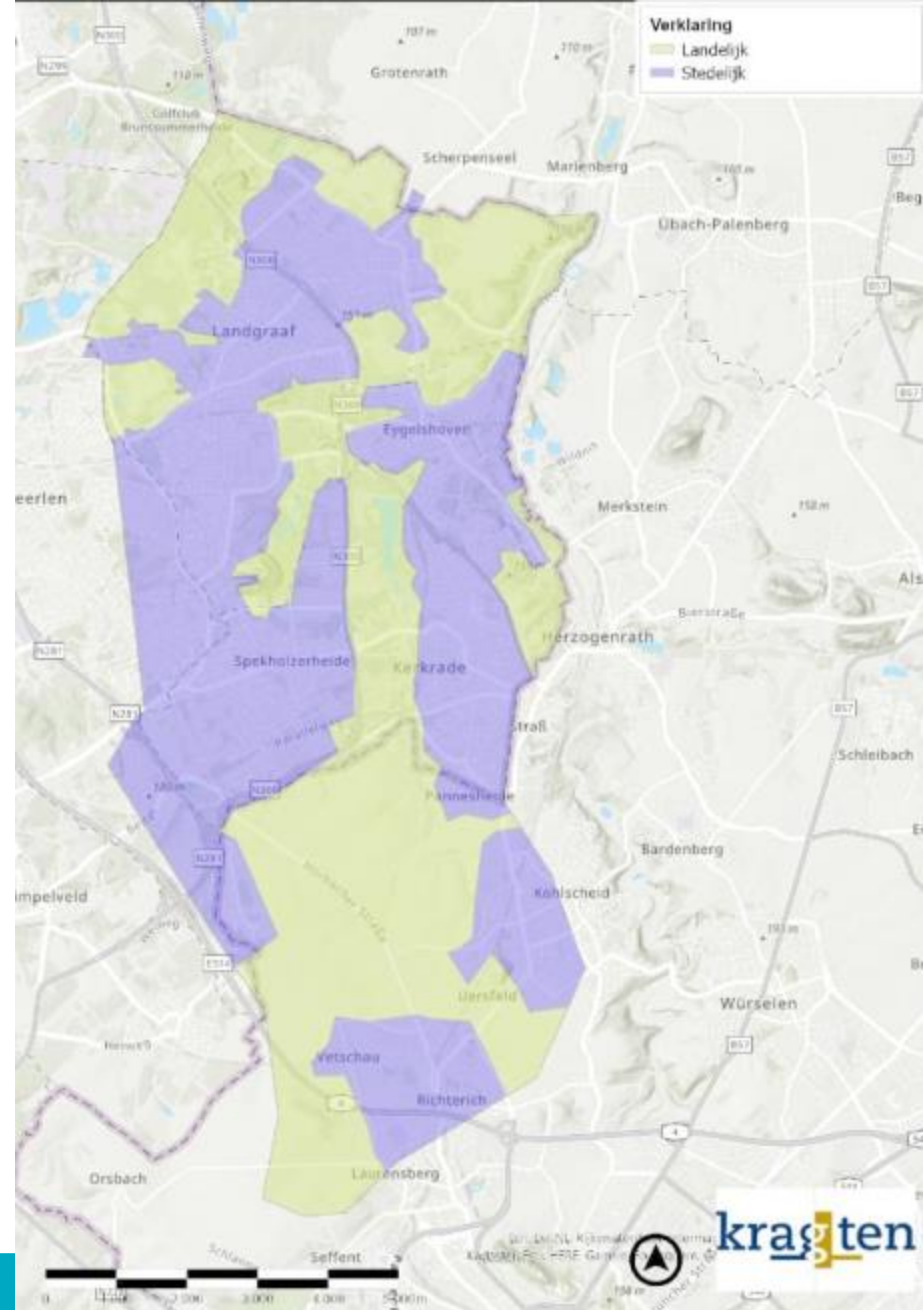
Hydrologisch model opgesteld (2023)

Met het gevalideerde hydrologisch model zijn de 2050-klimaatbuien doorgerekend. Klimaatbuien:

- T=10 (36 mm neerslag in 2 uur, met 2 uur naloop)
- T=25 (47 mm neerslag in 2 uur, met 2 uur naloop)
- T=100 (61 mm neerslag in 2 uur, met 2 uur naloop)

Voor elke neerslaggebeurtenis T10, T25 en T100 zijn drie scenario's doorgerekend:

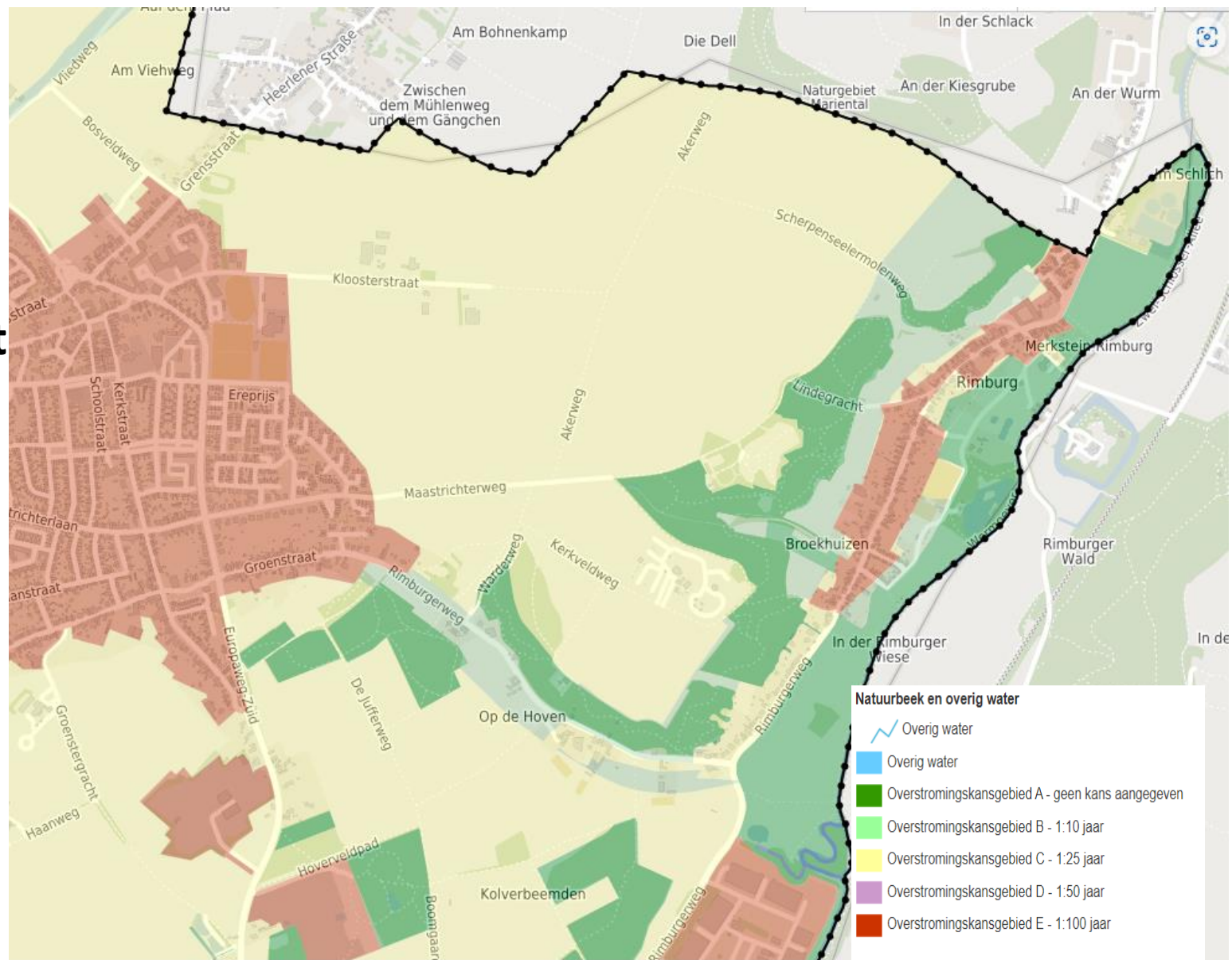
- **Scenario 1:** De neerslag valt op het volledige gebied
- **Scenario 2:** De neerslag valt alleen op het landelijke gebied
- **Scenario 3:** De neerslag valt alleen op het stedelijke gebied





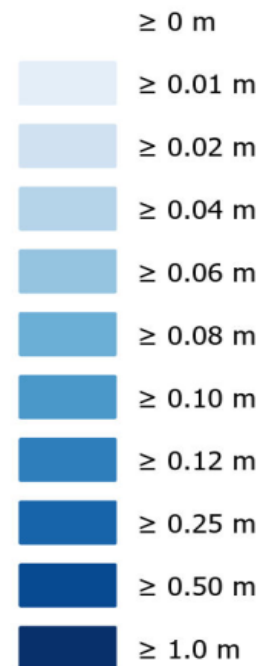
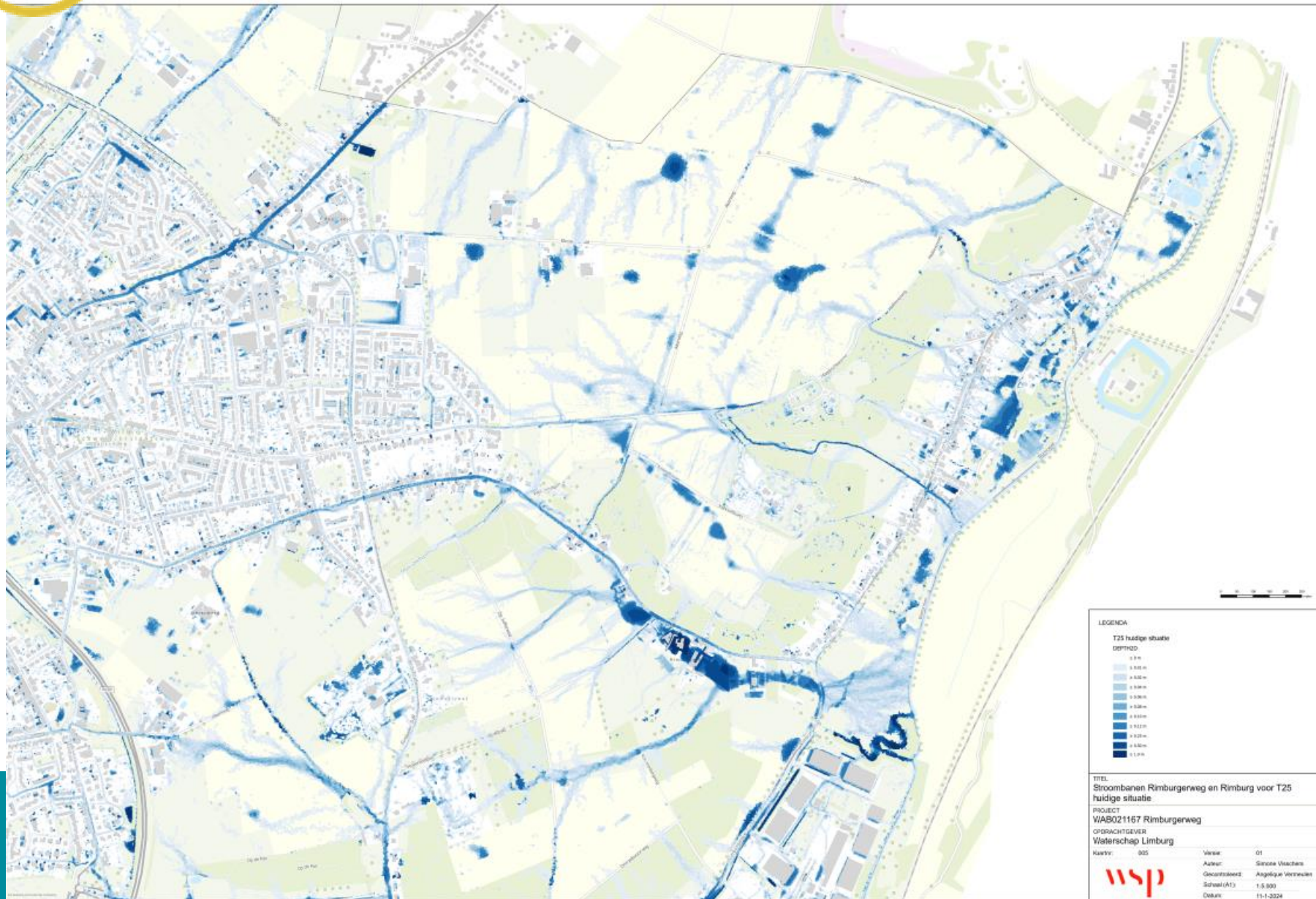
Normeringskaart

Provinciale normering wateroverlast geldt op plekken waar sprake is van een regionaal watersysteem



Maximale waterstand T25

Stroombanen Rimbürgerweg en Rimbürg voor T25 huidige situatie



LEGENDA

T25 huidige situatie
 DEPTIND

	0.00 m
	0.01 m
	0.02 m
	0.04 m
	0.06 m
	0.08 m
	0.10 m
	0.12 m
	0.25 m
	0.50 m
	1.00 m

TITEL
 Stroombanen Rimbürgerweg en Rimbürg voor T25
 huidige situatie

PROJECT
 WAB021167 Rimbürgerweg

OPDRACHTGEVER
 Waterschap Limburg

Kaartnr: 005 Versie: 01

Auteur: Sineke Vischers
 Gecontroleerd: Angelique Vermeulen
 Schaal(A1): 1:5.000
 Datum: 11-1-2024

Waterstand T25

≥ 0 m

≥ 0.01 m

≥ 0.02 m

≥ 0.04 m

≥ 0.06 m

≥ 0.08 m

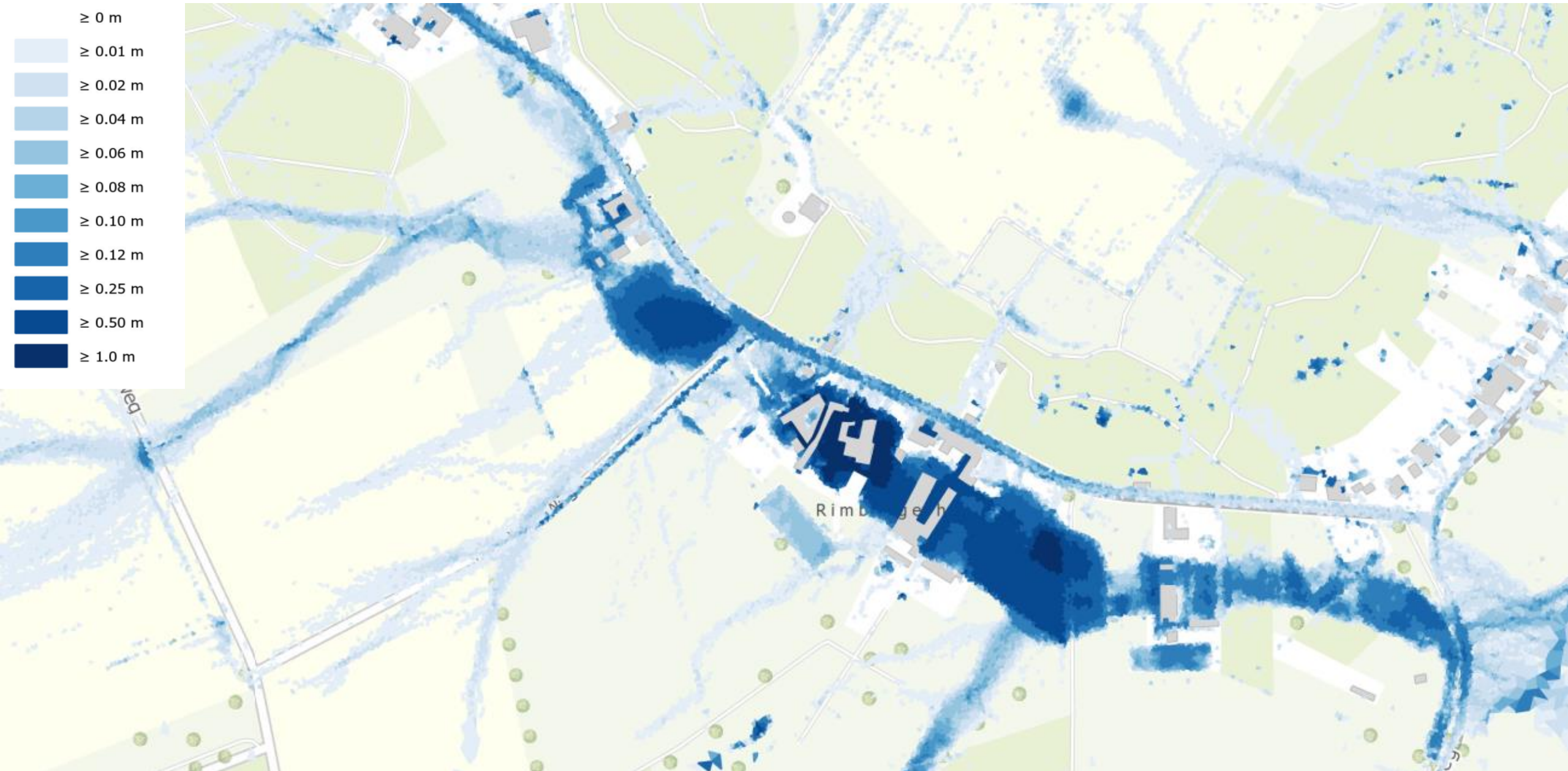
≥ 0.10 m

≥ 0.12 m

≥ 0.25 m

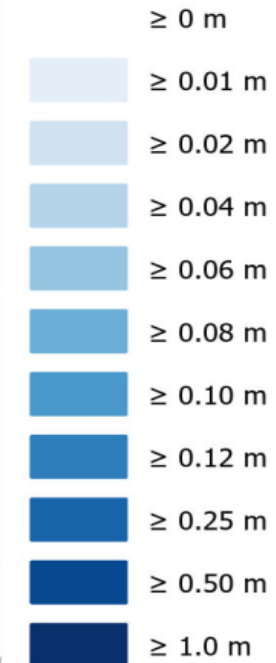
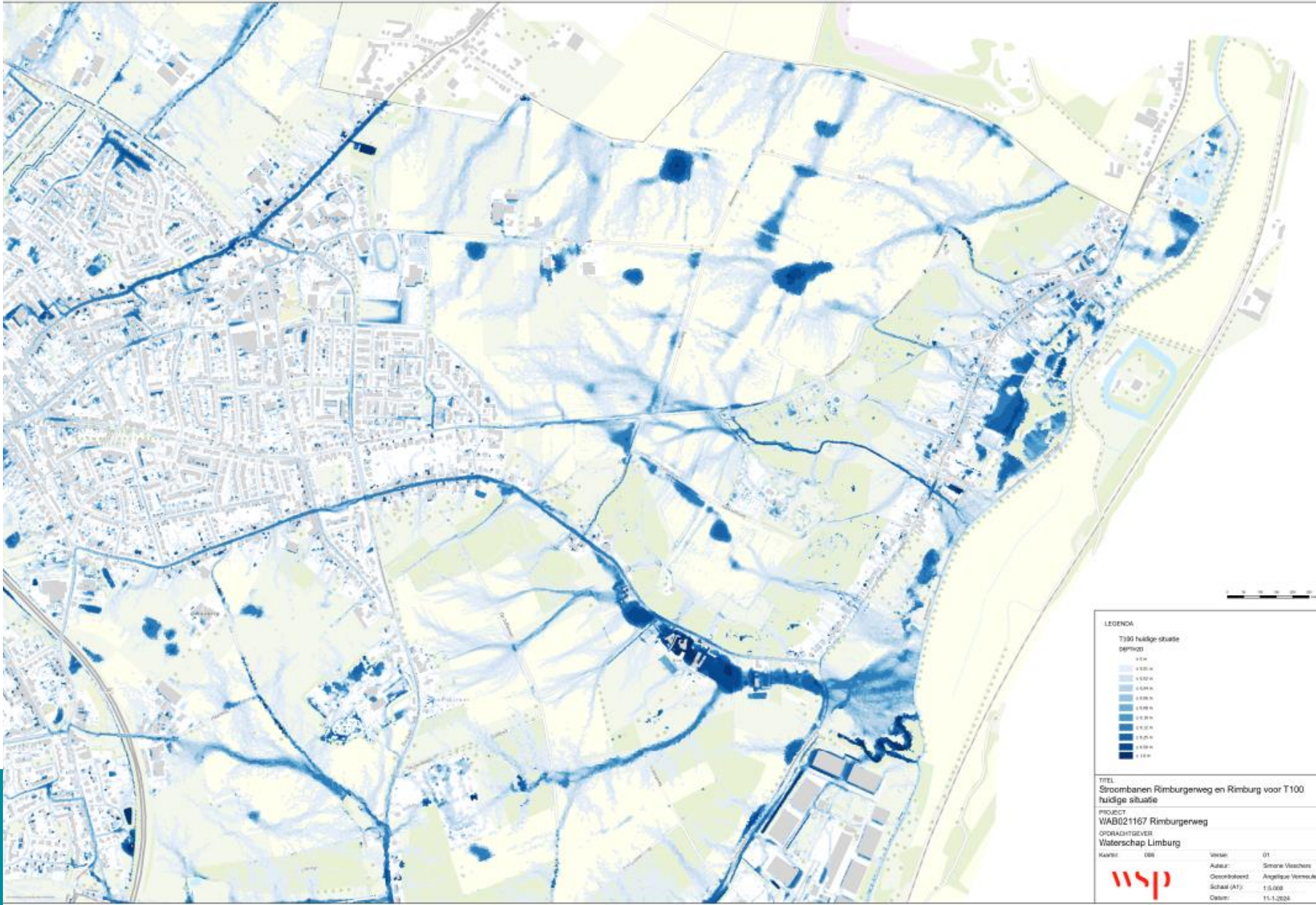
≥ 0.50 m

≥ 1.0 m



Maximale waterstand T100

Stroombanen Rimburgerweg en Rimborg voor T100 huidige situatie



LEGENDA

T100 huidige situatie

vermogen

0.0 m

0.01 m

0.02 m

0.04 m

0.06 m

0.08 m

0.10 m

0.12 m

0.25 m

0.50 m

1.0 m

TITEL
Stroombanen Rimburgerweg en Rimborg voor T100
huidige situatie

PROJECT
WAB021167 Rimburgerweg
ORDEGEGEVENDE
Waterschap Limburg

Kaartnr: 088

Versie: 01

Auteur: Simone Vlaschans

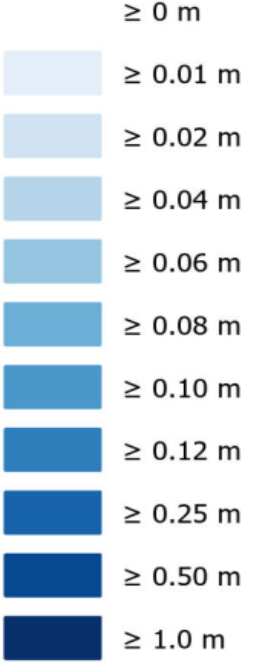
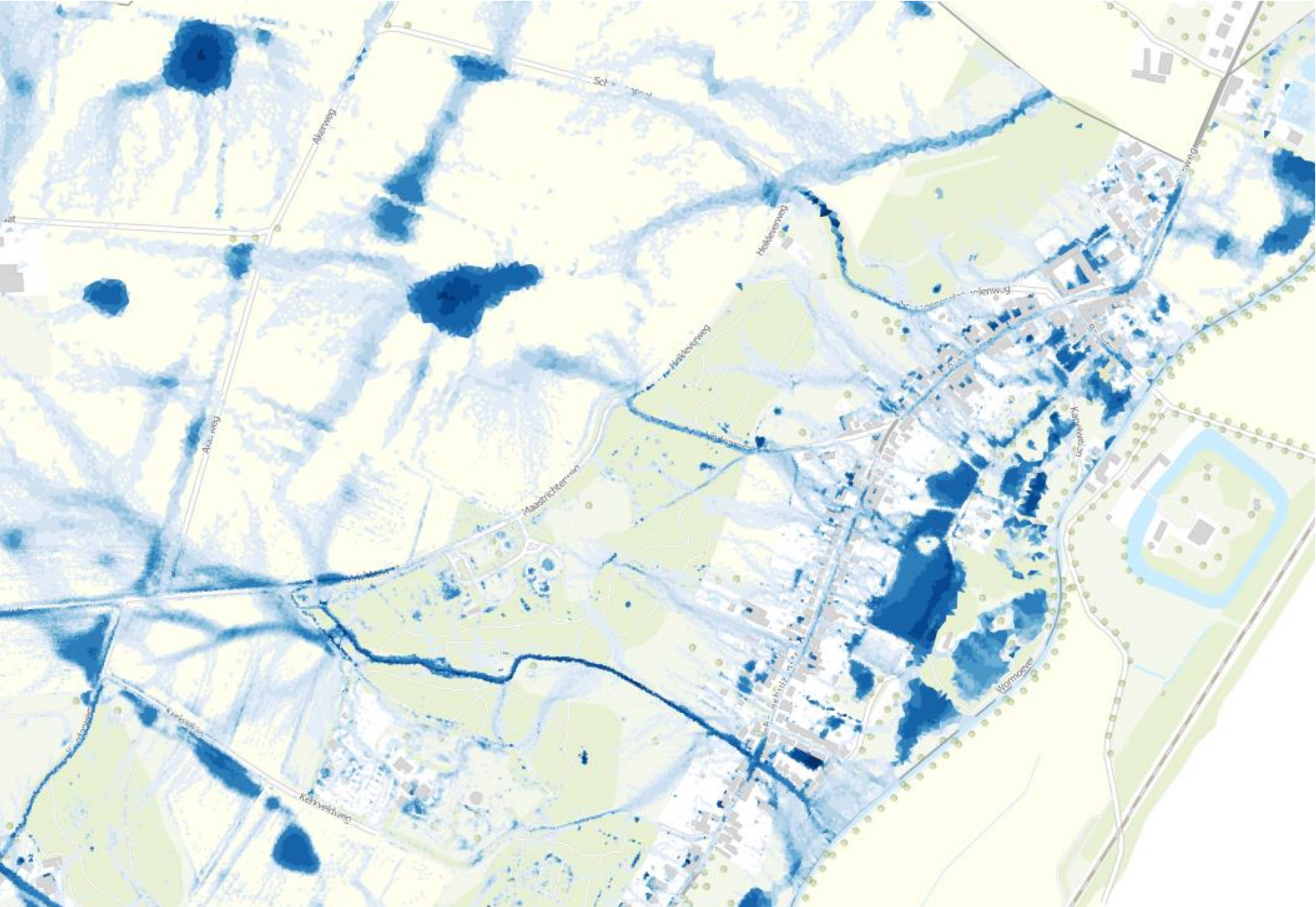
Oorspronkelijk: Angelique Vermeulen

Schaal (A1): 1:5.000

Datum: 11-1-2024



Waterstand T100



Kansenkaart Rimburgerweg en Rimborg Dorp



Voor Dorp Rimborg zijn we nog aan het verkennen!

Rimburgerweg zijn de maatregelen die naar verwachting in de Voorkeursvariant worden opgenomen hydrologisch doorgerekend.



Doorgerekende maatregelen Rimburgerweg



Verschilkaart maatregelenpakket Rimburgerweg T25



Verklaring

— result lines

Verskil

- > 100 cm
- 75 - 100 cm
- 50 - 75 cm
- 25 - 50 cm
- 0 - 25 cm

Verskil

- 0 - 25 cm
- 25 - 50 cm
- 50 - 75 cm
- 75 - 100 cm
- > 100 cm



Nieuwe hydrologische situatie Rimburgerweg T25

Indien het lukt om alle maatregelen te treffen is dit de toekomstige hydrologische situatie.

Resultaten zijn **overschatting** van werkelijkheid omdat Laurariool & particuliere maatregelen niet zijn meegenomen in het model.

Lokaal water valt in of stroomt naar de “*badkuip*” Op den Hoven en stroomt niet weg.



Kansenkaart Rimborg Dorp



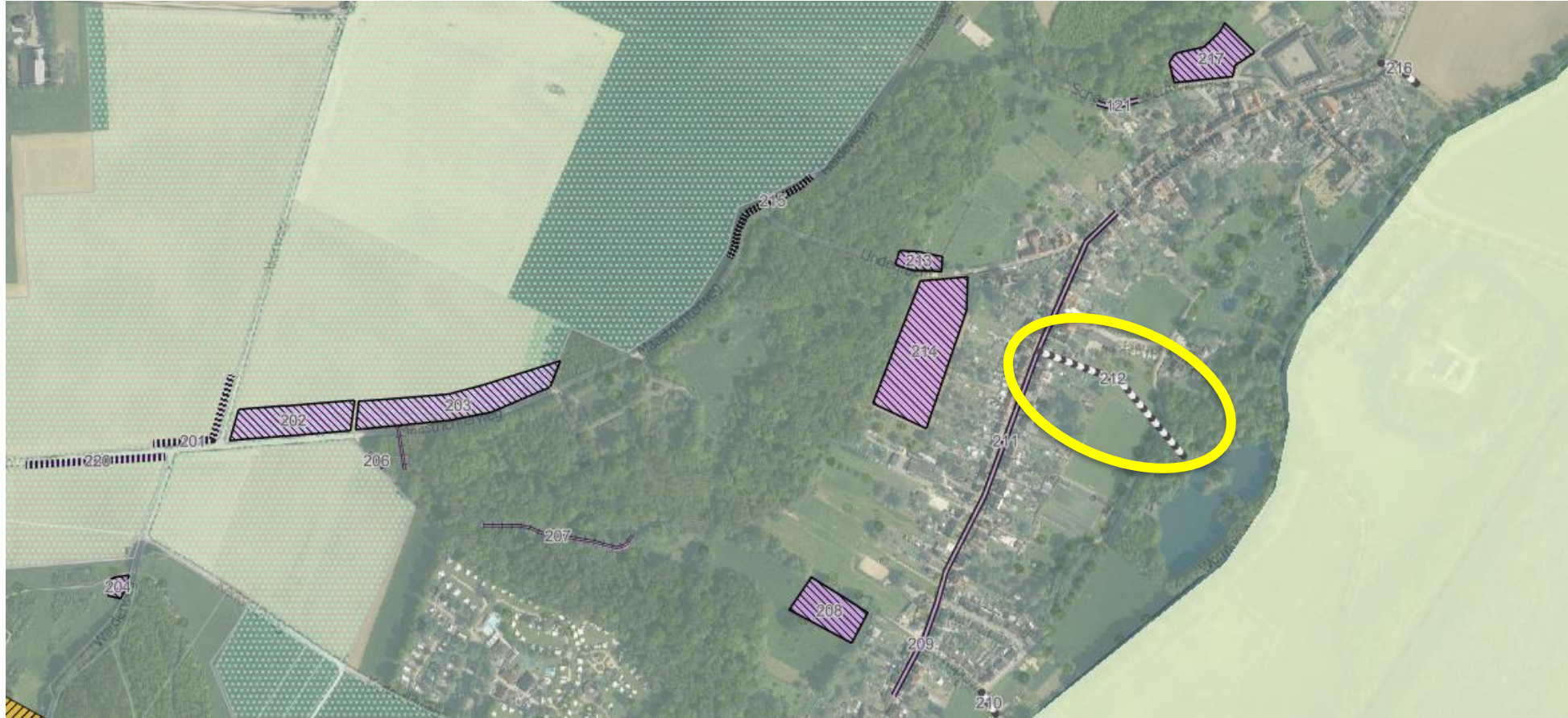
Voor Dorp Rimborg zijn we nog aan het verkennen!

Kansen om meer water vast te houden, te bufferen en/of beter te geleiden.

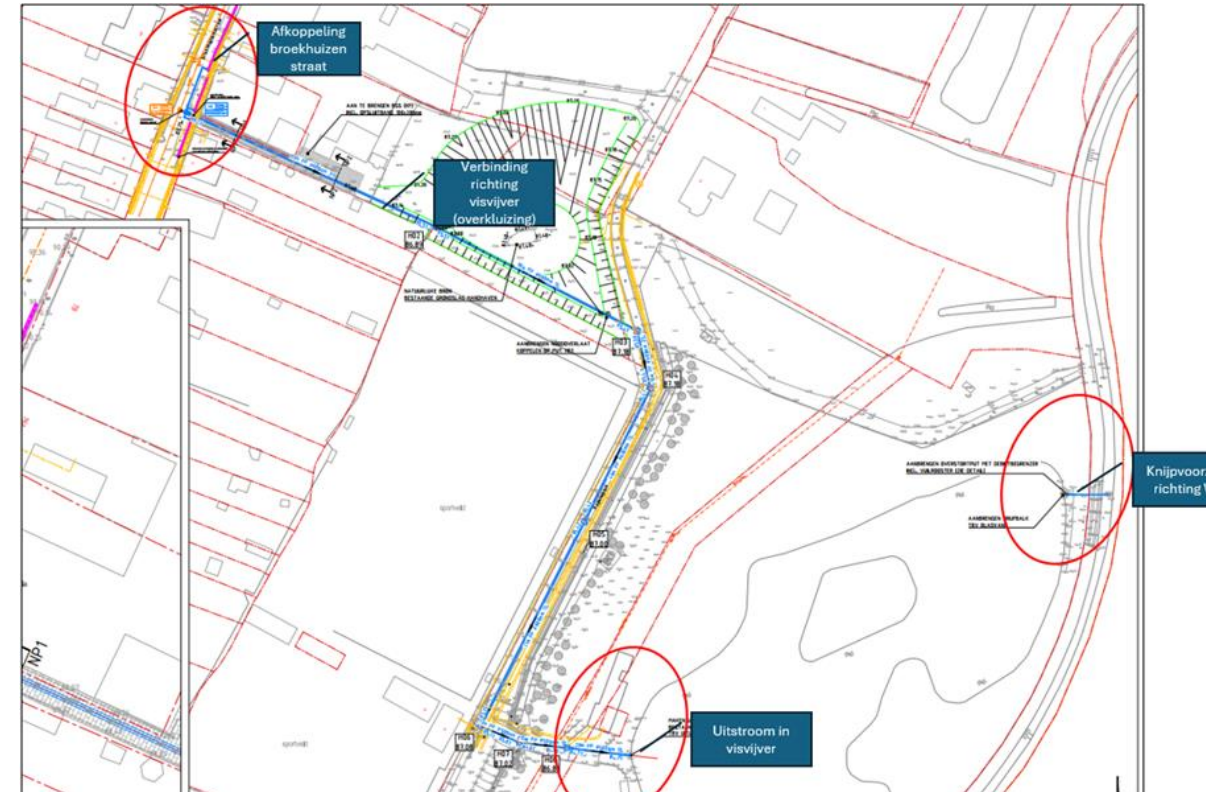
Broekhuizenstraat – gemeentelijke maatregel

- Vanuit Lindegracht komt bij forse neerslag veel afstromend regenwater uit landelijk gebied in de Broekhuizenstraat die tot overlast leidt
- Gemeente Landgraaf heeft Broekhuizenstraat heringericht, waarbij ook maatregelen zijn genomen om regenwater beter af te voeren
- Bij forse neerslag ontstaan er alsnog problemen, daarvoor is een oplossing door de gemeente uitgewerkt om meer water af te voeren naar de Worm
- Omgeving staat positief tegenover deze maatregel.

Broekhuizenstraat – gemeentelijke maatregel



Broekhuizenstraat – gemeentelijke maatregel





Broekhuizenstraat – gemeentelijke maatregel

- Afstromend water wat naar de Broekhuizenstraat stroomt, via een leiding afgevoerd naar de visvijvers.
- De visvijvers werken als buffervoorziening, waardoor er niet te veel in één keer al het afstromend regenwater in de Worm uitkomt, maar dit geleidelijk (vertraagd) verloopt.
- Stijging visvijvers is circa 3,5 cm bij het bufferen van de hoeveelheid te bufferen water (vereist om vergunning waterschap te kunnen krijgen).



Water in Balans | Hoe gaan we verder na vanavond?

- Verwerken van opgehaalde kennis en ideeën van vanavond
- Individueel verder in gesprek met bewoners, bedrijven en belanghebbenden
- Inventarisatie van kansen voor mogelijke maatregelen
- Opstellen 1e kansenkaart
- Terugkoppeling van de kansenkaart aan omgeving – eind 2023



In contact met elkaar

Als u vragen of opmerkingen heeft dan horen wij het graag.

Neem contact op met Omgevingsmanager Eva Eigenhuijsen

e.eigenhuijsen@waterschaplimburg.nl | 06-51 68 3000

Bekijk ons digitale platform Met elkaar voor updates en

berichten: www.waterschaplimburg.nl/rimburg en

www.waterschaplimburg.nl/rimburgerweg

Wilt u meer informatie om zelf actie te kunnen

ondernemen, kijk dan op:

www.wachtnietopwater.nl en www.waterklaar.nl





Aan tafel

In gesprek met elkaar over:

- **Rimburgerweg**
 - Huidige maatregelenpakket
 - Hydrologische resultaten
 - Welke opgave houden bewoners zelf
- ***Rimburg***
 - Kansenskaart 1.0
 - Welke overlast ervaart u zelf?
 - Welke oplossingen ziet u zelf?

Vragen?