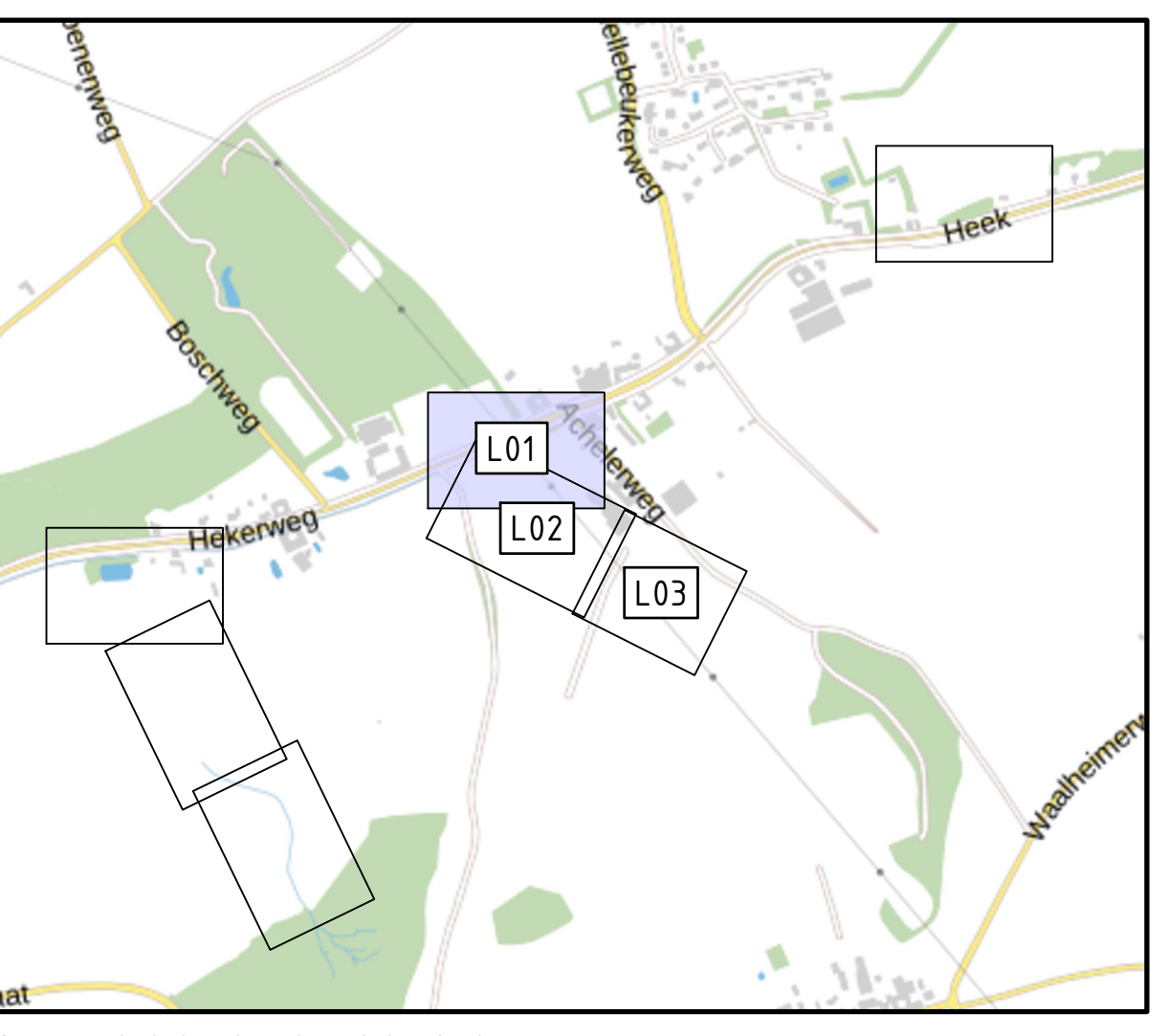


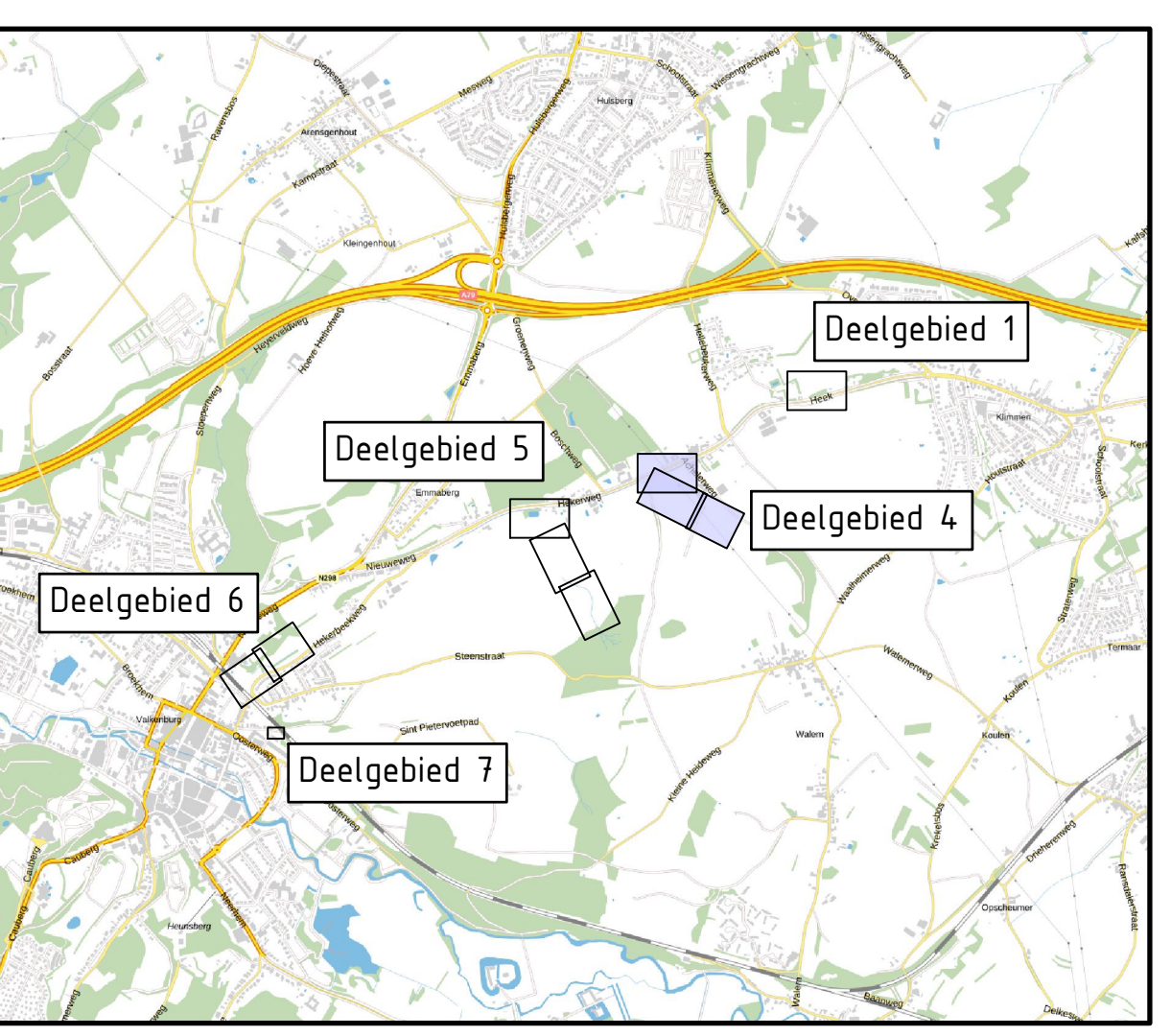
- Legenda kabels en leidingen**
- Busleiding gevaarlijke inhoud
  - Datatransport
  - Laopspanning
  - Middenspanning
  - Hoogspanning
  - Gas lage druk
  - Gas hoge druk
  - Waterleiding
  - Drukniering
  - Riolering vrij verval

K&L informatie verkregen uit oriëntatiemelding  
 linei nummer 230008063 & 230008026 4.6  
 06-01-2023; de werkelijke logging kan afwijken

- Legenda**
- Werkgrans
  - Bestaande situatie
  - Bestaande percepsiegrens
  - Opbreken asfaltverharding
  - Friezen
  - Bestaande boom (ingetekend)
  - Te kappen boom
  - Zagen asfalt
  - Toegangspoor
  - Handhaven afzetting
  - Verwijderen afzetting (paal en prikkeldraad)

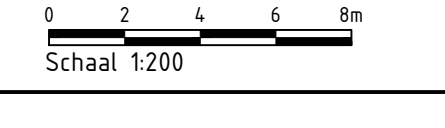


Overzicht deelgebied 4  
 SCHAAAL 1: 10.000



Overzicht  
 SCHAAAL 1: 30.000

Maken in meters, tenzij anders aangegeven.  
 Metingen in millimeters.  
 Hoogtepunten in meters (o.v. N.A.P.)



DEFINITIEF

**Waterschap Limburg**

**Planuitwerking Hekerbeekdal**

**Opruimwerkzaamheden Deelgebied 4 - Dammen Goudsberg & Hekerweg**

Plannummer	Taaknummer	Werk	Datum van plan	Onderwerp	Controleur
S1015579	T001	D05	11-08-2025	Definitief Ontwerp	J.M.
L01	3	1:200	A04 (841x1470)	Eindhoven	NHE RVED ICTX

www.sweco.nl  
 © Sweco Nederland B.V. Alle rechten voorbehouden

