

Water in Balans 2019-2025

nu en later, samen werken aan water

(digitale) inwonersbijeenkomst Hegge,
8 juli 2021



waterschap
limburg





Programma

- Hoe het werkt
- Wie wij zijn
- Welkom
- Wat is er afgelopen 1,5 jaar gebeurd?
- Wat heeft u ons meegegeven?
- Hoe zien wij de oplossingen?
- Ruimte voor gesprek
- Hoe verder
- Afsluiting



Hoe het werkt

- Vraag? Stel deze in de chat. Graag kort en bondig.
- Camera: fijn, maar niet verplicht
- Deze bijeenkomst wordt niet opgenomen
- Vragen kan ook via waterinbalans@waterschaplimburg.nl
- Vragen en antwoorden komen op Met Elkaar www.waterschaplimburg.nl/hegge
- Deze bijeenkomst is voor algemene punten die iedereen aangaan
- Individuele punten bespreek ik graag apart met u
- Als we niet aan alle vragen toekomen: Met Elkaar



Wie wij zijn

- Josette Van Wersch – bestuurder Waterschap Limburg
- Jeannette Quadvlieg – wethouder Gemeente Beekdaelen
- Alwin Teeuwen – WL
- Raymond Palant – Beekdaelen
- Sabine van Wylick – WL
- Carlene Meertens – WL
- Niek de Wit – Brouwers
- Arnoud van de Lockant – WL
- Geert Hendrickx - WL



Wat is er gebeurd?

- Meer dan 10 jr geleden – buffer gepland, niet uitgevoerd
- Mei 2018 – grote wateroverlast
- December 2019 – DB WL start Hegge in programma WiB
 - geplande buffer aanleggen – actualiseren met huidige inzichten
 - WL brengt kennis en kunde in, met de omgeving
- Januari 2020 – 1^e bewonersbijeenkomst
- Februari – werkgroepen dragen ideeën aan
- Maart 2021 – vergaande coronamaatregelen
- December 2021 – brief over voortgang
- April 2021 – brief over inspecties A76

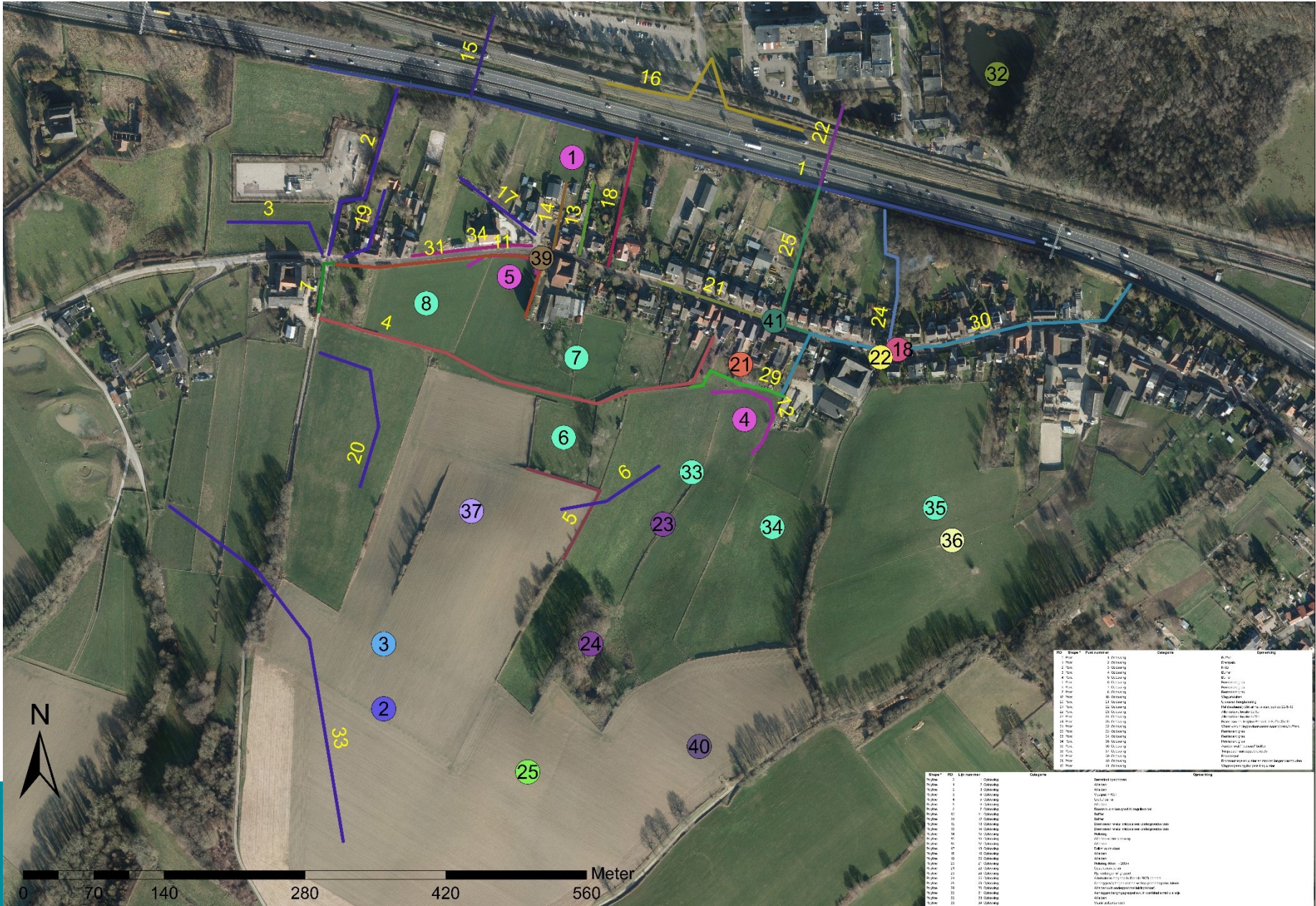


Wat heeft u ons meegegeven? Hoe zien wij de oplossingen?

- Niek de Wit van Brouwers neemt u hierin mee

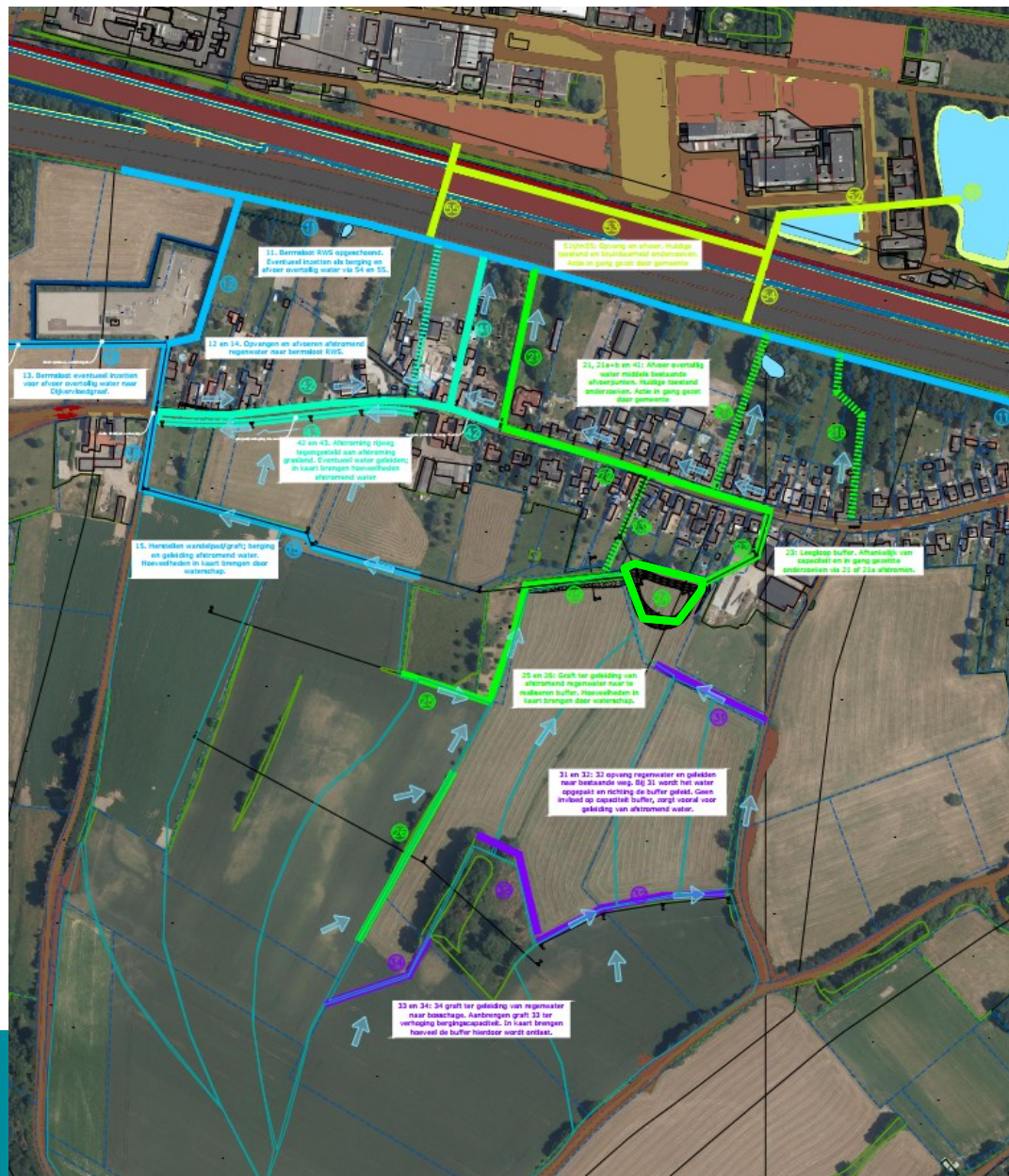


Uitgangspunten informatieavond



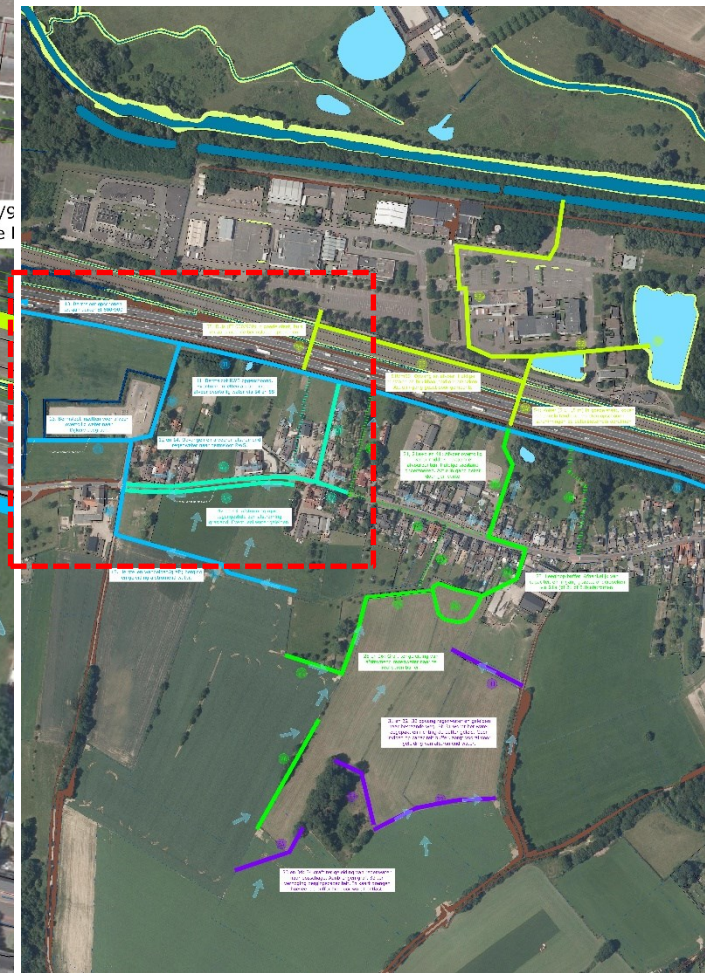


Inventarisatie mogelijke maatregelen





Inventarisatie mogelijke maatregelen - westzijde





Inventarisatie mogelijke maatregelen - westzijde

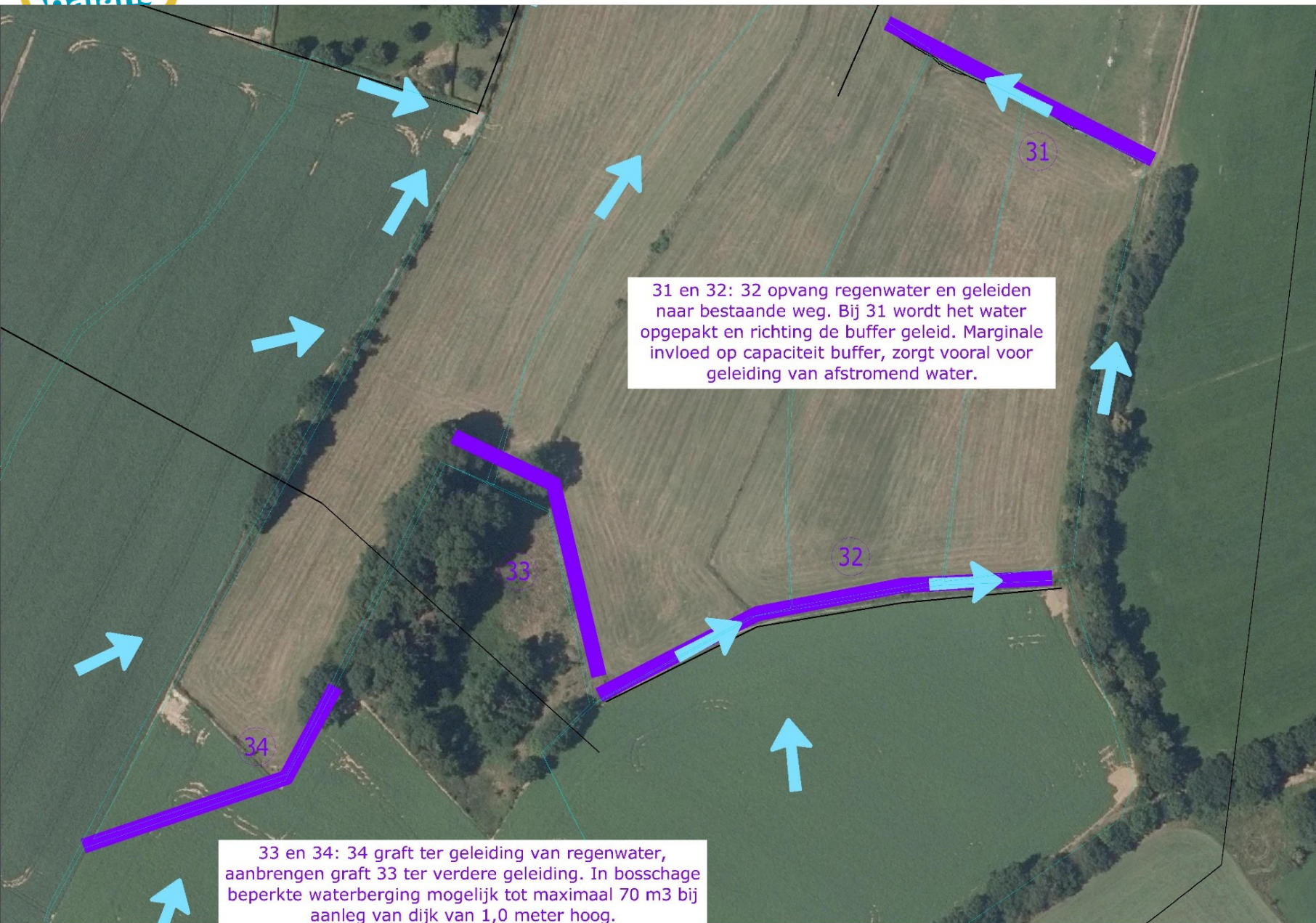




Inventarisatie mogelijke maatregelen - westzijde

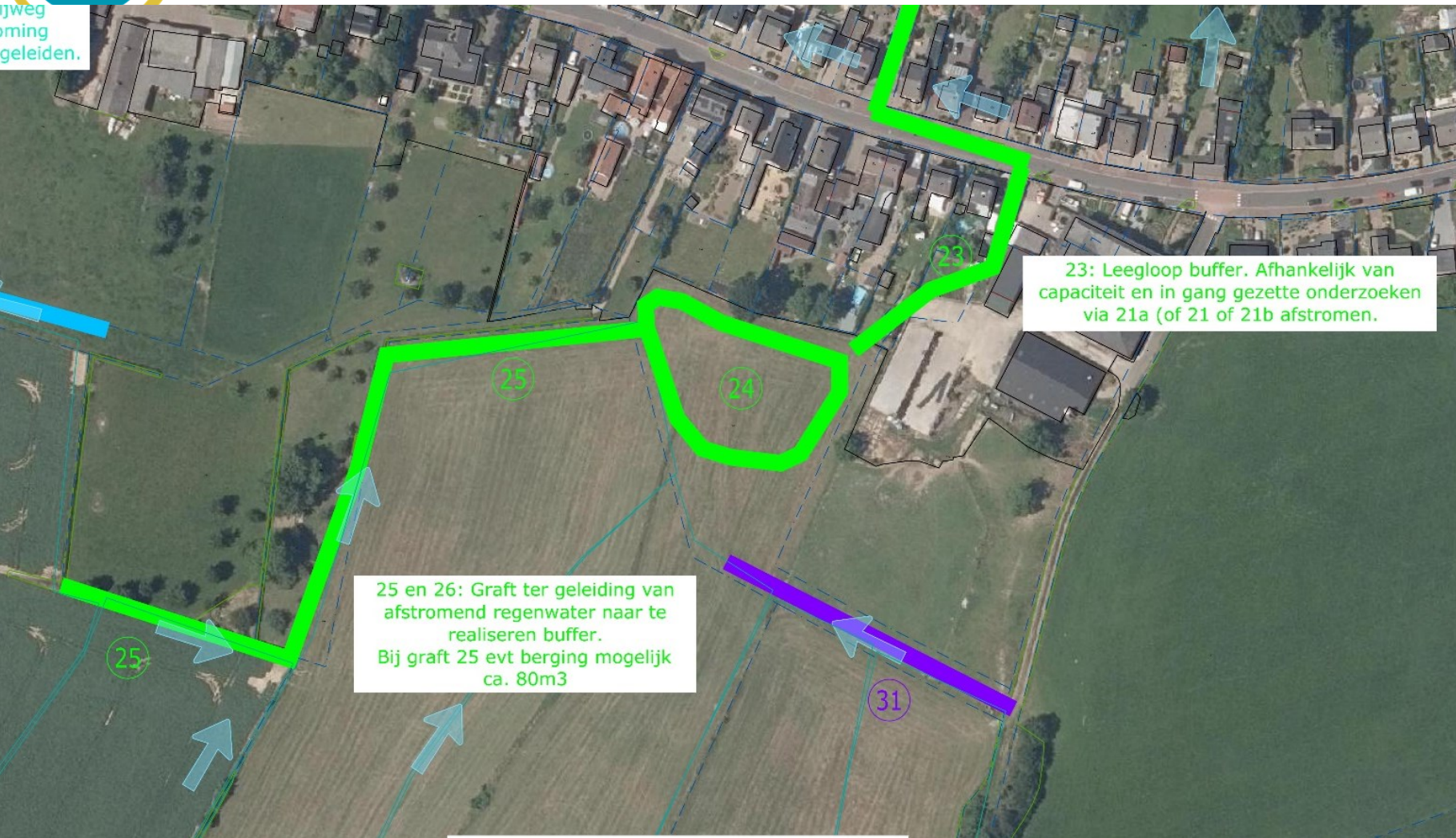


Inventarisatie mogelijke maatregelen - oostzijde



Inventarisatie mogelijke maatregelen - oostzijde

rijweg
vorming
geleiden.





Inventarisatie mogelijke maatregelen - oostzijde





Inventarisatie mogelijke maatregelen - oostzijde



52 en 53: Opvang en afvoer. Huidige toestand en bruikbaarheid onderzoeken. Actie in gang gezet door gemeente

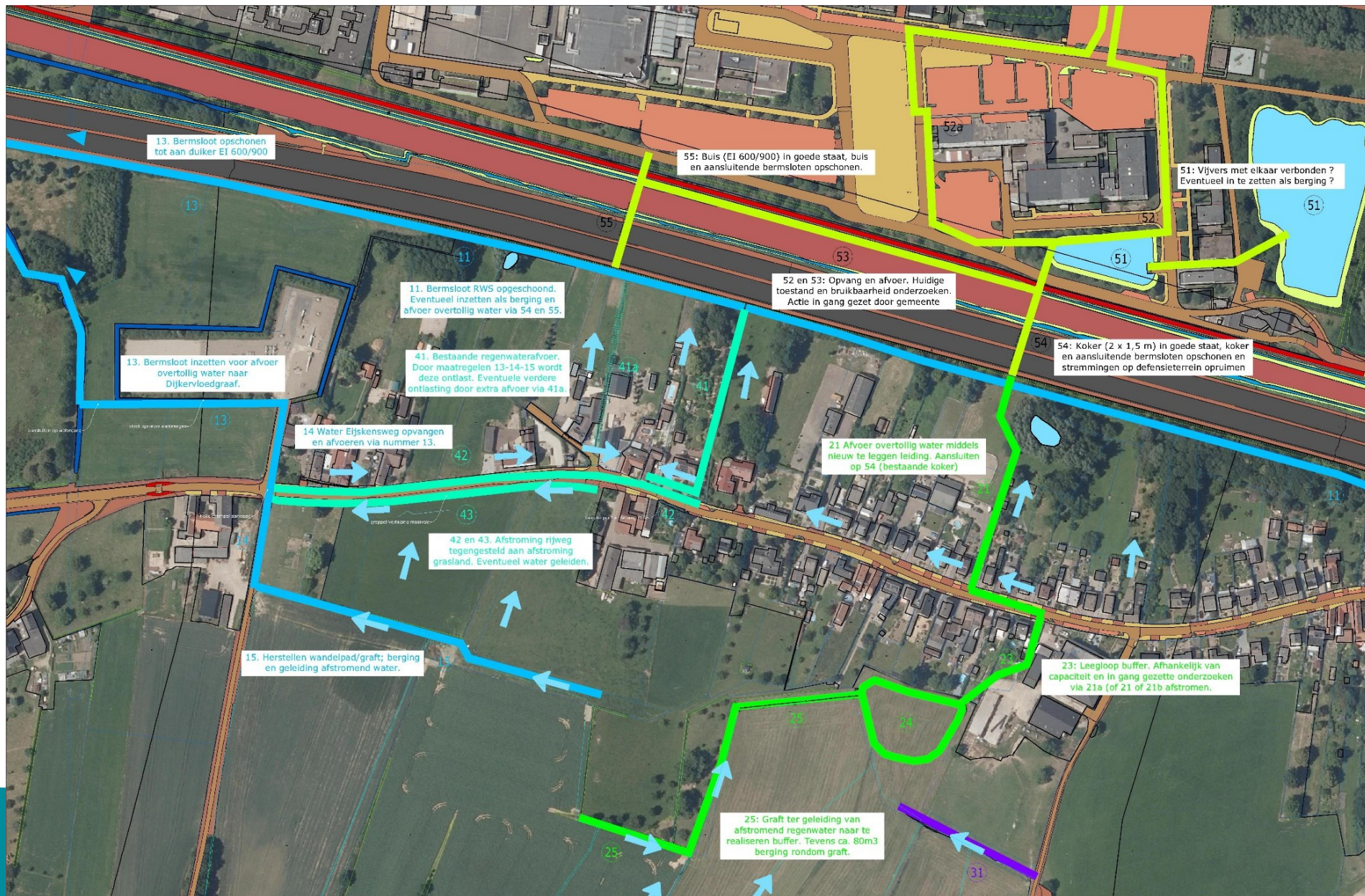
54: Koker (2 x 1,5 m) in goede staat, koker en aansluitende berm sloten opschonen en stremmingen op defensieterrain opruimen

21 Afvoer overtollig water middels nieuw te leggen leiding. Aansluiten op 54 (bestaande koker)

23: Leegloop buffer. Afhankelijk van capaciteit en in gang gezette onderzoeken via 21a (of 21 of 21b afstromen).

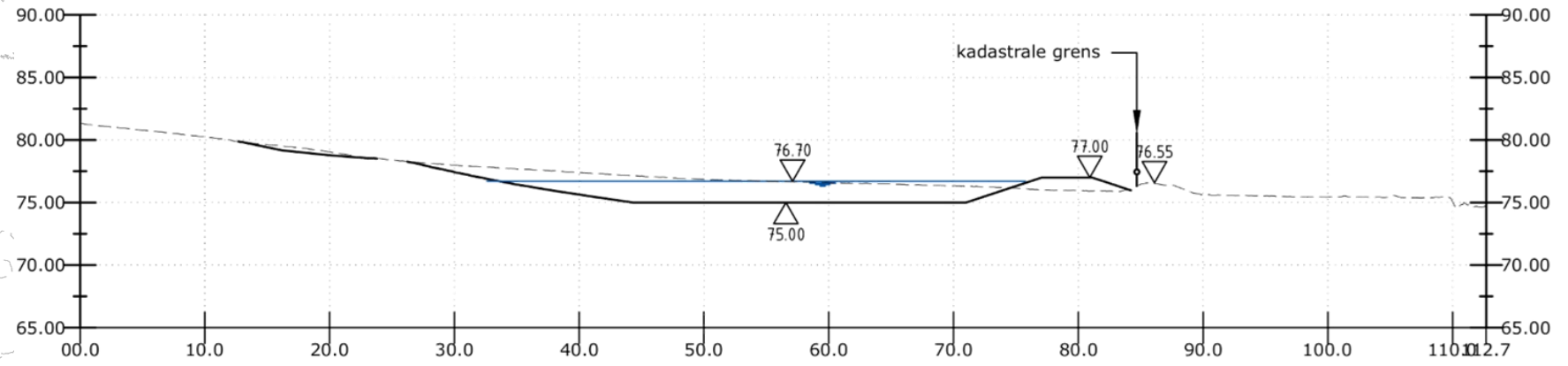
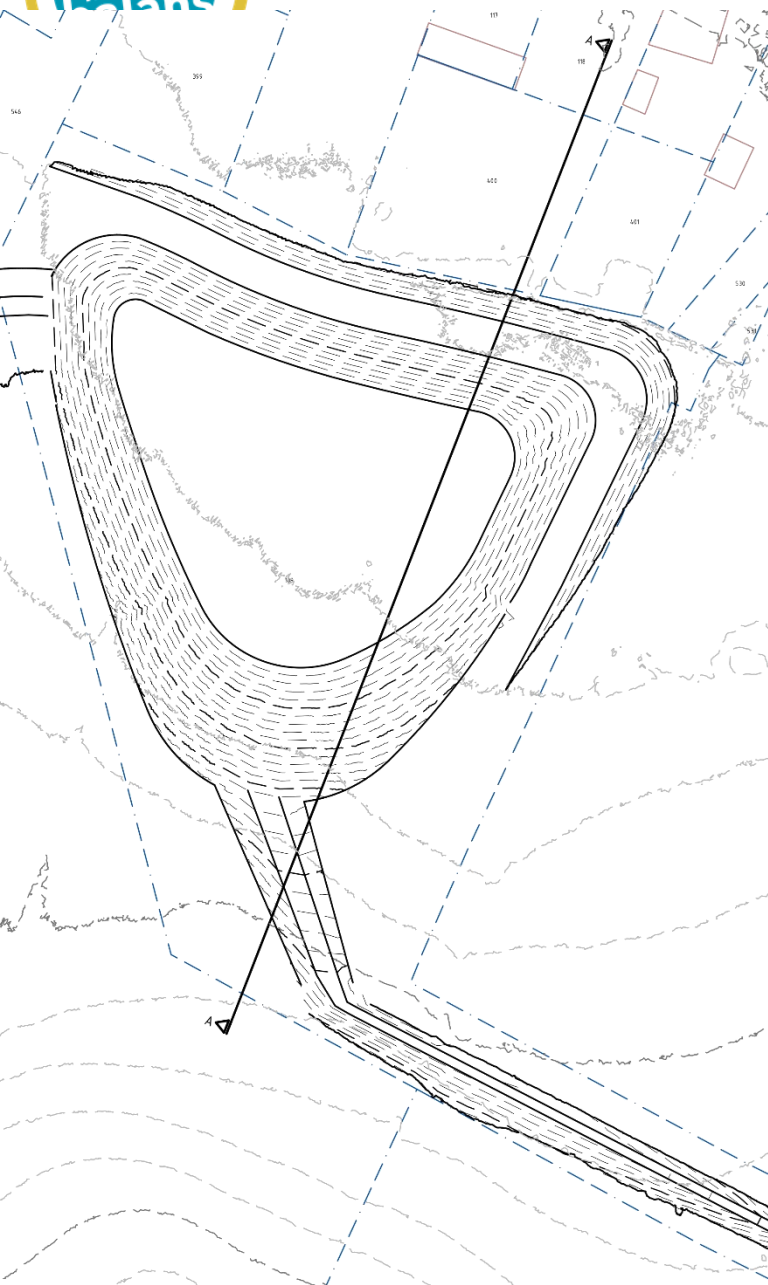


Voorlopig voorkeursalternatief





Voorlopig voorkeursalternatief - regenwaterbuffer



Dwarsprofiel A-A





Voorlopig voorkeursalternatief

Samenvatting maatregelen westzijde:

- Aan westzijde is watergeleiding naar Eyskensweg oplossing van het probleem t.p.v. woningen
- Opvangconstructie Eyskensweg moet worden aangepast met waterafvoer naar Dijkervloedgraaf
- Nadere uitwerking moet in beeld brengen of extra afvoerleiding t.p.v. huisnr. 126 naar duiker A76 noodzakelijk is



Voorlopig voorkeursalternatief

Samenvatting maatregelen oostzijde

- Buffer ligt op juiste positie en is ongeacht overige maatregelen noodzakelijk
- Buffer 60% meer inhoud door zwaarder klimaatscenario
- Door watergeleiding richting buffer geen afstroming richting woningen
- Verdere ontlasting gemeentelijk rioolstelsel door:
 - separate afvoerleiding van buffer naar duiker A76
 - afkoppeling wegwater in Hegge
- Bestaande duikers onder A76 en spoorlijn benutten en zijn in goede staat
- Waterafvoer voormalig Afcent-terrein nog in kaart te brengen



Vragen? Opmerkingen?





Hoe verder?

- Uw vragen en onze antwoorden op Met Elkaar
 - www.waterschaplimburg.nl/hegge
 - Uw opmerkingen van vandaag nemen we mee
 - Waar nodig gaan we individueel met u in gesprek
 - Situatie vml Afcent-terrein vraagt nog aandacht
 - Wij gaan tekenen en rekenen
-
- Ik sta klaar voor uw vragen!



Afsluiting

- Jeannette Quadvlieg en
- Josette Van Wersch



Wij draaien samen met onze partners aan vier knoppen



Landelijk/buitengebied

Stedelijk/bebouwd gebied



Watersysteem/
beken en beekdalen

Schade beperken
aan je eigen woning

